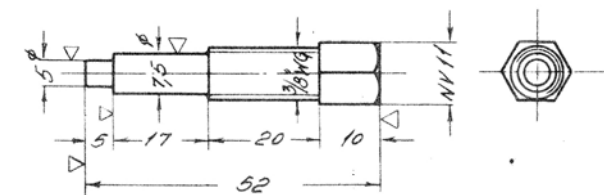
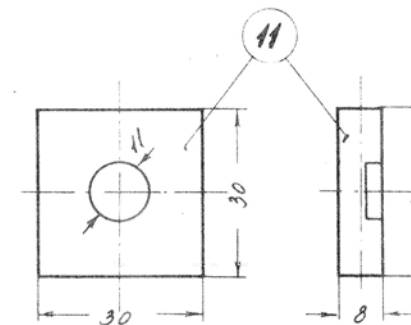


Betegnelse		pinol	
Ant. i alt.	1	Pos.	6
Ordr.		Stkl.	15458
		Tegn.	18W-2.066

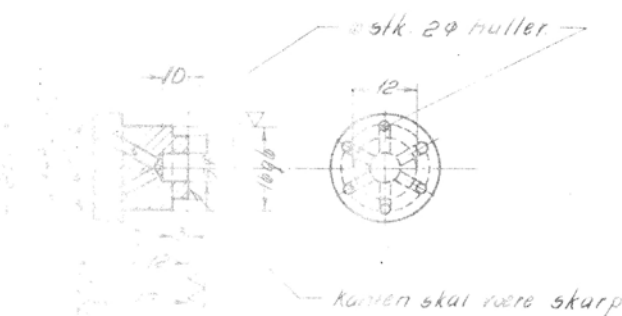


Betegnelse		spændeskruer	
Ant. i alt.	1	Pos.	7
Ordr.		Stkl.	15458
		Tegn.	18W-2.066

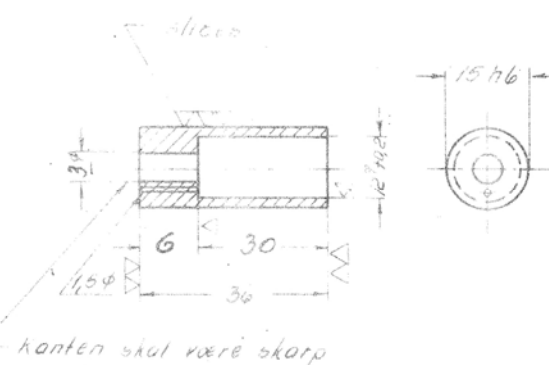


betegnelse		trykplade	
Ant. i alt.		Pos.	11
Ordr.		Stkl.	15458
		Tegn.	18W-2.066

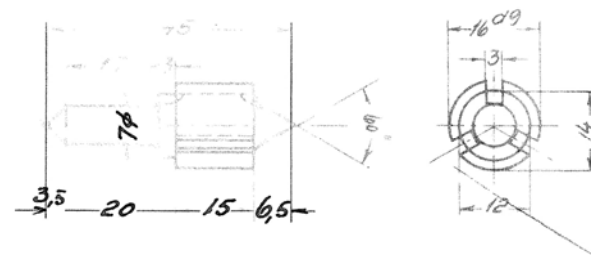
Betegnelse		holder for ventiler og dyse	
Ant. i alt.	1	Pos.	1
Ordr.		Stkl.	15458
		Tegn.	18W-2.066



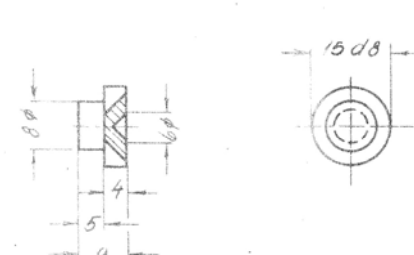
Betegnelse		ventilsæde	
Ant. i alt.	1	Pos.	2
Ordr.		Stkl.	15458
		Tegn.	18W-2.066



Betegnelse		ventilsæde	
Ant. i alt.	1	Pos.	4
Ordr.		Stkl.	15458
		Tegn.	18W-2.066



Betegnelse		dobbel kegventil	
Ant. i alt.	1	Pos.	3
Ordr.		Stkl.	15458
		Tegn.	18W-2.066



Betegnelse		trykplade	
Ant. i alt.		Pos.	5
Ordr.		Stkl.	15458
		Tegn.	18W-2.066

Se:  
18W-2.066 a

1	trykplade 30x30x8	11	st 37	flj. 30x8x35		
1	pakning	10	synetisk gummi	Gaco R405		
1	fjeder 10φx1,5φx11x56	9	fjeder	magasin		
1	fjeder 13φx1φx6x30	8	fjeder	magasin		
1	spændeskruer	7	blank stål	11 bkt x 70		
1	pinol	6	blank stål	10φx65		
1	trykskål	5	st.37	16φx25		
1	ventilsæde	4	252	20φx50		
1	dobbel kegventil	3	—	20φx50		
1	ventilsæde	2	252	22φx30		
1	holder for ventiler og dyse	1	st 37	32x32x185		

Stk.	betegnelse		Pos.	Materiale		Model nr. eller materiale størrelse	10. forbrug
Tegn.	C. Høgaard		Rev.				
Ant.	90		Noter				
Udsk.			Udsk.				

10298/54	91054	25, 55	
----------	-------	--------	--

FRICHS		Stykliste nr.	15458
Varmekedel Mo motorvogne		18W-2.066	
Tegningens omdrivelse		Tegningens nummer	
Brønderdyse med reduktionsventil		18W-2.066	

Mo 13.100?