

Ring Kranz

Diverse

Bolte, Møtrikker, Spiger og Svelleskruer	4g
Overgangslasker for Skinneprofil V-IV	10
- - - - - IV-III	11
- - - - - V-III	12
- - - - - IV-II	13
- - - - - III-II	14
Forbindelsesstænger	28b
Trækbuk og Trækstang	29b - 29c
Sporskiftelaas (stockflehsk)	30a

Overbygning II.

Skinner med Forbindelsesdele (L-Laske)	201c
- - - - - (Z-Laske)	201e
Enkelt Sporskifte med Fuldtunger	226c
Krydsningssporskifte	240 - 241
Sporskifter (Oversigtsplan)	249
Skinnekrydsninger 1:6,5, 1:9, 1:10	266a
Tvangskinne for Skinnekrydsninger	275

Overbygning III.

Skinner med Forbindelsesdele, III A	301g
- - - - - , III B	302b
Spor med Kontraskinner	307
Tvangskinner i brolagte Overkørsler	315
Tungeparti til højre Sporskifte, 1891	326f
- - - - - , 1922	326h - 327a - 328a
Krydsningssporskifte 1:9, 1897	340h - 341h
- - - - - 1:9, 1922	340i - 341i - 342
Sporskifter (Oversigtsplan)	353a
- - - - - , 1922	354
Sporskifte 1:7,5	355
Eentunget Sporskifte	356b
Forsatte Sporskifter 1:10 og 1:9 (modkrummede)	363 - 364
- - - - - 1:12 - 1:10	365
Skinnekrydsninger III B, 1915	366j
Tvangskinner for Skinnekrydsninger, 1914-1922	375c - 375d
Skinnekrydsninger 1:6,5 og 1:9, 1922	390
- - - - - 1:10 og 1:12, 1922	391
- - - - - 1:6,5, 1:9, 1:10 og 1:12, 1922	392
Høvling af Spidsen	392

Overbygning IV.

Skinner med Forbindelsesdele, IV A	401f
- - - - - , IV B, 1913	402a
- - - - - , IV B, 1925	402b
- - - - - , IV B, 1932	402c
Svellefordeling	407
Kontraskinner i Overkørsler	415
Sporskifte 1:9, 1930	418-419-420-421-422
- - - - - 1:9, 1937	418a - 419a - 420a - 421a - 422a
- - - - - 1:7,5	423 - 424
Tungeparti til højre Sporskifte 1898	426g - 427c
- - - - - 1916	426h - 428c
Krydsningssporskifte 1:9, 1930 (helt)	430 og 432
- - - - - 1:9, 1930 (halvt)	431 - 433 - 434
- - - - - 1:9, 1937 (helt)	430a og 432a
- - - - - 1:9, 1937 (halvt)	431a - 433a - 434a
Sporkrydsning 1:9, 1937	436
Krydsningssporskifte 1:9, 1898	440e - 441f - 442f
- - - - - 1:9, 1916	440f - 441g - 442g
Sporskifter (Oversigtsplan), 1898	445a
- - - - - , 1916	445b
Sporskifte 1:11, 1930	447-448-449-450-451
- - - - - 1:11, 1937	447a - 448a - 449a - 450a - 451a
Forsatte Sporskifter 1:9, 1932 (modkrummede)	452-453-454-455
- - - - - 1:9, 1936	452a - 453a - 454a - 455a
- - - - - 1:10 og 1:9, 1916 (modkrummede)	463 - 464
Skinnekrydsninger IV B, 1915	466e
Tvangskinne for Skinnekrydsninger	475b - 475c
Skinnekrydsninger 1:6,5 og 1:9, 1916	490
- - - - - 1:10 og 1:12, 1916	491
- - - - - 1:6,5, 1:9, 1:10 og 1:12, 1916, Høvling af Spidsen	492
Særlige Underlagsplader	495
Høj Stopper til Spor IV	2520

Overbygning V.

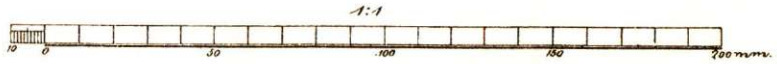
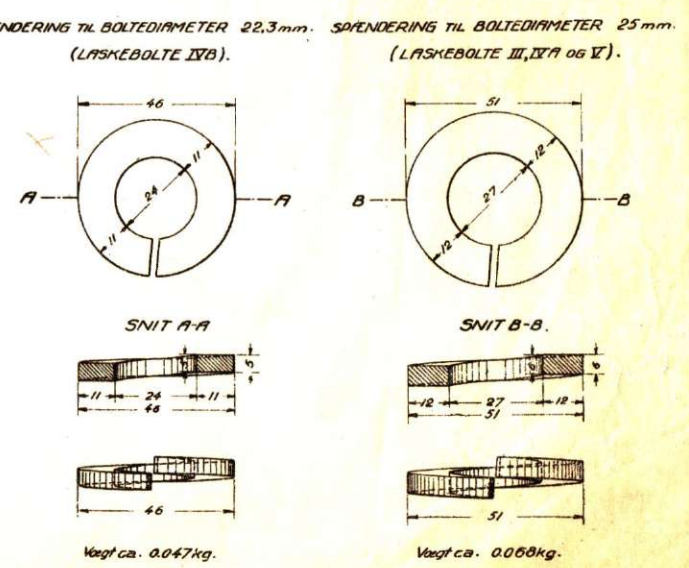
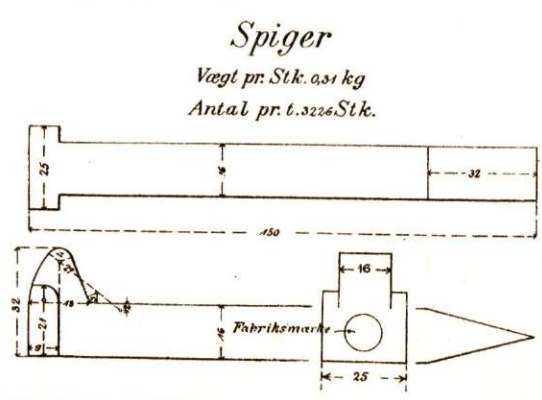
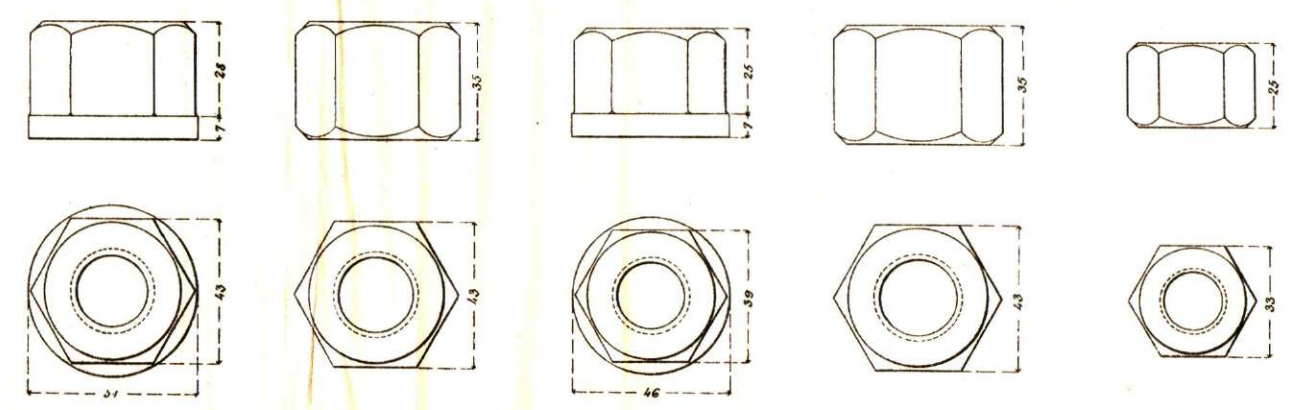
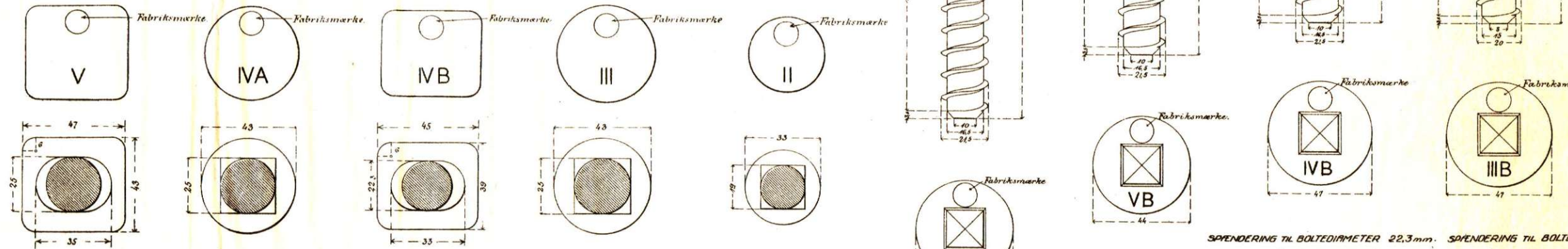
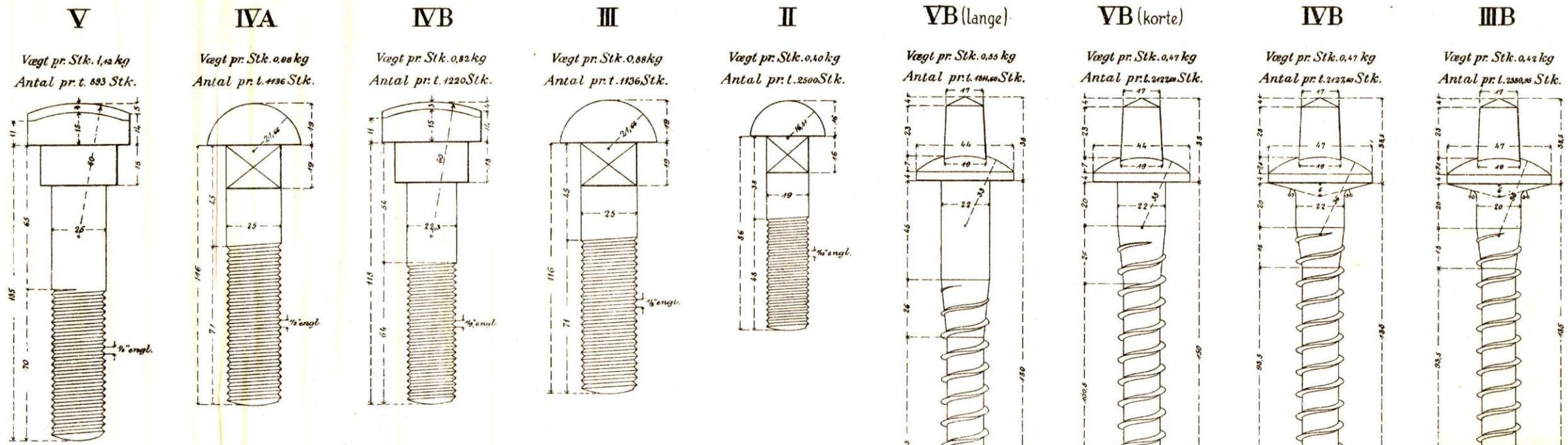
Skinner med Forbindelsesdele, V A	501d
- - - - - , V B	502a

Skinner med Forbindelsesdele, V Bt	503
- - - - - , V C	504
Spor V C med Ledeskinne	505
Svellefordeling, 1923-1932-1939	507 - 507a - 507b
Kontraskinner i Overkørsler, V B	515a
- - - - - , V Bt	516
Enkelt Sporskifte med Fuldtunger (Tungeparti), 1907	526b - 527a - 528b
Krydsningssporskifte 1:9, 1907	540b - 541b - 542a
Sporskifter (Oversigtsplaner), 1907	545 - 546
Forsatte Sporskifter 1:9, 1928	550 - 551 - 552 - 553
- - - - - 1:9, 1934	550a - 551a - 552a - 553a
- - - - - 1:11 og 1:9, 1907	559
Hagelaas	563 - 564
Skinnekrydsninger V B, 1915	566b
Tvangskinne for Skinnekrydsninger	575b
Sporskifte 1:9, 1922	576 - 577 - 578 - 579 - 580
Sporskifte 1:9, 1933	576a - 577a - 578a - 579a - 580a
Skinnekrydsning 1:9 med bevægelig Vingeskinne, 1922	581 - 582
Skinnekrydsning 1:9 med bevægelig Vingeskinne, 1933	581a - 582a
Sporskifte 1:7,5, 1933	583 - 584
- - - - - 1:11, 1925	585 - 586 - 587 - 588 - 589 - 590
- - - - - 1:11, 1933	585a - 586a - 587a - 588a - 589a
Skinnekrydsning 1:11 med bevægelig Vingeskinne	591 - 592
Sporskifte 1:14, 1923	593 - 594 - 595 - 596 - 597 - 598
- - - - - 1:14, 1933	593a - 594a - 595a - 596a - 597a - 598a
Krydsningssporskifte 1:9, 1928 (helt)	600 - 602 - 603 - 604 - 605
- - - - - 1:9, 1928 (halvt)	601 - 606 - 607
- - - - - 1:9, 1935 (helt)	600a - 602a - 603a - 604a - 605a
- - - - - 1:9, 1935 (halvt)	601a - 606a - 607a
Sporkrydsning 1:9	609a
Krydsningssporskifte 1:11 (helt)	610 - 612 - 613 - 614 - 615 - 616
Høj Stopper til Spor V C	2521

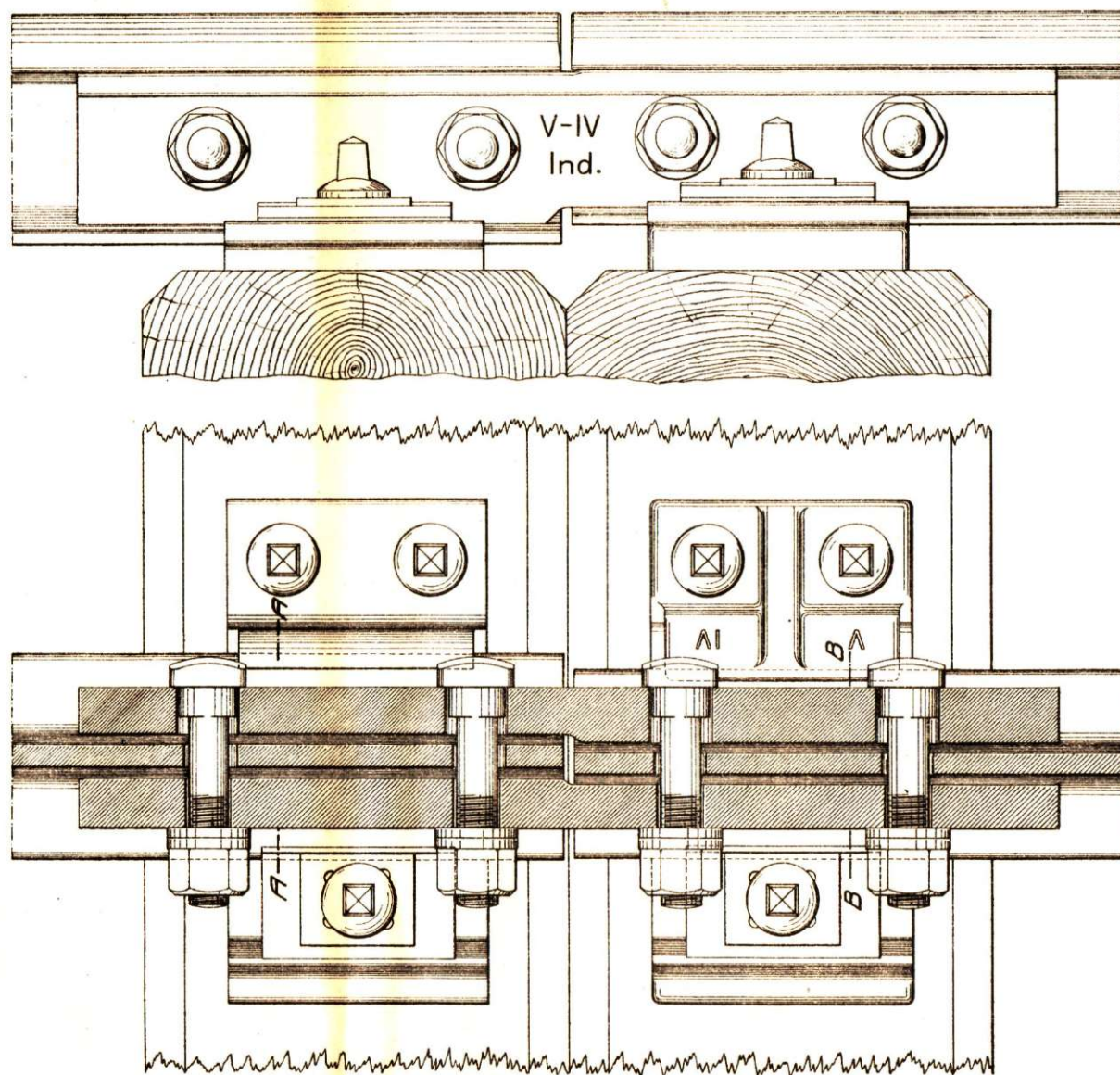
Bolte, Møtrikker, Spiger og Svelleskruer.

Laskebolte med Møtrikker.

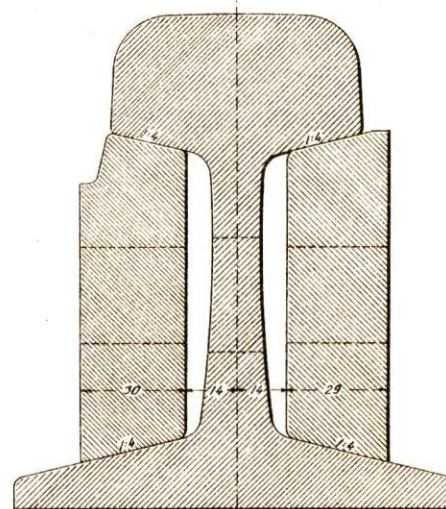
Svelleskruer.



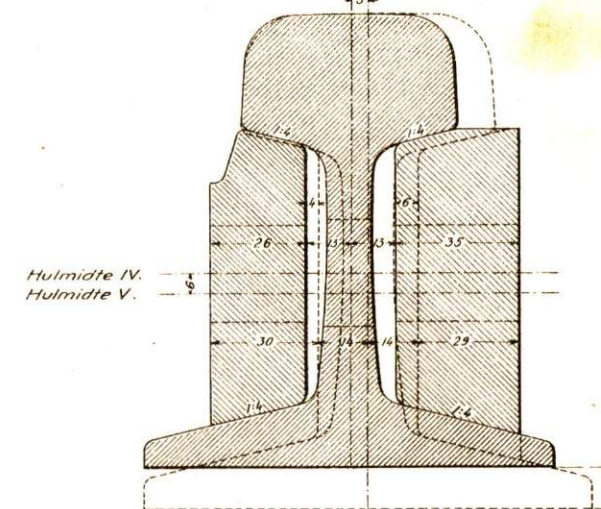
OVERGANGSSTØD.
1:2.



SNIT A-A.
1:1.



SNIT B-B.
1:1.



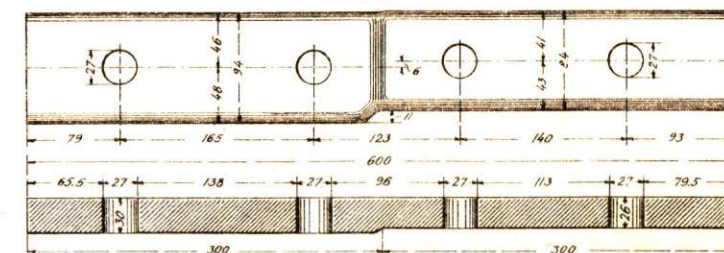
MATERIAFORTEGNELSE.

- Til 2 Skinnestød medgaar:
- 1 Sæt koblede Stødsveller.
 - 1 • 14 Stk. Overgangslasker V-IV.
 - 8 Stk. Laskebolte VB.
 - 8 • Spænderinge VB.
 - 2 • Underlagsplader VB.
 - 2 • særlige Underlagsplader V-IV.
 - 4 • Klemplader.
 - 4 • Spændeplader til Klemplader.
 - 8 • Svelleskruer VB korte.
 - 4 • --- VB lange.

VÆGTFORTEGNELSE.

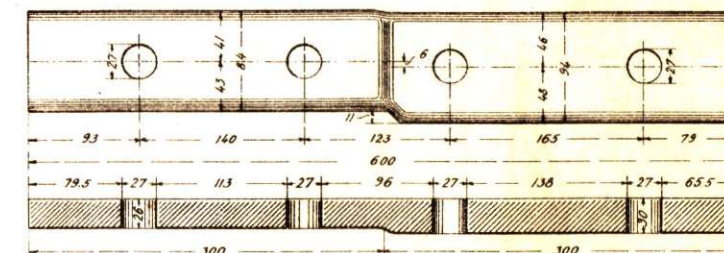
	Vægtfylde: 7,85.	pr. Stk. kg	Stk. pr. l.
1 Stk. Inderlaske		10,29	97,18
1 • Yderlaske		11,78	84,89
1 • særlig Underlagsplade		12,67	78,93

HØJRE INDERLASKE.
1:3.



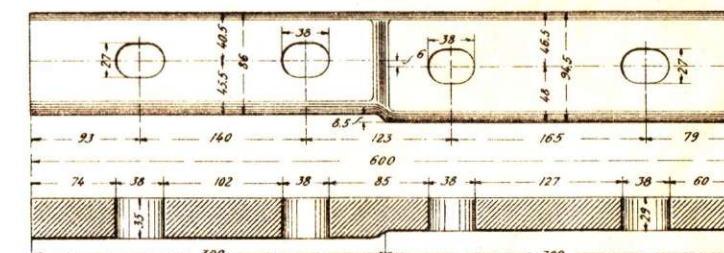
Mærkes:
V-IV
Ind.

VENSTRE INDERLASKE.
1:3.



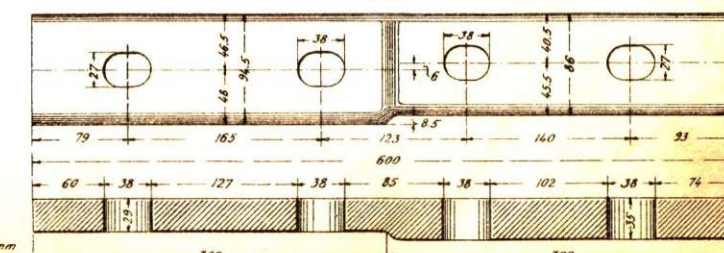
Mærkes:
V-IV
Ind.

HØJRE YDERLASKE.
1:3.



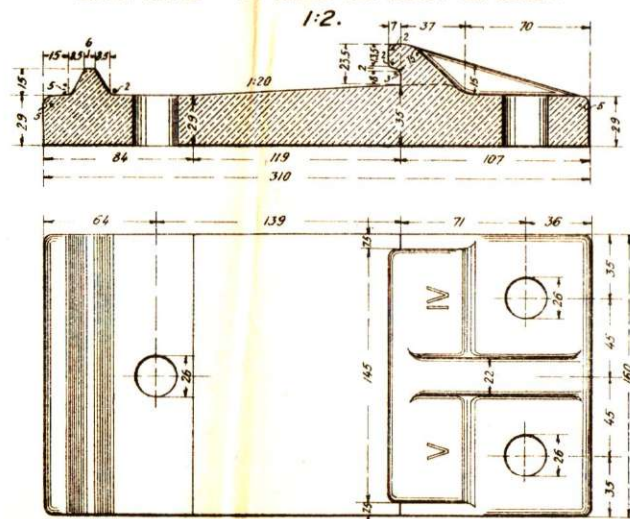
Mærkes:
V-IV
Udv.

VENSTRE YDERLASKE.
1:3.



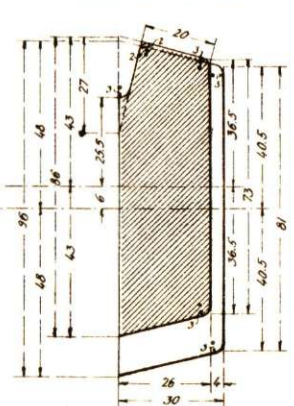
Mærkes:
V-IV
Udv.

SÆRLIG UNDERLAGSPLADE.
1:2.

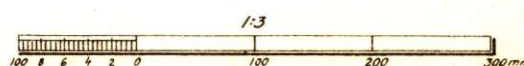
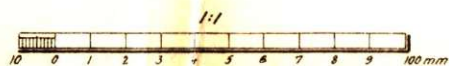
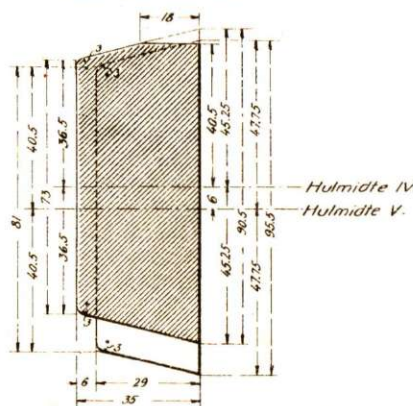


TVÆRSNIT
AF

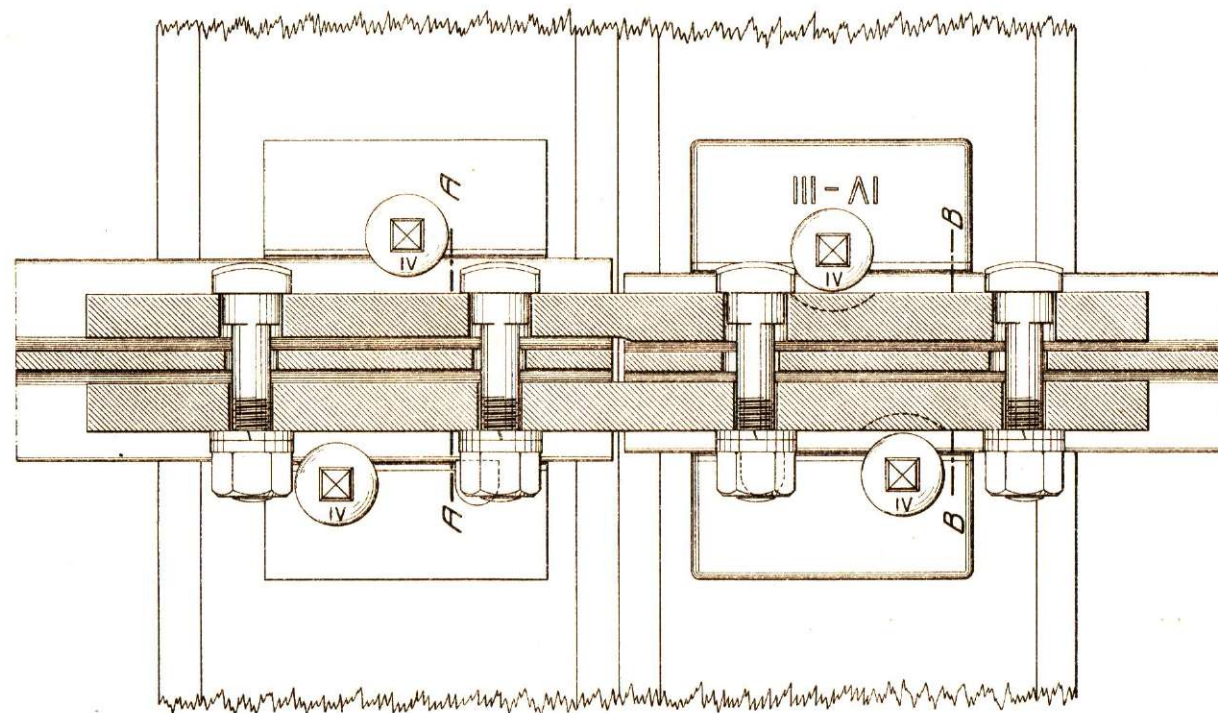
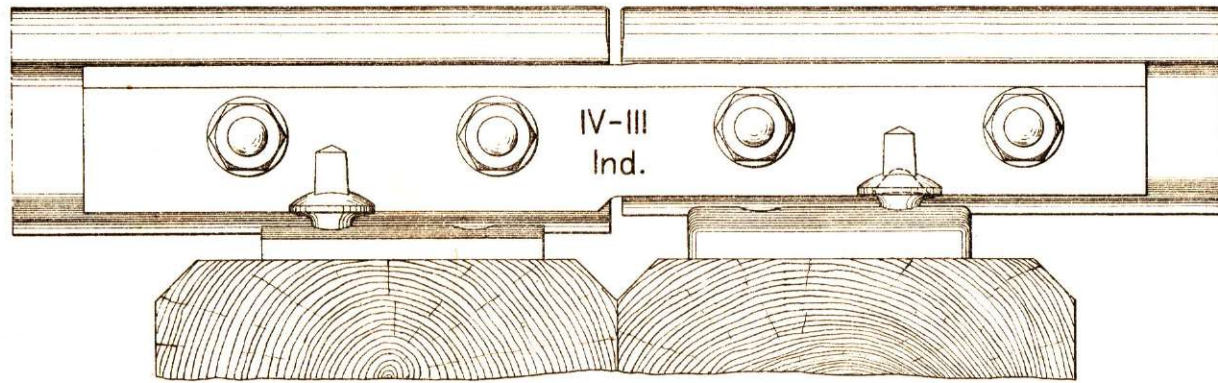
INDERLASKE. 1:1



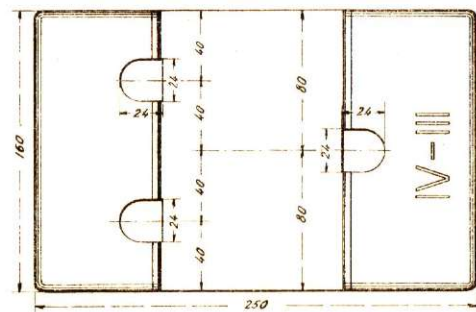
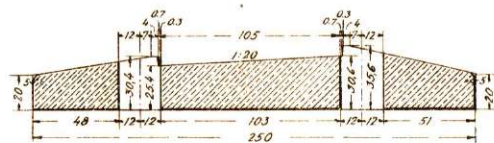
YDERLASKE. 1:1



OVERGANGSSTØD.
1:2.



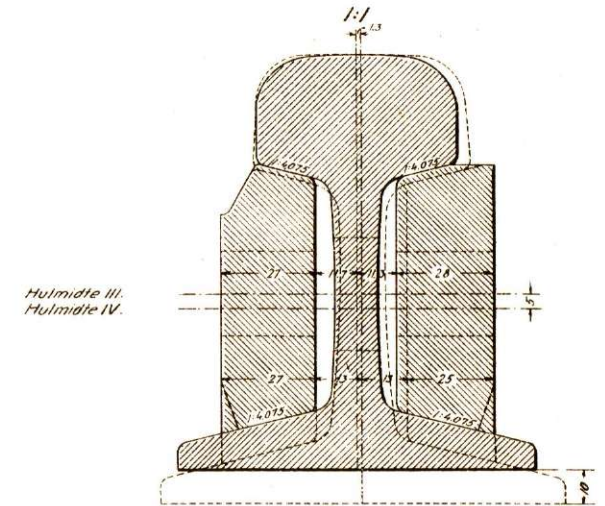
SÆRLIG UNDERLAGSPLADE.
1:2.



SNIT A-A.
1:1



SNIT B-B.
1:1



MATERIAFORTEGNELSE.

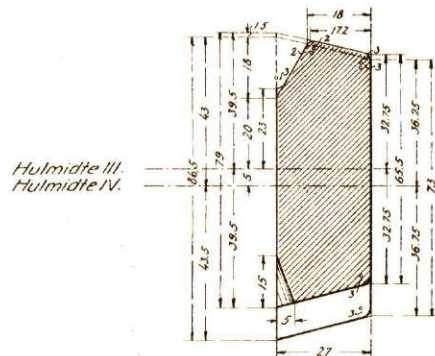
- Til 2 Skinnestød medgaar:
15sæt koblede Stødvæller.
15sæt (45stk) Overgangslasker IV-III.
85stk. Laskebolte IVB.
85stk. Spænderinge IVB.
25stk. Underlagsplader IV.
25stk. særlige Underlagsplader IV-III.
85stk. Svælseskruer IV.

VÆGTFORTEGNELSE.

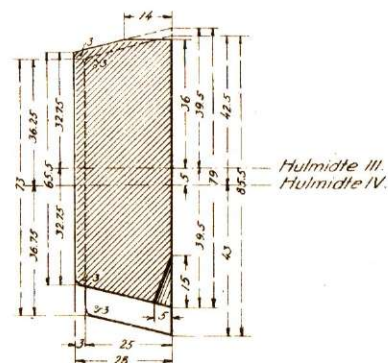
Vægtfylde 785.	pr. Sæt kg.	Sæt. pr. 1.
15stk. Inderlaske	8,86	112,9
1 Yderlaske	8,76	114,1
1 særlig Underlagsplade IV-III.	8,18	122,3

TVÆRSNIT

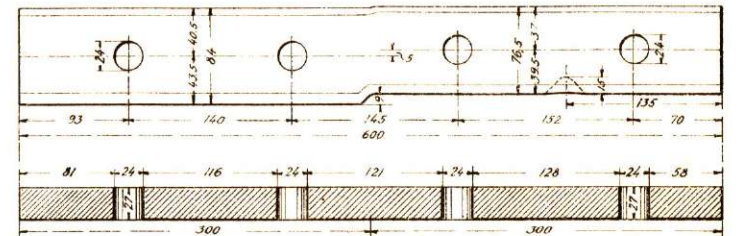
AF
INDERLASKE. 1:1



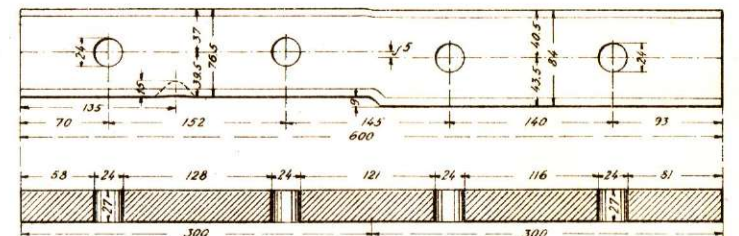
YDERLASKE. 1:3



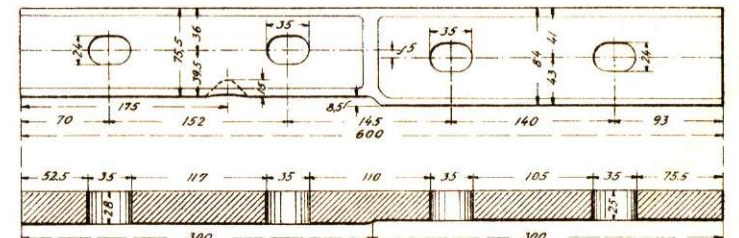
HØJRE INDERLASKE.
1:3.



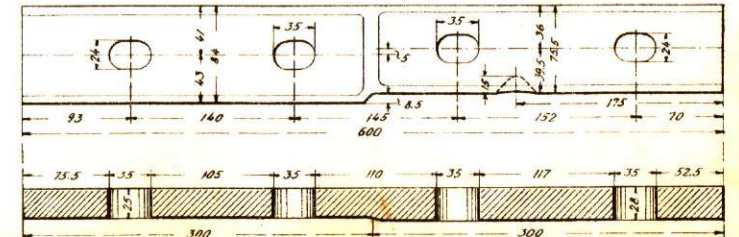
VENSTRE INDERLASKE.
1:3.



HØJRE YDERLASKE.
1:3.



VENSTRE YDERLASKE.
1:3.



Mærkes:
IV-III
Ind.

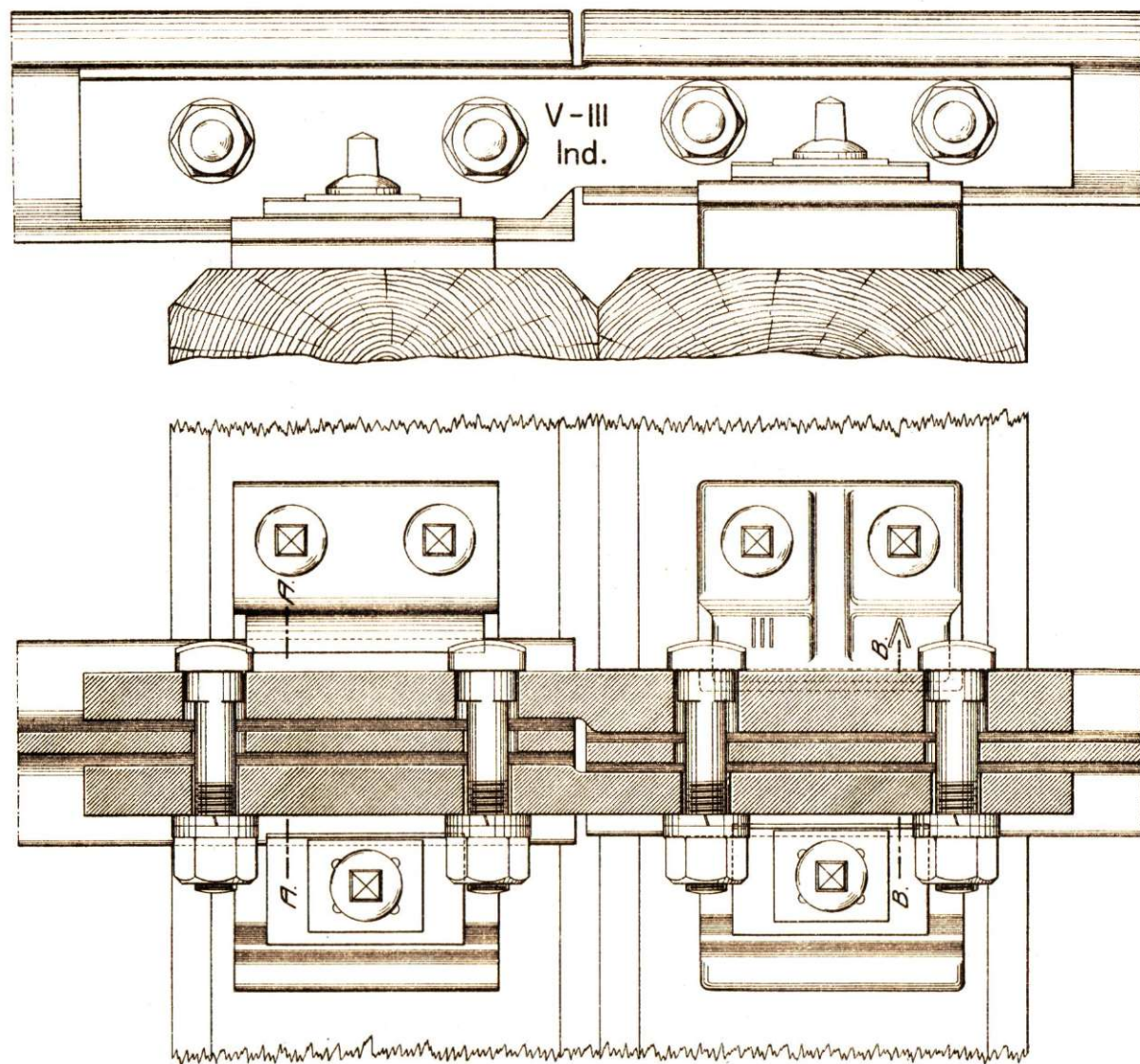
Mærkes:
IV-III
Ind.

Mærkes:
IV-III
Udv.

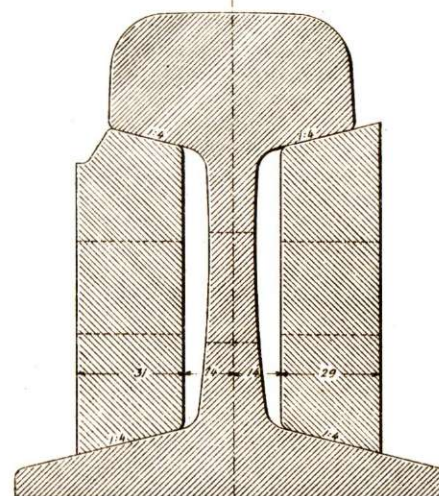
Mærkes:
IV-III
Udv.



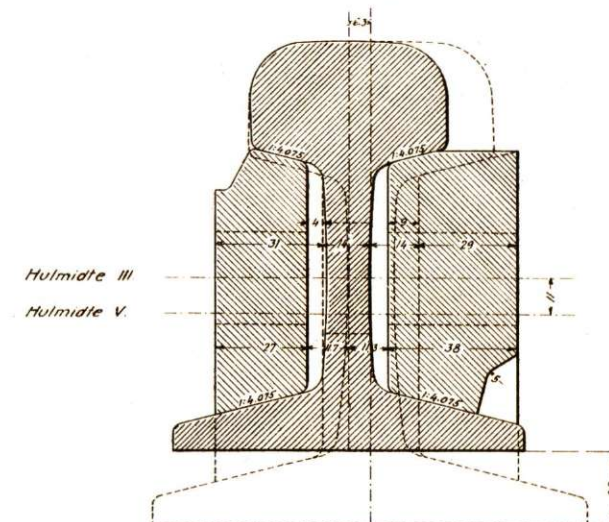
OVERGANGSSTØD.
1:2.



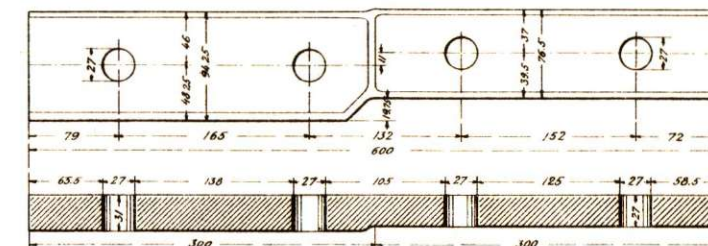
SNIT A-A.
1:1.



SNIT B-B.
1:1.

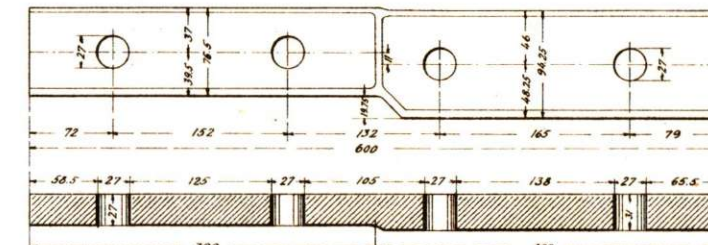


HØJRE INDERLASKE.
1:3.



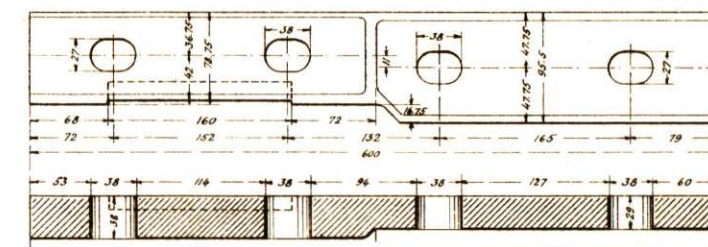
Mærkes:
V-III
Ind.

VENSTRE INDERLASKE.
1:3.



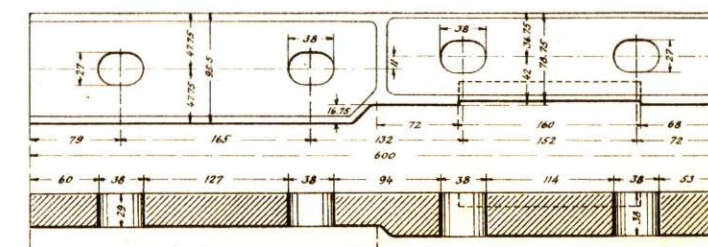
Mærkes:
V-III
Ind.

HØJRE YDERLASKE.
1:3.



Mærkes:
V-III
Udv.

VENSTRE YDERLASKE.
1:3.



Mærkes:
V-III
Udv.

MATERIAFORTEGNELSE.

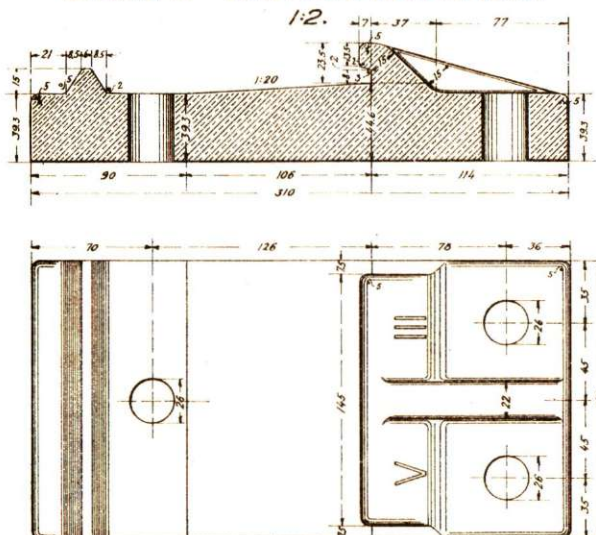
Til 2 Skinnestød medgaaer:

- 1 Sæt koblede Stødsveiler.
- 1 Sæt (4 Stk.) Overgangslasker V-III.
- 8 Stk. Laskebolte V.B.
- 8 Stk. Spænderinge V.B.
- 2 Stk. Underlagsplader V.B.
- 2 Stk. særlige Underlagsplader V-III.
- 4 Stk. Klemplader.
- 4 Stk. Spændeplader til Klemplader.
- 8 Stk. Svælleskruer V korte.
- 4 Stk. --- V lange.

VÆGTFORTEGNELSE.

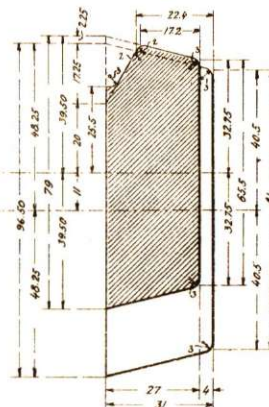
	pr. Sæt kg	Stk. pr. 1
15 Stk. Inderlaske.....	10,17	98,3
1 - Yderlaske.....	11,45	87,3
1 - særlig Underlagsplade V-III	16,46	60,7

SÆRLIG UNDERLAGSPLADE.
1:2.

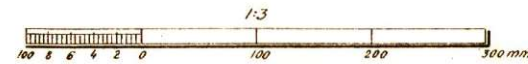
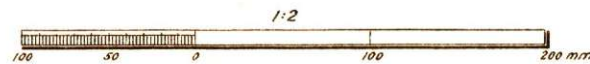
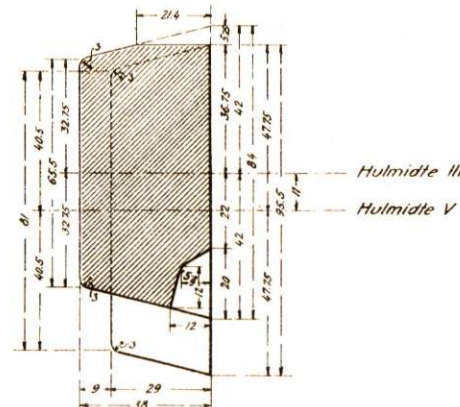


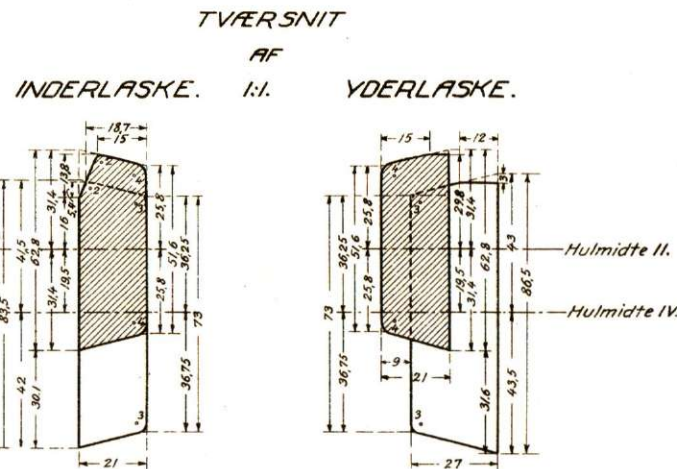
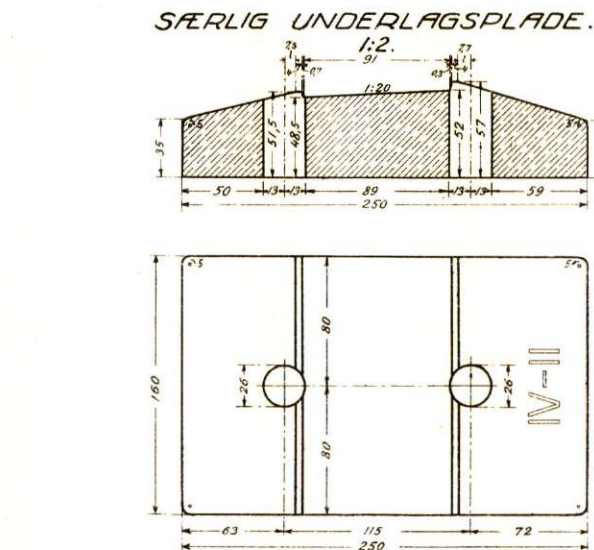
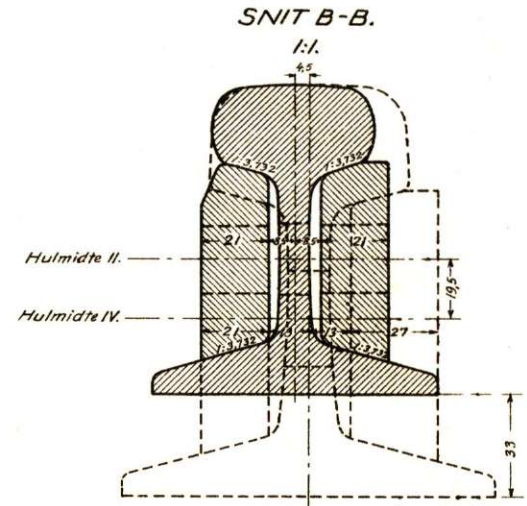
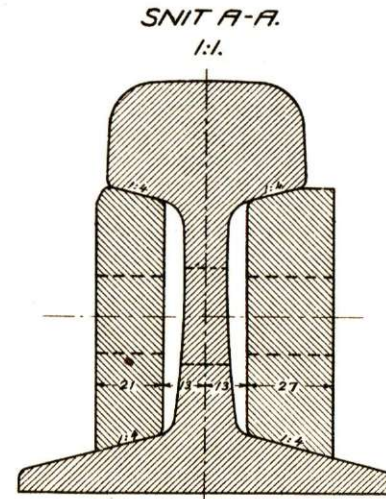
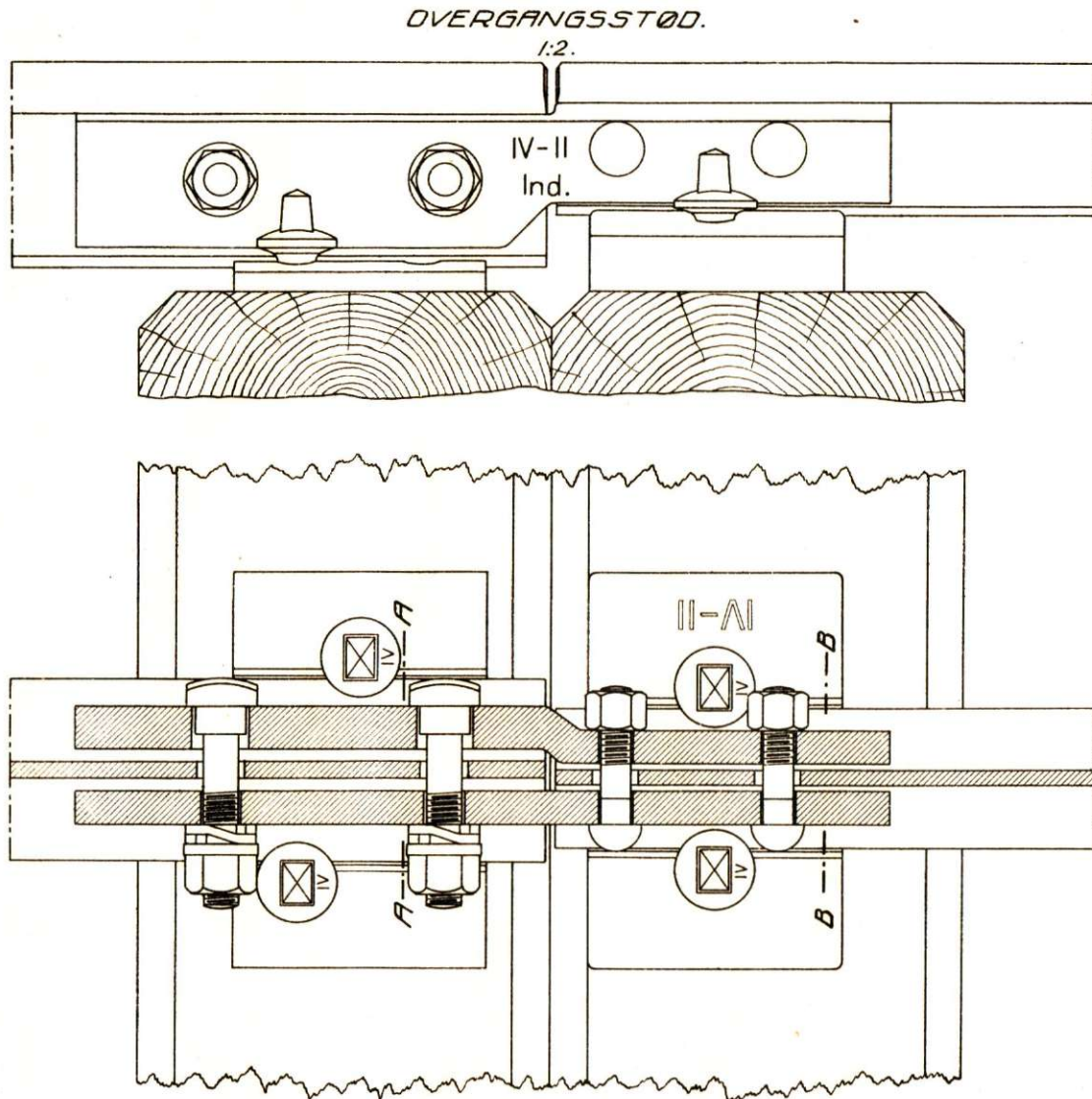
TVÆRSNIT
AF

INDERLASKE. 1:1



YDERLASKE. 1:3



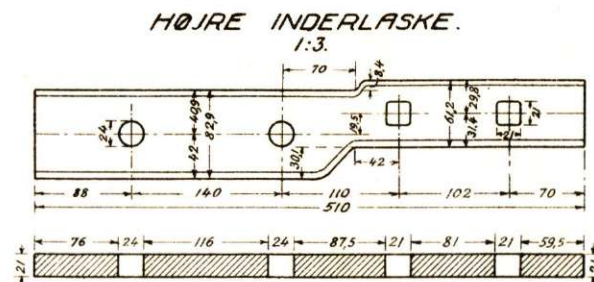


MATERIALFORTEGNELSE.

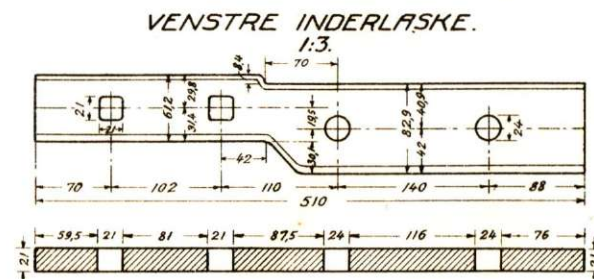
- Til 2 Skinnestød medgaar:
- 1 Sæt koblede Stødsveler.
 - 1 Sæt (4 Stk) Overgangslasker IV-II.
 - 4 Stk. Laskebolte IV-B.
 - 4 Stk. " " II.
 - 4 Stk. dobb. Spænderinge.
 - 2 Stk. Underlagsplader IV.
 - 2 Stk. særlige Underlagsplader IV-II.
 - 8 Stk. Svelleskruer IV.

VÆGTFORTEGNELSE.

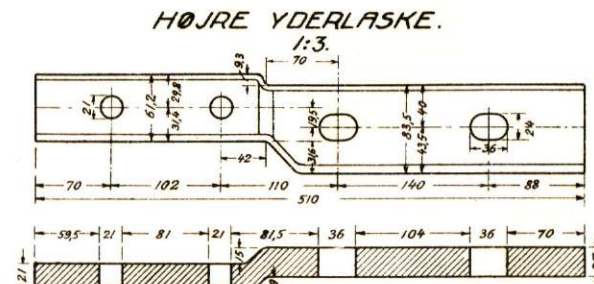
Vægtfylde: 7,85	pr. Stk. hq.	Stk. pr. f.
1 Stk. Inderlaske	5,36	186,6
1 Stk. Yderlaske	6,33	158,0
1 Stk. særlig Underlagsplade IV-II	14,34	69,7



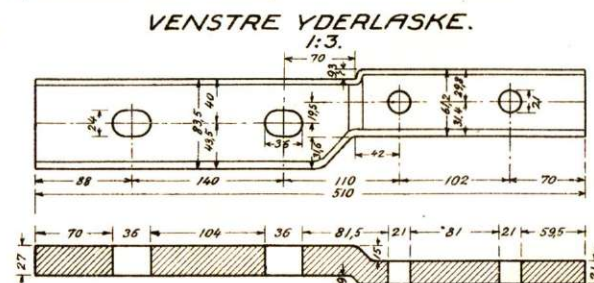
Mærkes:
IV-II
Ind.



Mærkes:
IV-II
Ind.



Mærkes:
IV-II
Udv.



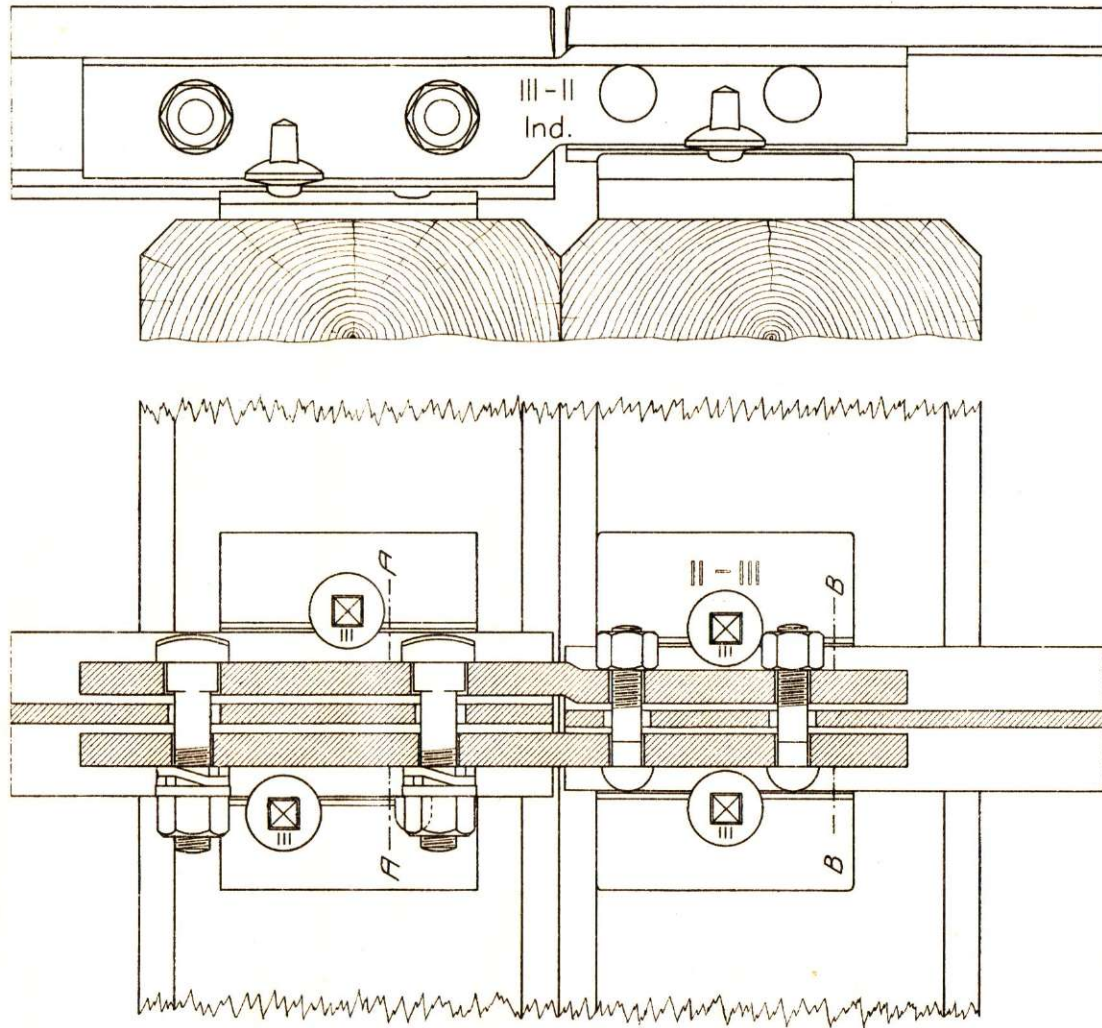
Mærkes:
IV-II
Udv.



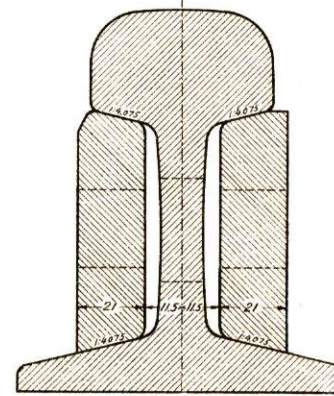
Udarbejdet af:

Erik Petersen

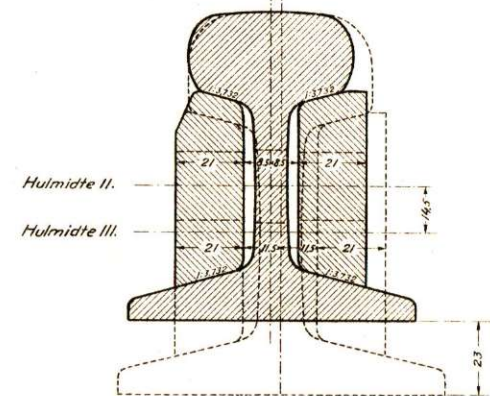
OVERGANGSSTØD.
1:2.



SNIT A-A.
1:1.



SNIT B-B.
1:1.



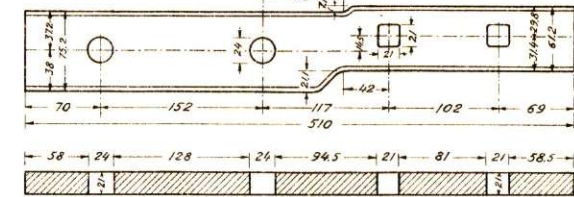
MATERIALFORTEGNELSE.

- Til 2 Skinnestød medgaar:
- 1 Sæt koblede Stødsveller.
 - 1 Sæt (4 Stk.) Overgangslasker III-II.
 - 4 Stk. Læskebolte IVB.
 - 4 Stk. " II.
 - 4 Stk. dobb. Spænderinge.
 - 2 Stk. Underlagsplader III.
 - 2 Stk. særlige Underlagsplader III-II.
 - 8 Stk. Svælleskruer III.

VÆGTFORTEGNELSE.

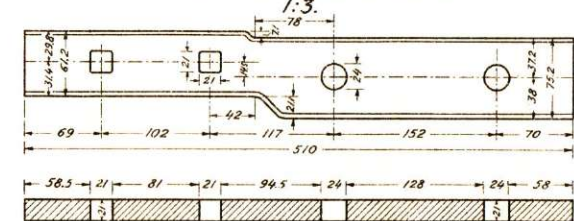
Vægtfylde: 7,85	pr. Stk. Kg	Stk. pr. t.
1 Stk. Inderlaske	5,05	198,0
1 Stk. Yderlaske	5,11	193,7
1 Stk. særlig Underlagsplade III-II	9,69	103,2

HØJRE INDERLASKE.
1:3.



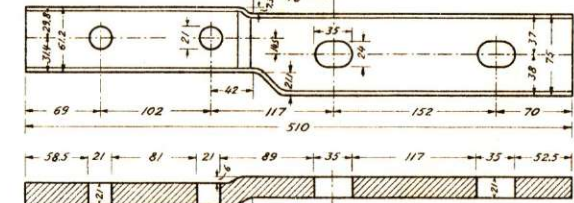
Mærkes:
III-II
Ind.

VENSTRE INDERLASKE.
1:3.



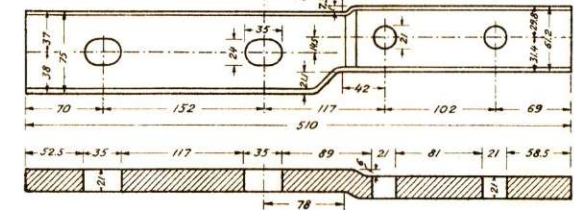
Mærkes:
III-II
Ind.

HØJRE YDERLASKE.
1:3.



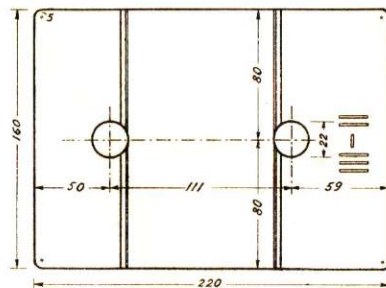
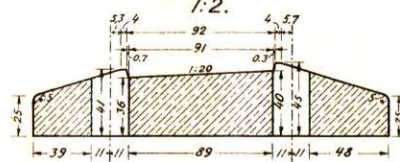
Mærkes:
III-II
Udv.

VENSTRE YDERLASKE.
1:3.



Mærkes:
III-II
Udv.

SÆRLIG UNDERLAGSPLADE.
1:2.



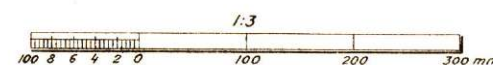
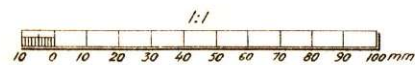
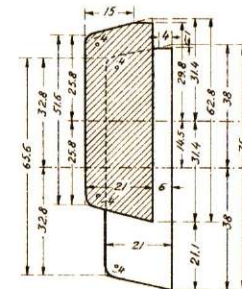
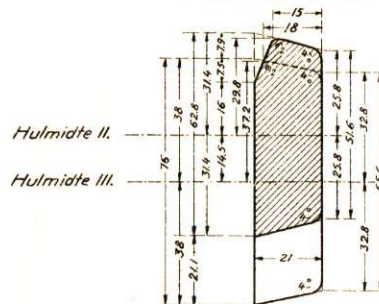
TVÆRSNIT

AF

INDERLASKE.

1:1.

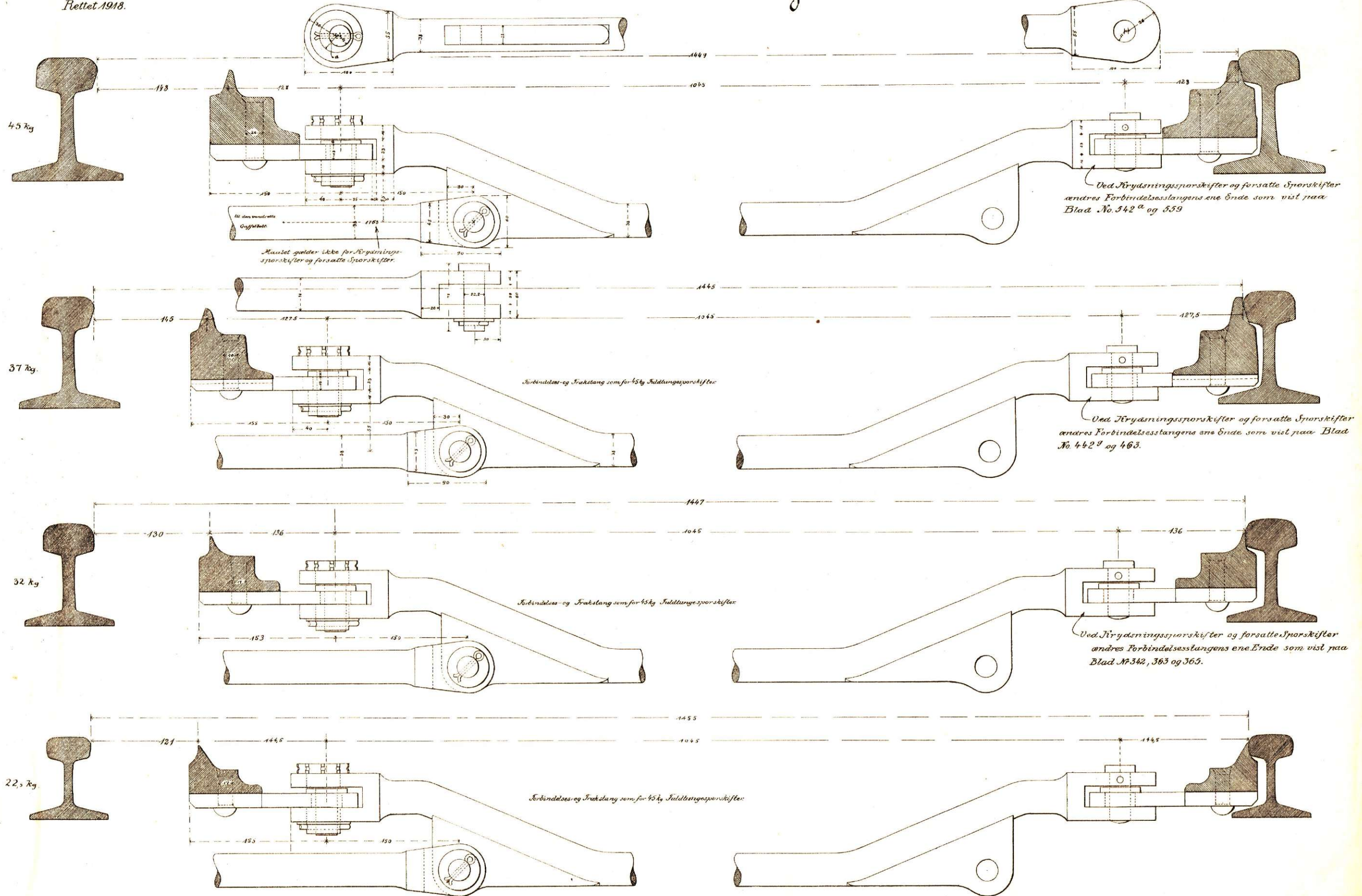
YDERLASKE,



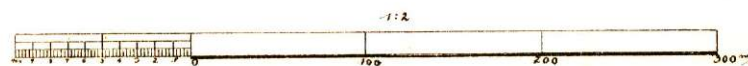
Udarbejdet af:

Eiffelmann

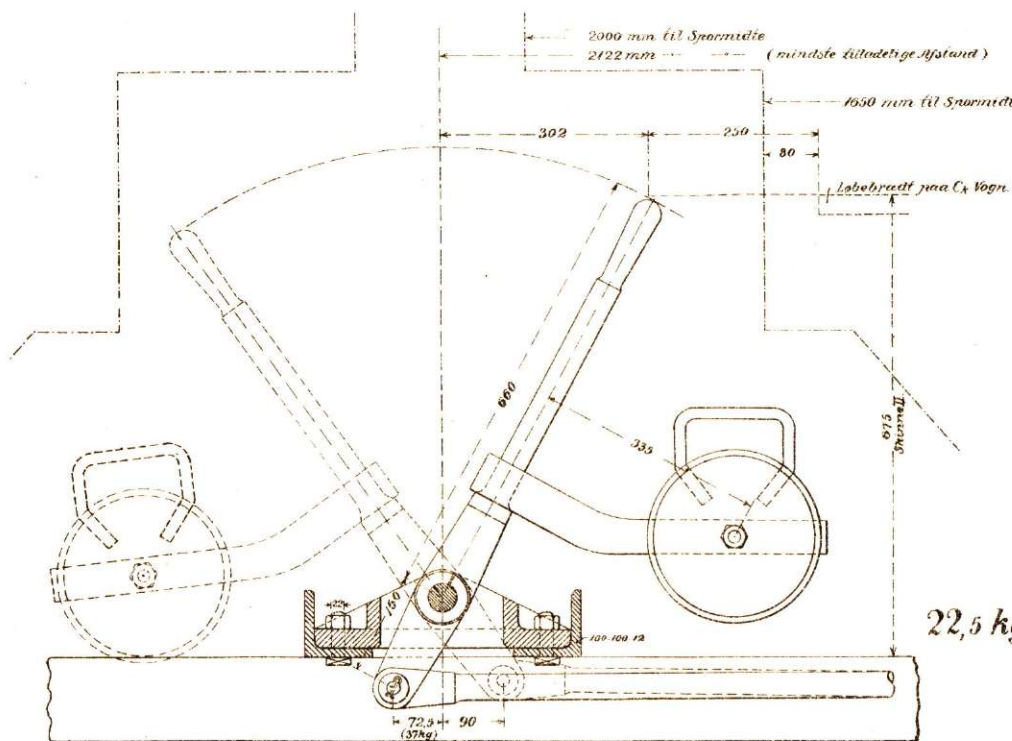
Forbindelsesstænger.



Der foretages Udskæring i Langplader for Forbindelsesstænger (Gælder ikke Sporskifter IX.)

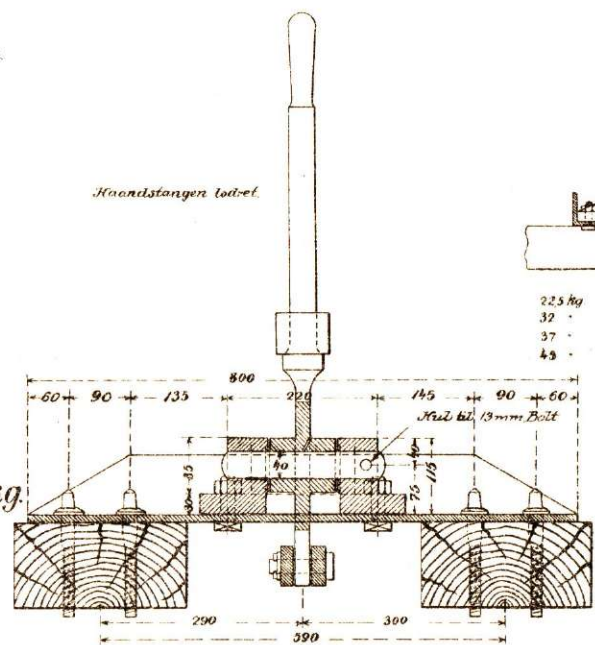


Trækbuk og Trækstang.

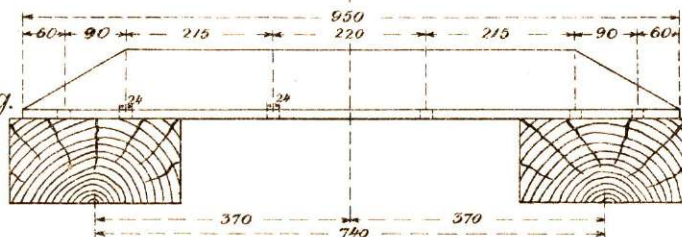


Haandstangen lod-ret.

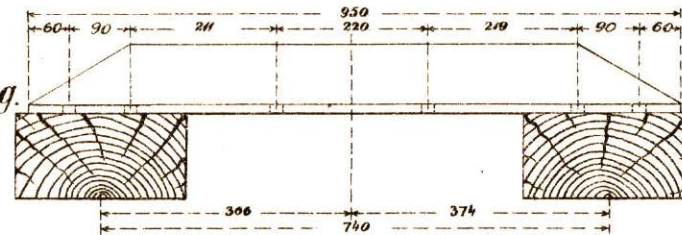
22,5 kg.



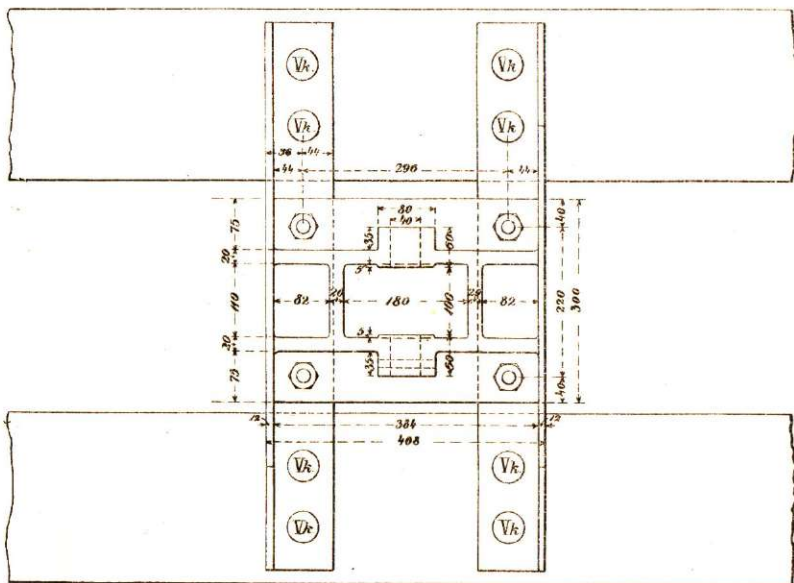
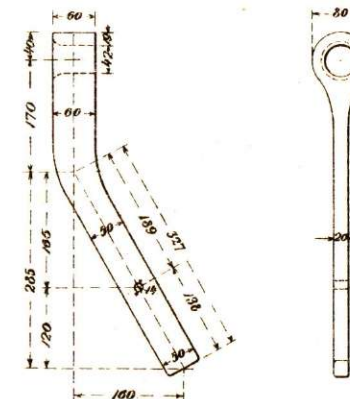
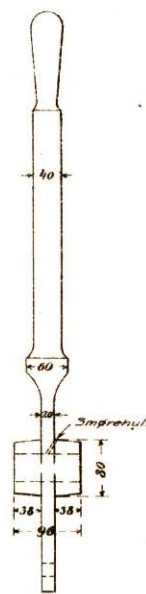
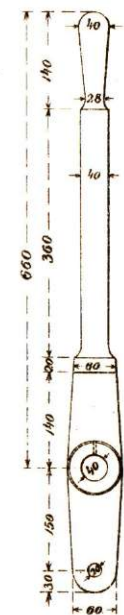
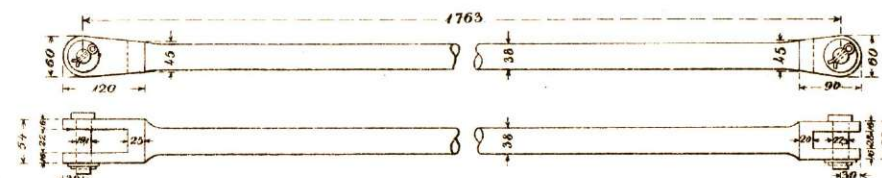
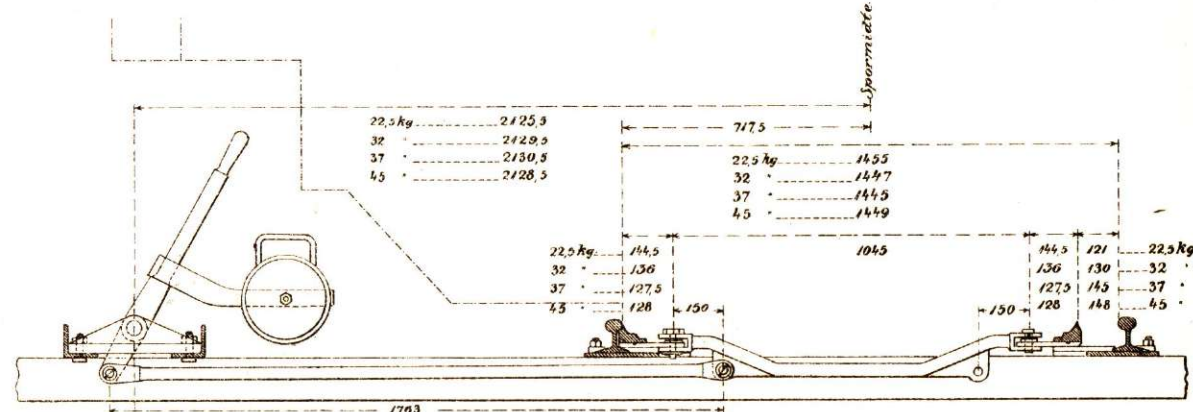
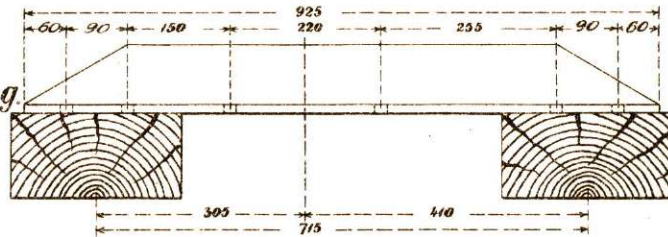
32 kg.



37 kg.

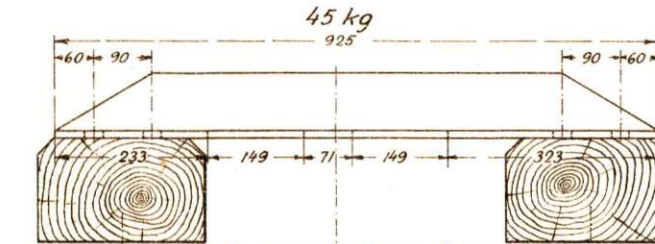
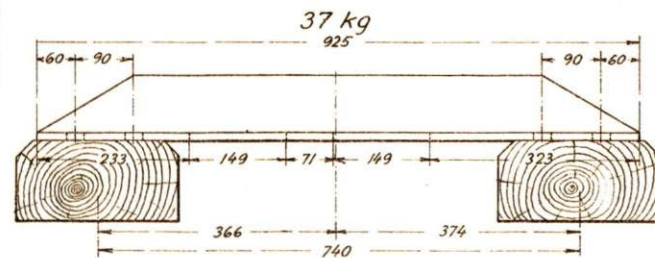
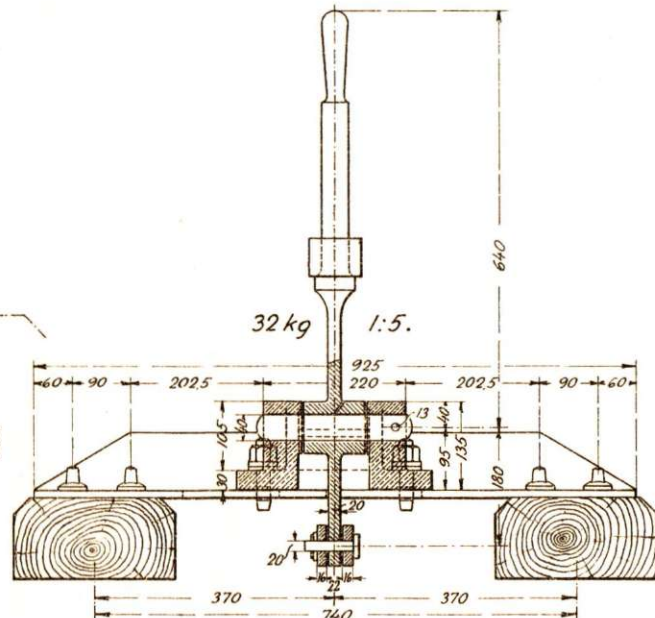
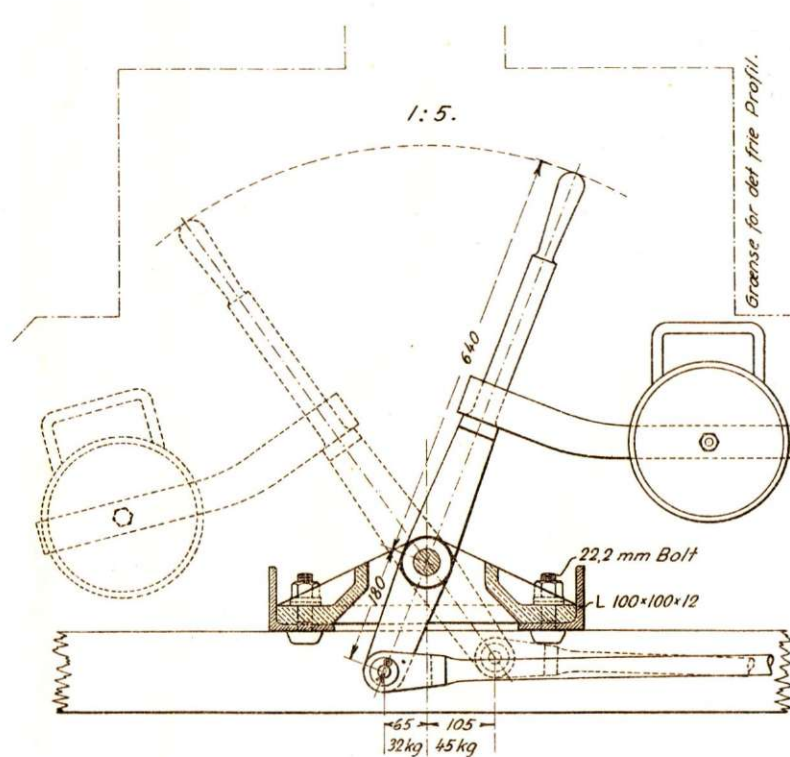


45 kg.



Materialfortegnelse.

Trækbuk.	Smærbjern	Sløjbjern
Trækstol		30,0 kg
Haandstang	11,6 kg	
Akxel for Haandstang	2,2	
Modvægtsarm	5,8	
Modvægt	0,7	29,0 kg
6 Stk Bolte	1,9	
	Jalt 22,2 kg	59,0 kg
L Jern og Svelleskruer er Fabrikanten uvedkommende.		
Trækstang.		
Trækstang	162 kg	
2 Stk Bolte	0,5	
	Jalt 16,7 kg	

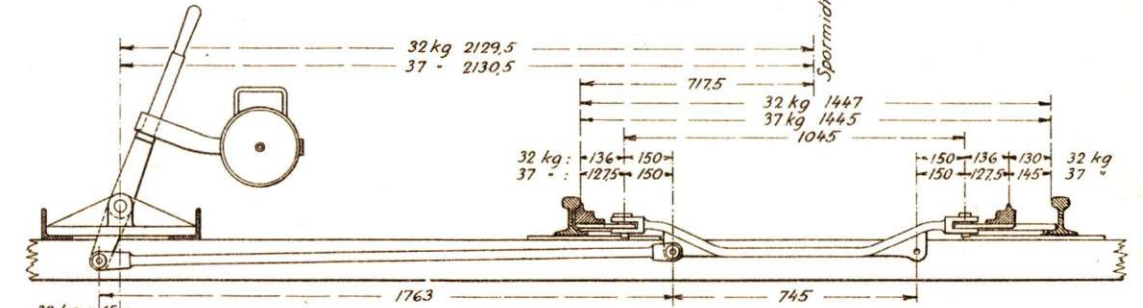


Sporskifte 1:9

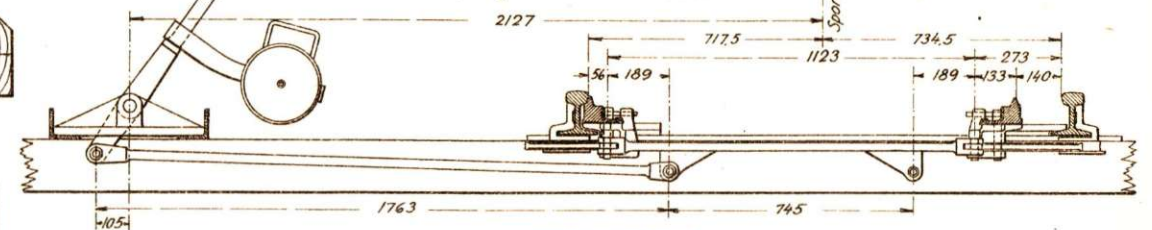
290	720	430	
do 1:11	310	410	
do 1:14	305	415	
Krydsningssporsk. 1:9	290	760	470
do 1:11	290	760	470



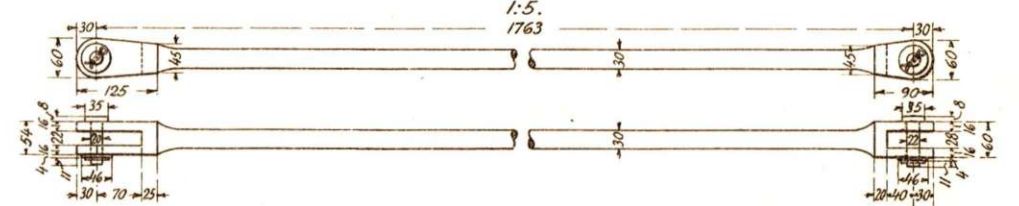
ANBRINGELSE VED 32 kg og 37 kg SPORSKIFTE.
1:10.



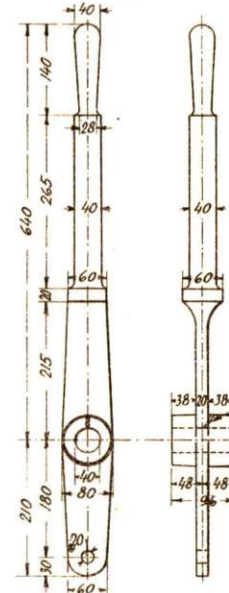
ANBRINGELSE VED 45 kg SPORSKIFTE
MED HAGELÅRS.
1:10.



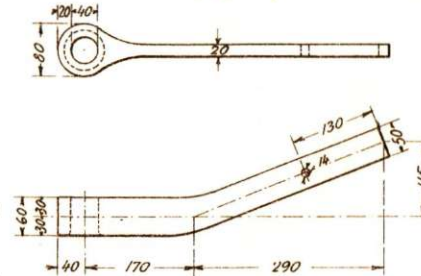
TRÆKSTANG.
1:5.



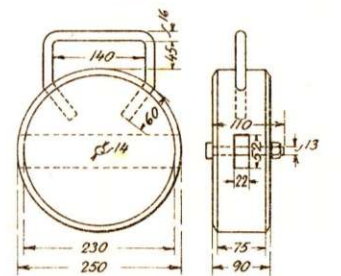
HAANDSTANG.
1:5.



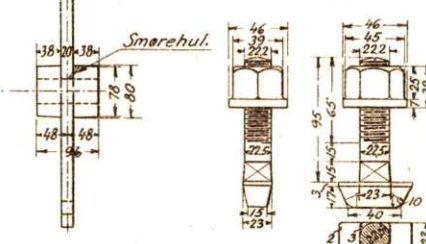
KONTRAVÆGTSARM.
1:5.



KONTRAVÆGT.
1:5.



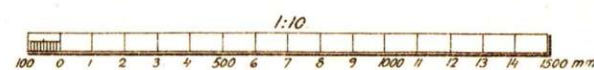
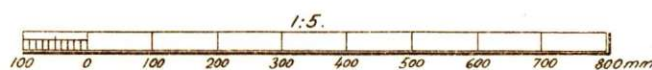
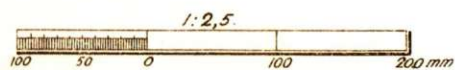
22.2 mm BOLT.
1:2.5.



MATERIALFORTEGNELSE.

Trækbuk:	Smedejern Støbejern
Trækstol	37,1 kg
Haandstang	11,0 kg
Aksel for Haandstang	2,3 "
Kontravægtsarm	5,6 "
Kontravægt	0,7 " 290 "
6 Stk. Bolte	3,3 "
Trækstang:	alt: 22,9 kg 66,1 kg
Trækstang	12,0 kg
2 Stk. Bolte	0,5 "
	alt: 12,5 kg
L 100x100x12 (ubearbejdet)	33,0 kg

⊙ Svelleskrue V kort.

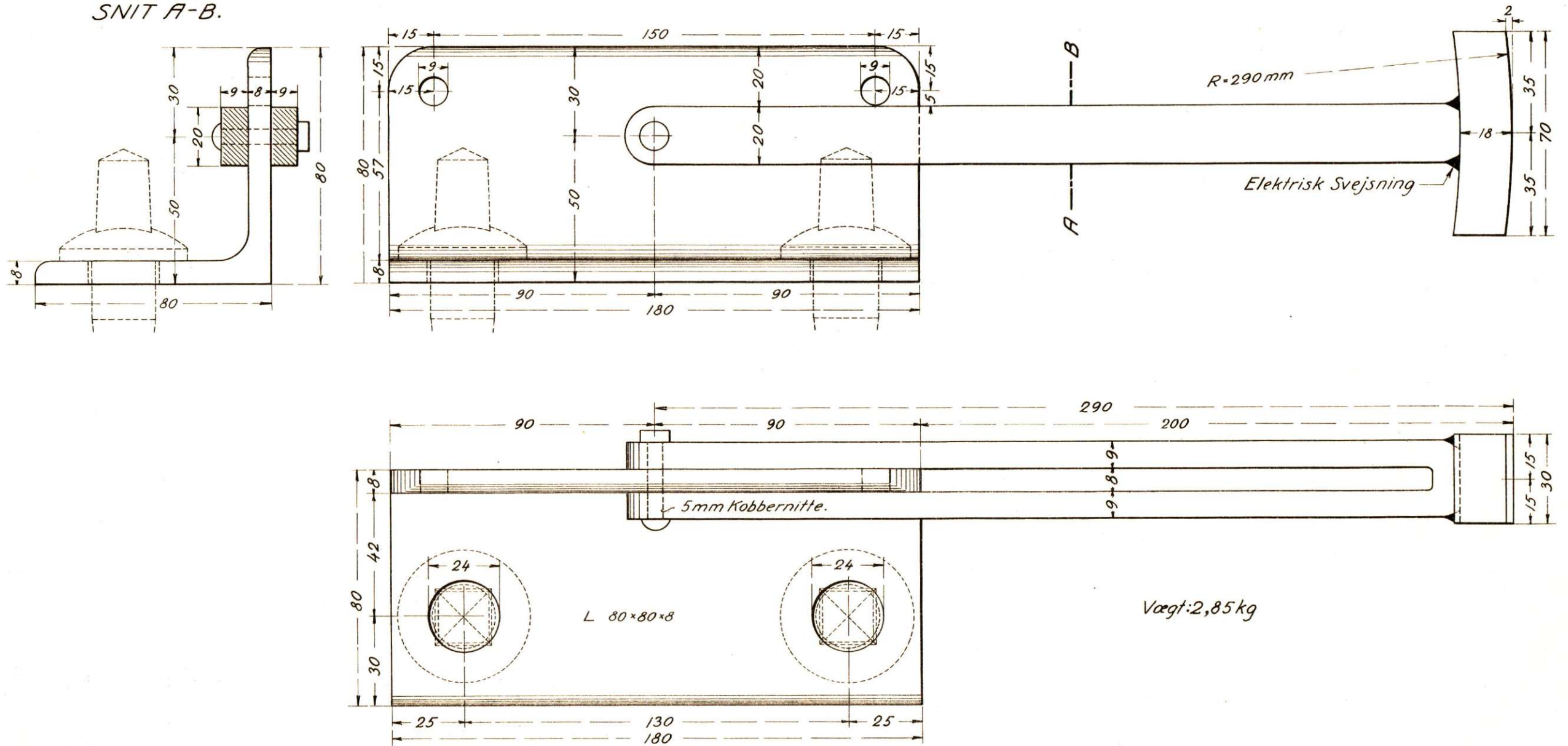


UDARBEJDET AF:

Erik Pedersen

SPORSKIFTELAAAS.

SNIT A-B.



1:1.

