

baner og sat i fart på Den engelske Kanal mellem Dover og Boulogne.

BHC-repræsentanten mente, at luftpudebåde ikke er særlig velegnede på Storebælt, fordi udnyttelsen af bådenes fart ikke kommer til sin ret. Overfarten er for kort og terminaltiden bliver for lang i forhold til egentlig drift. Ruten Århus-Kalundborg anses for særdeles velegnet, fordi farvandet ikke er for åbent til sejlads med luftpudebådene.

Støjproblemet fra de fire jetdrevne propeller og luftkompressionen er endnu betydeligt, men teknikerne arbejder intenst for at løse det, inden de to næste, bestilt af det svenske selskab Hoverlloyd, leveres. De skal bruges mellem Ramsgate og Calais — en tur på 35 minutter. Mountbatten-klassen, også benævnt SRN4, kan tage 250 passagerer og 30 biler over tre meter høje bølger med 100—110 km/t. Terminal-anlægning er særdeles billig: en betonplade på strandbredden.

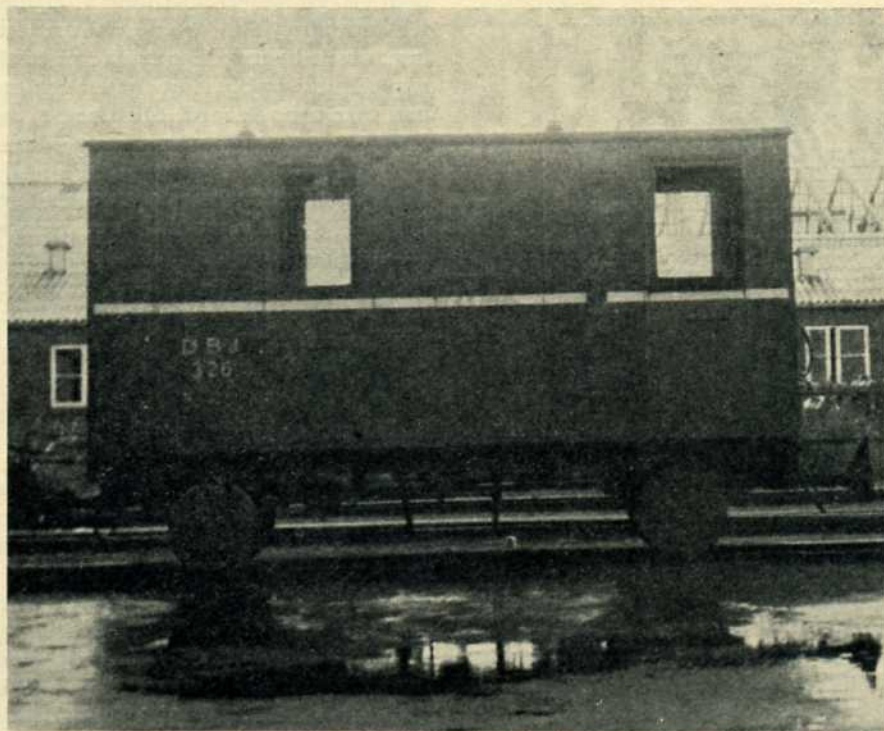
Luftpude-princippet er kun 10 år gammelt og hovedsagelig udviklet af briterne. Over 1,7 mill. sømil er nu tilbagelagt i diverse typer i løbet af 50.000 driftstimer, og over 1,5 mill. betalende passagerer er befordret.

### Jernbanebroen over Limfjorden

Denne bro, der oprindeligt blev bygget til at føre den sjællandske midtbane over Roskilde Fjord mellem Frederikssund og Hornsherred, blev da denne banestrækning nedlagdes for mere end 25 år siden, flyttet til Ålborg til afløsning af den derværende jernbanebro. Det viste sig nu ved eftermålinger, at broen i de forløbne 25 år var sunket 15 cm.

Årsagen til at broen er sunket de 15 cm, er at fjordbunden er noget blød, men 15 cm er ikke foruroligende på 25 år, og der regnes ikke med, at det løftearbejde, der nylig er afsluttet for at få broen op i vandret plan, ikke skulle blive nødvendigt før i næste århundrede.

# Månedens foto



DBJ postvogn nr. 326. Foto: Jas.

Den spændende lille postvogn på Bornholmske Jernbaner, der lige til det sidste må tage sin daglige tørn. — Bornholms museum har tænkt på at erhverve postvognen som et minde fra øens jernbanetid.

Hævningen af de to bropiller foregik på den måde, at lejeunderdelene blev skiftet ud med nye, der er 15 cm tykkere, hvorefter kun et mindre støbearbejde var nødvendigt.

Samtidig er man gået i gang med at udskifte broens træsveller med stålsveller som på vore øvrige jernbanebroer.

### »Heimdal«s leje i Nyborg

DSB har opsagt lejekontrakten for parkeringsplads og færgeleje i Nyborg

Vesterhavn, da man ikke mere har brug for dette færgeleje. Lejet har været i brug siden bilfærgerutens oprettelse i 1930, og lejeafgiften har i de senere år været 19.000 kr. pr. år. Dertil kom at DSB havde vedligeholdelsespligt, og da lejet er i en temmelig misserabel forfatning, skal der forhandles med Nyborg havneudvalg om udgifternes fordeling.

### Køge Bugt banen

En stor del af stationerne på denne bane skal bygges på fabrik i form af

*To oaser på Københavns Hovedbanegård*

**Nyt fra hele verden**



**Hovedbanegårdens  
Restaurant**

KØBENHAVN

TLF. 14 12 32

F. L. Viltoft



Journaler  
Kulturfilm  
Musikfilm  
Farcer  
Tegnefilm

— vi har cinemascope

**11 35 40**