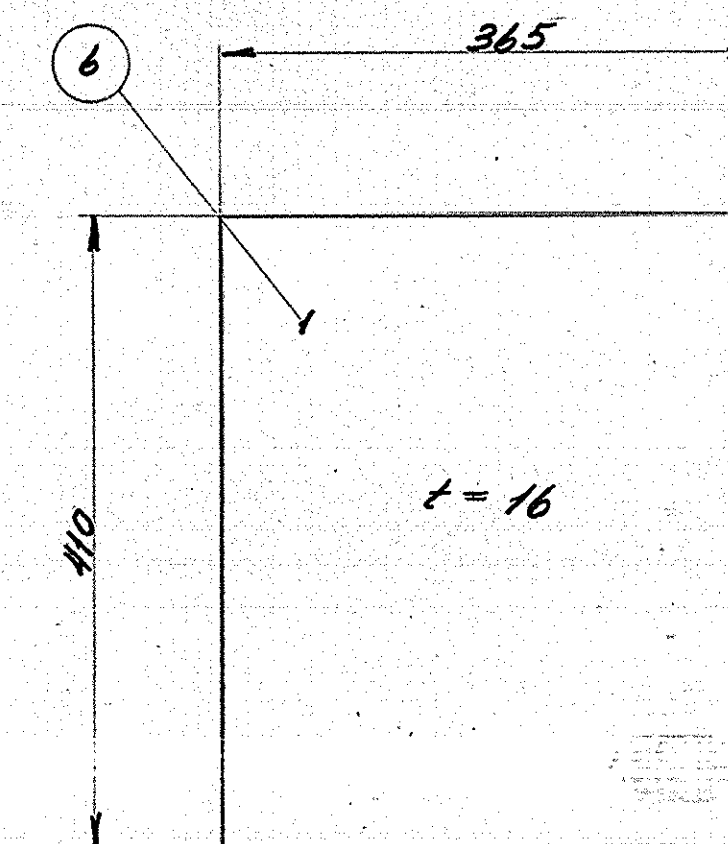
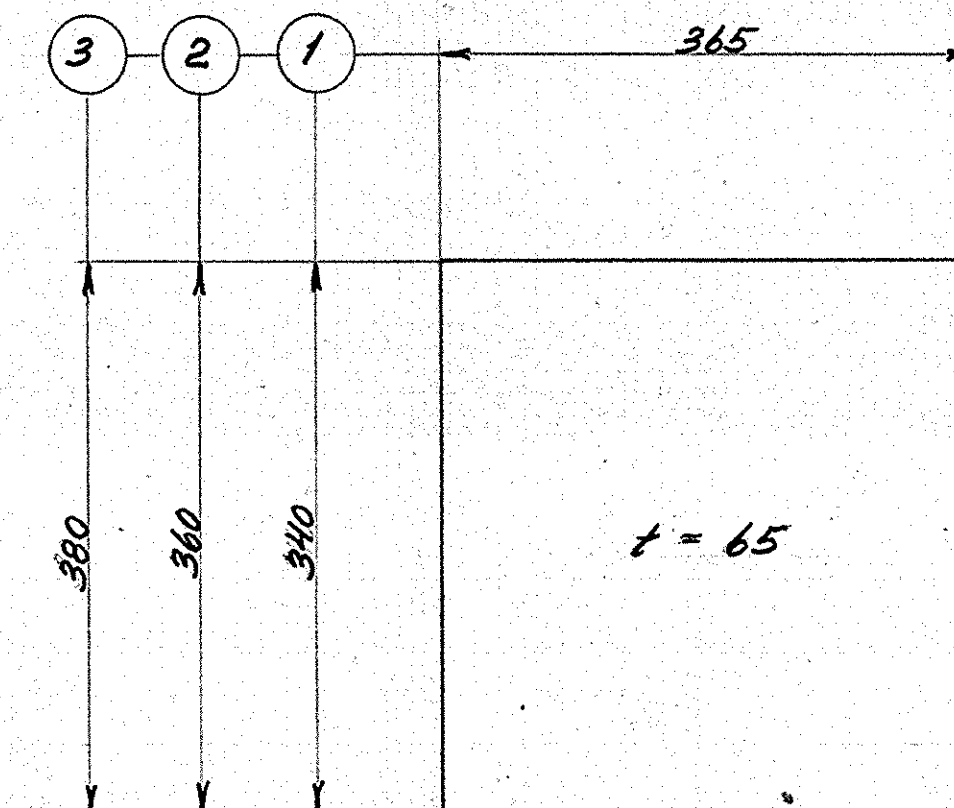


Snit a-a

Snit c-c



de enkelte plader hæftes sammen

Snit b-b

5 24 mm pl. 4 65 mm pl.

ikke udført

1	plade 410 x 365 x 16	6	sl. 00	120 x 380 x 16		
3	" 480 x 380 x 24	5	"	500 x 1200 x 24		
2	" 480 x 380 x 65	4	"	500 x 400 x 65		
1	" 380 x 365 x 65	3	"	400 x 380 x 65		
1	" 360 x 365 x 65	2	"	380 x 380 x 65		
1	plade 340 x 365 x 65	1	sl. 00	360 x 380 x 65		
Sik.	Belægnelse	Pos.	Materiale kvalitet	Model nr. eller materiale størrelse	rå	færdig
Tegn.	Ell. 16-6-53	Rev.			Målestok:	1:5
Kalk.	Norm.	Dato				
Dato	Retteelse	Indeks				
				FRICHS		
Anvendelse				Stykliste nr.		
Diesel-el 375hk lokomotiv.				13554.		
Tegningens benævnelse				Tegningens nummer		
Kontravægte.				302 L- 15.900.		
				Indeks:		