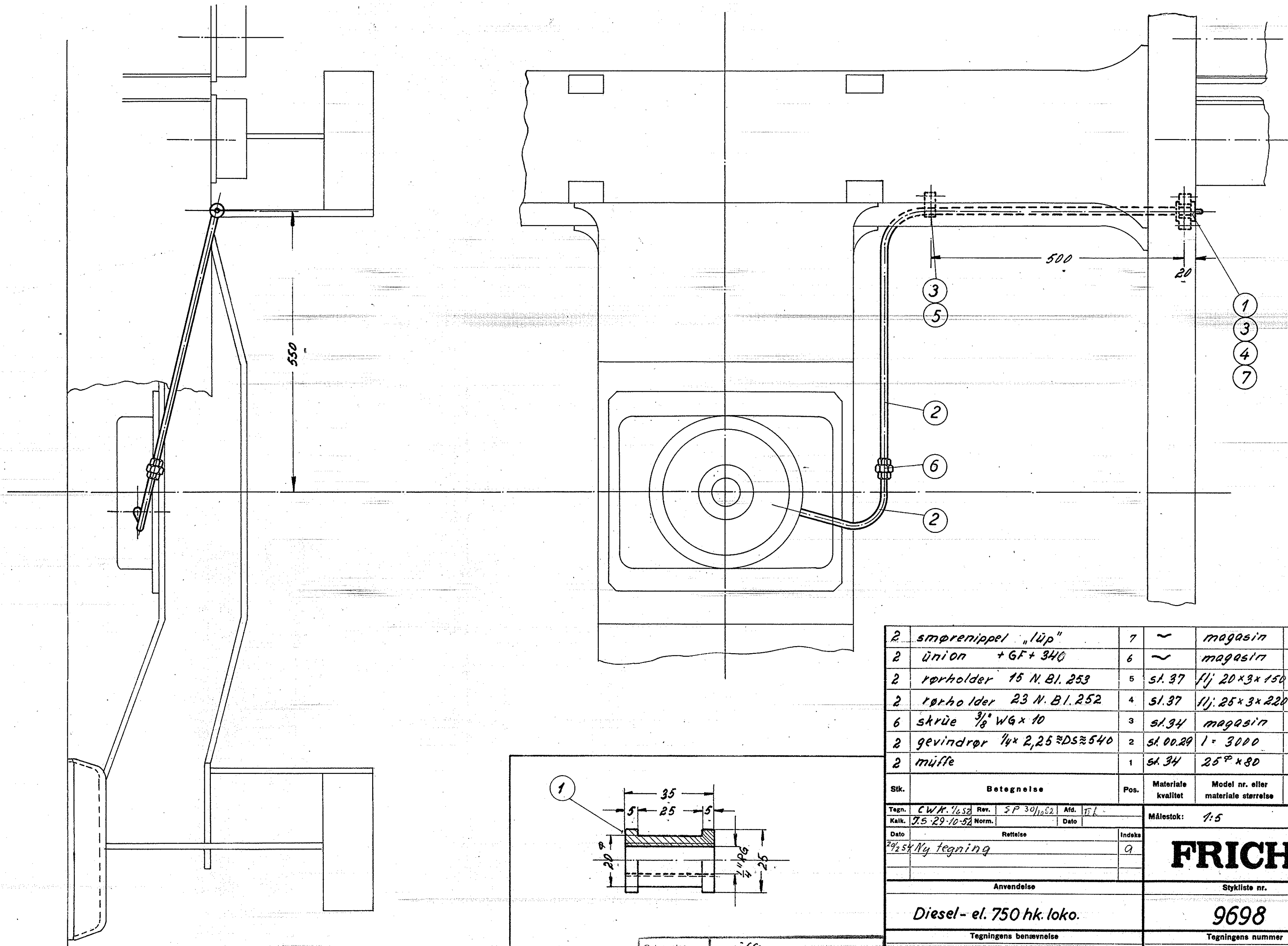


Køretøretning

mod vognmidten



2	smørenippel "lup"	7	~	magasin		
2	union + GF + 340	6	~	magasin		
2	rørholder 15 N. Bl. 253	5	sl. 37	flj. 20x3x150		
2	rørholder 23 N. Bl. 252	4	sl. 37	flj. 25x3x220		
6	skrue 3/8" WG x 10	3	sl. 34	magasin		
2	gevindrør 1/4" 2,25 DS ≈ 540	2	sl. 00.29	1 = 3000		
2	muffe	1	sl. 34	25° x 80		

Stk.	Betegnelse	Pos.	Materiale kvalitet	Model nr. eller materiale størrelse	rå vægt/stk.	færdig vægt/stk.
------	------------	------	--------------------	-------------------------------------	--------------	------------------

Tegn.	C.W.H. 1/652	Rev.	SP 30/1052	Afd.	TL	
Kalk.	7.5.29-10-52	Norm.		Dato		
Dato	24.5.11/4 tegning					Indeks 9

Målestok: 1:5

FRICHS

Anvendelse
Diesel- el. 750 hk. loko.

Stykliste nr.
9698

Tegningens benævnelse
Smøring af centrumstykke.

Tegningens nummer
301L-13.440.

Betegnelse	muffe				
Ant. i alt.		Pos.	1	Mat.	sl. 34
Ordre		Stk.	9698	Tegn.	30/1052/1140

Indeks: