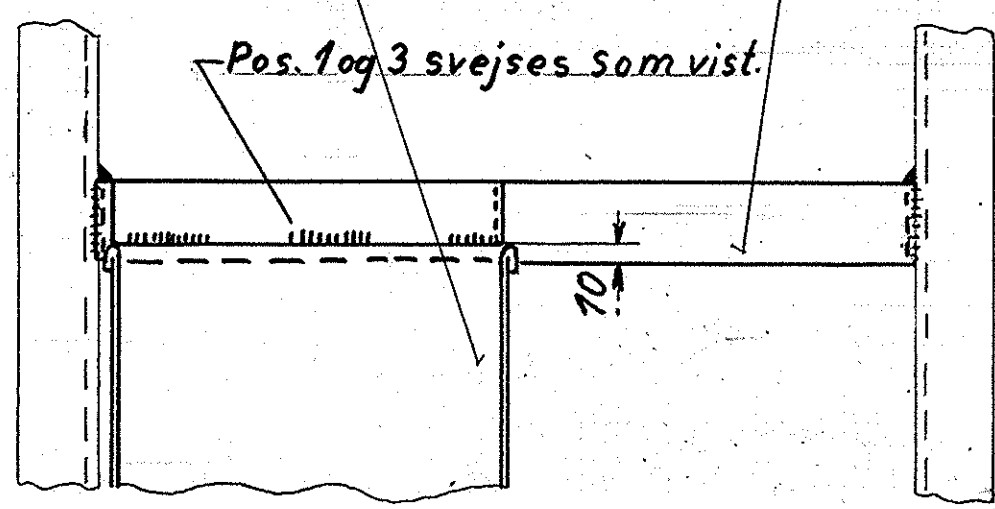
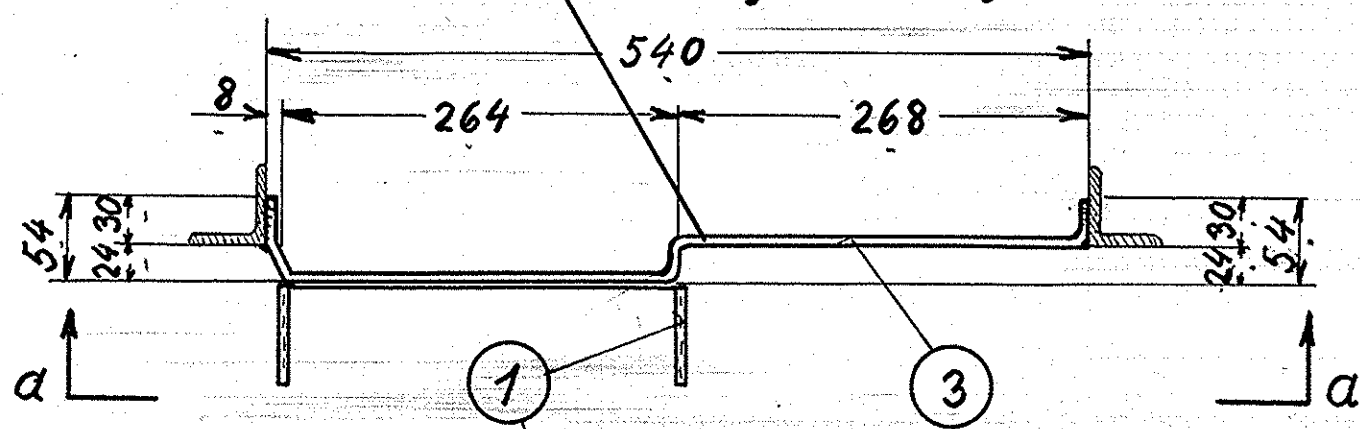


1  
Pos. 1 svejses på kabelkanalgennemføringen i dørken før pos. 2.

2

Pos. 3 svejses mell. søjle nr. 9-10 og 34-35 tegn. 301L-3.010.



Pos. 1 og 3 svejses som vist.

Set i retning a-a.

Ang. placering se tegn. nr. 301L-18.680.

			5				
			4				
2	bærejern	50×4×650	3	st. 37	flj. 50×4×1300		
2	kanalpart		2	"	1/3 plade		
2	kanalpart		1	st. 37	2000×1000×2		
Stk.	Betegnelse		Pos.	Materiale kvalitet	Model nr. eller materiale størrelse	rå	færdig
Tegn.	WA.75-5-52	Rev.		Afd.		Målestok: 1:5.	
Kalk.	MS.1-10-52	Norm.		Dato		<b>FRICHS</b>	
Dato	Rettelse		Indeks				
Anvendelse				Stykliste nr.			
Diesel-el.750hk.loko.				9577.			
Tegningens benævnelse				Tegningens nummer			
Dele til kabelkanal mell. bolster- stykke og tværdragere.				301L-18.682.			
				Indeks:			