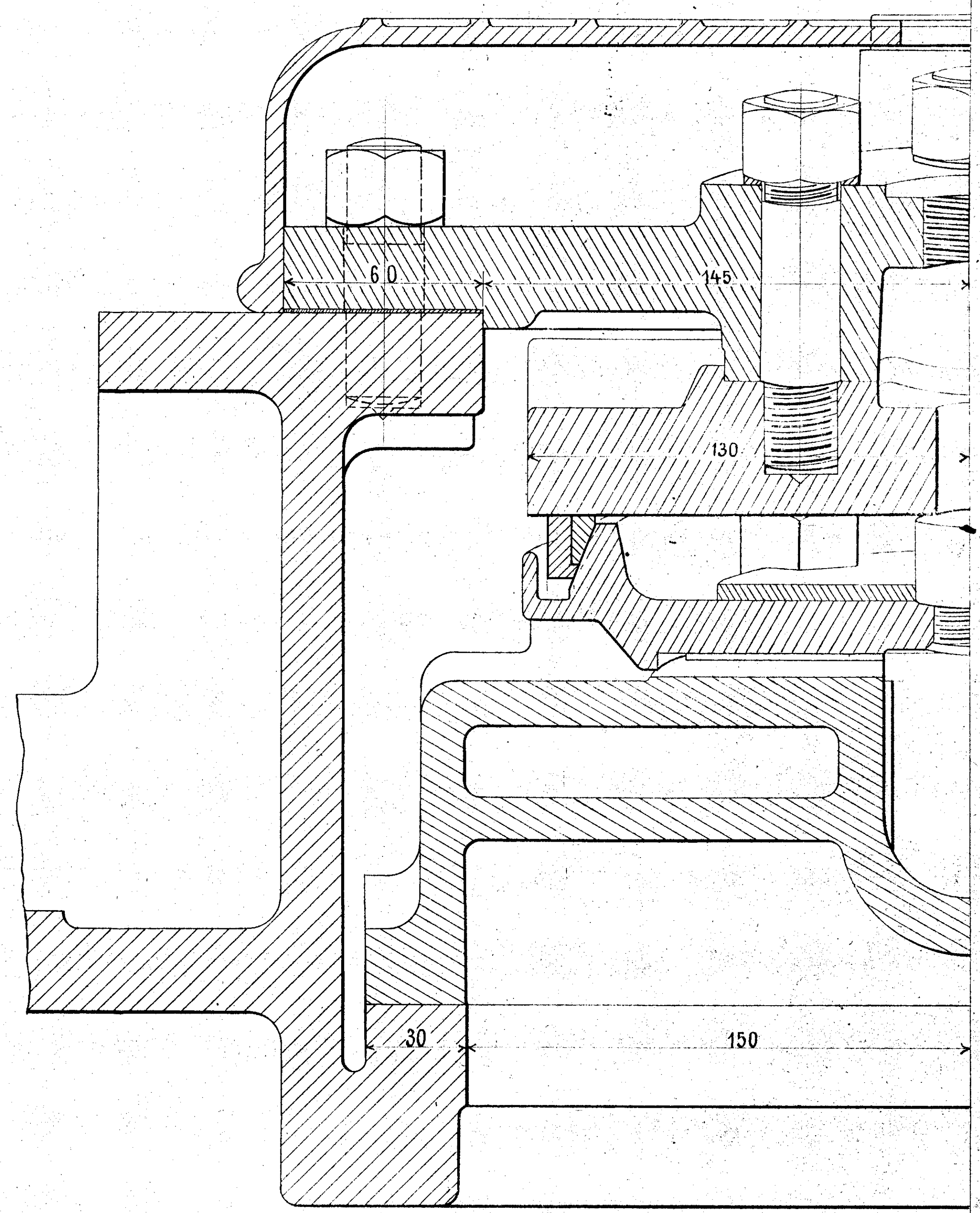
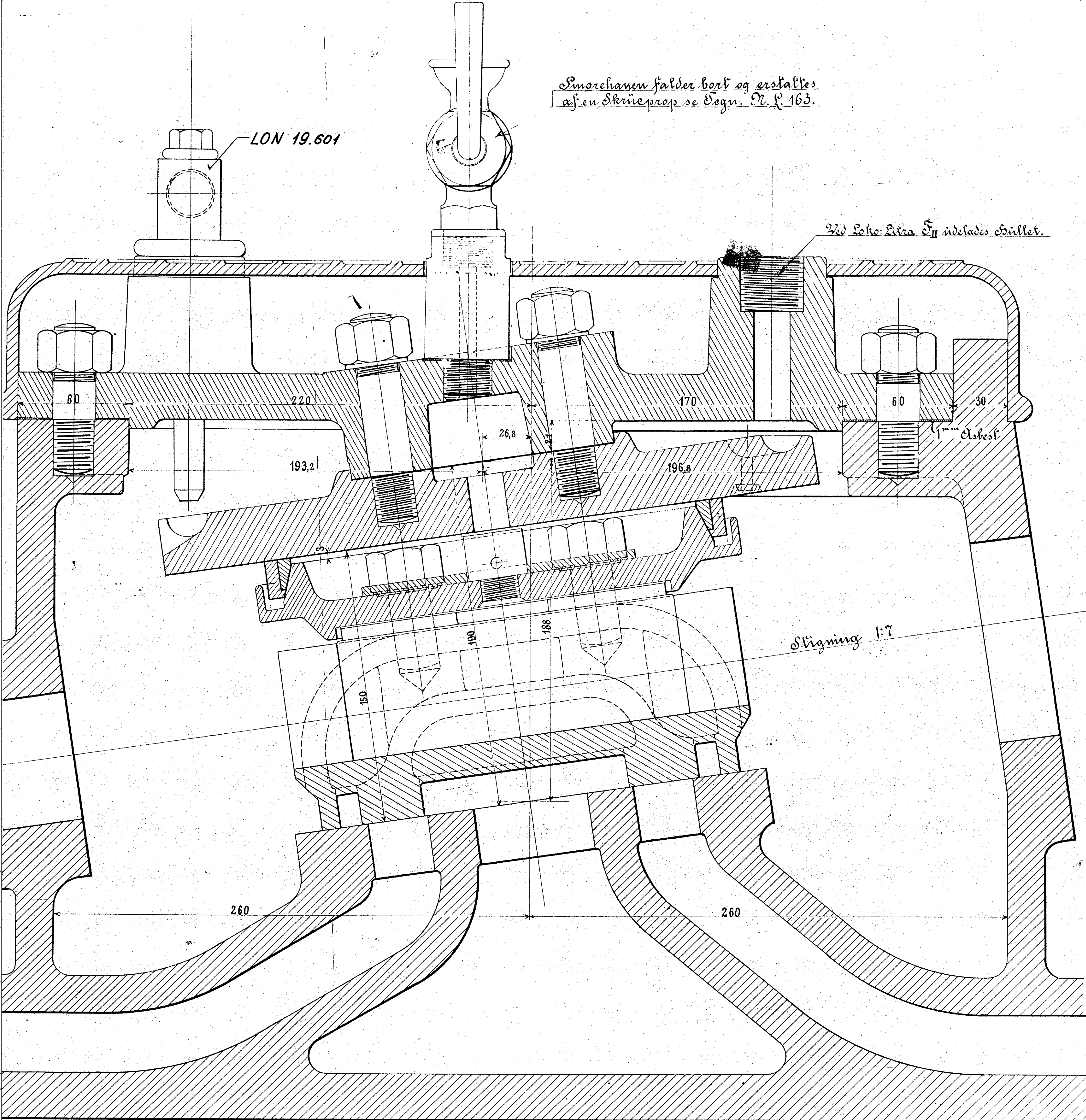


Smørkanen falder bort og erstattes af en Skrueprop se Teg. N. 163.

Forandringer.	Dato	Mærke
Bemærkningen angaaende Smørkanen tilføjet.	13/12/43	2. M. K.
Ny Aflastningsring indt.	17/09/43	19/10-45 T. M.
LON indført	A 20/12 61	J. M.



Danske Statsbaner - Maskinafdelingen.

Disposition af aflastet Slider „System Maffei“ til Loko Litra G II 962 610-, og F II 962 - 485.

København, September 1898.
Maskinchefen.

A
S III 49a.