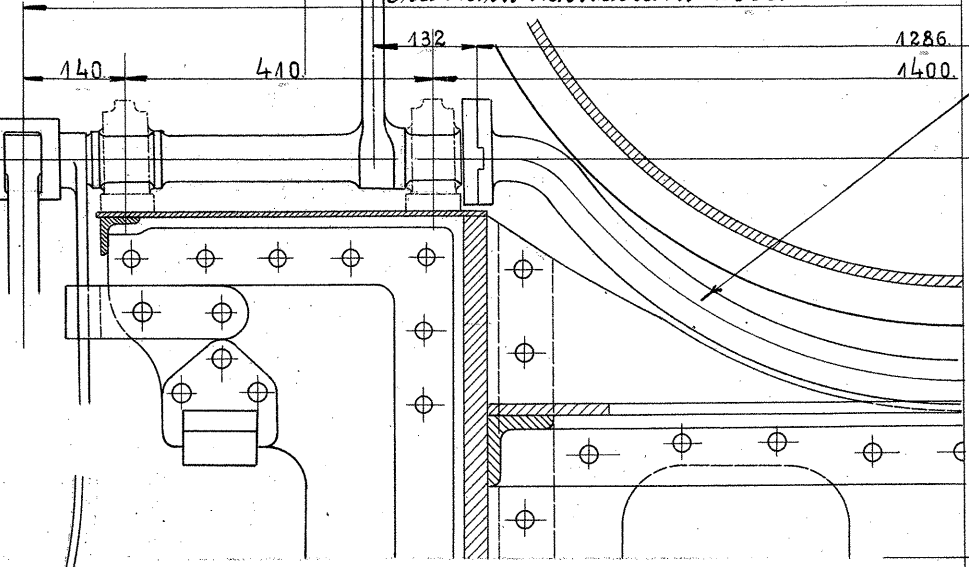


Snit a-b

Fra 916 til 916 Kvadrant 2500.



AB Ved K₂, hvor kedlen er løftet, har Styringsakslen ikke denne forkrøbling, men er ført lige igennem.

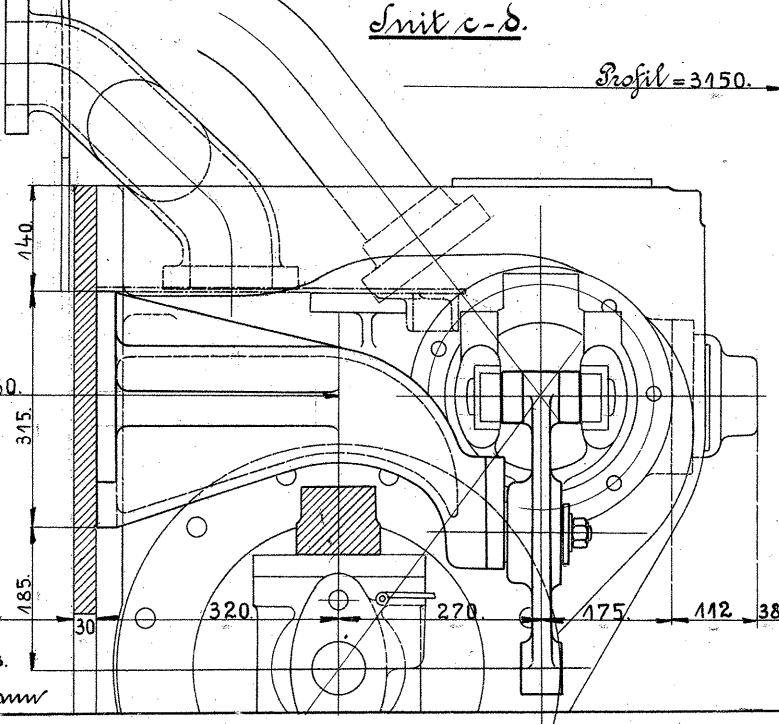
Fra 916 til 916 Cylinders 1960.

Fra 916 til 916 Kvadrant 2500.

imellem Rammeene 1260

Snit c-d

Profil = 3150.



Fremad

Tilbage

Frylning %	Føriling				Indstrømning				Udstømning				Føriling				Indstrømning				Udstømning			
	B	F	B	F	B	F	B	F	B	F	B	F	B	F	B	F	B	F	B	F	B	F	B	F
	mm	mm	mm	mm	%	%	%	%	%	%	%	%	mm	mm	mm	mm	%	%	%	%	%	%	%	%
Max	5,3	5	34	37	0,25	0,25	7,5	8,1	0,15	0,35	6	7	5,5	5,5	3,5	2,1	0,6	0,75	6,9	8,5	8,5	9,5	12	
50	4,5	4,25	16,25	16	0,5	0,5	50,5	5,4	8,15	8,375	1,4	1,55	5	4,75	1,9	1,1	1	1,5	5,5	50	7,85	8,1	17	1,9
40	4,25	4,25	12,5	11,5	0,6	0,75	40	4,2	7,5	7,65	1,95	2,075	5	4,5	1,4	8	1,25	2	4,85	40	7,4	7,55	20,5	2,3
30	4,25	4	9	8,5	1	1	30,5	3,1	6,85	6,85	2,65	2,675	4,75	4,25	9,5	6	1,5	2,75	4,1	30	70,5	71,5	2,5	26,5
20	4	4	6,25	6	2	2	20	2,1	5,9	5,8	3,7	3,55	4,5	4,25	6,5	4,75	2,75	4	3,2	19	65,5	65,5	30	3,1
10	4	4	4,5	4,5	7,75	5	10	1,1	4,7	4,5	50	4,85	4,25	4	4,5	4,25	5,5	7,5	16,5	9	57	56	38,5	38,5

Ekscentricitet..... 85 mm
 Ydeslap..... 26 mm
 Underlap..... -1,5 mm
 Største Glidervej
 fremad { for 64 mm
 bag 61 mm
 tilbage { for 47 mm
 bag 61,5 mm

Styringsdisposition
 til
 Loko. Litra K (med Stempelglider)
 Døe.....
 Kjøbenhavn Oktober 1923.
 De danske Statsbaner
 Chefen for Maskinafdelingen. K 66m