

Hånd-
betjent
sporværtøj

DSB

DSB

Banetjenesten

Håndbetjent sporværktøj

DSB
Banetjenesten

Håndbetjent sporværktøj

Alm. håndbetjent sporværktøj

Værktøj til sporskiftebygning

Løfte og anhuggergrej

Belysning

Indholdsfortegnelse

Ombytteordning	Side I-II-III. <i>IV</i>
Let trolje	15.00.20.000
Diplorie	15.00.30.000
Sikkerhedsklo til diplorie	15.00.30.100
Opspændingsapparat	15.01.00.003-15.01.00.021
Skinneflytter Robel 2	15.21.00.000-15.21.00.210
Skinnerskykker	15.22.10.000
Sporløfter	15.23.20.000-15.23.41.000
Kran til diplorie	15.28.10.000-15.28.10.100
Le-stryger	15.45.00.100
Skinnetermometer, magnetisk	15.80.10.000
Spormirekikkert	15.80.20.030
Spormål	15.80.30.050-15.80.41.010
Sporvinkel	15.80.51.000
Laskeboltnøgler	15.90.00.000-15.90.00.510
Holder til laskebolthovede	15.90.00.600
T-håndtag	15.90.00.800
Brækstænger	15.90.01.150-15.90.01.300
Isoleret sporholdestang	15.90.01.400
Skinnevender	15.90.01.450
Skinnebæretang	15.90.01.500
Svellerbæretang	15.90.01.550
Jernbanekoben	15.90.01.600
Trækølle	15.91.00.100
Koldmejsel	15.91.00.200
Mukkertes	15.91.00.330-15.91.00.350
Rensejern til sporriller	15.91.00.400
Sporskrabejern	15.91.00.500
Ryddehakke	15.91.00.600
Hakker	15.91.00.700-15.91.00.800
Skarøkse	15.91.00.900
Skovle	15.92.00.000-15.92.00.150
Spader	15.92.00.200-15.92.00.250
Grebe	15.92.00.300-15.92.00.350
Høfork	15.92.00.400
Skuffeljern	15.92.00.450
River	15.92.00.500-15.92.00.510
Branddasker	15.92.00.600
Sneskraber	15.92.00.700
Skruetvinge	15.95.00.060
Knæpude	15.95.00.200
Signalhorn	15.95.00.300
Håndgrusspreder	15.95.00.800
Flisevogn	15.95.00.900
Wiretalje	15.95.00.950
Frølar til wiretalje	15.95.00.960

Ombytteordning for sporværktøj

Ordningen omfatter de på side II oplyste pos.nr. Defekte varer til ombytning indsendes som nedenfor beskrevet.

Samtidig med varen sendes skriftlig meddelelse om indsendelse til sporværktøjsdepotet Langå i form af den på omstående side III viste formular.

Indsenderen beholder en stamme.

Ny eller repareret ombytningsvarer udsendes snarest muligt efter indsendelse fra hvl. 30 til brugeren og den defekte vare reparerer og indgår i hovedlagerets beholdning.

Diplorier og kraner, skinneklæber og vrideskamler til sådanne samt skruetvinger til nødlasker indsendes til hvl. 30.

Øvrige positioner indsendes til sporværktøjsdepotet, Langå.

Omkostningerne ved ombytteordninger af reparable varer vil ikke blive ført brugerne i regning, idet de føres på et fællesformål for hele bafd.

Derimod vil værdien af ny eller repareret vare, der udsendes som erstatning for en indsendt vare, der må kasseres, blive ført brugeren i regning.

Ombytteordning for sporværktøj

15.00.20.000	Let trolje, 4 hjulet
15.00.30.000	Diplorie
15.00.39.014	Vrideskammel til diplorie
15.01.00.000	Fein boremaskine
15.08.59.010	Stoppeblade til Jackson Tampers, højre sten
15.08.59.011	Stoppeblade til Jackson Tampers, venstre sten
15.08.59.020	Stoppeblade til Jackson Tampers, højre grus
15.08.59.021	Stoppeblade til Jackson Tampers, venstre grus
15.09.00.000	Fein vinkelslibemaskine
15.21.00.000	Skinneflytter Robel 2
15.22.10.000	Skinnerykker
15.23.20.000	Sporløfter, høj
15.23.41.000	Sporløfter Geismar AL. 74 (Robel 27)
15.28.10.000	Kran til diplorie
15.28.10.100	Skinneklo til kran på diplorie
15.80.20.030	Spormirekikkert
15.80.30.050	Sporskiftemål, indstillelig
15.80.31.000	Sporviddemåler
15.80.41.000	Overhøjdermåler
15.90.00.000	Laskeboltnøgle
15.90.00.100	Skraldenøgle
15.90.01.400	Isoleret sporholdestang
15.95.00.060	Skruetvinge
15.95.00.300	Signalhorn
15.70.00.001	Hydraulikenhed S.H.V.A.
15.70.00.002	Hydraulikenhed S.H.
15.70.00.003	Drejemotor
15.70.00.100	Svellegrab
15.70.00.150	Gravegrab
15.70.00.350	Gravegrab
15.70.00.500	Gravegrab
15.70.00.700	Palleløfter

Ombytteordning for sporværktøj

Sporværktøjsdepotet Langå.

Fra _____ er d. _____ som stykgods (streg over)
i vogn nr. _____Til Sporværktøjsdepotet, Langå (streg over)
Hovedlager 30, Horsens

indsendt til ombytning:

Antal stk.	Pos.nr.	Varens benævnelse

Kun 1 pos.nr. må anføres.

(underskrift)

Rekvissions steder

Navn

Lager nr.

Hovedlager 30, Horsens
Sporværktøjsdepotet, Roskilde
Collstrup, Køge
Sporværktøjsdepotet, Langå
Betonstøberi, Langå
Svejseanstalten, Fredericia
Hovedlager 40, København
Hovedlager 50, Århus
Hovedlager 52, Århus
Højgård & Schultz, Fredericia
Værksted 492 Centralværkstedet, Århus

30
31
32
33
34
35
40
50
52
65
Værksted 492

Alm. håndbetjent sporværktøj

Værktøj til sporskiftebygning

Løftegrej til motortroljekraner

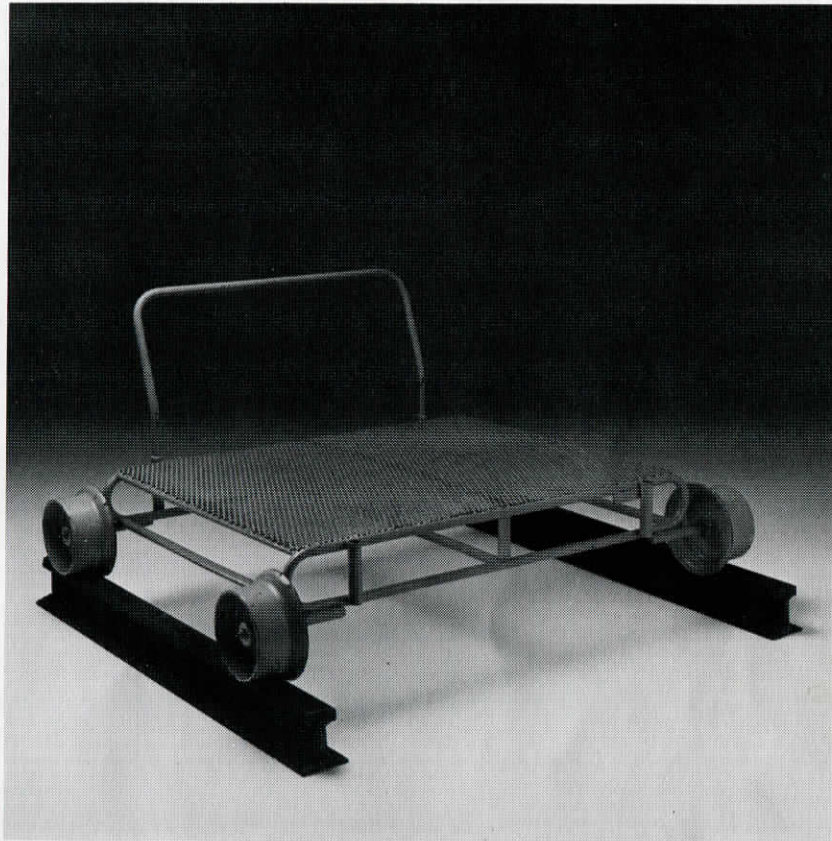
Belysning

Håndbetjent sporværktøj 15.00.20.000

Let trolje, 4-hjulet

Rekvireres fra
hovedlager 30

Ombytteordning



Varenummer: **15.00.20.000**

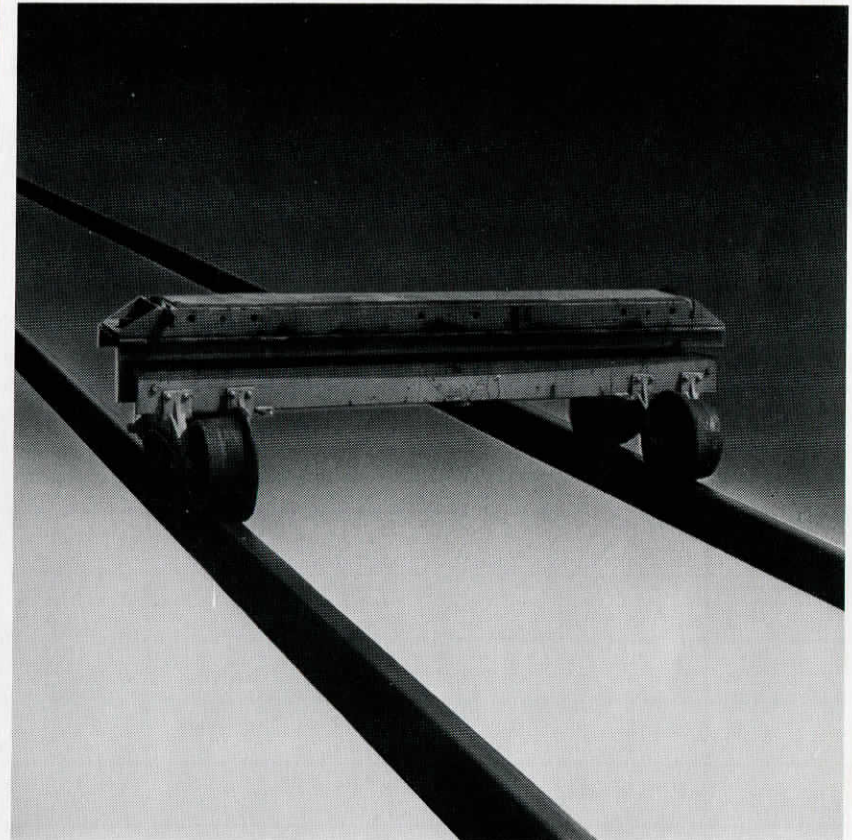
Se instruks for baneområder nr. 47

Håndbetjent sporværktøj 15.00.30.000

Diplorie

Rekvireres fra
hovedlager 30

Ombytteordning



Varenummer: **15.00.30.000**

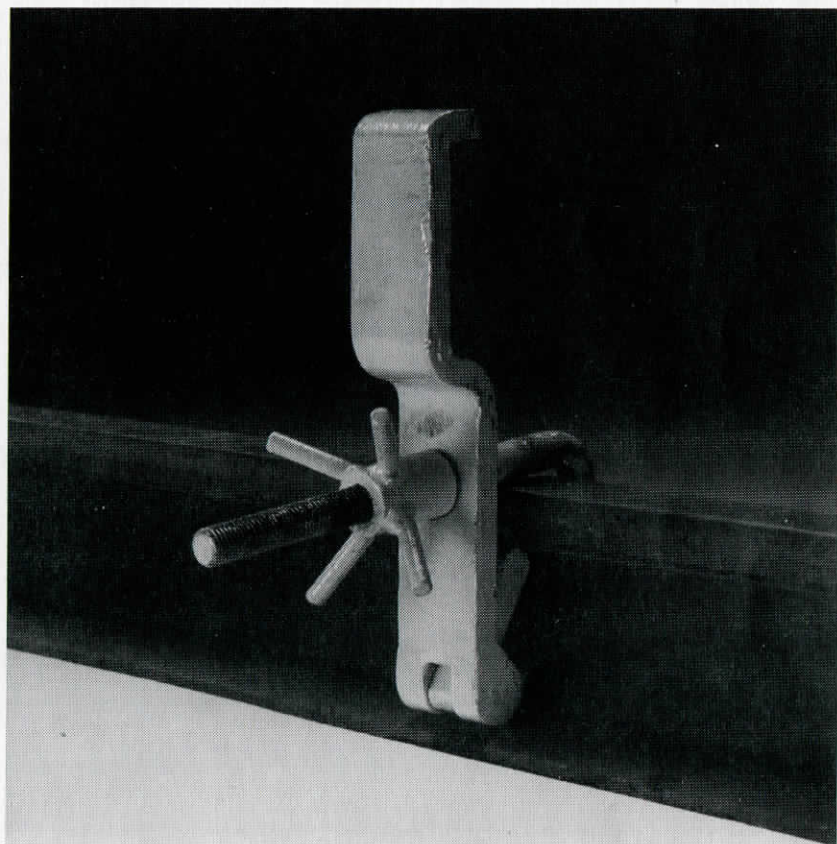
Vrideskammel: 15.00.39.014

Se instruks for baneområder nr. 47

Håndbetjent sporværktøj 15.00.30.100

Sikkerhedsklo til diplorie

Rekvireres fra
hovedlager 30



Varenummer: **15.00.30.100**

Låser diplorie til skinne

Håndbetjent sporværktøj 15.01.00.003

Tilspændingsskrue

Rekvireres fra
hovedlager 30



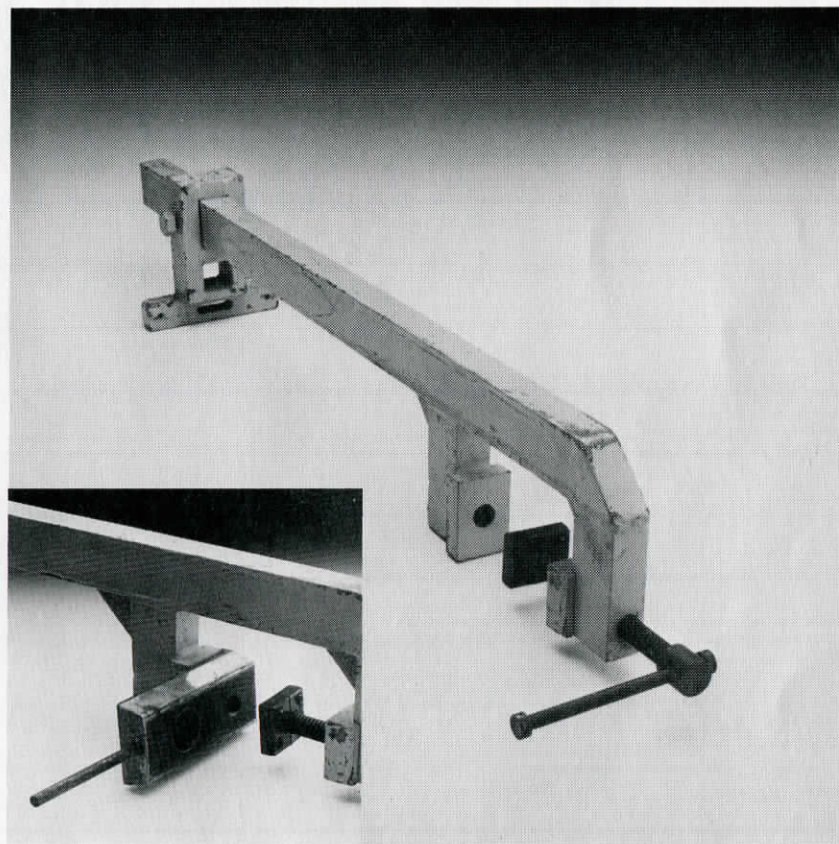
Varenummer: **15.01.00.003**

Bruges til Fein boremaskine

Håndbetjent sporværktøj 15.01.00.005

Opspændings- apparat

Rekvireres fra
hovedlager 30



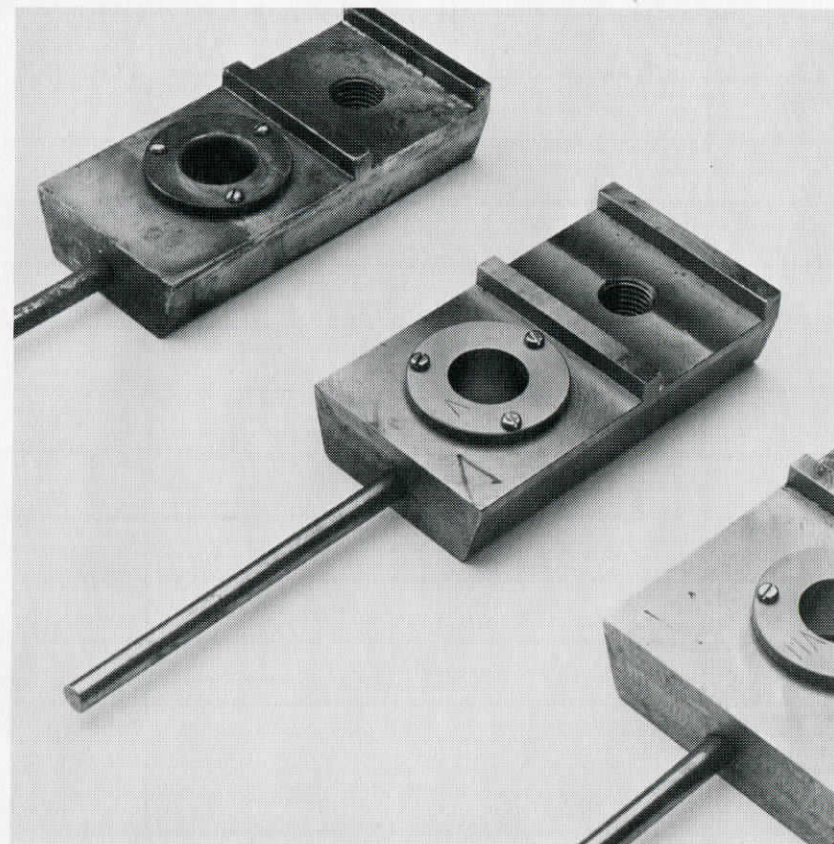
Varenummer: **15.01.00.005**

Bruges til Fein boremaskine

Håndbetjent sporværktøj 15.01.00.021

Borelaske, IV

Rekvireres fra
hovedlager 30



Varenummer: **15.01.00.021**

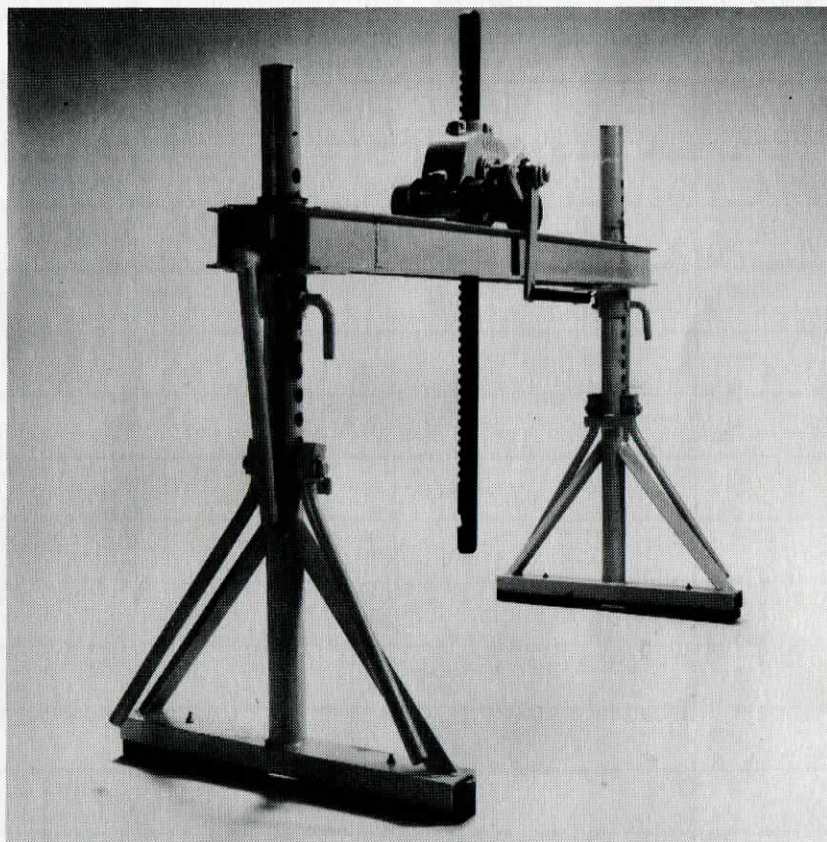
Findes endvidere til:
Skinner V nr. 15.01.00.022
Skinner VI nr. 15.01.00.023
Skinner VII nr. 15.01.00.024

Håndbetjent sporværktøj 15.21.00.000

Skinneflytter Robel 2

Rekvireres fra
hovedlager 30

Ombytteordning



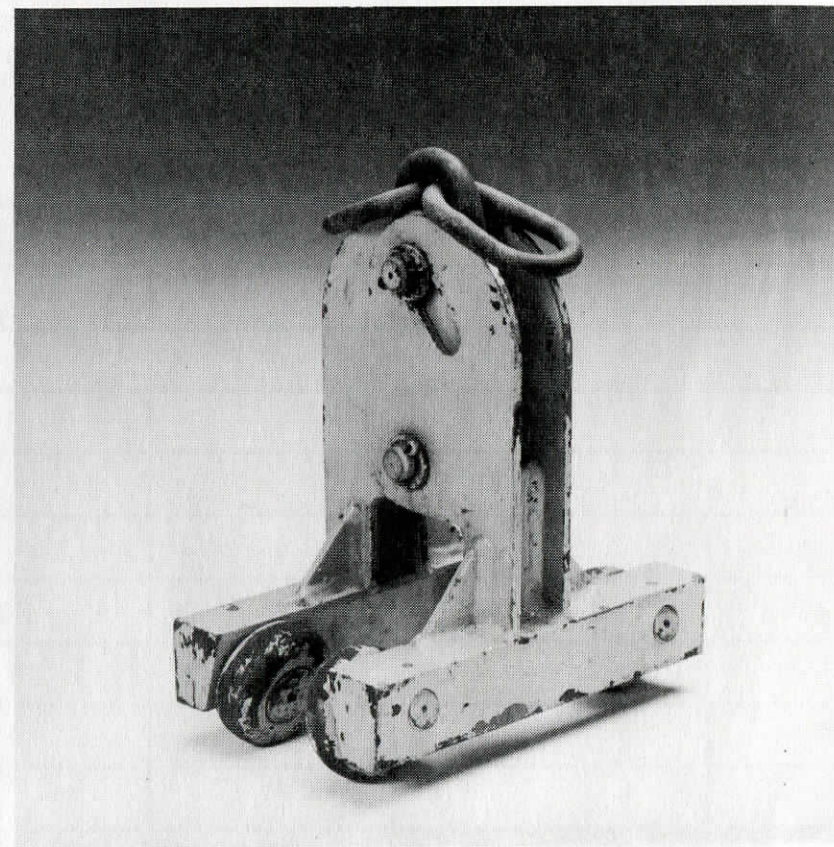
Varenummer: 15.21.00.000

Galgekran til skinneflytning Robel 2
Skinneklo til galgekran 15.21.00.110
Skinneklo til galgekran 15.21.00.120

Håndbetjent sporværktøj 15.21.00.110

Skinneklo til galgekran

Rekvireres fra
værksted 492



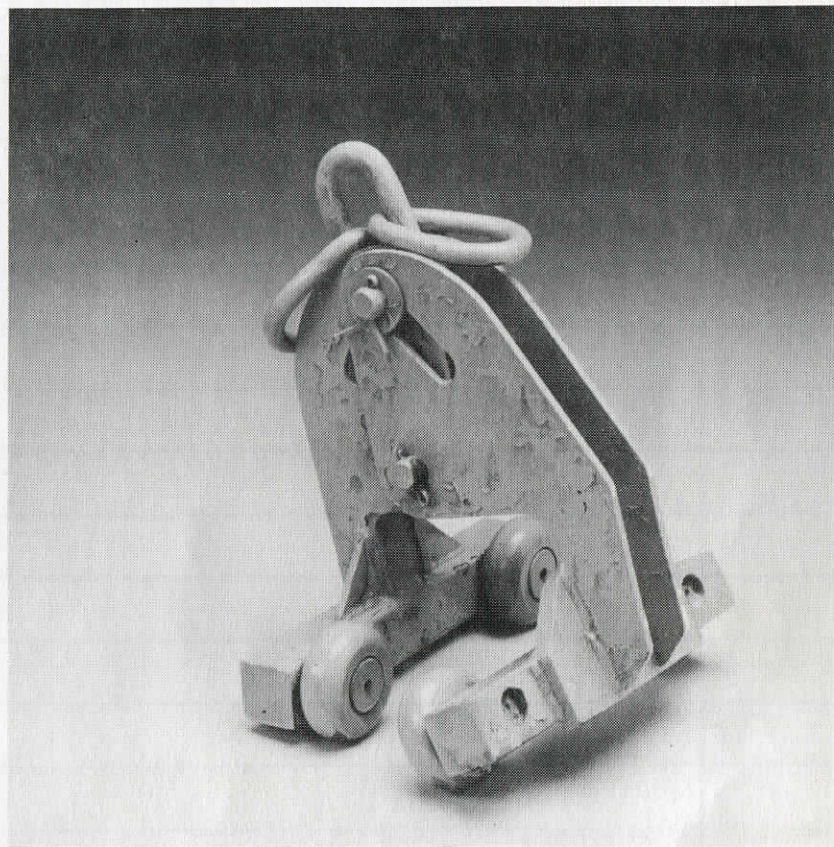
Varenummer: 15.21.00.110

Håndbetjent sporværktøj

15.21.00.120

Skinneklo til galgekran

Rekvireres fra
værksted 492



Varenummer: 15.21.00.120

Benyttes til rilleskinner

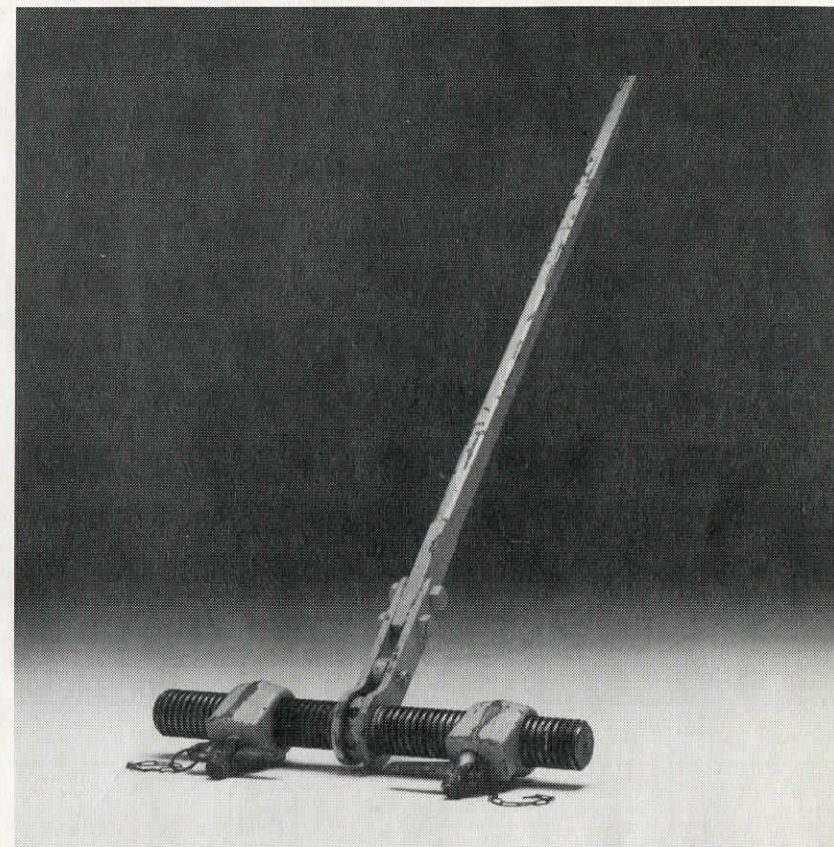
Håndbetjent sporværktøj

15.22.10.000

Skinnersykker

Rekvireres fra
hovedlager 30

Ombytteordning



Varenummer: 15.22.10.000

Fabrikat: Robel 4

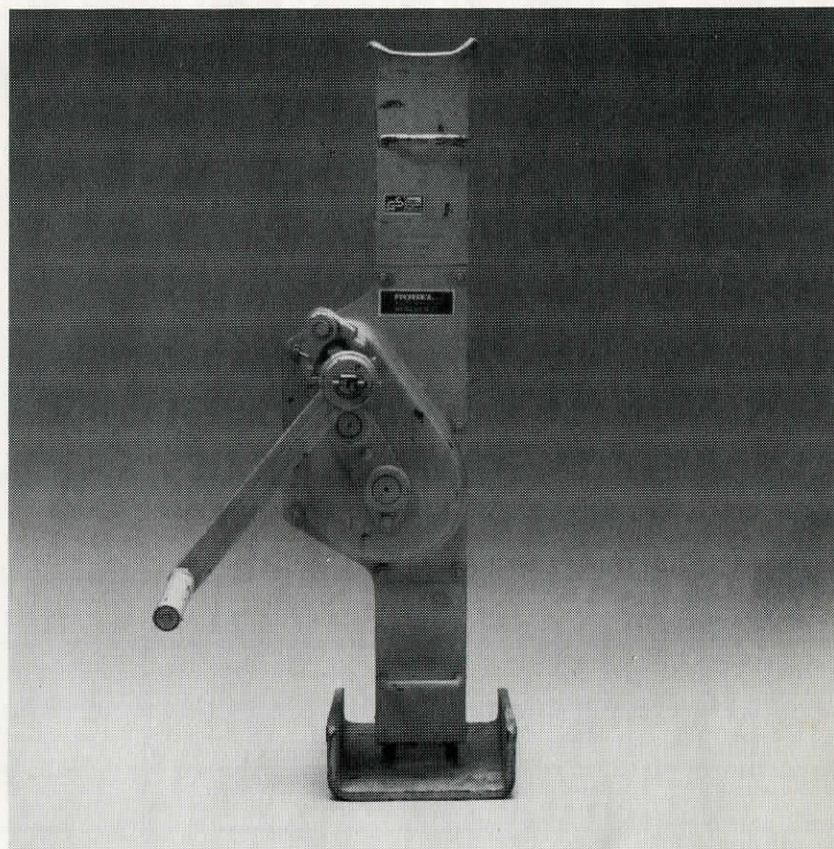
Håndbetjent sporværktøj

15.23.20.000

Sporløfter, høj

Rekvireres fra
hovedlager 30

Ombytteordning



Varenummer: 15.23.20.000

Robel 46.45
Ny type, leveres i ombytteordning sammen med gammel type

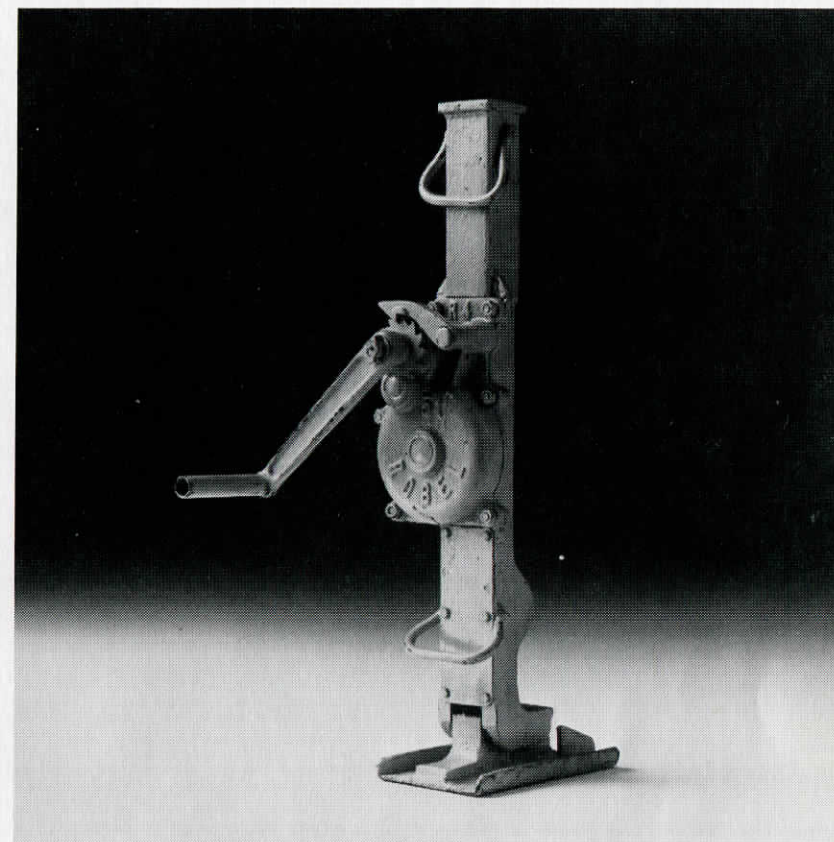
Håndbetjent sporværktøj

15.23.20.000

Sporløfter, høj

Rekvireres fra
hovedlager 30

Ombytteordning



Varenummer: 15.23.20.000

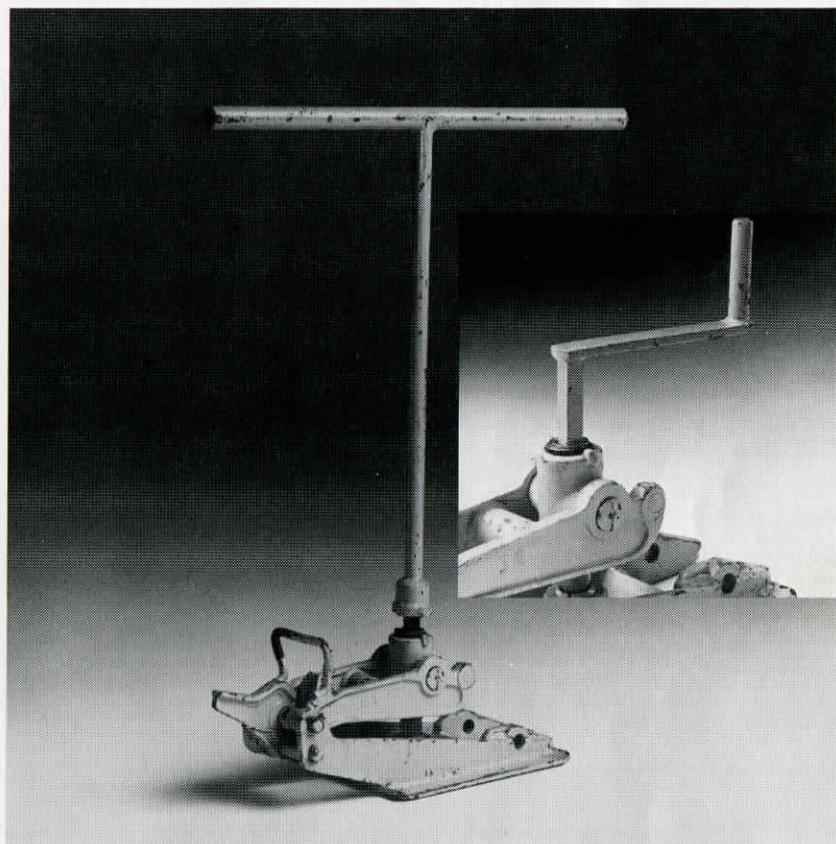
Fabrikat: Robel 46.45

Håndbetjent sporværktøj 15.23.35.000

Sporløfter

Rekvireres fra
hovedlager 30

Ombytteordning



Varenummer: **15.23.35.000**

Fabrikat: Robel 47.14

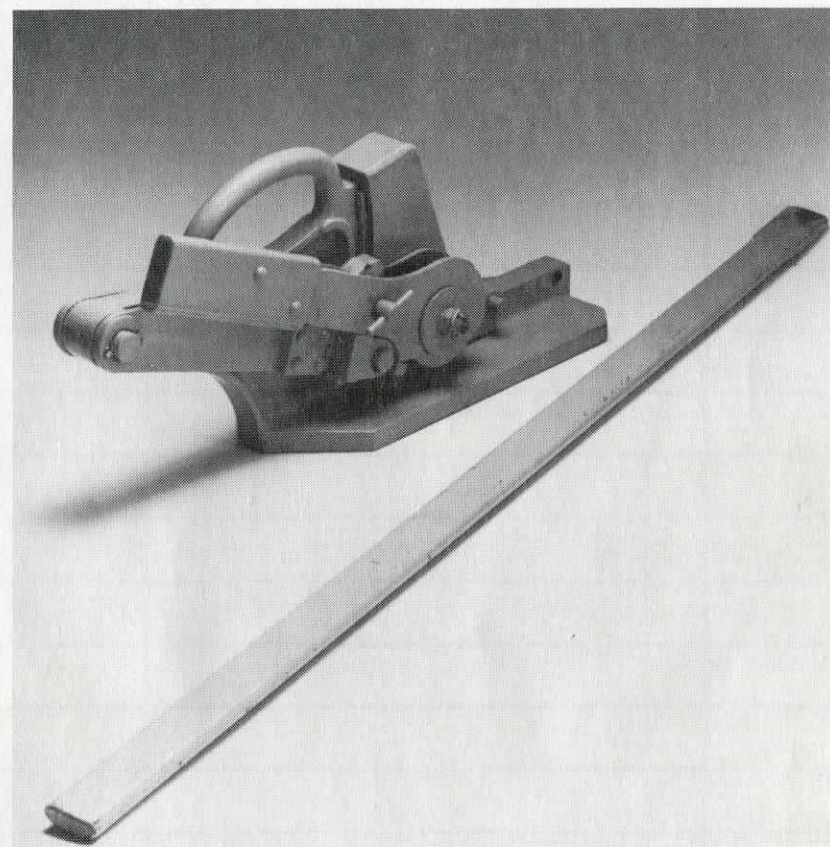
Betjenes med topnøgle og/eller håndsving

Håndbetjent sporværktøj 15.23.41.000

Sporløfter

Rekvireres fra
hovedlager 30

Ombytteordning



Varenummer: **15.23.41.000**

Fabrikat: Geismar AL. 74

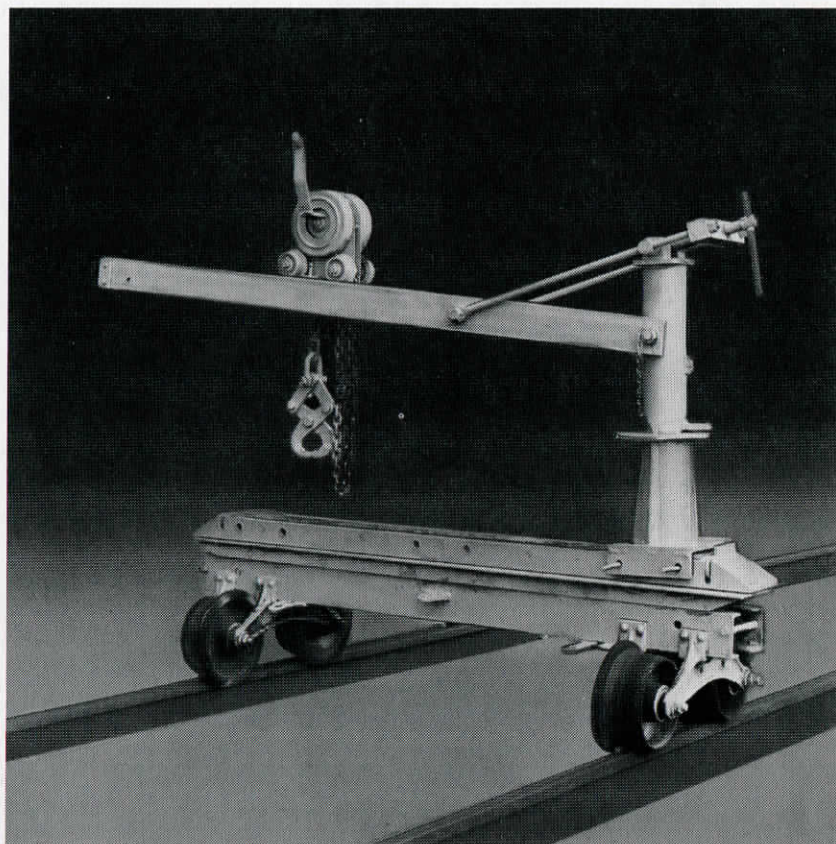
Løftestang pos. 15.23.40.004

Håndbetjent sporværktøj 15.28.10.000

Kran til diplorie

Rekvireres fra
hovedlager 30

Ombytteordning



Varenummer: **15.28.10.000**

Se instruks for baneområder nr. 47

Håndbetjent sporværktøj 15.28.10.100

Skinneklo til kran på diplorie

Rekvireres fra
hovedlager 55

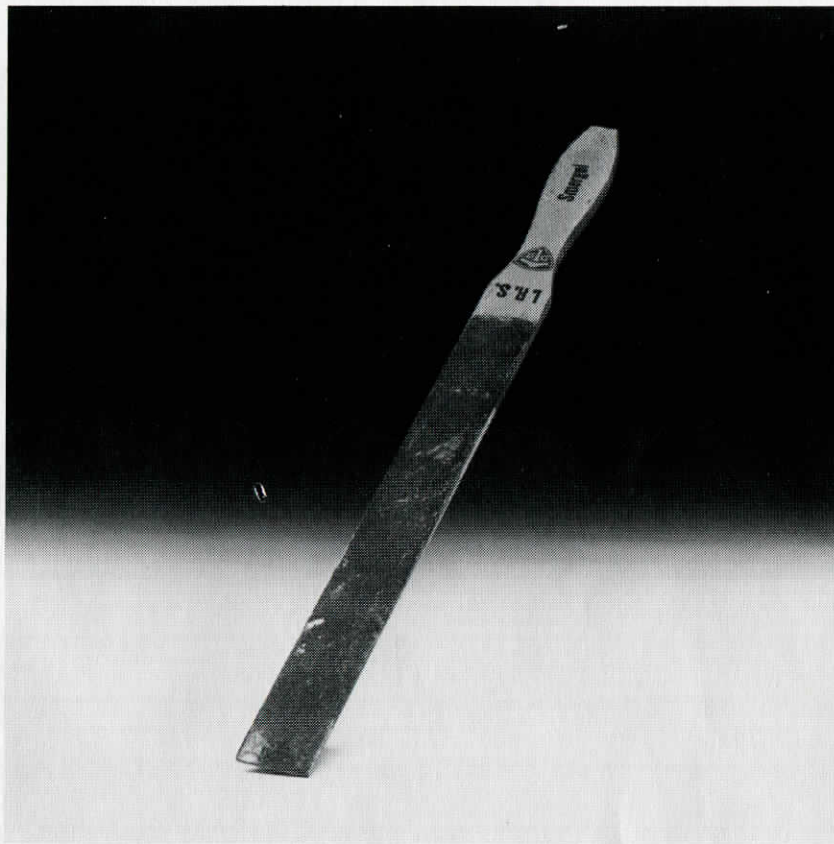


Varenummer: **15.28.10.100** Med attest

Håndbetjent sporværktøj 15.45.00.100

Le-stryger

Rekvireres fra
hovedlager 30



Varenummer: **15.45.00.100**

Håndbetjent sporværktøj 15.80.10.000

**Skinntermometer,
magnetisk**

Rekvireres fra
hovedlager 30



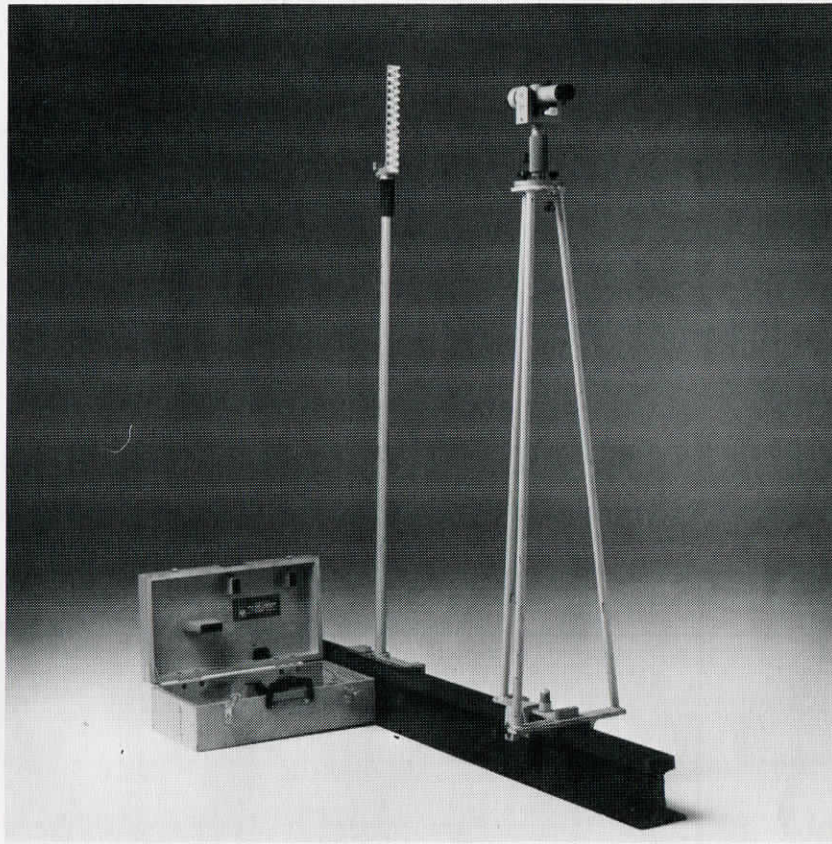
Varenummer: **15.80.10.000**

Håndbetjent sporrærktøj 15.80.20.030

Spormirekikkert

Rekvireres fra
hovedlager 30

Ombytteordning



Varenummer: **15.80.20.030**

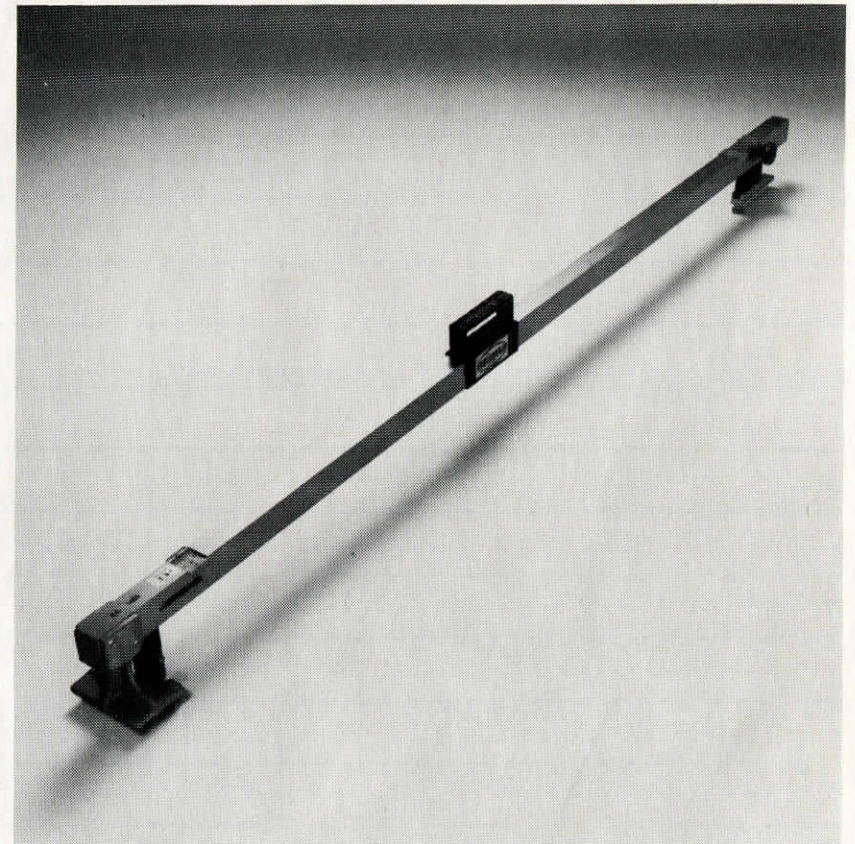
Fabrikat: Breithaupt-Dresi
Se instruks for baneområder nr. 47

Håndbetjent sporrærktøj 15.80.30.050

Sporskiftemål indstilleligt

Rekvireres fra
hovedlager 30

Ombytteordning



Varenummer: **15.80.30.050**

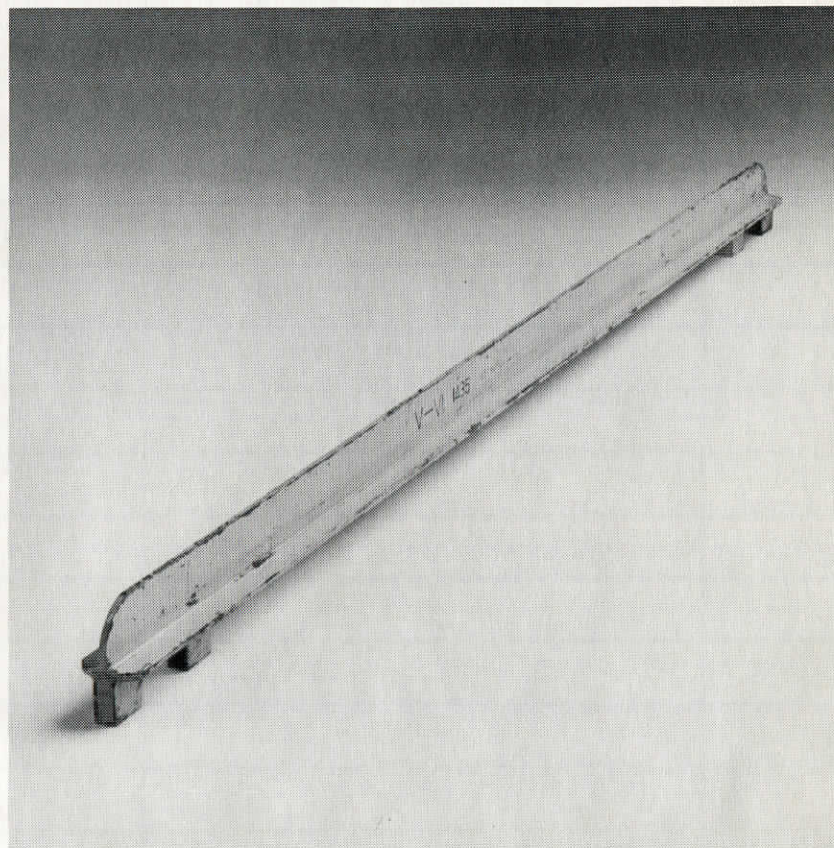
Fabrikat: Geismar Type RA

Håndbetjent sporværktøj

15.80.30.500

Spormål uisolerede, faste

Rekvireres fra
hovedlager 30



Varenummer: **15.80.30.500**

Følgende faste spormål kan leveres:

- 15.80.30.500 V og VI lodret
- 15.80.30.550 V og VI 1432 m/m
- 15.80.30.600 V og VI 1435 "
- 15.80.30.700 VII 1435 "
- 15.80.30.720 VII 1432 "
- 15.80.30.740 VII lodret
- 15.80.30.900 hi 54 rilleskinne

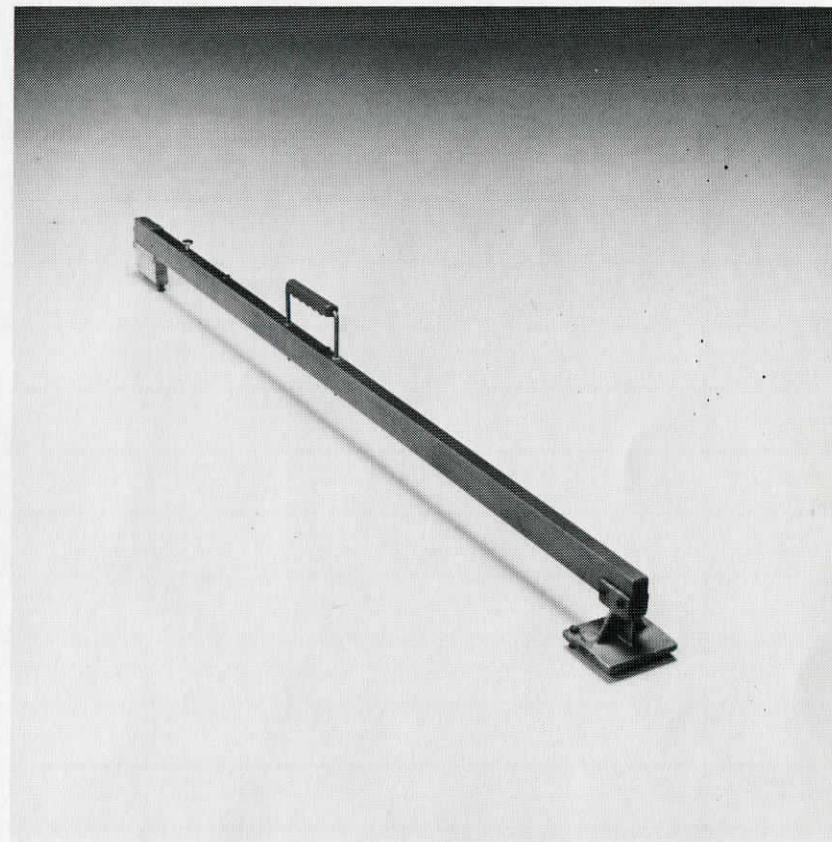
Håndbetjent sporværktøj

15.80.31.000

Sporviddemåler

Rekvireres fra
hovedlager 30

Ombytteordning



Varenummer: **15.80.31.000**

Fabrikat: Sola
Model SW 59

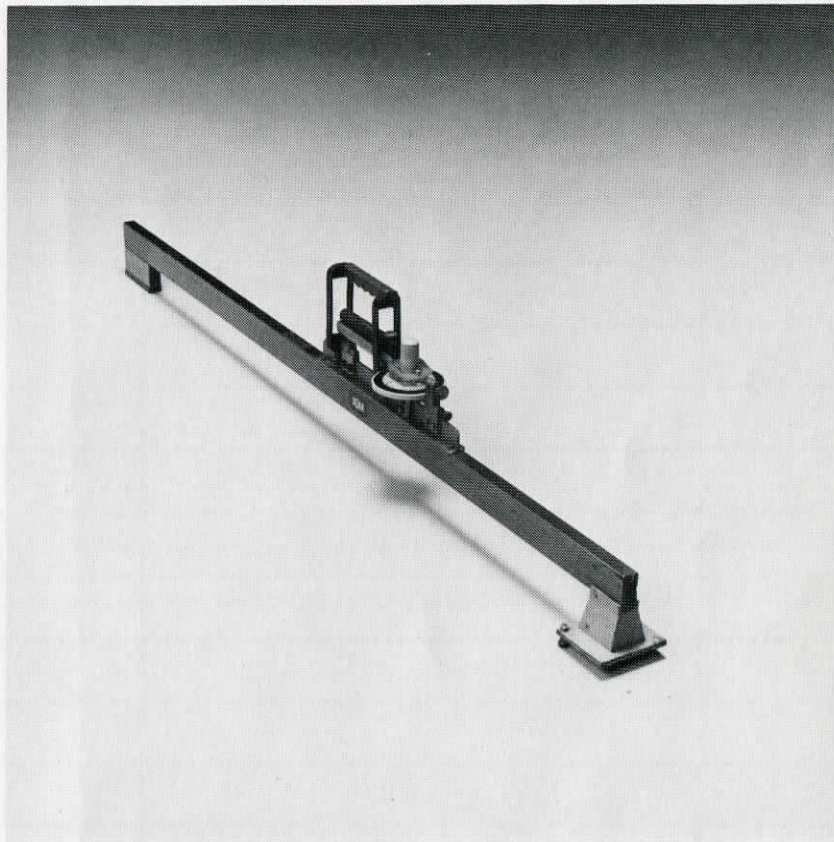
Se instruks for baneområder nr. 47

Håndbetjent sporværktøj 15.80.41.000

Overhøjdemåler

Rekvireres fra
hovedlager 30

Ombytteordning



Varenummer: **15.80.41.000**

Fabrikat: Sola
Model GW 37

Se instruks for baneområder nr. 47

Håndbetjent sporværktøj 15.80.41.010

Afstandsmål, til justerpæle

Rekvireres fra
hovedlager 30



Varenummer: **15.80.41.010**

Længde 245 cm
Bruges ved måling til justerpæle

Håndbetjent sporværktøj

15.80.51.000

Sporvinkel

Rekvireres fra
hovedlager 30



Varenummer: 15.80.51.000

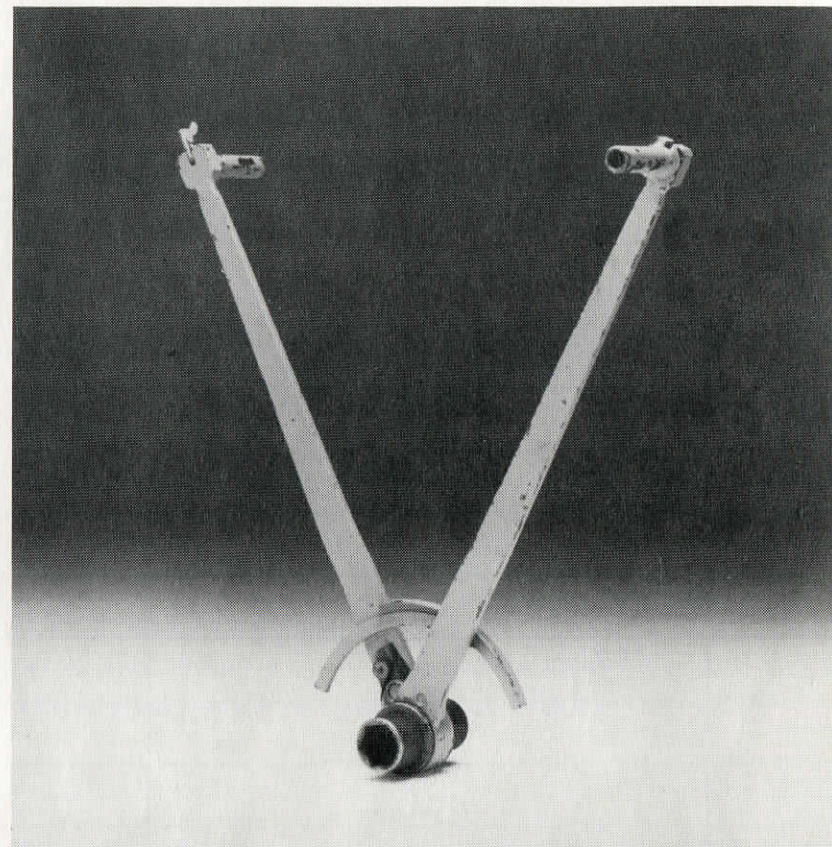
Håndbetjent sporværktøj

15.90.00.000

Laskeboltnøgle

Rekvireres fra
hovedlager 30

Ombytteordning



Varenummer: 15.90.00.000

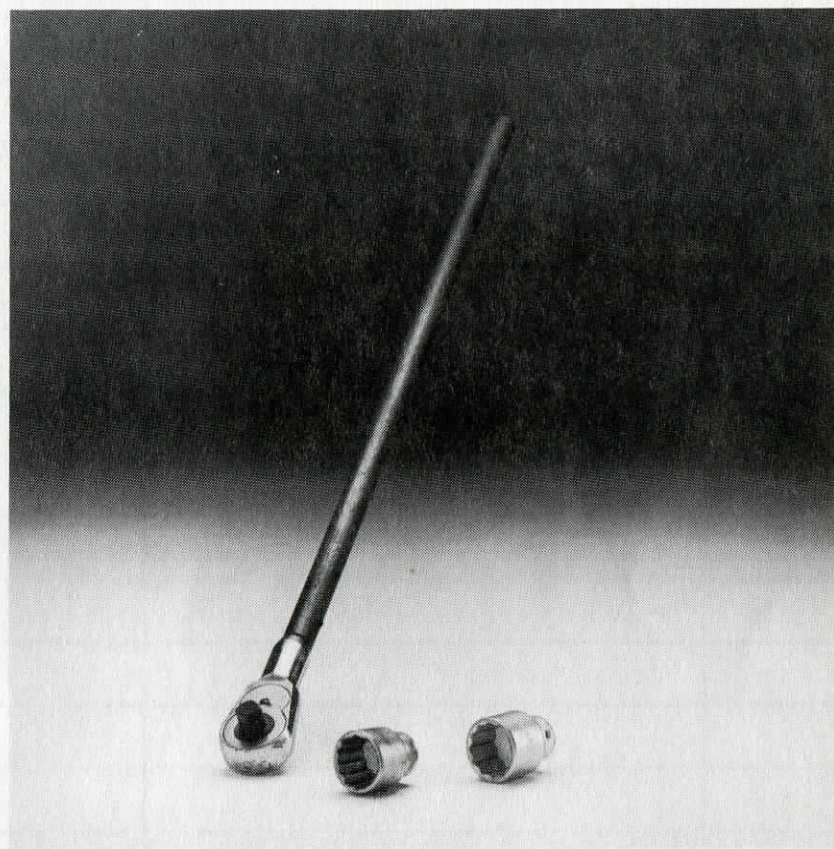
Fabrikat: Robel 35.08
Leveres med 2 indsatsnøgler NV 39

Håndbetjent sporrværktøj

15.90.00.100

Skraldenøgle

Rekvireres fra
hovedlager 30



Varenummer: **15.90.00.100**

Patroner:
39 mm nr. 15.90.00.101
43 mm nr. 15.90.00.102
Forlængerrør nr. 15.90.00.103
Skaldehyoved pos. nr. 15.90.00.104
Håndtag til skaldehyoved pos. nr. 15.90.00.105

Håndbetjent sporrværktøj

15.90.00.500

Ringgaffelnøgle

Rekvireres fra
hovedlager 30



Varenummer: **15.90.00.500**

Repareres lokal
NV 39 lang
Ringgaffeludførelse - Carl Walter

Håndbetjent spornværktøj

15.90.00.510

Ringgaffelnøgle

Rekvireres fra
hovedlager 30



Varenummer: **15.90.00.510**

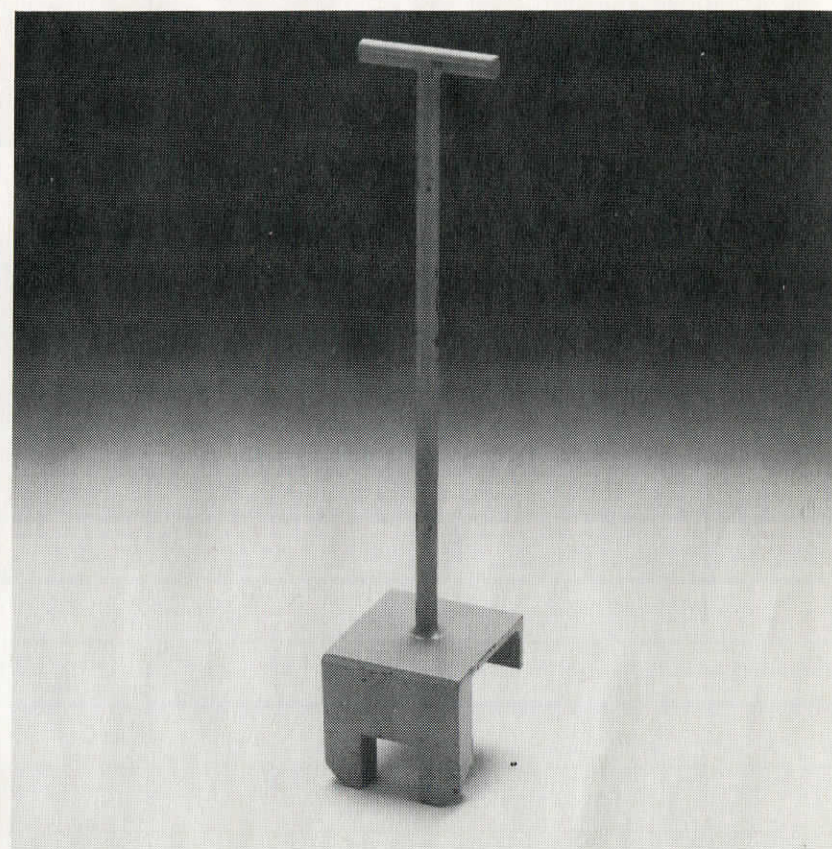
Benyttes til laskebolt NV 39
Repareres lokalt

Håndbetjent spornværktøj

15.90.00.600

Holder til laskebolteheder

Rekvireres fra
hovedlager 30



Varenummer: **15.90.00.600**

Håndbetjent sporværktøj

15.90.00.800

T-håndtag

Rekvireres fra
hovedlager 30



Varenummer: **15.90.00.800**

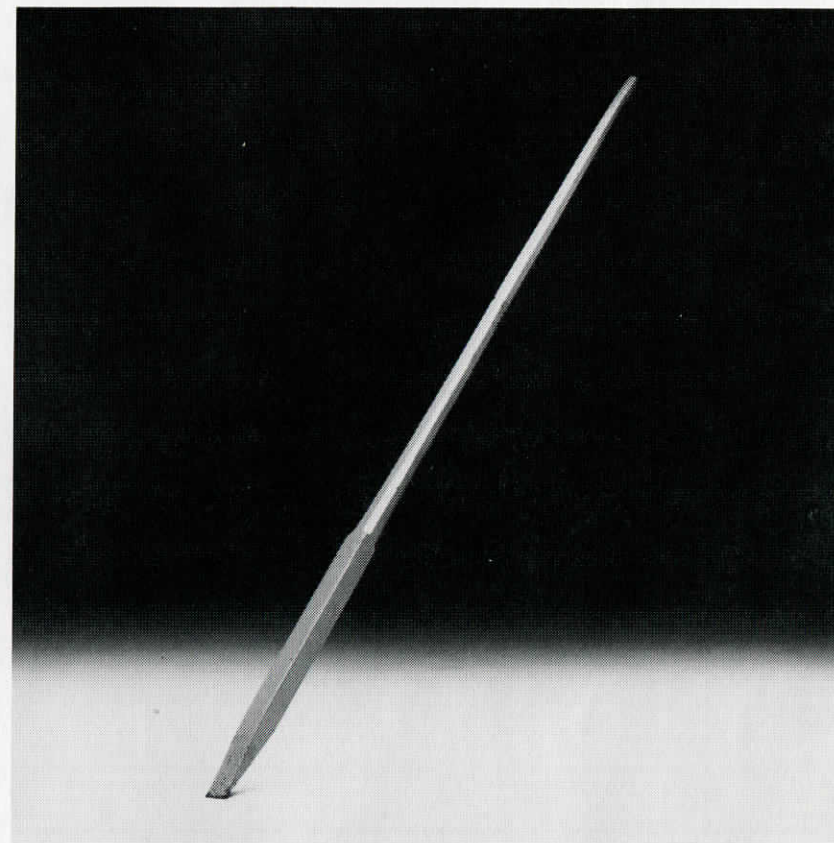
Patroner til klemladebolt, 39 mm pos nr. 15.08.25.001
Patroner til svelleskruer pos. nr. 15.08.25.003

Håndbetjent sporværktøj

15.90.01.150

**Brækstang,
8-kantet, 1,5 m**

Rekvireres fra
hovedlager 30



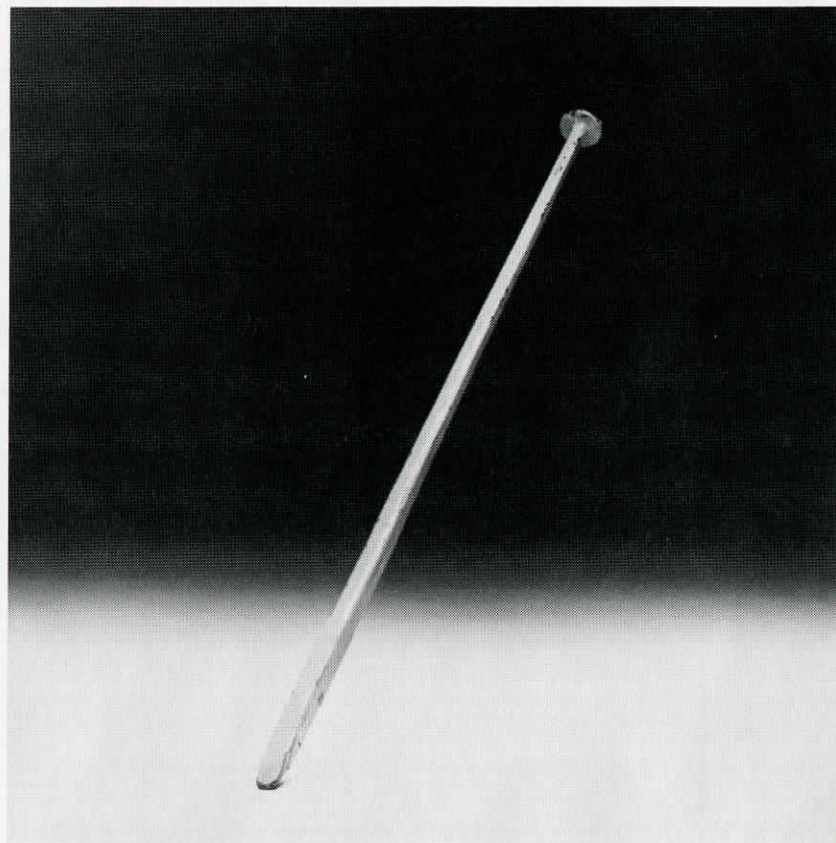
Varenummer: **15.90.01.150**

Findes også i 1,7 m længde med varenr.: 15.90.01.170
Repareres lokalt

Håndbetjent sporværktøj 15.90.01.300

Brolæggerstang

Rekvireres fra
hovedlager 30



Varenummer: 15.90.01.300

Repareres lokalt

Håndbetjent sporværktøj 15.90.01.400

Isoleret sporholdestang

Rekvireres fra
hovedlager 30

Ombytteordning

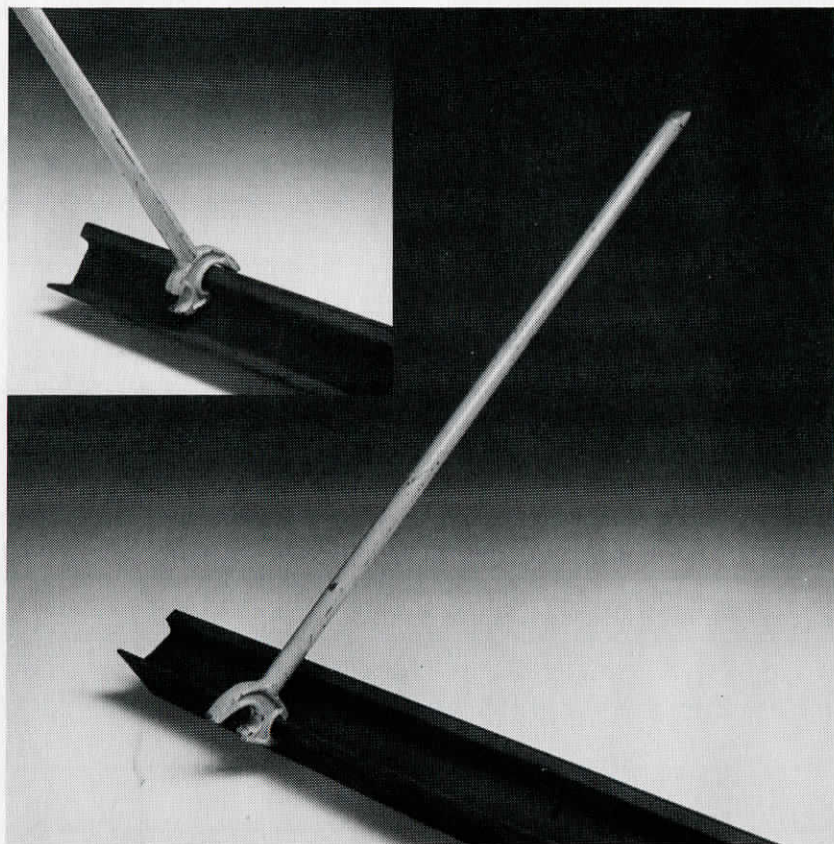


Varenummer: 15.90.01.400

Håndbetjent sporværktøj 15.90.01.450

Skinnevender

Rekvireres fra
hovedlager 30



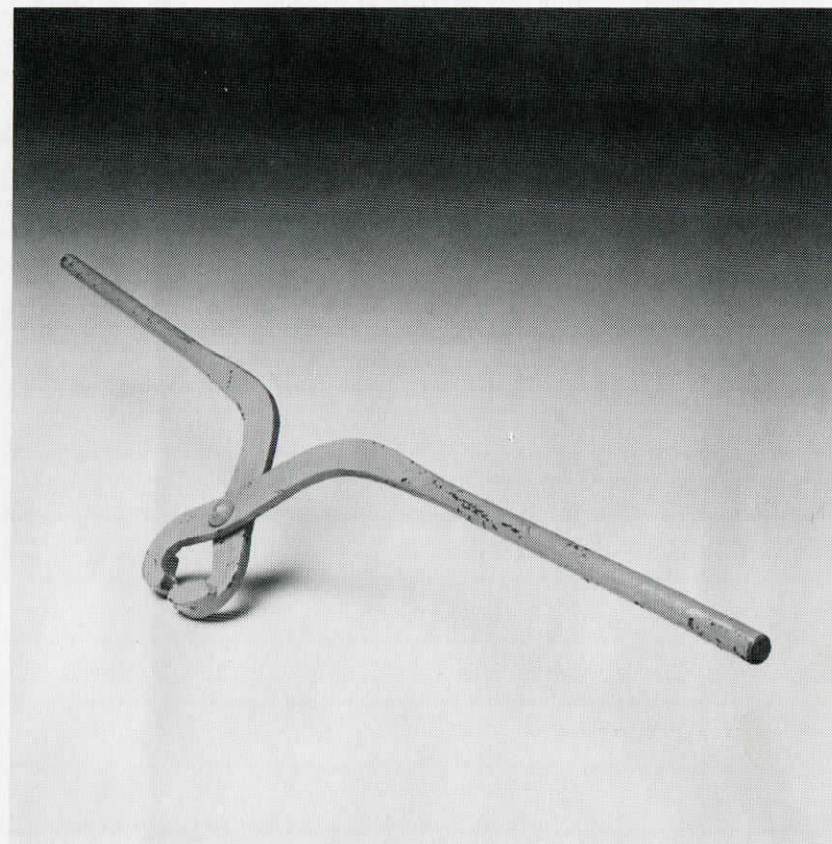
Varenummer: **15.90.01.450**

Kan gribe om såvel skinnens hoved som fod

Håndbetjent sporværktøj 15.90.01.500

Skinnebæretang

Rekvireres fra
hovedlager 30



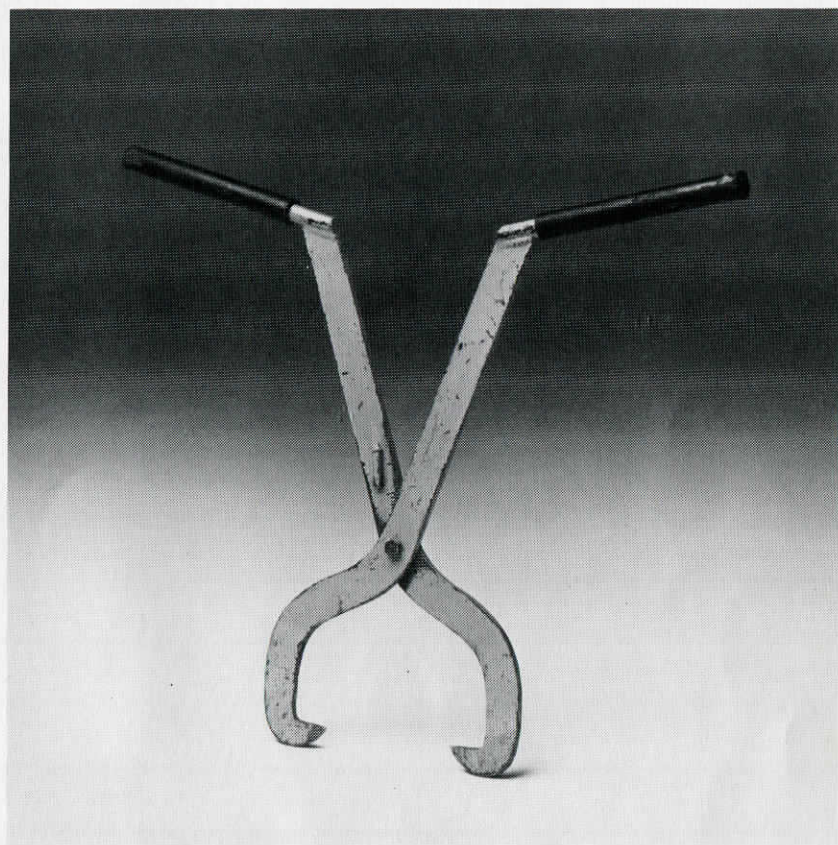
Varenummer: **15.90.01.500**

Fabrikat: Geismar 120

Håndbetjent sporværktøj 15.90.01.550

Svellebæretang

Rekvireres fra
hovedlager 30



Varenummer: **15.90.01.550**

Håndbetjent sporværktøj 15.90.01.600

Jernbanekoben

Rekvireres fra
hovedlager 30*)



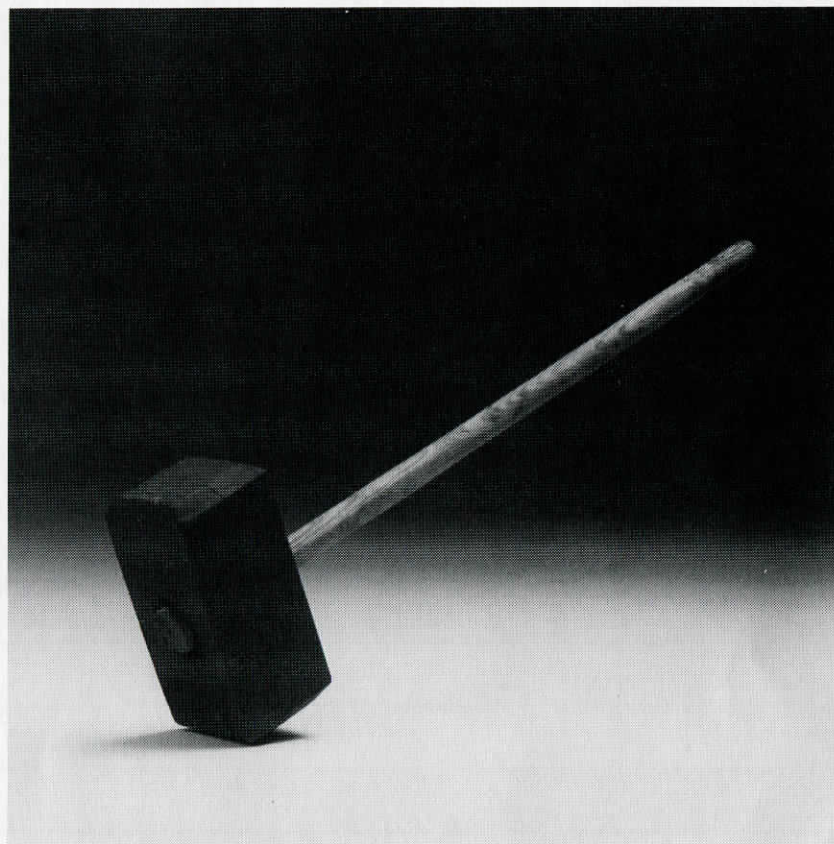
Varenummer: **15.90.01.600**

*) Udgår ved 0-beholdning på lager
Indkøbes derefter lokalt
Repareres lokalt

Håndbetjent sporværktøj 15.91.00.100

Trækølle

Rekvireres fra
hovedlager 30



Varenummer: **15.91.00.100**

Repareres lokalt

Håndbetjent sporværktøj 15.91.00.200

Koldmejsel

Rekvireres fra
hovedlager 30



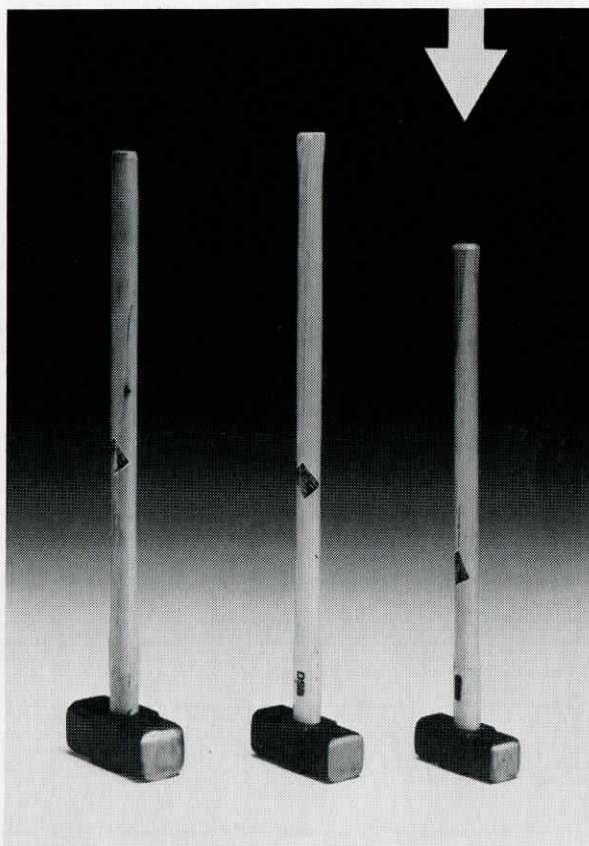
Varenummer: **15.91.00.200**

Repareres lokalt

Håndbetjent sporværktøj 15.91.00.330

Mukkert, 3 kg

Rekvireres fra
hovedlager 30



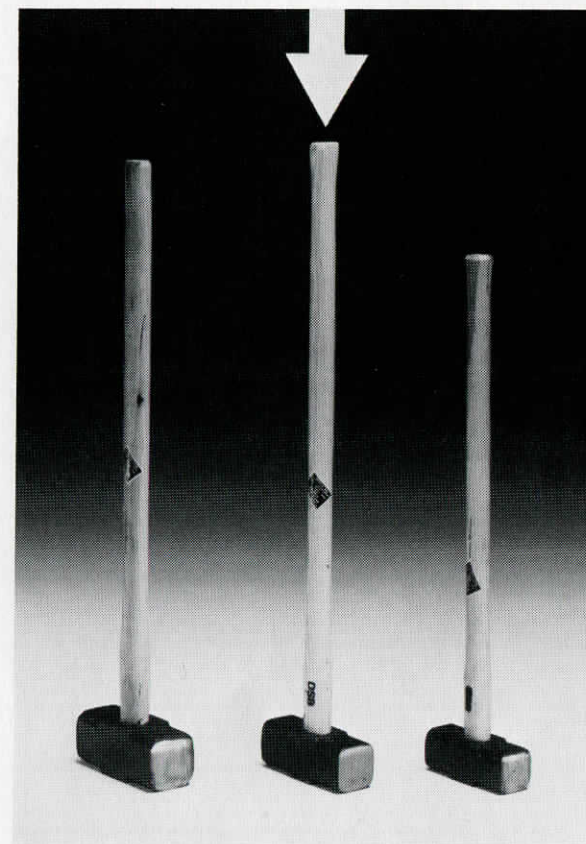
Varenummer: **15.91.00.330**

Andre størrelser: Se tilstødende blade
Repareres lokalt

Håndbetjent sporværktøj 15.91.00.340

Mukkert, 4 kg

Rekvireres fra
hovedlager 30



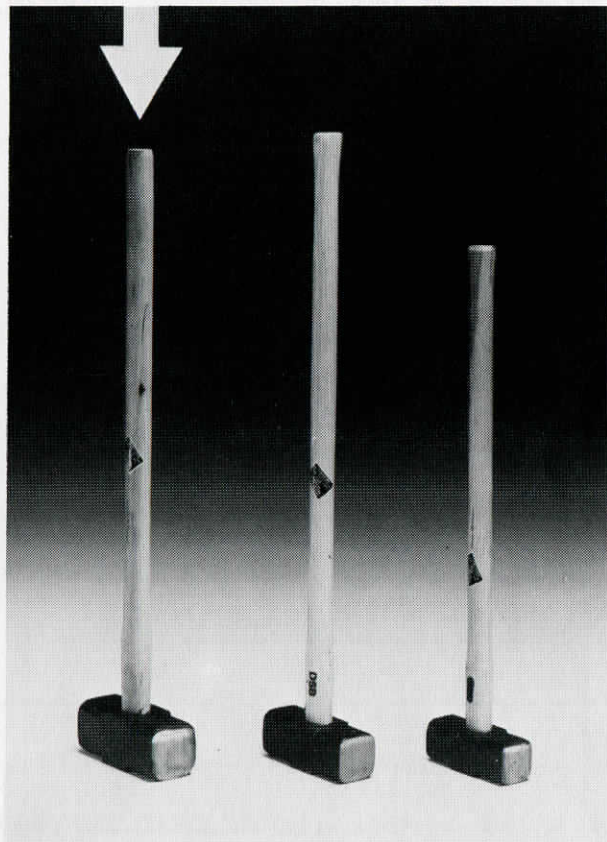
Varenummer: **15.91.00.340**

Andre størrelser: Se tilstødende blade
Repareres lokalt

Håndbetjent sporværktøj 15.91.00.360

Mukkert, 6 kg

Rekvireres fra
hovedlager 30



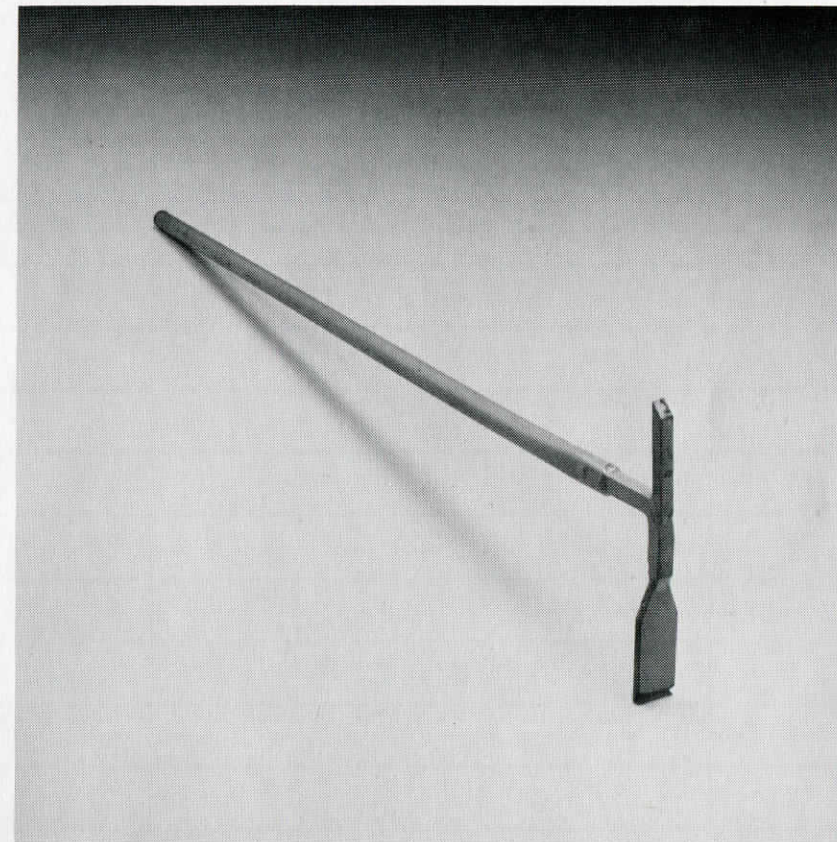
Varenummer: **15.91.00.360**

Andre størrelser: Se tilstødende blade
Repareres lokalt

Håndbetjent sporværktøj 15.91.00.400

**Rensejern til
sporriller**

Rekvireres fra
hovedlager 30

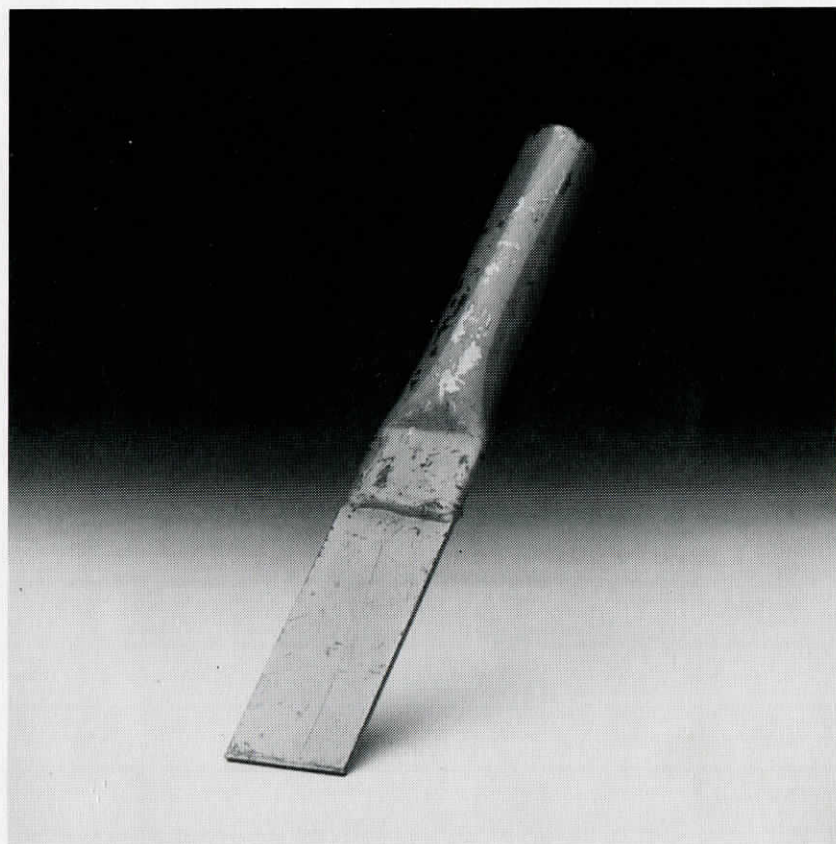


Varenummer: **15.91.00.400**

Håndbetjent sporværktøj 15.91.00.500

Sporskrabejern

Rekvireres fra
hovedlager 30



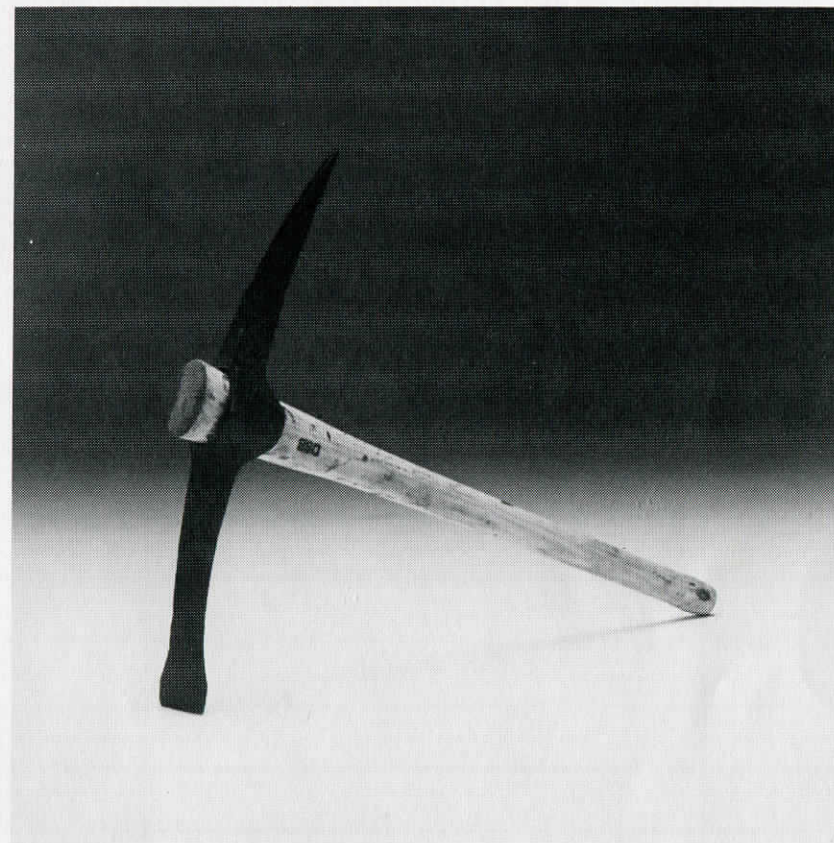
Varenummer: **15.91.00.500**

Repareres lokalt
Monteres på topende af sporskiftekostens skaft

Håndbetjent sporværktøj 15.91.00.600

Ryddehakke

Rekvireres fra
hovedlager 30



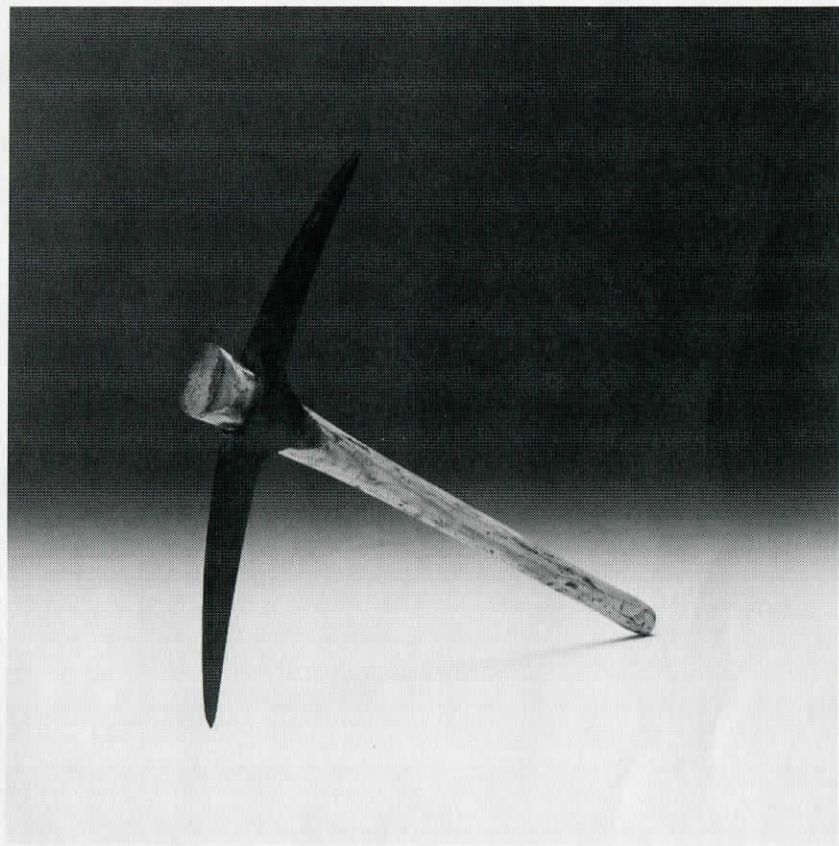
Varenummer: **15.91.00.600**

Fabrikat: DSI 305-35

Håndbetjent sporværktøj 15.91.00.700

Spidshakke, dobbelt

Rekvireres fra
hovedlager 30



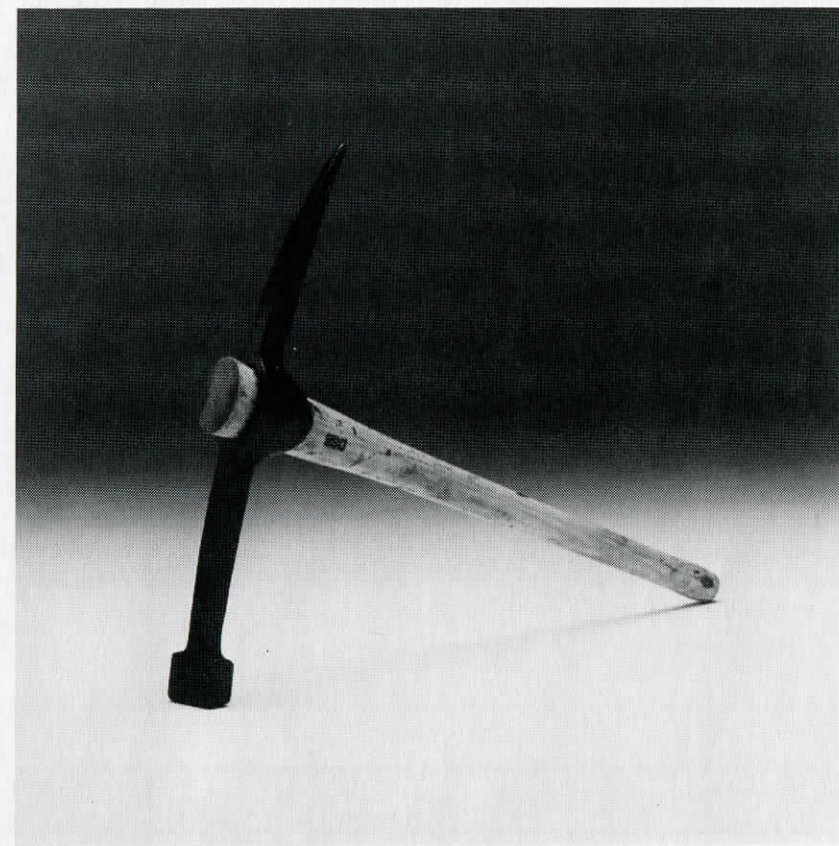
Varenummer: **15.91.00.700**

Repareres lokalt

Håndbetjent sporværktøj 15.91.00.800

Stophakke til stenballast

Rekvireres fra
hovedlager 30



Varenummer: **15.91.00.800**

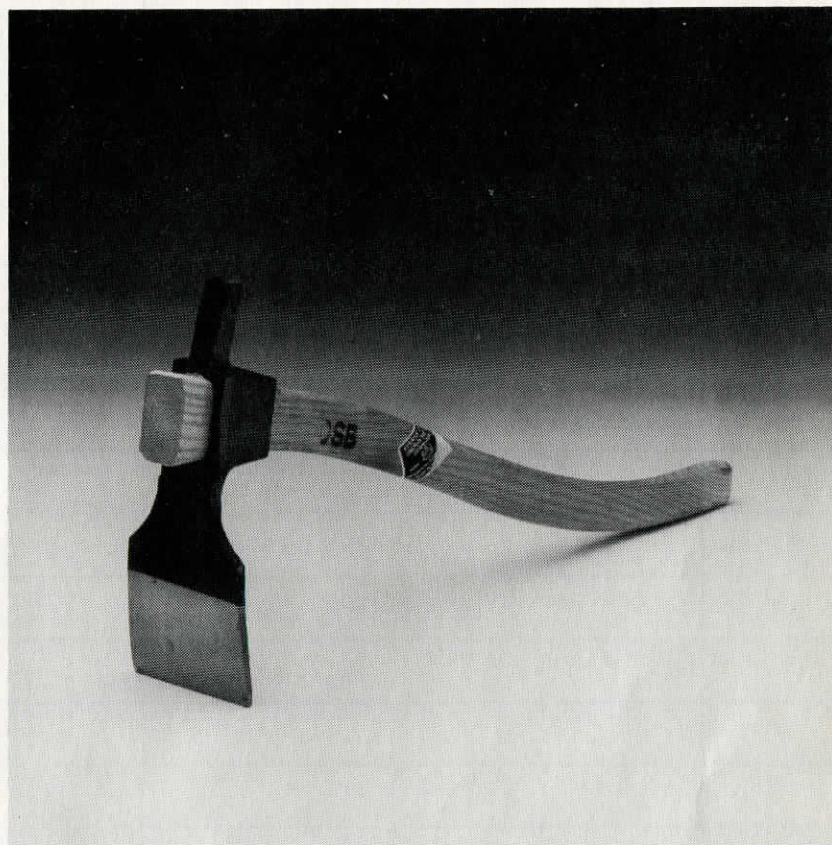
Udgår ved 0-beholdning

Håndbetjent sporværktøj

15.91.00.900

Skarøkse

Rekvireres fra
hovedlager 30



Varenummer: 15.91.00.900

Repareres lokalt
Bladlængde 260 mm
Skaft til skarøkse: 15.93.00.300

Håndbetjent sporværktøj

15.92.00.000

Graveskovl med kryk

Rekvireres fra
hovedlager 30



Varenummer: 15.92.00.000

Repareres lokalt

Håndbetjent sporværktøj 15.92.00.050

Sneskovi med kryk

Rekvireres fra
hovedlager 30



Varenummer: **15.92.00.050**

Repareres lokalt

Håndbetjent sporværktøj 15.92.00.150

Drænskovi

Rekvireres fra
hovedlager 30



Varenummer: **15.92.00.150**

Repareres lokalt

Håndbetjent sporværktøj

15.92.00.200

Havespade

Rekvireres fra
hovedlager 30



Varenummer: 15.92.00.200

Repareres lokalt

Håndbetjent sporværktøj

15.92.00.210

Skovspade

Rekvireres fra
hovedlager 30



Varenummer: 15.92.00.210

Fabrikat: Zink
Skaft til do: 15.93.00.510

Håndbetjent sporværktøj 15.92.00.250

Dræenspade

Rekvireres fra
hovedlager 30



Varenummer: **15.92.00.250**

Repareres lokalt

Håndbetjent sporværktøj 15.92.00.300

Entreprenørgreb

Rekvireres fra
hovedlager 30



Varenummer: **15.92.00.300**

Fabrikat: Zink
Skaft til entreprenørgreb 15.93.00.150

Håndbetjent sporværktøj 15.92.00.350

Stengreb

Rekvireres fra
hovedlager 30



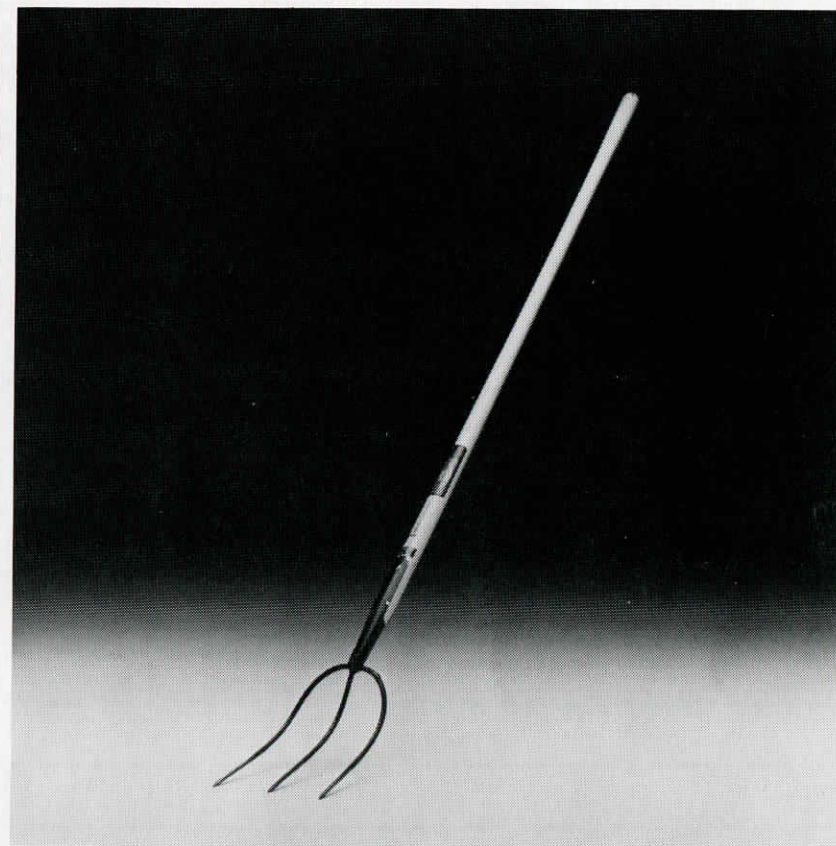
Varenummer: **15.92.00.350**

Fjederdølle til stengreb, varenr.: 15.92.00.352
Repareres lokalt

Håndbetjent sporværktøj 15.92.00.400

Høfork

Rekvireres fra
hovedlager 30



Varenummer: **15.92.00.400**

Repareres lokalt

Håndbetjent sporværktøj 15.92.00.450

Skuffejern

Rekvireres fra
hovedlager 30



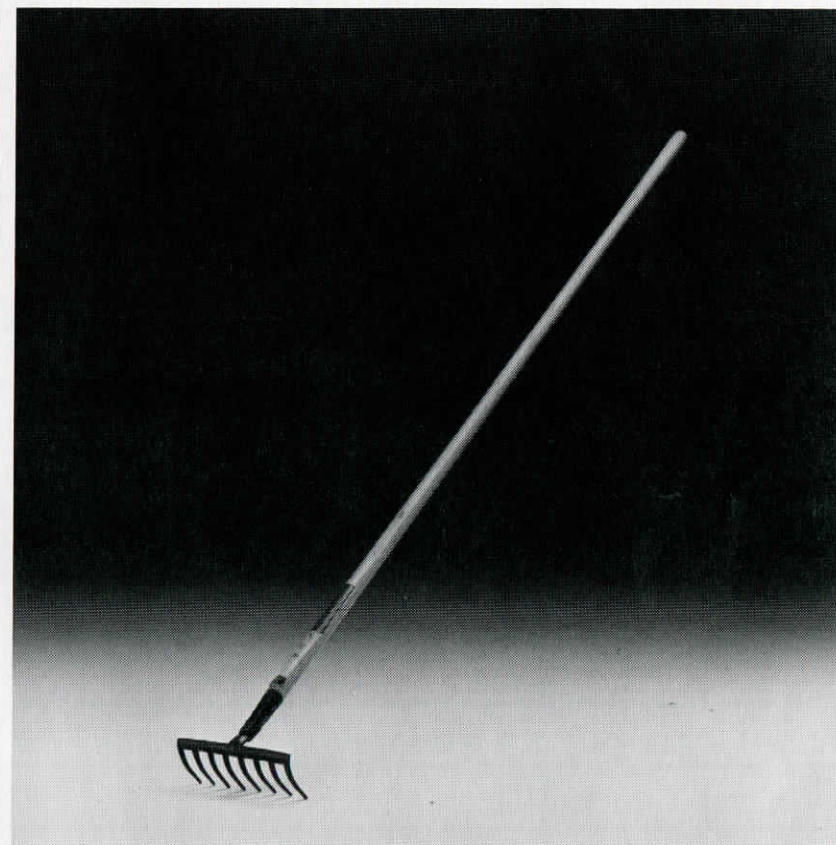
Varenummer: **15.92.00.450**

Repareres lokalt

Håndbetjent sporværktøj 15.92.00.500

Rive med 8 tænder

Rekvireres fra
hovedlager 30



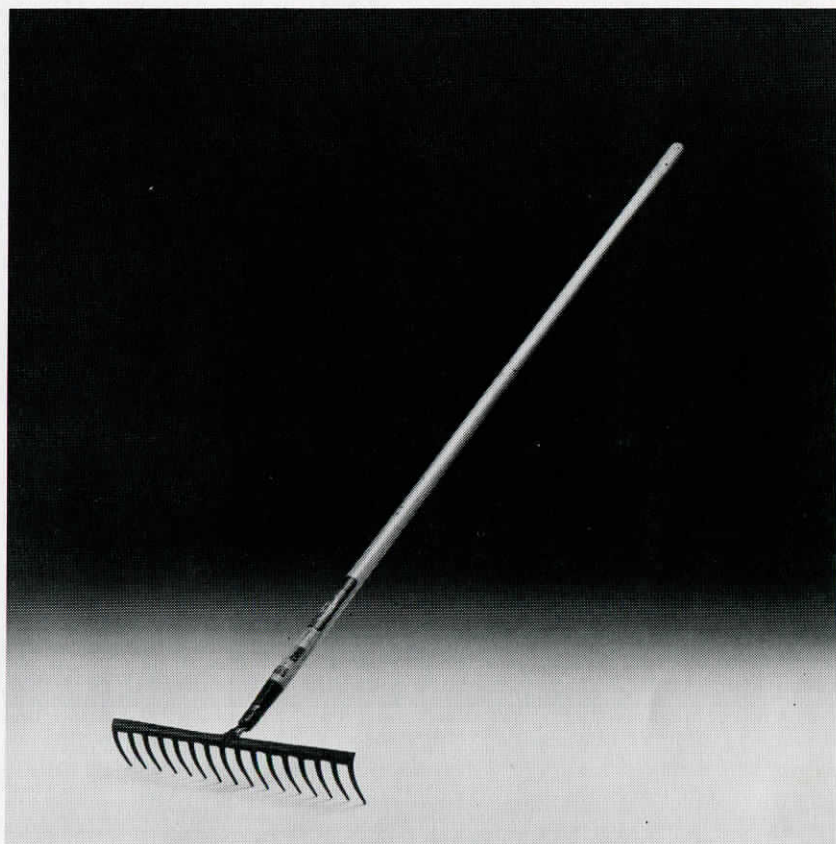
Varenummer: **15.92.00.500**

Repareres lokalt

Håndbetjent sporværktøj 15.92.00.510

**Rive
med 16 tænder**

Rekvireres fra
hovedlager 30



Varenummer: **15.92.00.510**

Repareres lokalt

Håndbetjent sporværktøj 15.92.00.600

Branddasker

Rekvireres fra
hovedlager 30



Varenummer: **15.92.00.600**

Repareres lokalt

Håndbetjent sporværktøj

15.92.00.700

Sneskraber

Rekvireres fra
hovedlager 30



Varenummer: 15.92.00.700

Repareres lokalt

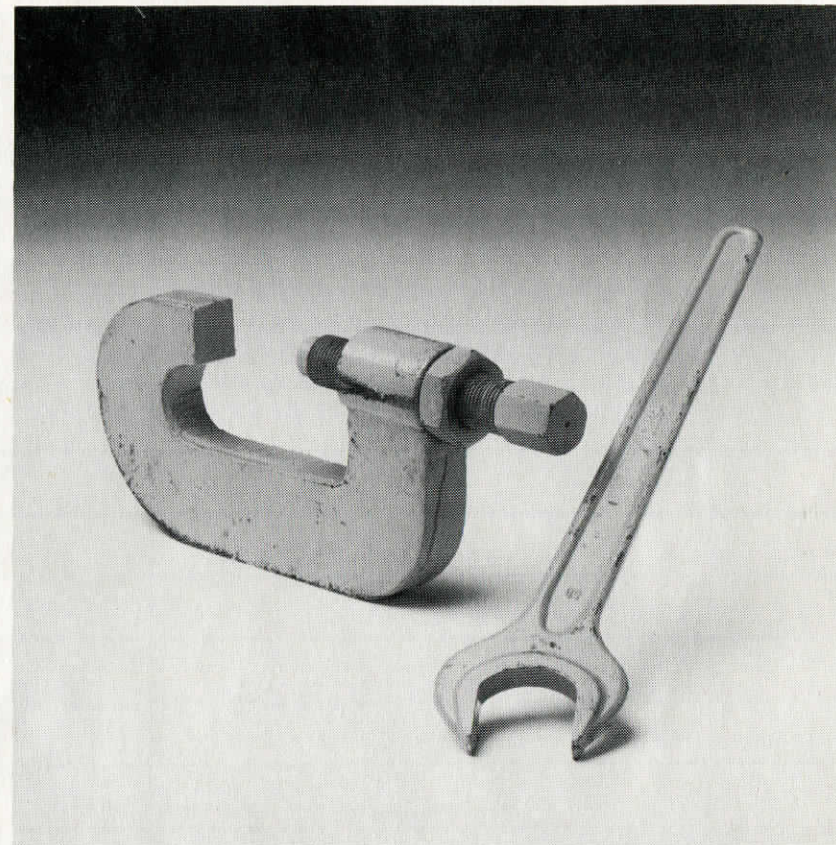
Håndbetjent sporværktøj

15.95.00.060

Skruetvinge

Rekvireres fra
hovedlager 30

Ombytteordning



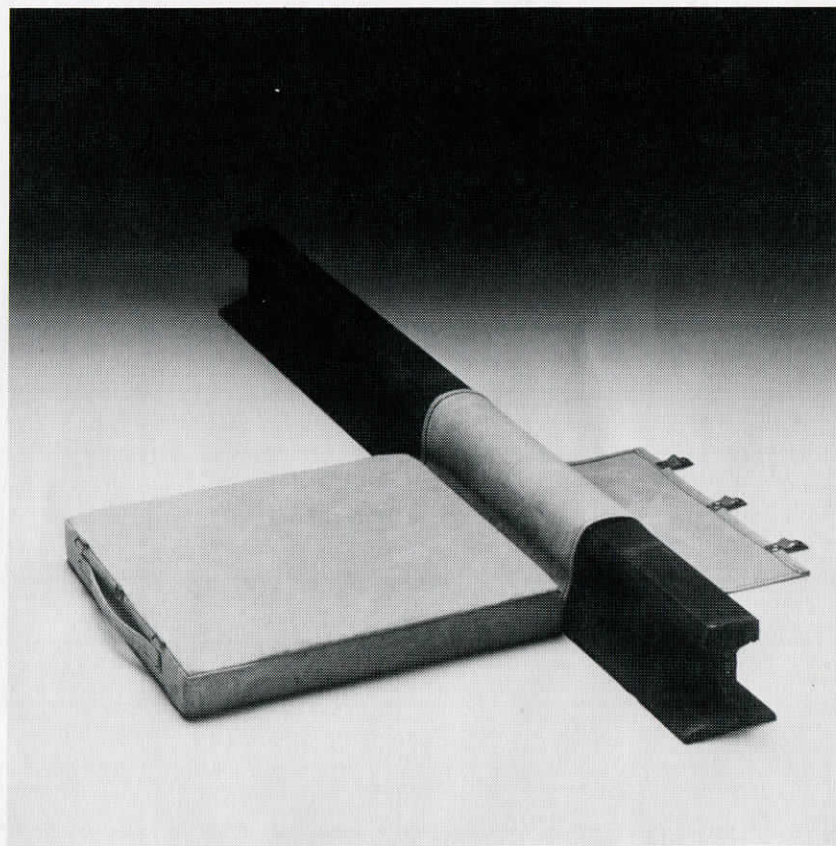
Varenummer: 15.95.00.060

Tilhørende møtrik: nr. 15.95.00.061
Gaffelnøgle til skruetvinge nr. 15.95.00.062
Tilhørende spindel: nr. 15.95.00.063

Håndbetjent sporværktøj 15.95.00.200

Knæpude

Rekvireres fra
hovedlager 30



Varenummer: **15.95.00.200**

Repareres lokalt

Håndbetjent sporværktøj 15.95.00.300

Signalhorn

Rekvireres fra
hovedlager 30

Ombytteordning



Varenummer: **15.95.00.300**

Fabrikat: Sibille

Se instruks for baneområder nr. 47

Håndbetjent sporværktøj

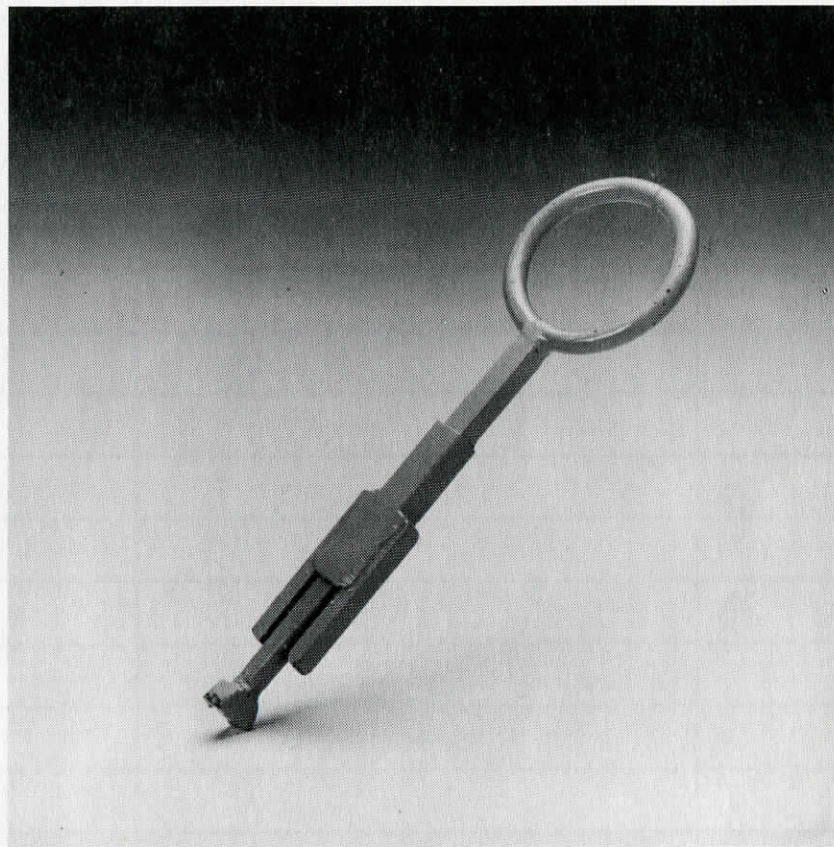
Bilag 2

Side 26

Løftekrog til overkørselsfliser

15.95.00.500

Rekvireres fra
hovedlager 30



Varenummer: **15.95.00.500**

Repareres lokalt

Håndbetjent sporværktøj

15.95.00.800

Håndgrusspreder

Rekvireres fra
hovedlager 30



Varenummer: **15.95.00.800**

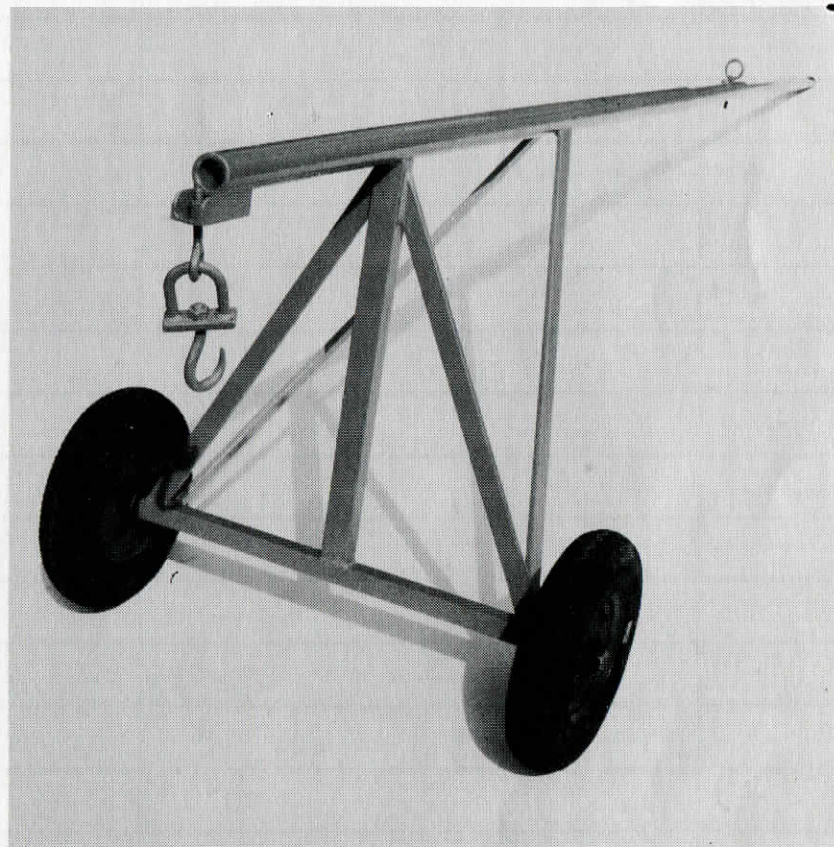
Fabrikat: Epoke model Minor

Håndbetjent sporværktøj

15.95.00.900

Flisevogn

Rekvireres fra
hovedlager 30



Varenummer: **15.95.00.900**

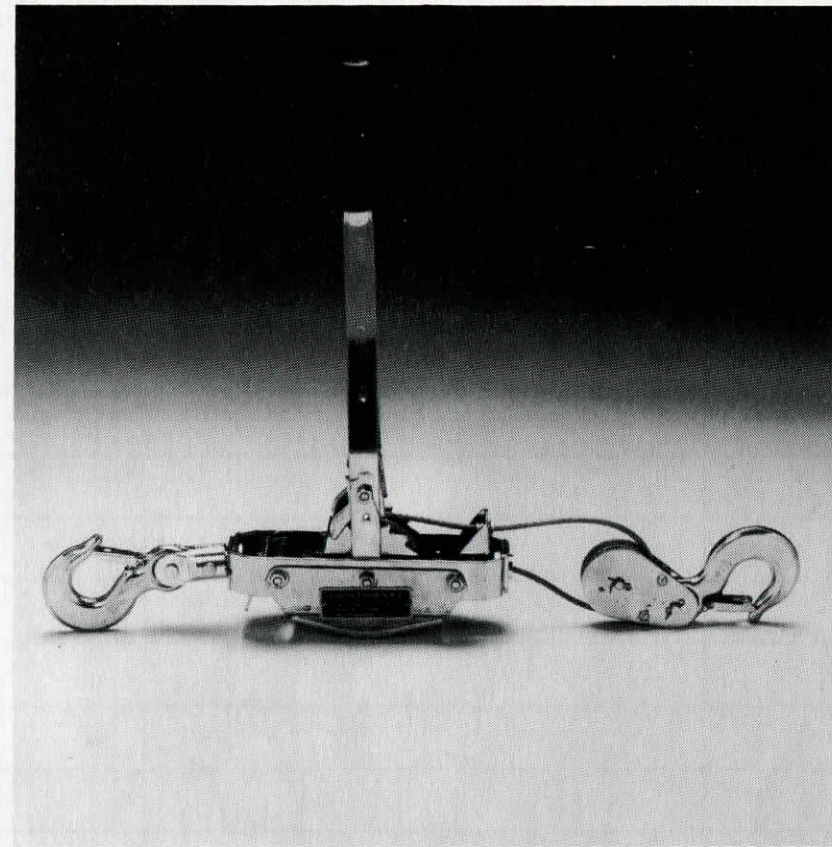
Som løftekrog benyttes nr. 15.95.00.500, se bilag 2 side 7

Håndbetjent sporværktøj

15.95.00.950

Wiretalje

Rekvireres fra
hovedlager 30



Varenummer: **15.95.00.950**

Benyttes til stramning af hegnstråd.

Håndbetjent Sporværktøj

Bilag 2

Side 17

Værktøjssæt til motortroljer

15.70.00.900

Rekvireres fra hovedlager 55

Indholdsfortegnelse for værktøjskasse.

- 1 stk. værktøjskasse 5/rum
- 1 stk. nedstryger Eclipse nr. 85
- 1 stk. 8" flad ansats grovfil
- 1 stk. 8" flad mejsel
- 1 stk. 6" Bacho skiftenøgle
- 1 stk. 10" Bacho skiftenøgle
- 1 stk. Seegerringstang KNIPEX nr. 144 J 3
- 1 stk. 6½" Berg bidetang nr. 1528
- 1 stk. 10" vandpumpetang Dowidat nr. 145
- 1 stk. skruetrækker 6 mm
- 1 stk. skruetrækker 10 mm
- 1 stk. skruetrækker Gedore 171/3
- 1 stk. Bacho rørtang nr. 140
- 1 stk. tændrørsnøgle 20,8x26
- 1 stk. ¾" glidegreb Gedore 3287
- 1 stk. ¾" topnøglehoved Gedore D32/29 mm
- 1 stk. forlængergreb Gedore 3291 500 mm
- 1 stk. ring/gaffelnøgler 8-23 mm
- 1 sæt dorne i æske
- 1 sæt mejsler i æske
- 1 stk. bænkhammer DSI 259-4
- 2 stk. filehefter 130 mm
- 1 stk. splitdriver 4,55 mm
- 1 stk. 8" rund grovfil

Varenummer: 15.70.00.900

Håndbetjent Sporværktøj

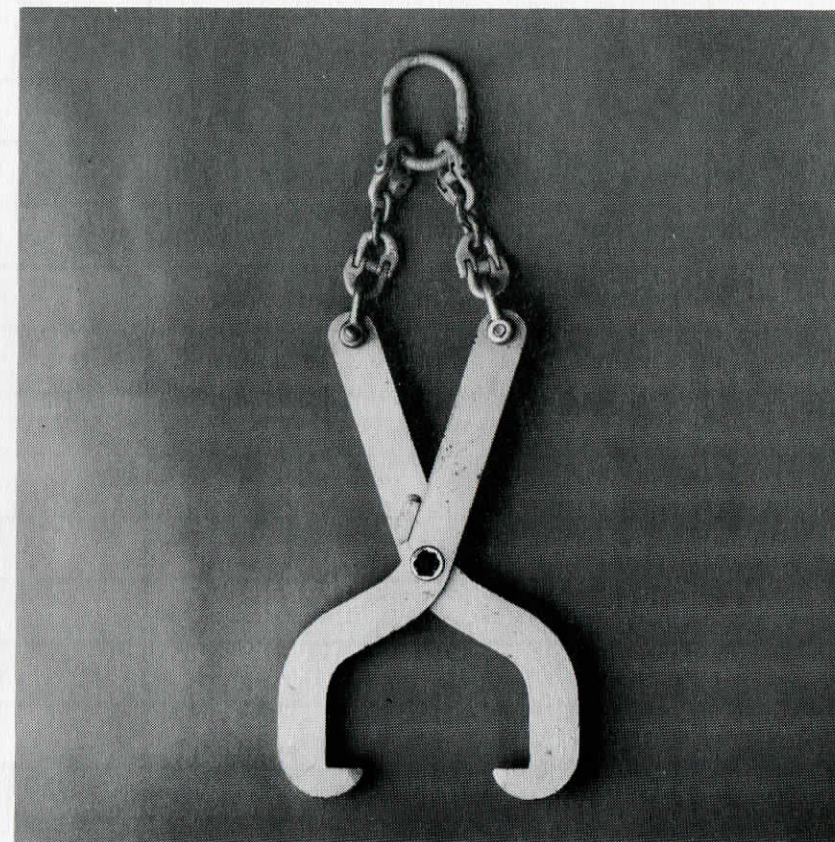
Bilag 2

Side 25

Svelletang

15.90.01.560

Rekvireres fra hovedlager 55



Varenummer: 15.90.01.560 Med attest