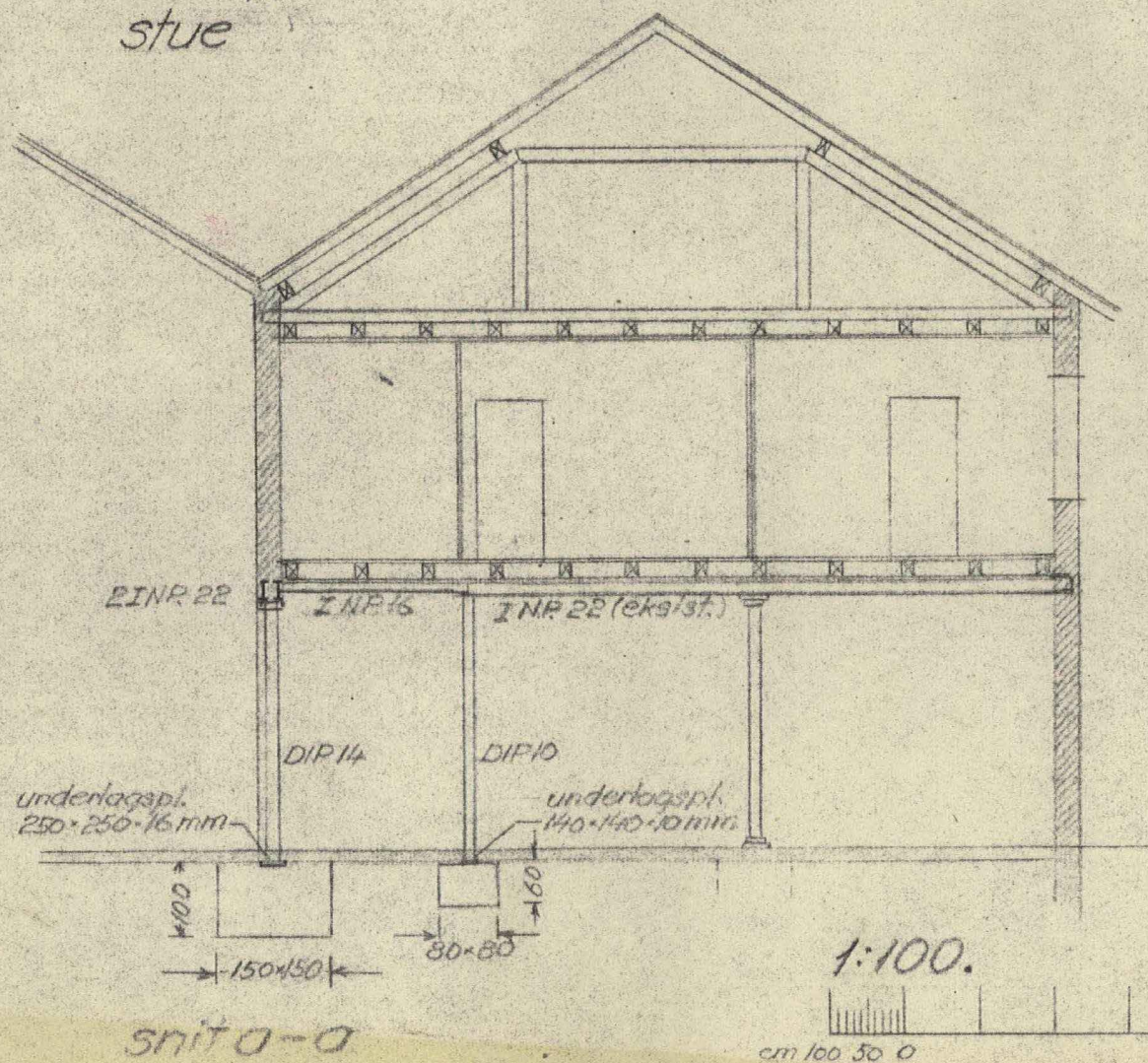
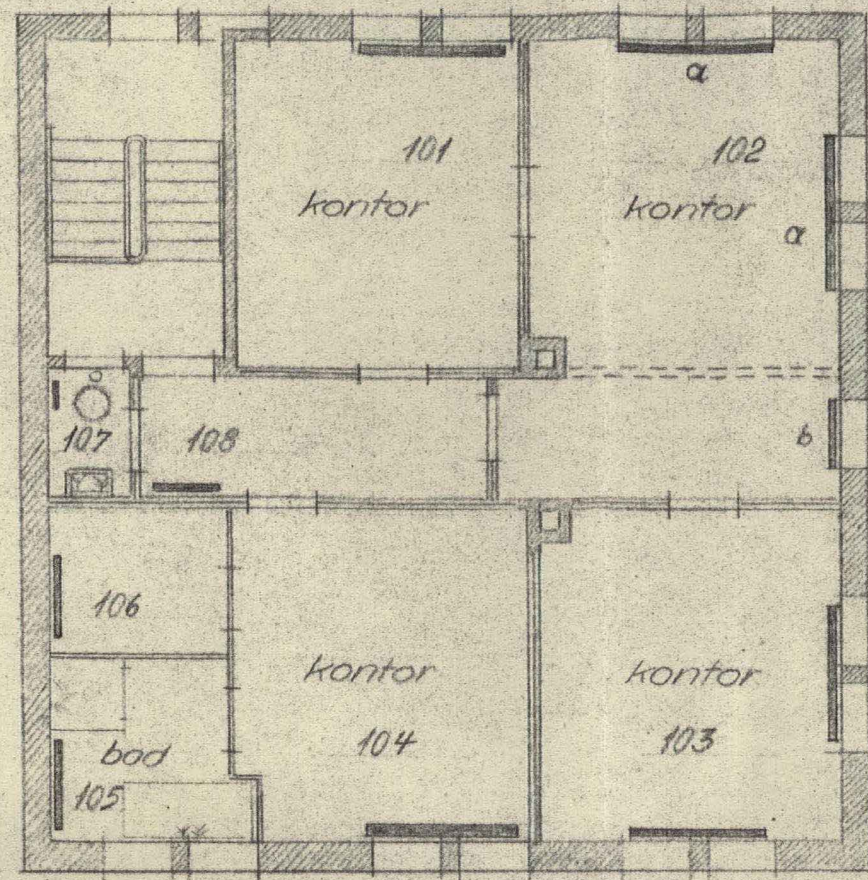


stue



snit a-a



1. sal

12433

Med svar af 2/3. 1953

fra

B.K.

BYGNINGSKOMMISSIONEN

**ØRUM & NIELSEN** CIVILINGENIØRER  
 RAADGIVENDE INGENIØRFIRMA  
 AALBORG - JOMFRU ANEGADE 14 - TLF. 1771

Aalborg Privatbaner  
 udvidelse af magasin  
 bærende konstruktioner

MÅL	1:100	DATE	8-5-52	BYGNER		MÆL.	165
PRIS	Φ.						3
TEGN.	Φ.						
KONT.							

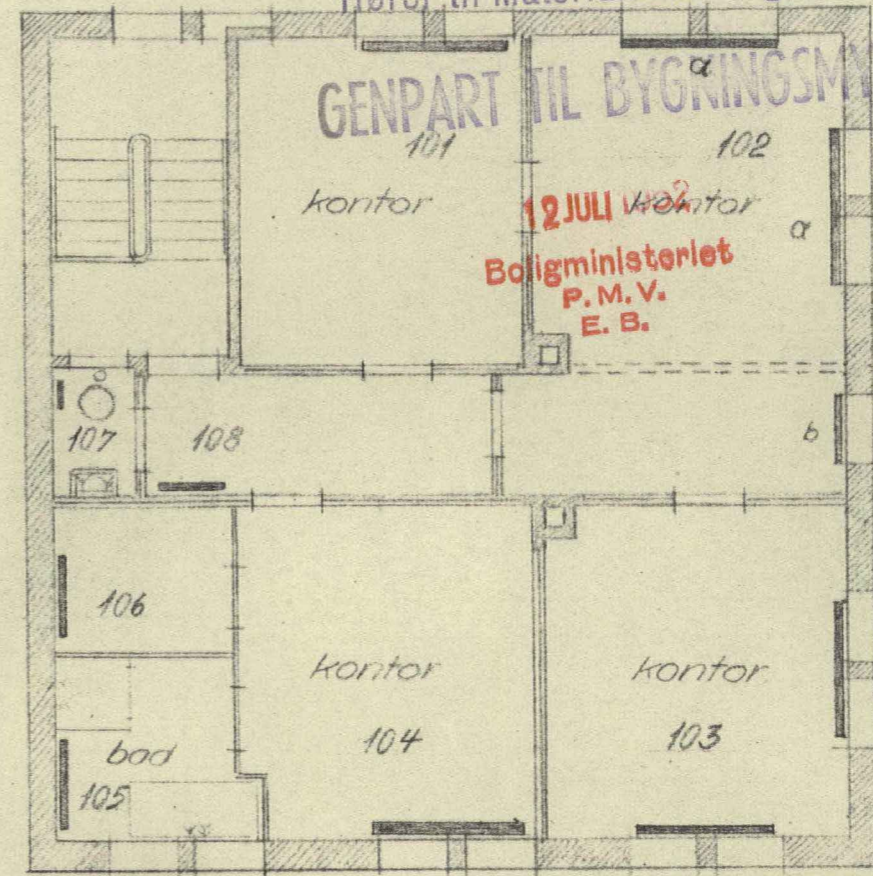
Hører til Materialebevilling af Dags Dato.

GENPART TIL BYGNINGSMYNDIGHEDEN

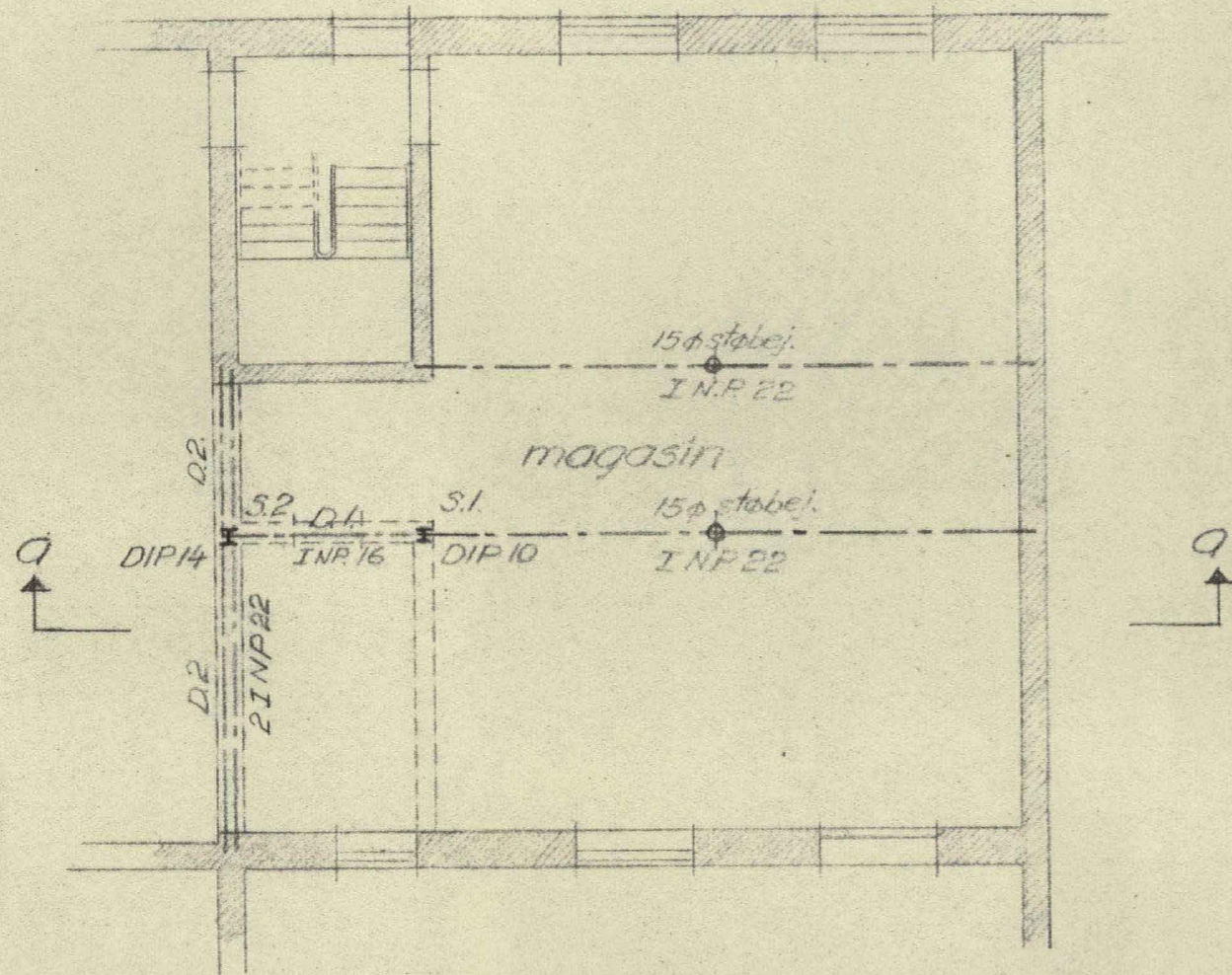
12 JULI 1952  
Boligministeriet  
P. M. V.  
E. B.

Bm. 3. kt. mat. jn. 2. 239/52.

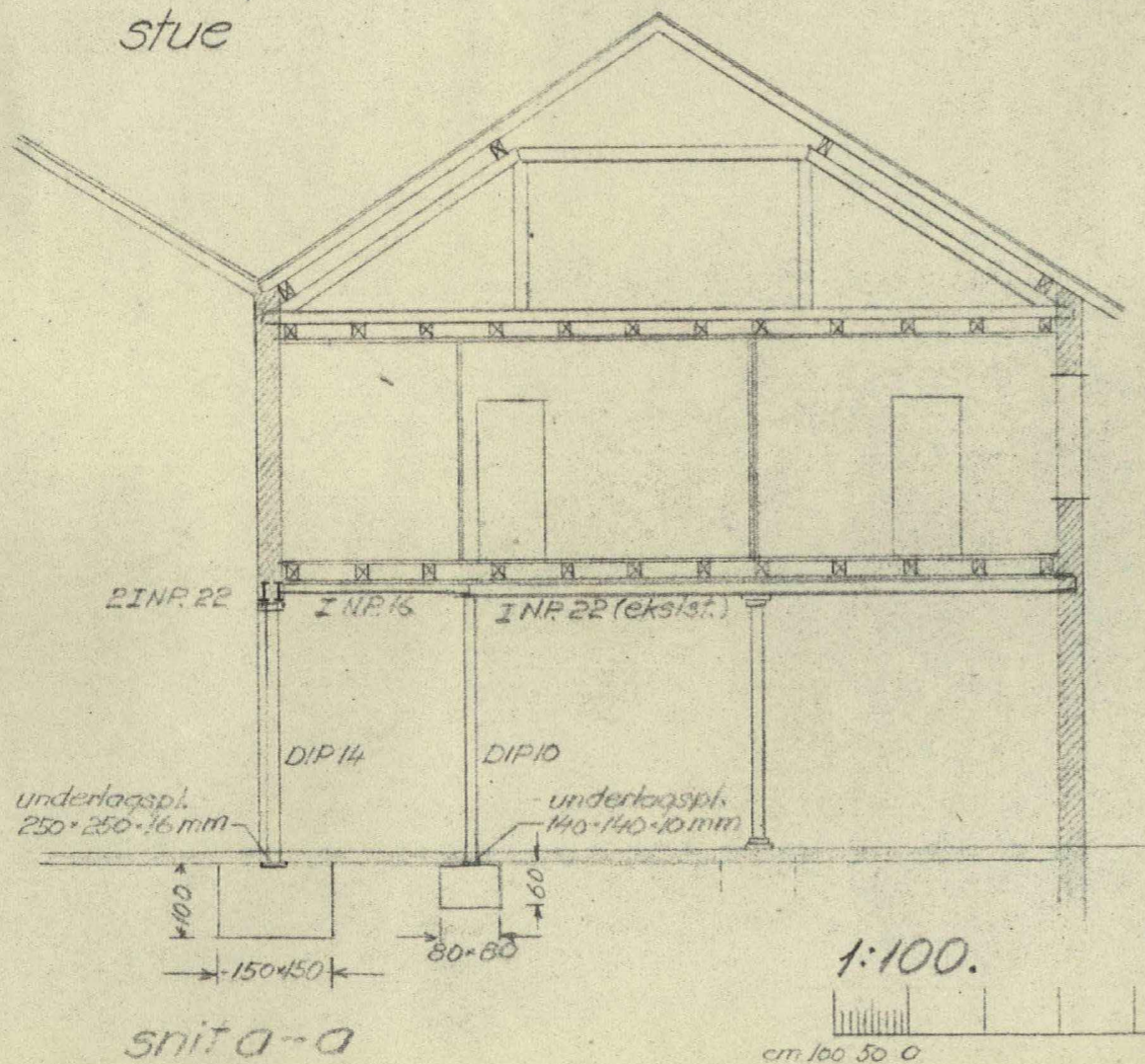
- 3 JUL 1952



1. sal

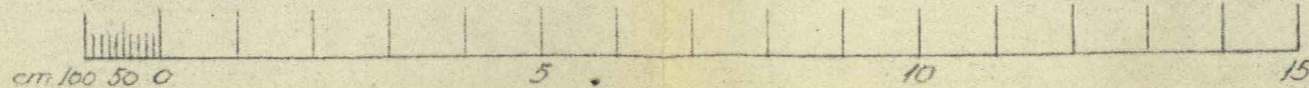


stue



snit a-a

1:100.



T.P. 640 EF

17 JUN 1952

ØRUM & NIELSEN CIVILINGENIØRER  
RAADGIVENDE INGENIØRFIRMA  
AALBORG - JOMFRU ANEGADE 14 - TLF. 1771

Aalborg Privatbaner  
udvidelse af magasin  
bærende konstruktioner

MÅL	1:100	DATE	8-5-52	DRIT	165
PROJ.	Ø.				3
TEGN.	Ø.				
KONTL.					