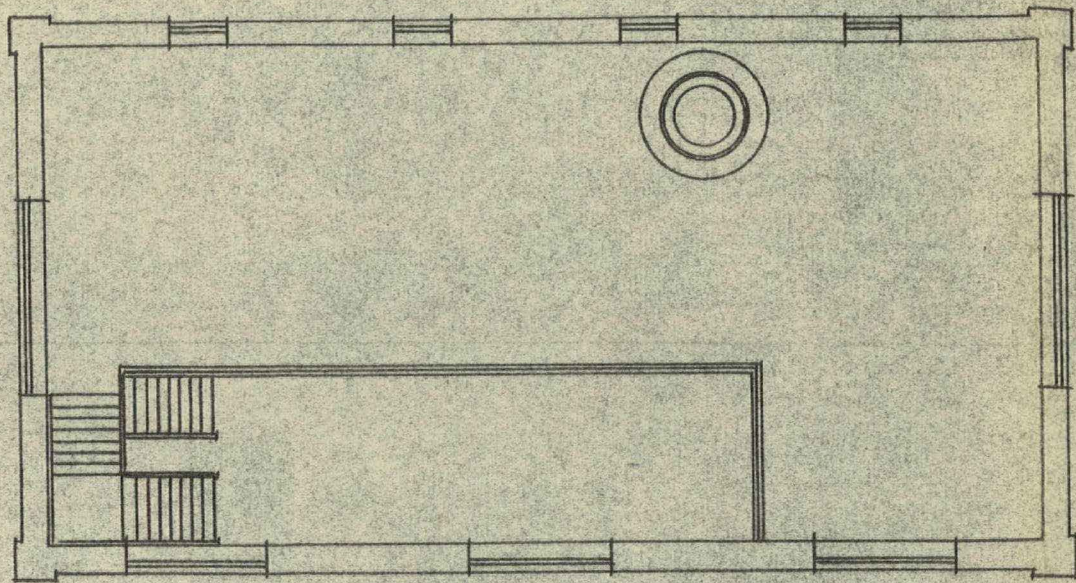


Dragere over kanal

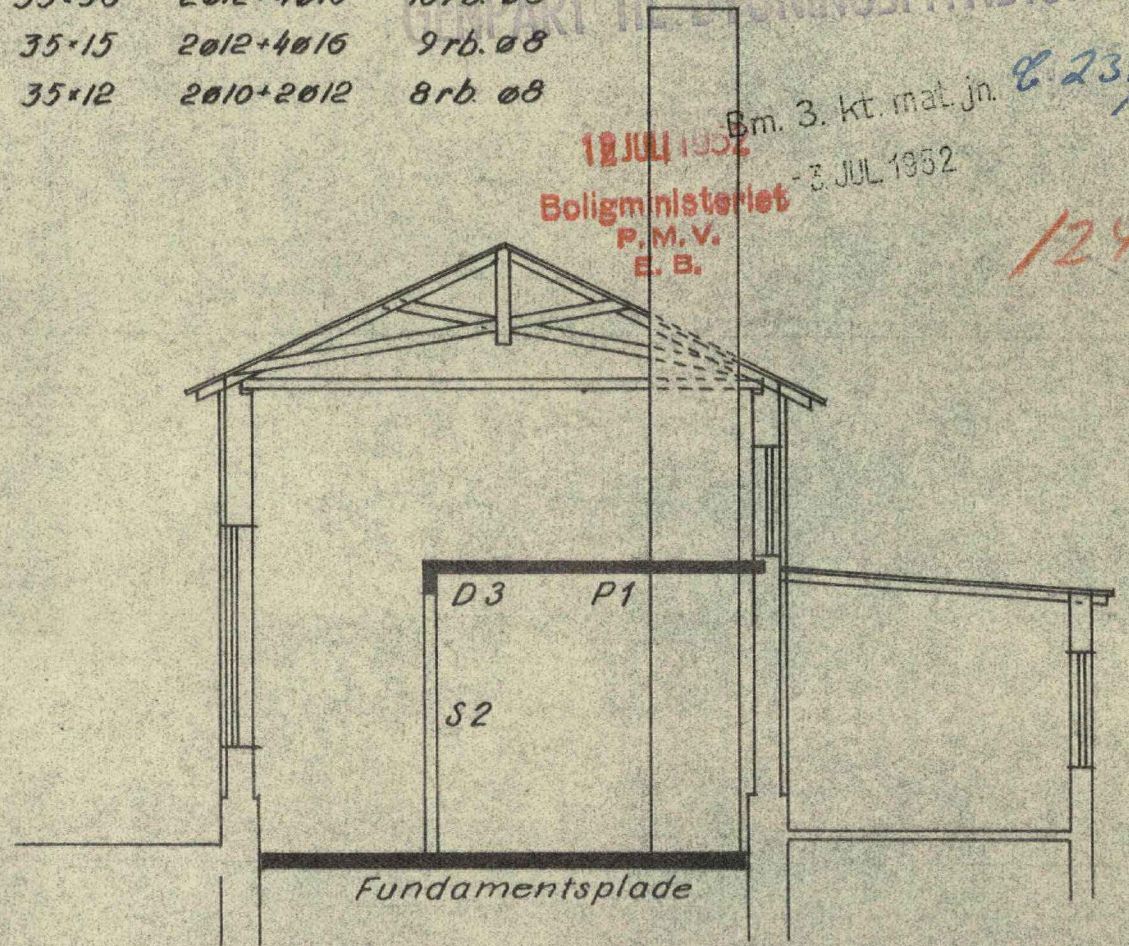
Hører til Materialebevilling af Dags Dato.

nr.	h·b	Hovedarm.	Tværsarm.
D4	35·36	2ø12+4ø16	10rb.ø8
D5	35·15	2ø12+4ø16	9rb.ø8
D6	35·12	2ø10+2ø12	8rb.ø8

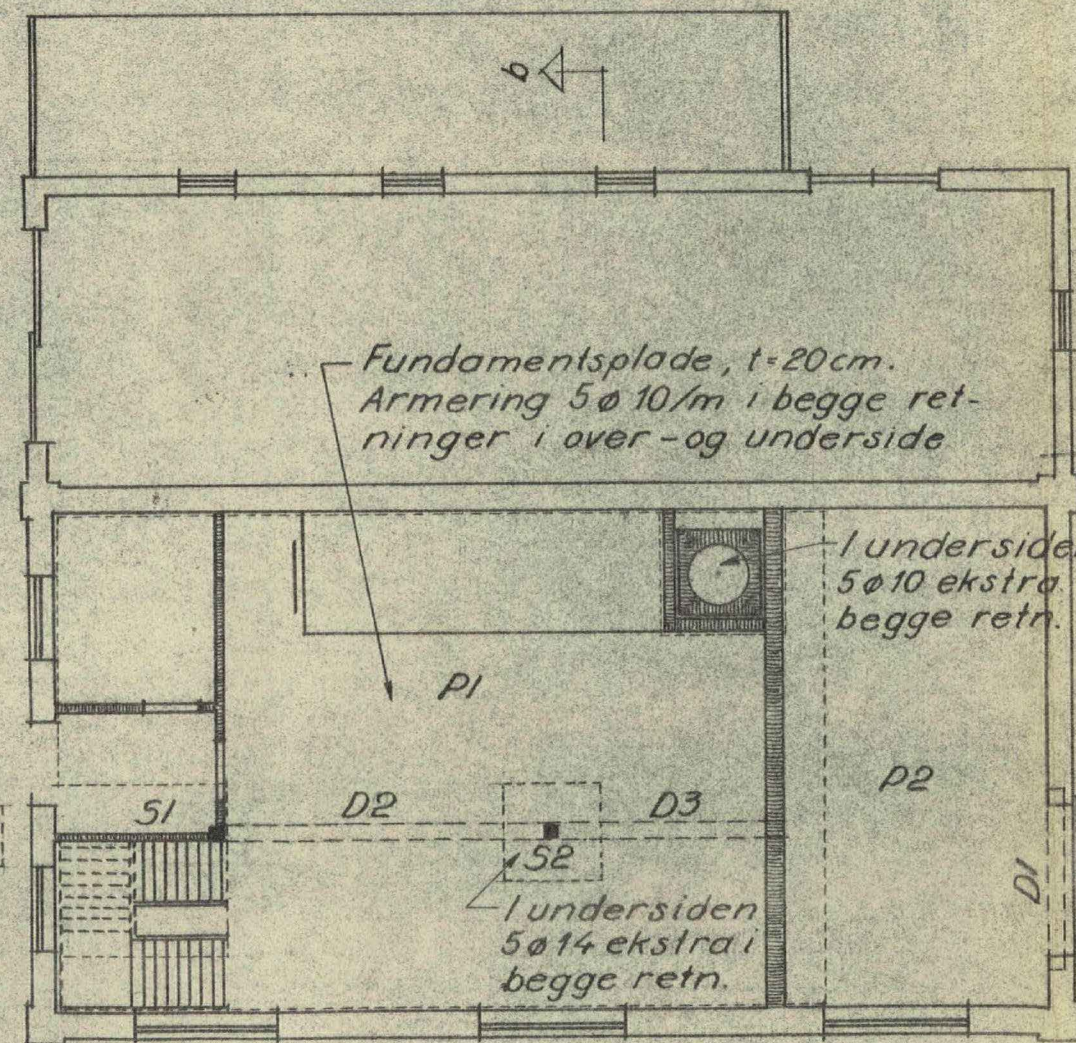
18 JUL 1952
 Boligministeriet
 P. M. V.
 E. B.
 Sm. 3. kt. mat. jn. C. 239/52.
 3 JUL 1952
 12433



1. Sal



Snit b-b



Stueetage

Fundamentsplade, t=20cm.
 Armering 5ø10/m i begge retninger i over- og underside

i undersiden 5ø10 ekstra i begge retn.

i undersiden 5ø14 ekstra i begge retn.

Plader:

nr.	t	Armering	
		parallel med facade	vinkelret paa facade
P1	18	ø12 pr 20cm	ø20 pr 16cm
P2	18	ø16 pr 16cm	ø10 pr 20cm

Dragere og søjler:

nr.	h·b	Hovedarm.	Tværsarm.
D1	18·24	2ø12+6ø16	
D2	40·24	2ø12+5ø20	19rb.ø8
D3	40·24	2ø12+3ø20	12rb.ø8
S1	20·20	4ø12	20rb.ø8
S2	20·20	4ø12	20rb.ø8

ØRUM & NIELSEN CIVILINGENIØRER
 RAADGIVENDE INGENIØRFIRMA
 AALBORG - JOMFRU ANEGADE 14 - TLF. 1771

Aalborg Privatbaner
 Varmecentral
 Bærende konstruktioner

MAAL 1:100
 DATO 15.-5.-52.
 UDST. P.V.P.
 UDST. P.V.P.
 UDST. P.V.P.

17 JUN 1952

J. P. 640 FF
 17 JUN 1952

U. Nielsen

165
 4

