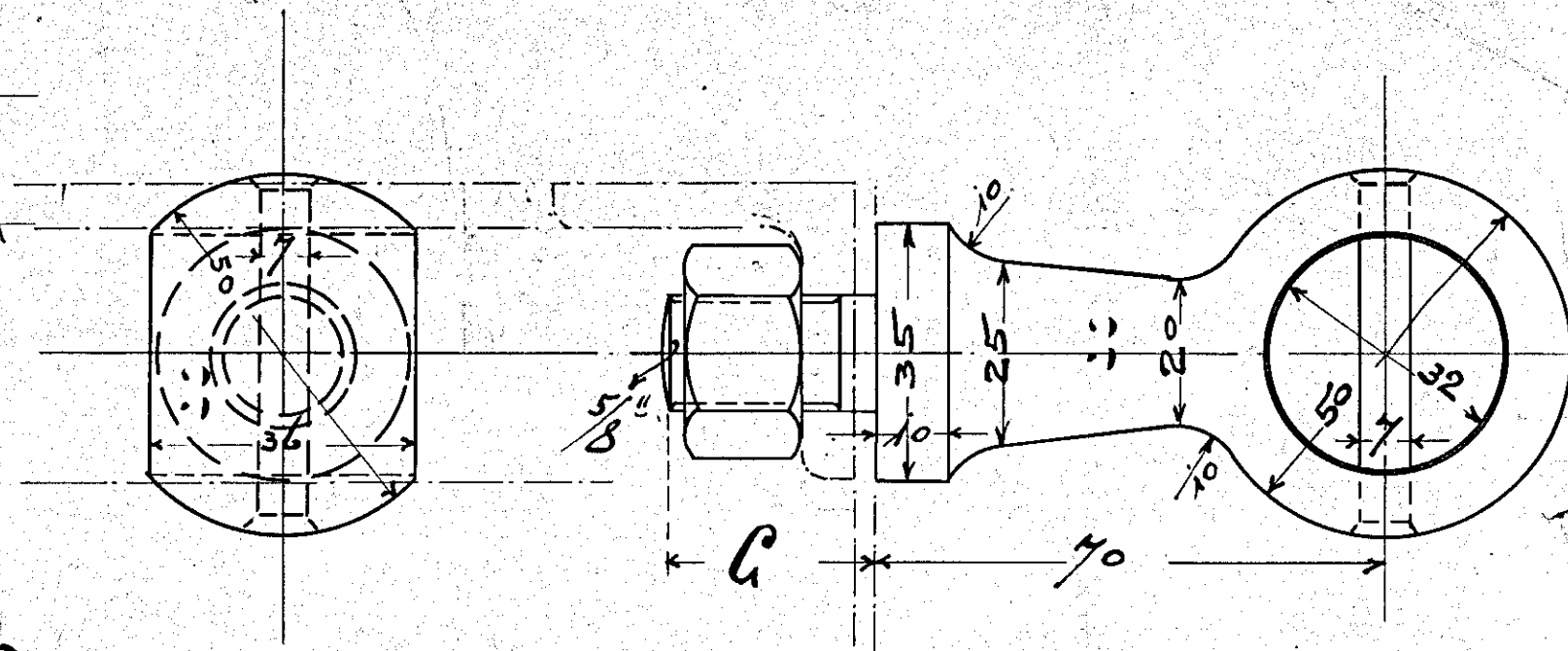


Fabrik No.	Länge A	B.	R.	C
5200/5261	1240	585	226	30 <small>für Hohlkasten</small>
" "	900	550	120	30 <small>für Werkzeugkast.</small>
5249-50 5262-64	1305	450	170	30
5324-27	1300	450	170	30



Pos.	Stück	Mat.	Benennung	Bemerkung
1	2	Fl.E.	Handleisten <small>für Hohlkast. Werkzeugkast.</small>	Glanz geögl. ziseleisen!
2	4	"	Pfeifen mit Splinten	"
3	6	"	Kloben mit Splinten u. Splinten	"

Einschlägige Zusammenrechnung	Fabrik No.		
Hohlkasten	5200/5261		
Werkzeugkasten	5200/5261		

Schlüsseltabelle

Stück	Nummer
1	58

Handleisten am Hohlkasten.

51
322

1:1 & 1:5

16.03.15

Werkst.	Material	Verarbeitung	Werkst.	Gepl. Fert.	Werkst.	Gepl. Fert.	Werkst.	Gepl. Fert.
5200/5261	Eisenblech	brassunblau	4993 5290	A. Borrig 150 P.S.	5249-50 5262-64	Morbacher Maschinen	5324-27	Gen. Wilhelmshall
5249	Halbholz	schwarz	23.5.03	27.03.15	5345	Gen. Wilhelmshall	wie für 5249	
5250	Sperrholz	schwarz						
5262	Sperrholz	schwarz						
5263-4	A. Preussner & Co							