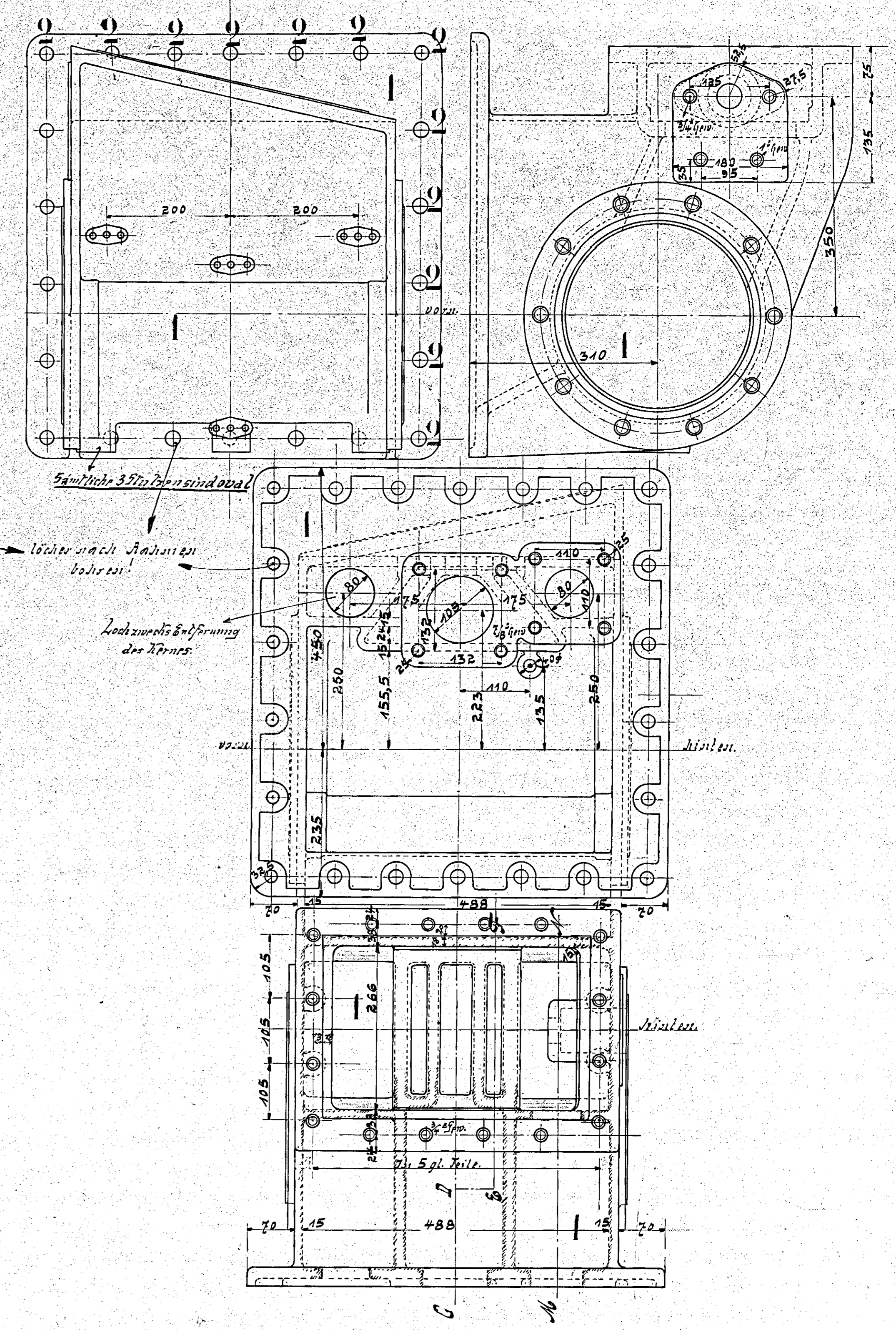
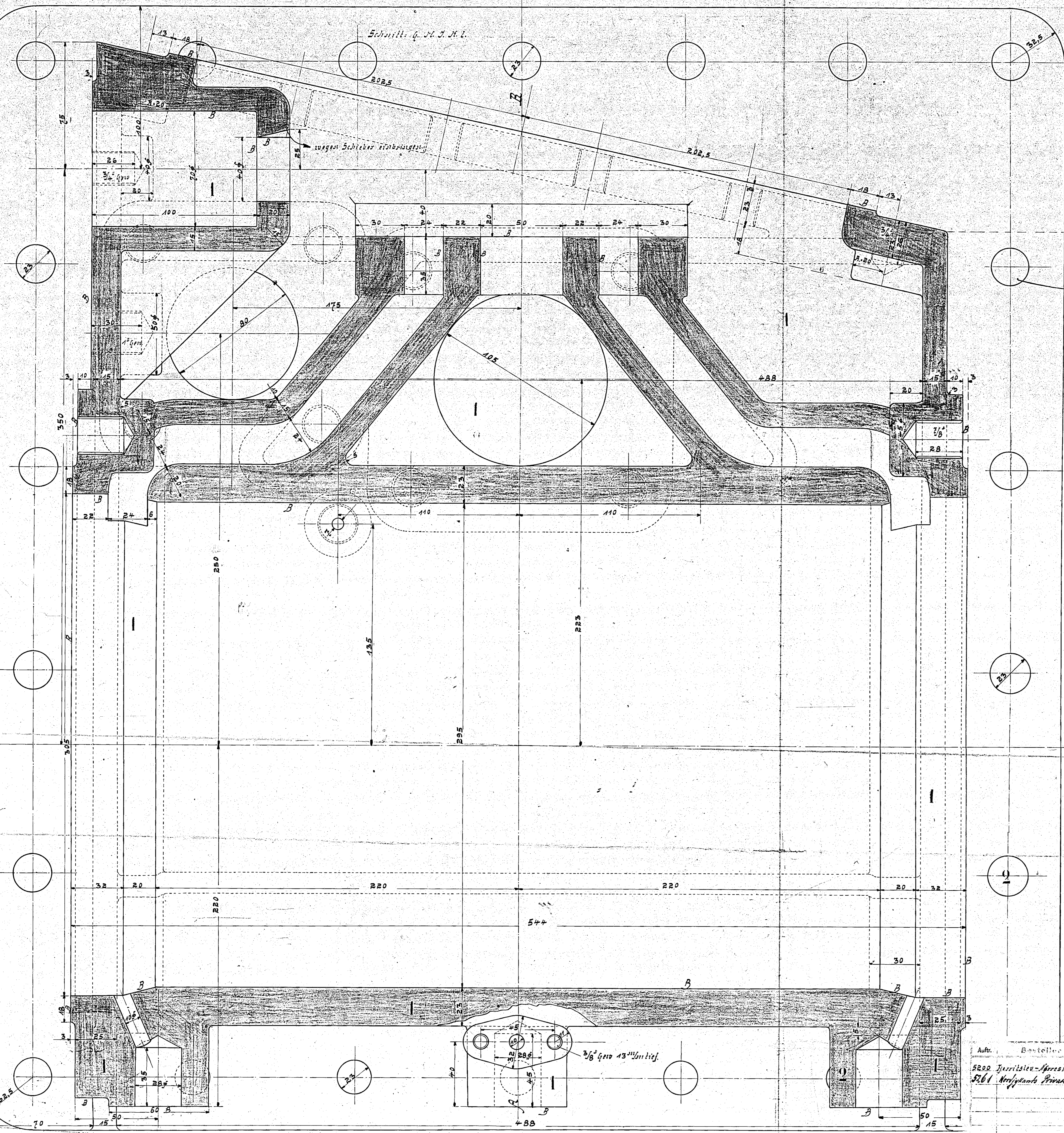


Schnitt G. H. I. H. I.



Bez.	Stück	Mat.	Benennung	Benennung	Modell Nr.	Modell Klasse
1	2	B.	G.F.	Cylinder-Kreuzstück	Modell für 5200	I.
2	44	B.E.	Mutterschrauben	nach dänisch Tabelle		

Einzelbezeichnung	Tab. Nr.
Einschlägige Zeichnungen	Tab. Nr. 5200
Cylinder (Querschnitt)	5368
Anhalten	
Vordere Cylinderteile	53491
Hintere	53492
Schieber-Kreuzstück	55489
Flachbleche	
Flansch für eine und Auslassrohr	5841
Halben mit Länge	5845
Schieber	
Cylinder-Auslassrohr	5844
Flansch für Fußwässerungsrohr	
Cylinder-Bestückung	

Auftr. Baufelle Benennung  
 5200 Jernstøbe-Sprøvningsdy 3/10 9/10  
 5161 Nordlands Præmianer A. S. H. Apr. 1908

Cylinder (Längsschnitt)  
 Siehe auch Querschnitt 5368