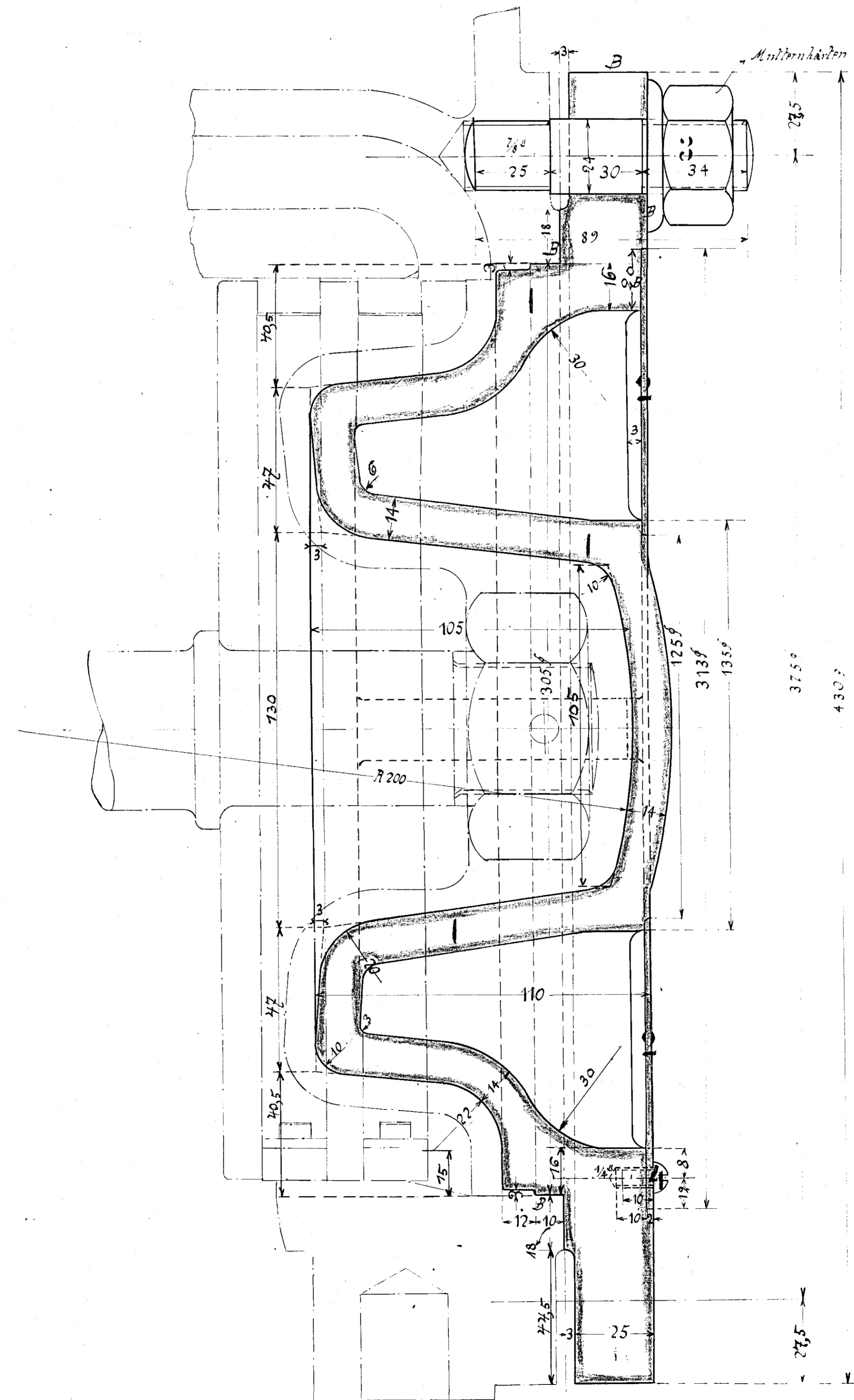
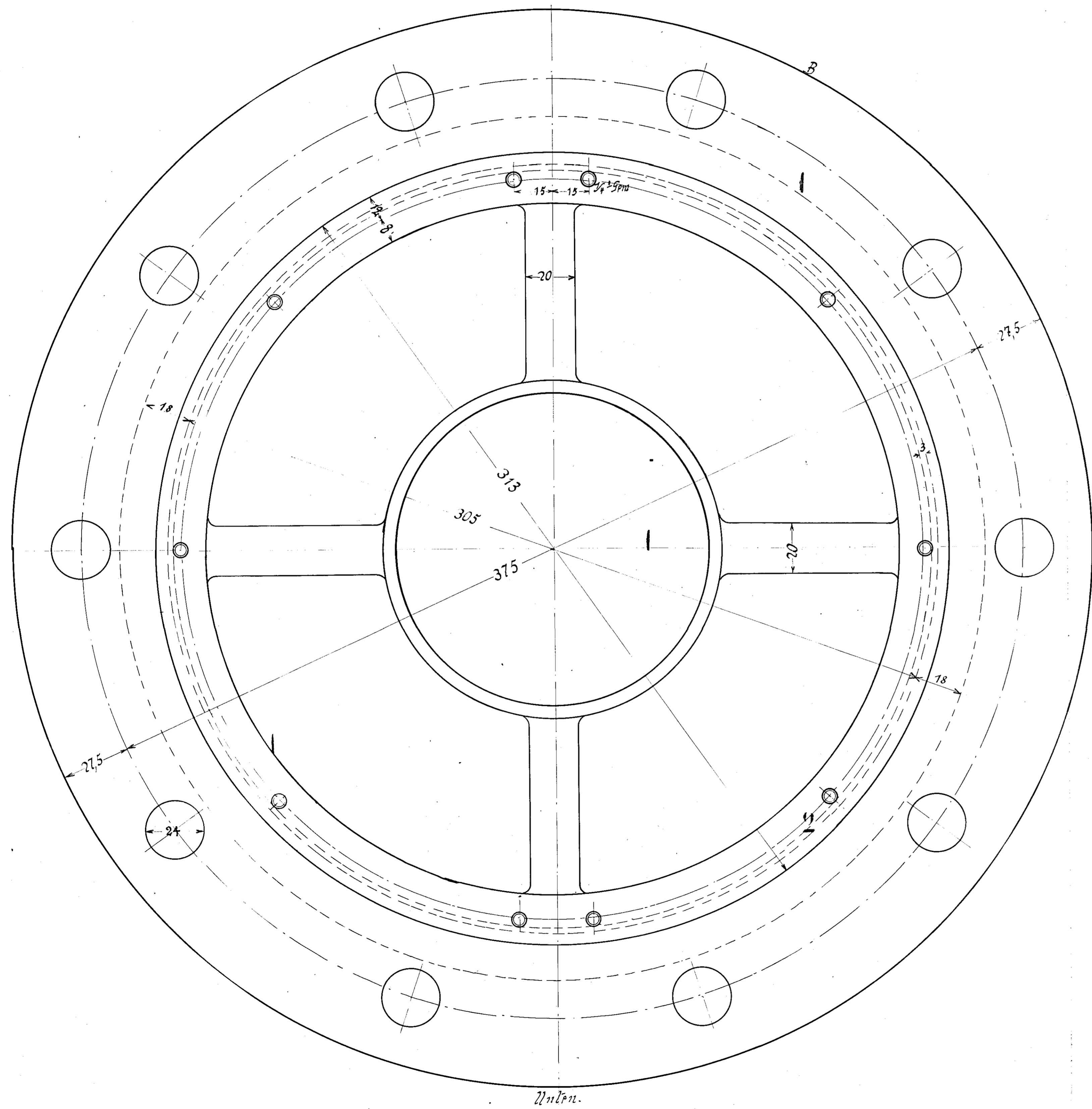


Schlüsseltabelle.

Stck.	Nummer.

Pos.	Stck.	Mat.	Benennung.	Bemerkung.	Modell №	Modell Classe.
1	2	G.E.	Deckel.	Met. neu für 5200	5251	II
2	2	F. E.	3/4" Halsringe.	neu für 5200		
3	20	"	Stiftschrauben.	3/8" x 8 1/2".		
4	20	"	Kopfschrauben.	1/4" x 10 1/2".		

Einschl. Zeich.	Nummer	Fabr. №
Cylinder	5252	
Halben mit Stange.	5253	



5200 Heroldsberg  
 5261 Heroldsberg  
 18.5.03 Apr.

Dorelerer Cylinderdeckel.

57  
 131