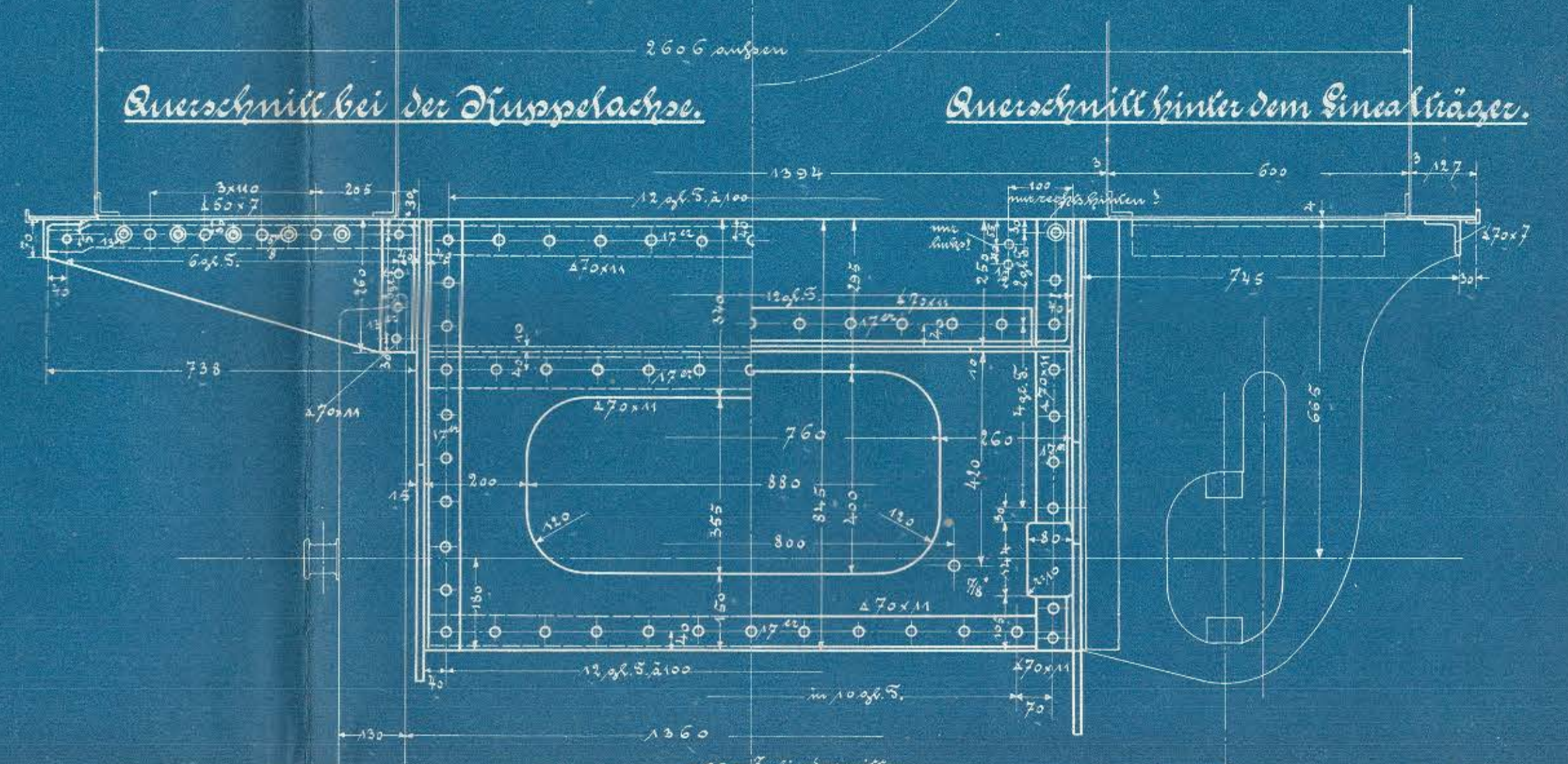
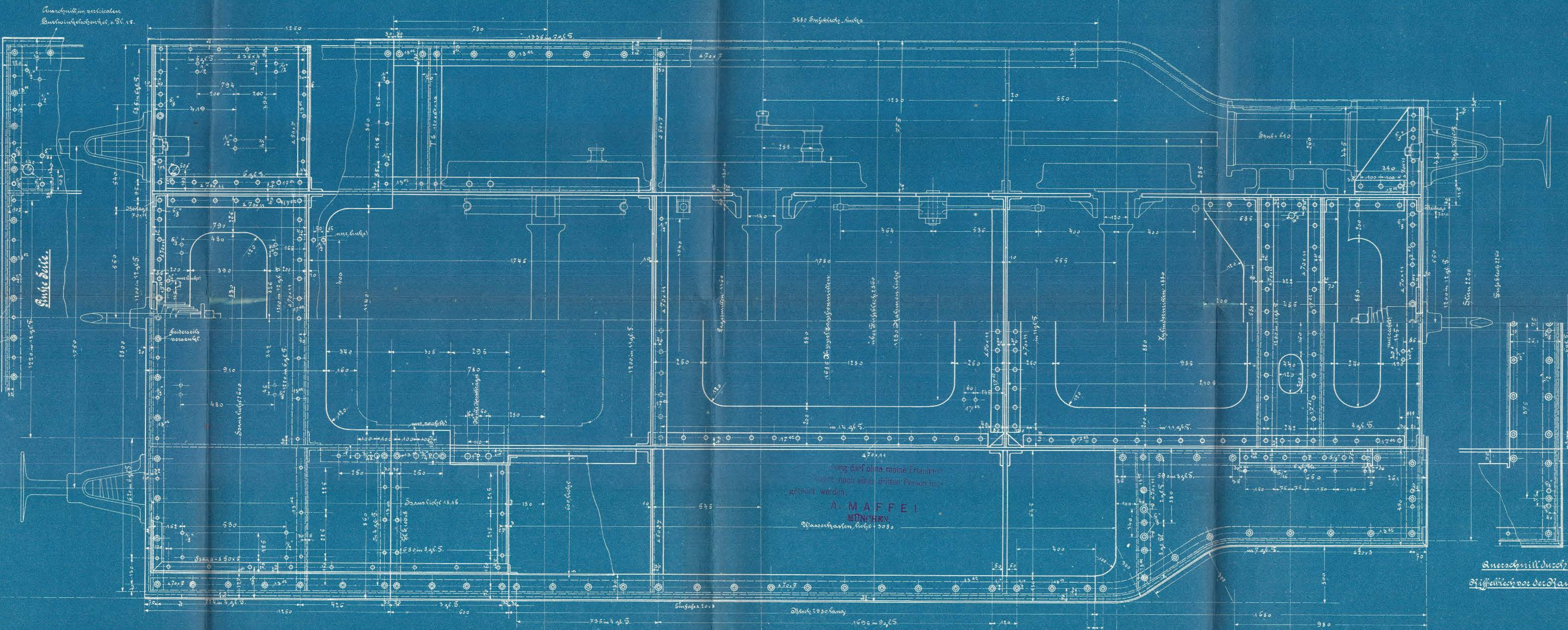


Alle Querschnitte sind von hinten nach vorne zu sehen!

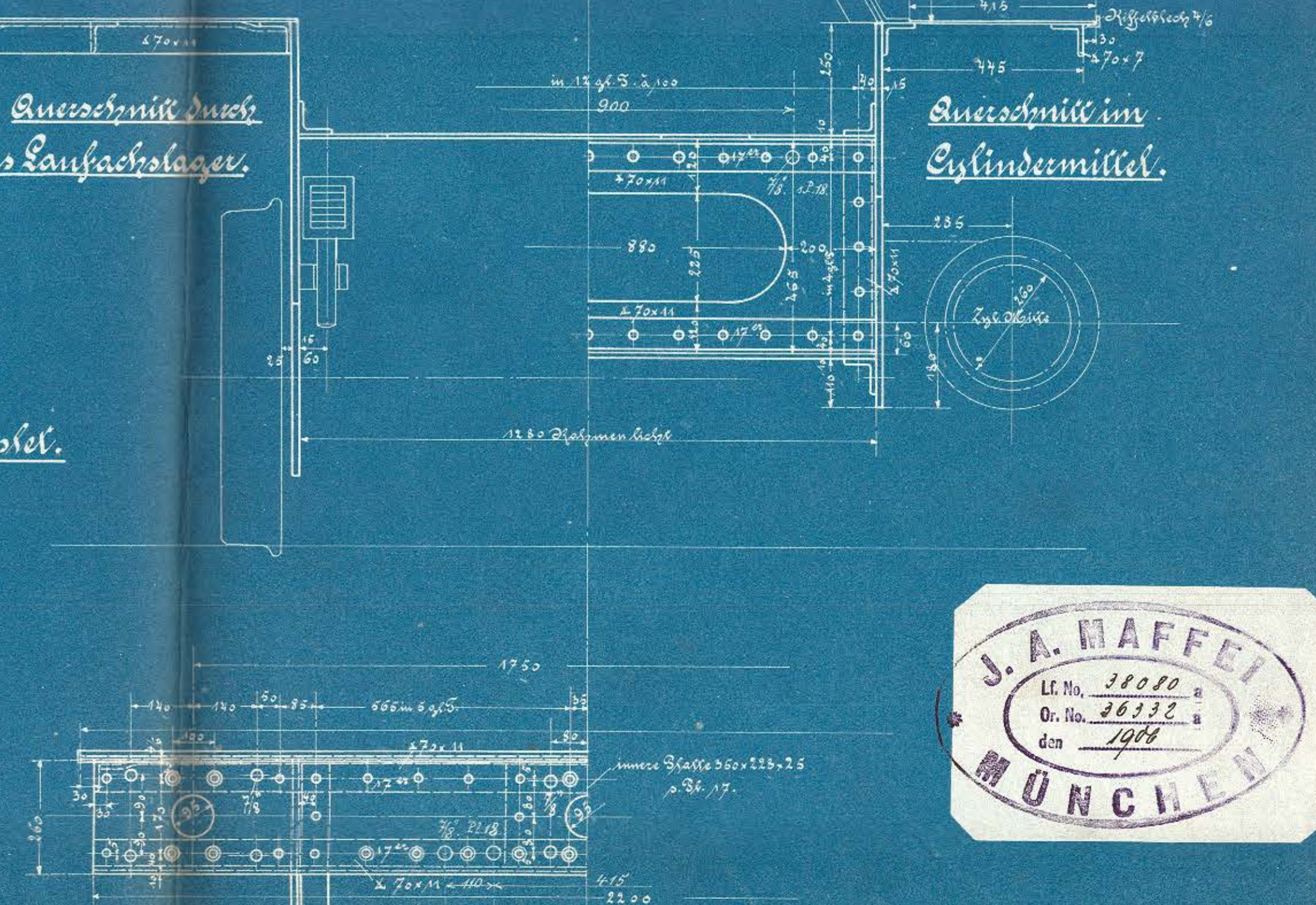
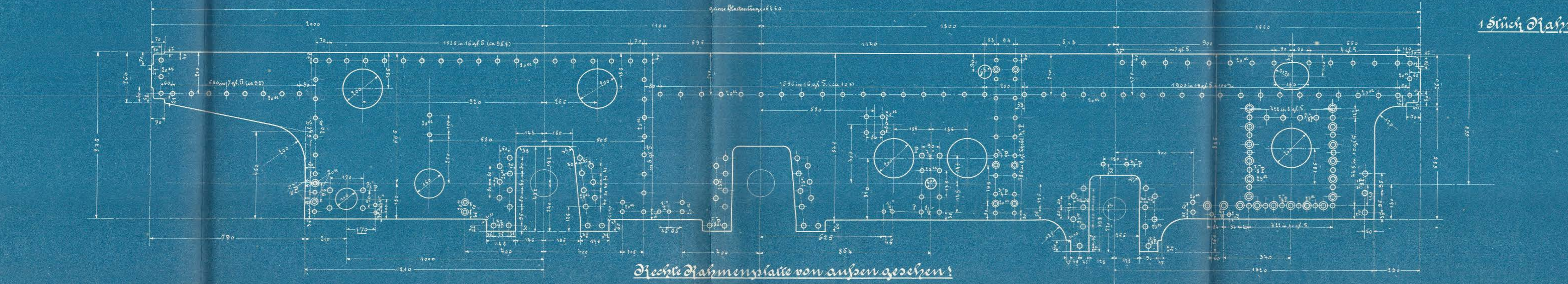


Schnitt durch das Laufachslager.

Schnitt im Zylindermittel.

Schnitt durch das Stößelstück vor der Dampfkammer.

1 Stück Rahmen komplet.



Vordere Dampfkammer.

Rechte Pleuellagerplatte von außen gesehen!

Rahmen.

3/4 geh. Tender-Lokomotive für die Sächsisch-Bayreuth-Bahn.

Fabr. N<sup>o</sup> 2525.

