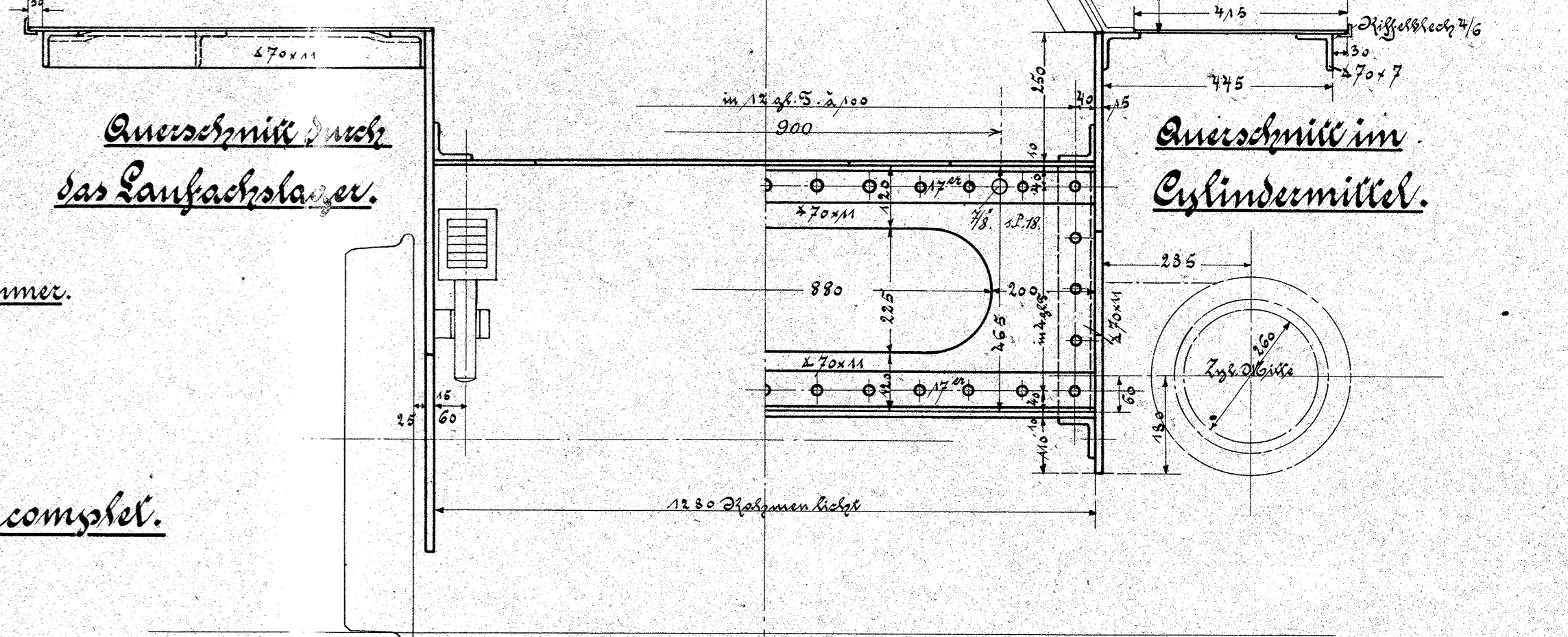
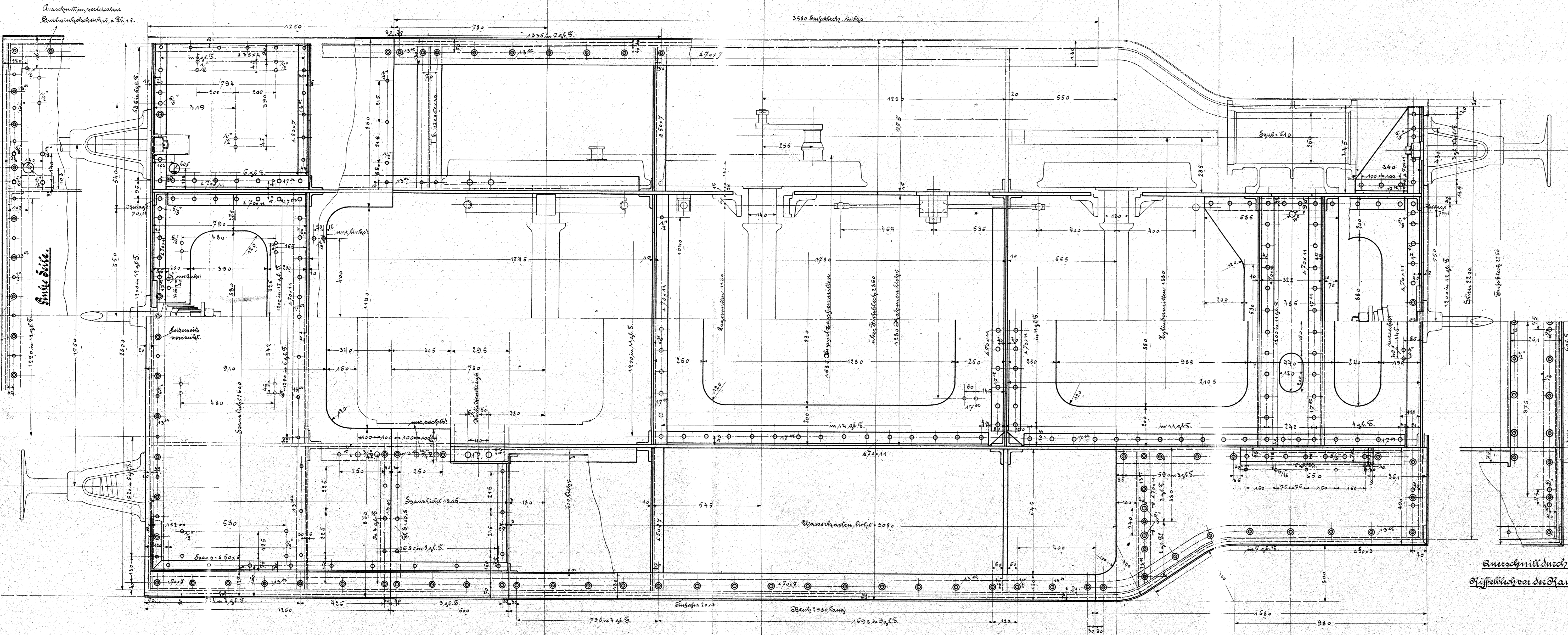
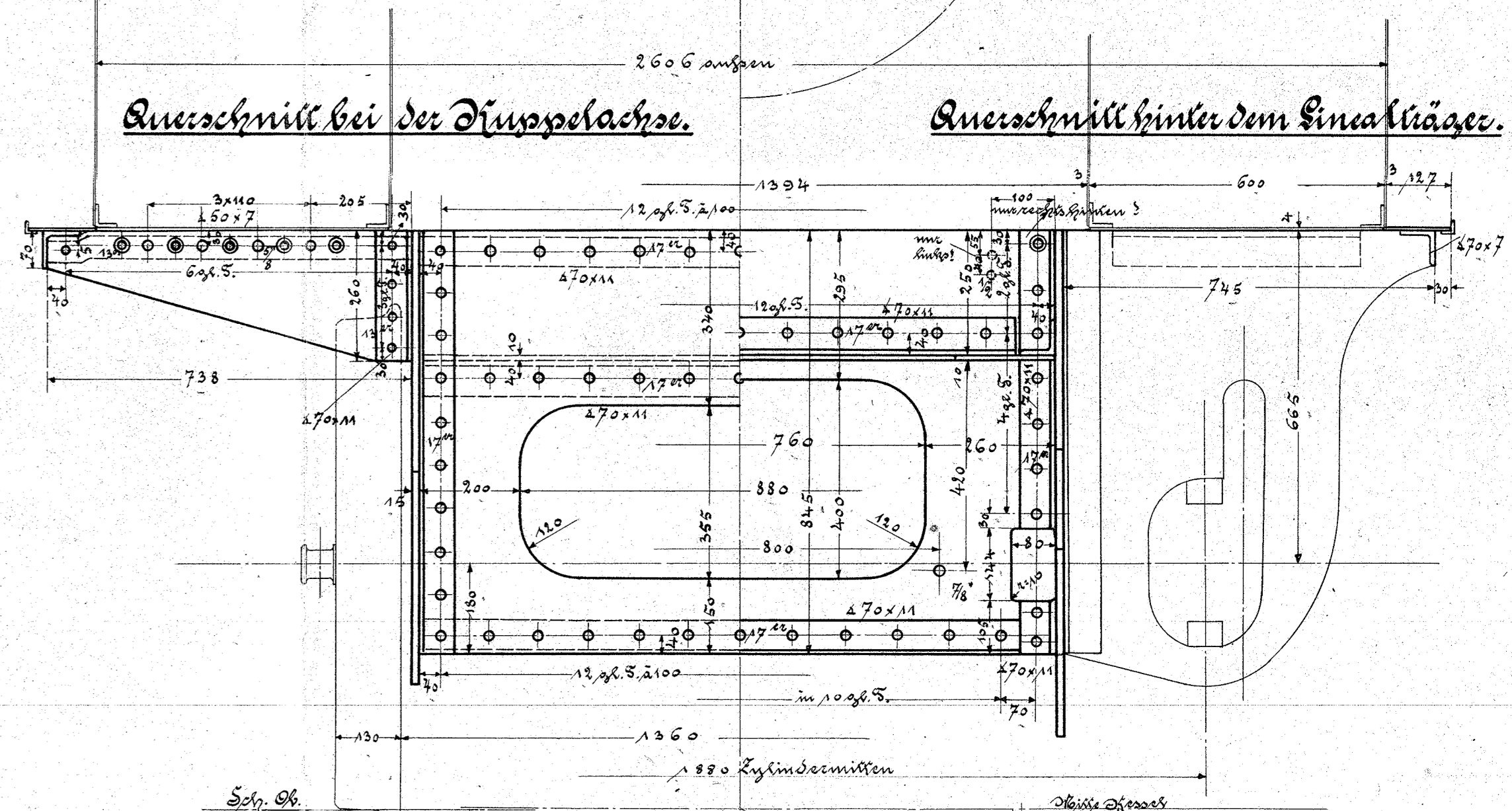
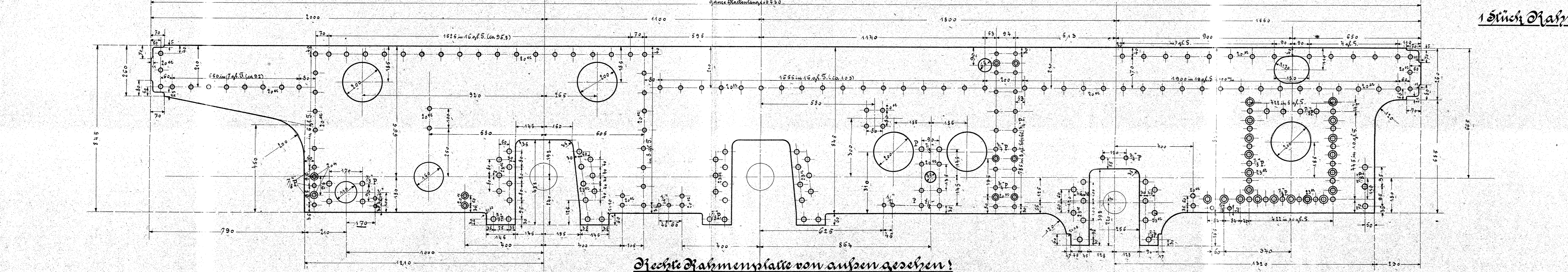


Alle Querschnitte sind von hinten nach vorne zu setzen!



1 Stück Rahmen komplet.



Richte Rahmenplatte von aussen gesehen!

Rahmen.

3/4 geh. Tender - Lokomotive für die Sachsenzör - Doornbäck - Bahn.

Fabr. N<sup>o</sup>: 2525.

