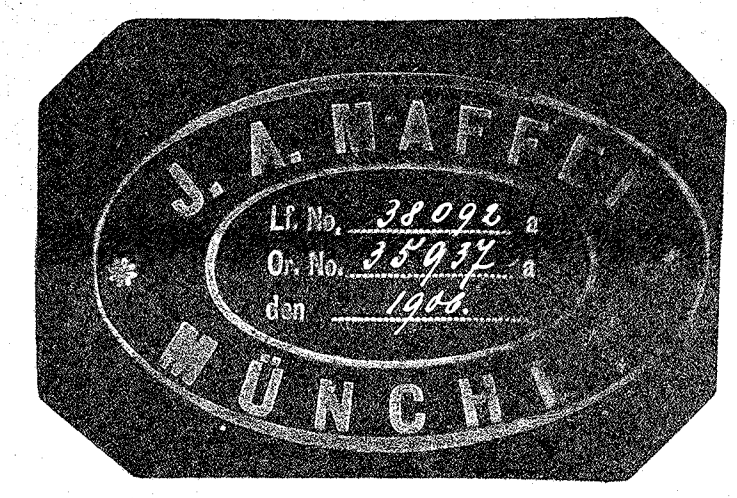
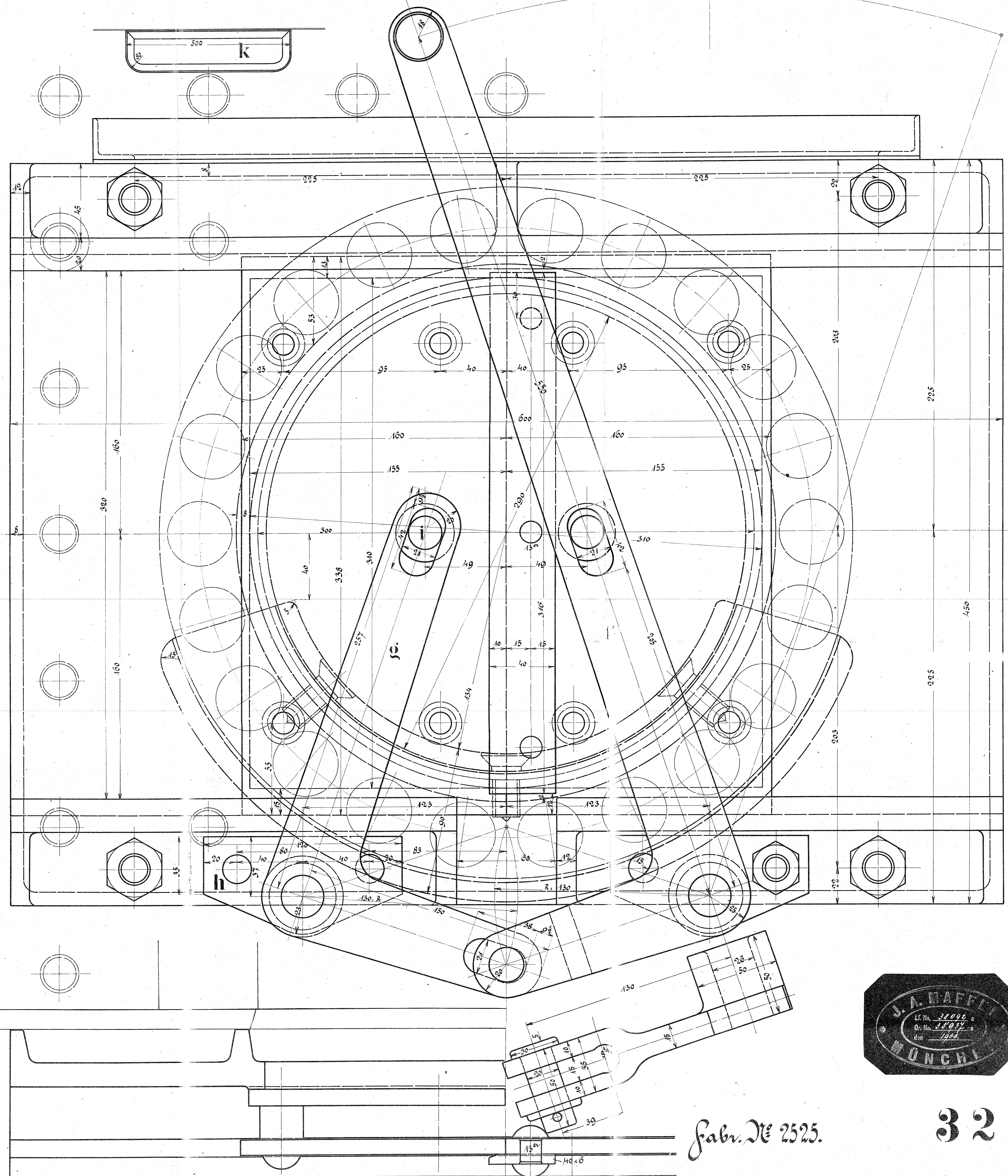


Stückliste für eine Lokomotive.

Stück	Benennung	Bezeichnung	Material	M. D. Gew.	Bemerkung
1	Vorstellplatte	a	Eisen		
1	Feuerloch-Schutzring	b	"		
2	innere Feuerstahlbleche	c	Eisen		
2	äußere " (in zwei 1 m. Stücken)	d	"		
8	Zwischennollen	e	"		
1	Winkelhebel m. Griff u. Bolzen	f	"		
1	"	g	"		
2	Lager	h	"		
2	Mitnehmer	i	"		
1	Anwärmschrauben	j	"		
4	Schrauben 2 1/2"	k	"		
4	" 5/8"	l	"		
3	" 5/8"	m	"		



Feuertür. 2/3 gek. Tender-Hohl. für die Helsingör-Hornbäck-Bahn.