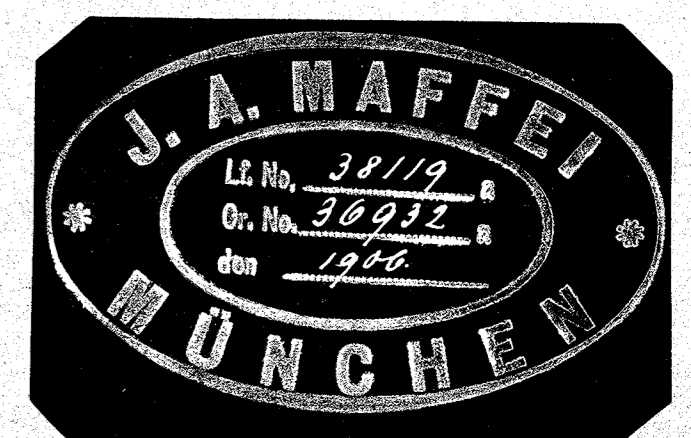


Maßstab = 1:10.

□	Injektor - Dampfleitung 2 3/32"	
□	" Dampfleitung 3/32"	Schellen a. Bl. 81
□	" Schloßbohrleitung 1 1/2" Gasrohr	" " " "
□	Sandkastenrohr 1" Gasrohr	" " " 64
□	Speisleitung 1" n. 1 1/2"	" " " 88
□	f. Kaminrohr-Kaminrohr 1"	" " " 82
□	Dampfhammerbohrleitung 3/16"	" " " 83
□	Ölbohrleitung 1 5/16"	" " " 83
□	Zylinderbohrleitung 1 1/8"	" " " 46
□	Dampfzuführung f. d. Kaminrohr 3/16"	" " " 82



Brmsdisposition und Rohrleitungen.

2/3 gek. Tender - Lokomotive für die Edelsingör - Doornbach - Bahn. Fabr. DÖ² 2525.