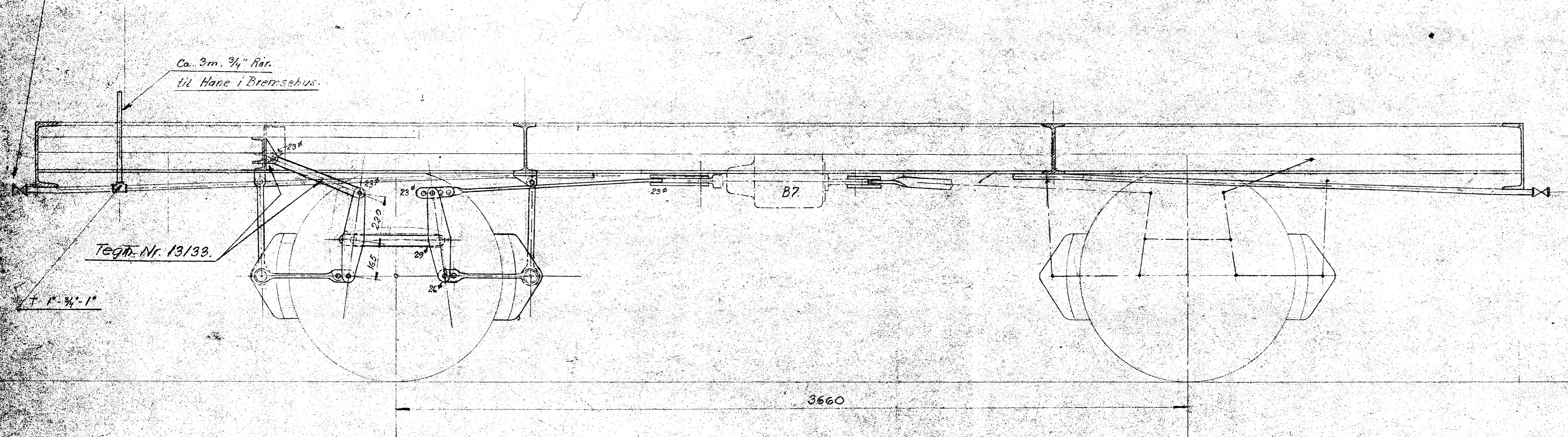


Ackermann Hane og Vollenschierkobl.

Ca. 3m. 3/4" Rør.
til Hane i Bremsehuse.

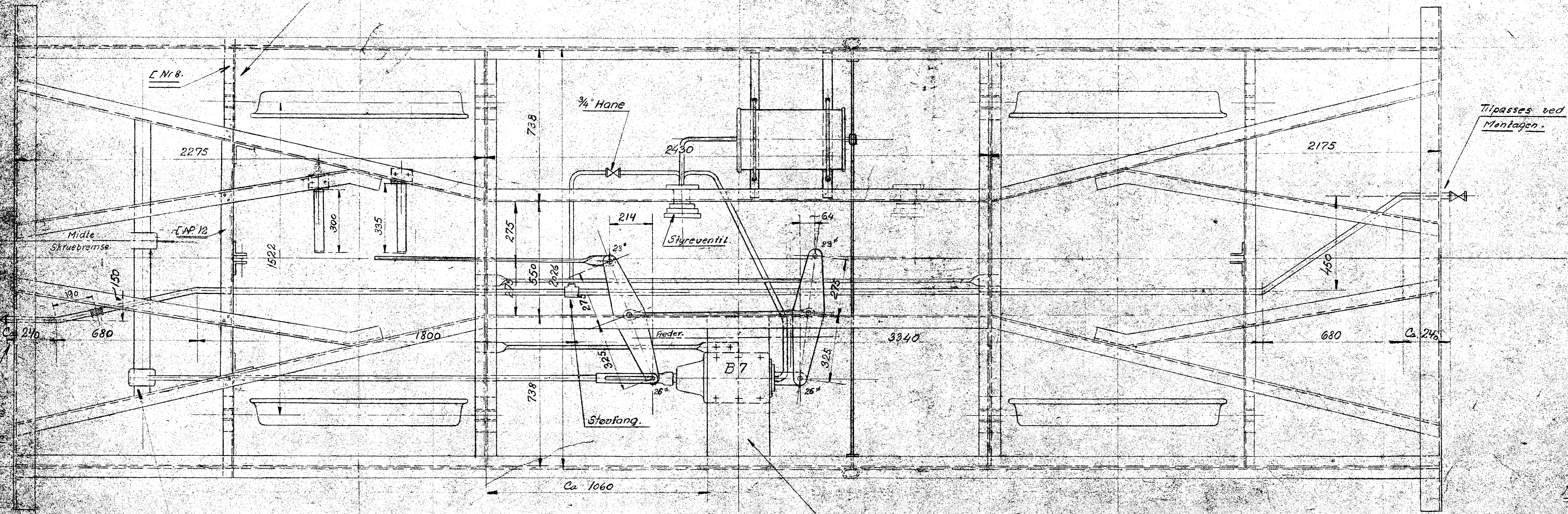
Tegn. Nr. 13/33.

1" 3/4" 1"



3660

Se Tegn. Nr. 19230



Tipasses ved
Montagen.



Maal 1:10

Bremsearrangement

for Godsvogne 1990-94

O. Nr. 2692. Horsens Produkt

Scandia i Randers

Tegn. Nr. 7818.

De gamle Løjer anvendes



Midte af
Bremsecylinder

Der skal anvendes ca. 7,5m. Rør 1" pr. Vogn.
" " " 6,5 " 3/4" " "

Bestyrelse for
Bremsecyl. B7 Tegn. 19135

Nr. 1899