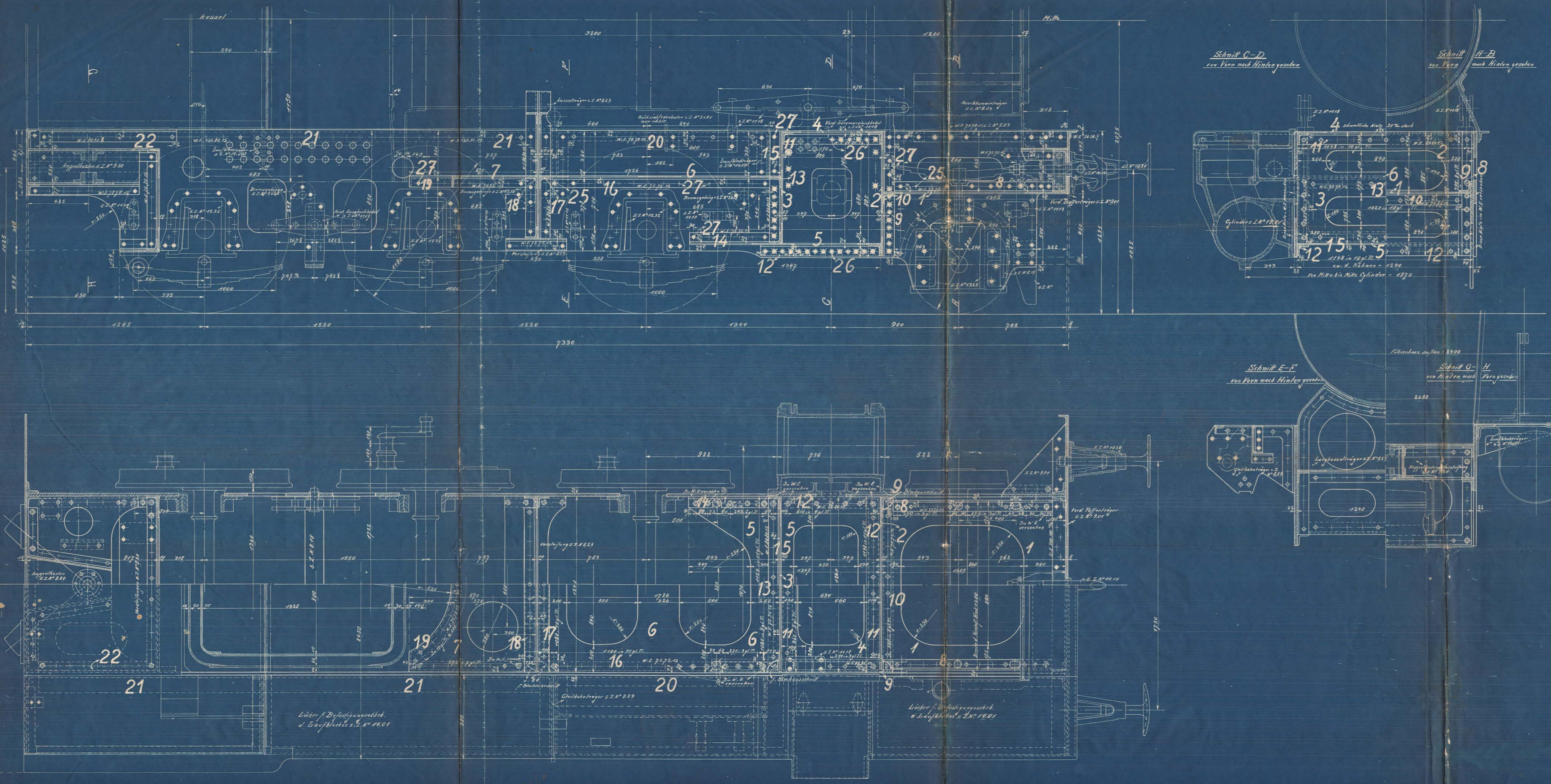


Auftr. Nr.	Fabrik Nr.	Blatt Nr.	Teil	Besteller	Bemerkungen	Best. Datum	Unterschrift	Datum
7.3442	9455-56	2	α					



Sämtliche Muttern, Schraubentöpfe u. Verschraubungen nach dänischer Tabelle

70	3/8" M 60x33	27	M 1	(35) 9%
36	3/8" M 60x33	26	"	(35) 9%
19	3/8" M 80x33	25	"	(35) 9%
		24	"	
118	3/8" M	23	M 1	(35) 9%
4	M. E. 82.80.8	22	M 1	
1	M. E. 120.81.15	21	"	
2	M. E. 20.72.11	20	"	
1	off. M. E. Pleume 11.75.12	19	"	
1	M. E. 75.75.12	18	"	
1	M. E. 75.75.12	17	"	
2	M. E. 75.75.12	16	"	
1	off. M. E. Pleume 11.75.12	15	"	
2	M. E. 75.75.12	14	"	
1	M. E. 75.75.12	13	"	
1	off. M. E. Pleume 11.75.12	12	"	
1	M. E. Pleume 11.75.12	11	"	
1	M. E. 75.75.12	10	"	
2	M. E. 82.80.12	9	"	
2	M. E. 75.75.12	8	"	
1	off. M. E. Pleume 11.75.12	7	"	
1	"	6	"	
1	"	5	"	
1	"	4	"	
1	"	3	"	
1	"	2	"	
1	Verbindungsstück Pleume	1	"	

Benennung	Teil	Werkstoff	Bemerkungen	Material	Minzweig	Stückzahl	von fertig	Abfertigung

HANOMAG  
Hannover-Linden  
Abteilung: E.

Maßstab: 1:10 Maße in mm. Ursprung: ...