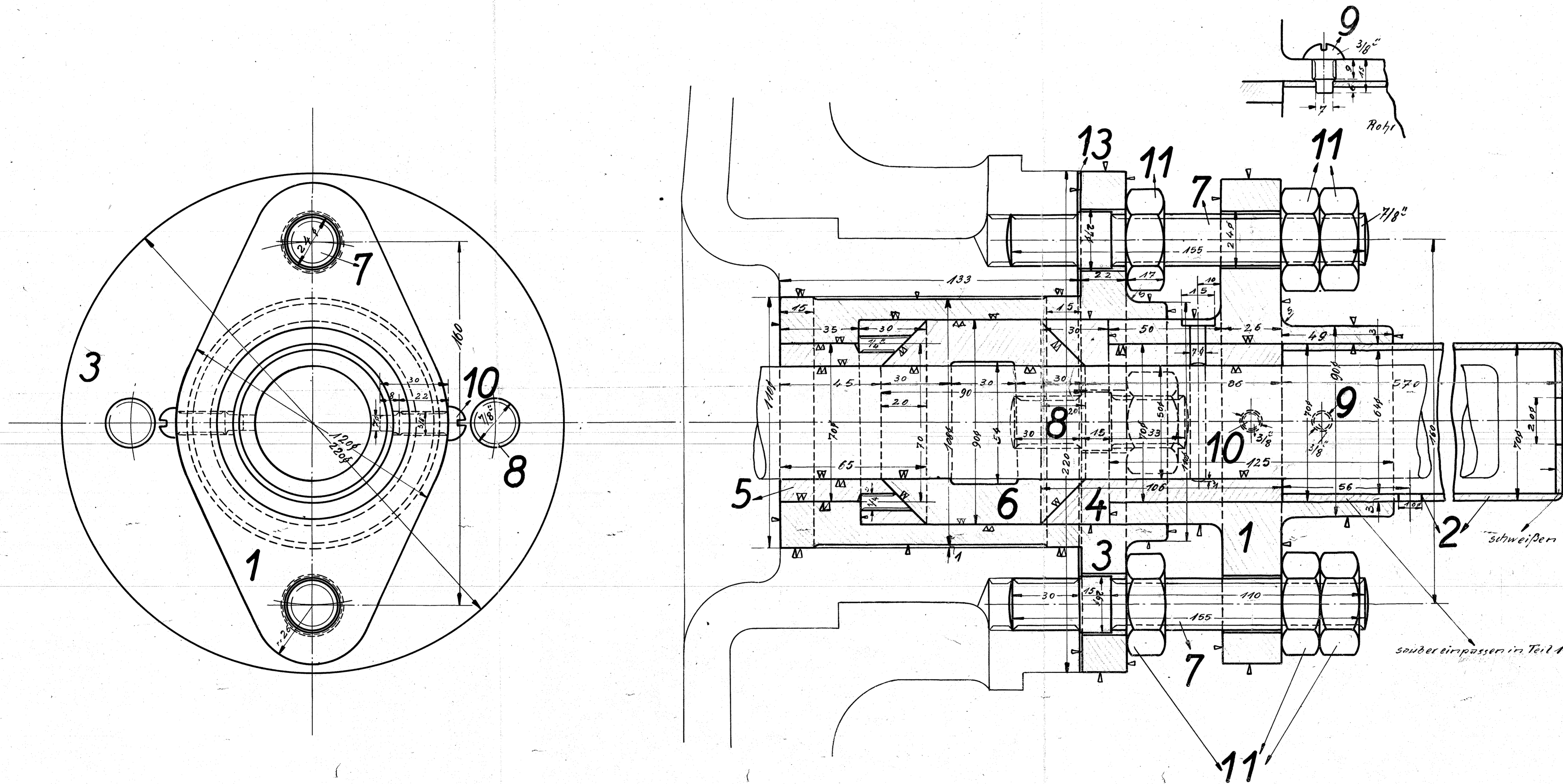


L.3412. Z.N°19.28

Auftr.Nr.	Fabrik Nr	Misch. L.N.	Teil	Besteller	Bemerkungen	Besondere Anmerkungen Datum		
						Von	Bis	Bezeichnet
L.34.12	9455/56	2	a					



Sämtliche Schlüsselweiten der Mittern, Schrauben Köpfe und Verschraubungen nach dänischer Tabelle

4	7/8" St.	12	F.E.1	"	"	"				(SS)SK
12	7/8" G.	11	F.E.1	eigefertigt	u. b. fert.					(SS)SK
4	3/8" N.R. 30 lang	10	"	"	"					(SS)SK
4	5/16" N.R. 15 lang	9	"	"	"					(SS)SK
4	1/8" St.B. 78-33-30	8	"	"	"					(SS)SK
4	7/8" St. 155-110-30	7	F.E.1	"	"					(SS)SK
Schrauben:										
2	Dichtungscheiben	13	Ringel							M ¹
2	Packungsringe	6	W.M.	Legierung	Stahl					MD
5	Innere Hülsen	5	R.G.1			65149				"
2	Innere Hülsen	4	R.G.1			65148				MD
2	Außere Hülsen	3	F.E.1							S
2	Schutzrohre	2	"	um Verrot.						Diskette (bestenfalls mit Fertigung)
2	Stopfbuchsenbrillen	1	F.E.1							S

c	b	a	Stückzahl	Benennung	Teil	Werkstoff	Bemerkungen	Modell/Gesenk	Werkzeug/Schablone	rot fertig	Arbeitsverteilung

Hauptzeichnung an: M¹-ZW
 2. Ausfertigung an: T-MD
 3. Ausfertigung an: S-ZW-D
 4. Ausfertigung an:

Zeichnung ist genehmigt mit Schr. vom _____ Gesch. Nr. _____

Zugehörige Zeichnungen:
 19.14 Vorderer Zylinderdeckel

Die Legierung von Teil 6 besteht aus:
 84 Teilen reines Blei
 16 " Antimon

Datum	Name	Gezeichnet	Geprüft	Werkstoff	Maßstab	Ursprung
21.11.56	G. Schneider					
12.11.56	W. Müller					
12.11.56	P. Müller					

HANOMAG
 Hannover-Linden
 Abteilung: L

Vordere Kolbenstangen = stopfbuchse

19.28