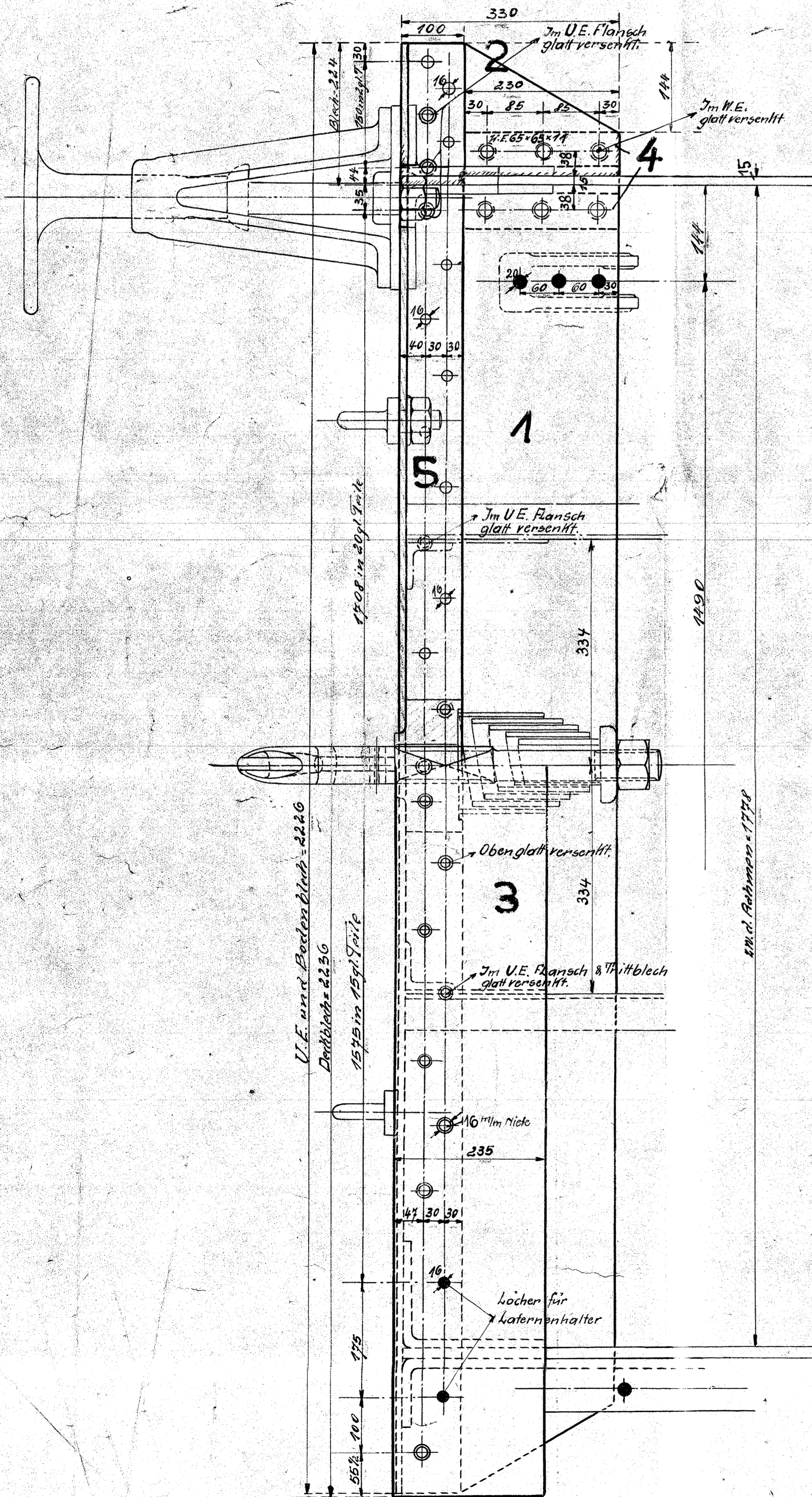
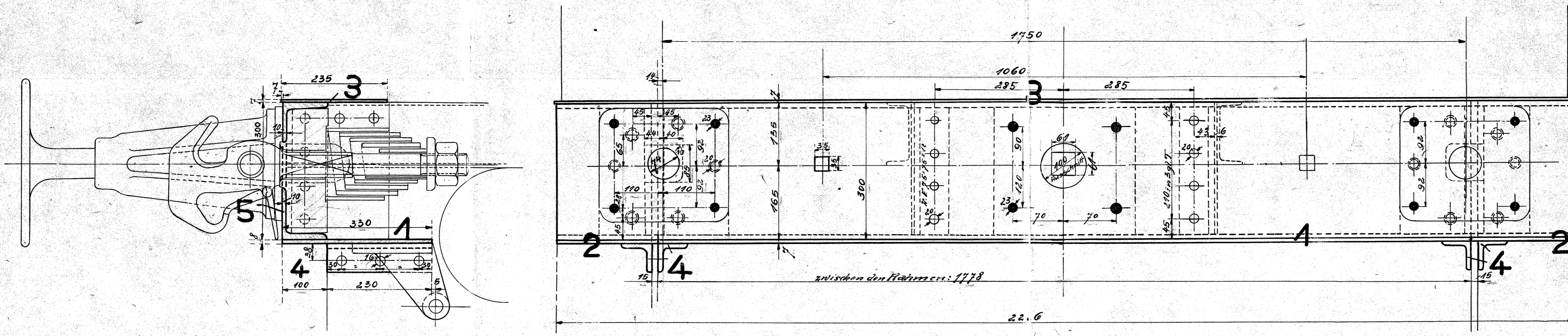


Blatt Nr.	Fabrik Nr.	Blatt Nr.	Teil	Besteller	Bemerkungen	Bestell-Unterschr. & Datum	Unter-Unterschr. & Datum	Betrieb
T 3412	9455/50	2	1					



1	U.E. Flansch 30	5	P.F.	ausgese. Flansch	M.S.
4	W.F. 65x65x11	4	P.F.	Flansch	M.E.
1	Drehblech Metallform	3	P.F.	Drehblech ausm. Drehl.	schneiden (Kle) + richtern
2	Bohrblech aussers	2	"	Bohrblech ausm. Drehl.	"
1	Bohrblech inners	1	P.F.	Bohrblech ausm. Drehl.	schneiden (Kle) + richtern

c b a		Benennung		Teil	Werkstoff	Bemerkungen	Model/Gesenk	Werkzeug/Schablonen	rot fertig	Arbeitsverteilung
Stückzahlen										
Zeichnung ist genehmigt mit Schr. vom _____ Gesch. Nr. _____										
Hauptzeichnung an: M.E. - M.E.										
2. Ausfertigung an: M.E. - M.E. - M.E.										
3. Ausfertigung an: _____										
4. Ausfertigung an: _____										
Änderungen		geändert		Zugehörige Zeichnungen:						
Nr. Teil	Art der Änderung	Schr. Nr.	Datum	von	am	gepr.	Nr.	Aufschrift		
Datum		Name								
Gezeichnet										
Geprüft										
Hauptgepr.										
Maßstab: 1:22.6 Maße in mm				Ursprung: _____						

HANOMAG
Hannover-Linden
Abteilung L.

Pufferträger

33-13