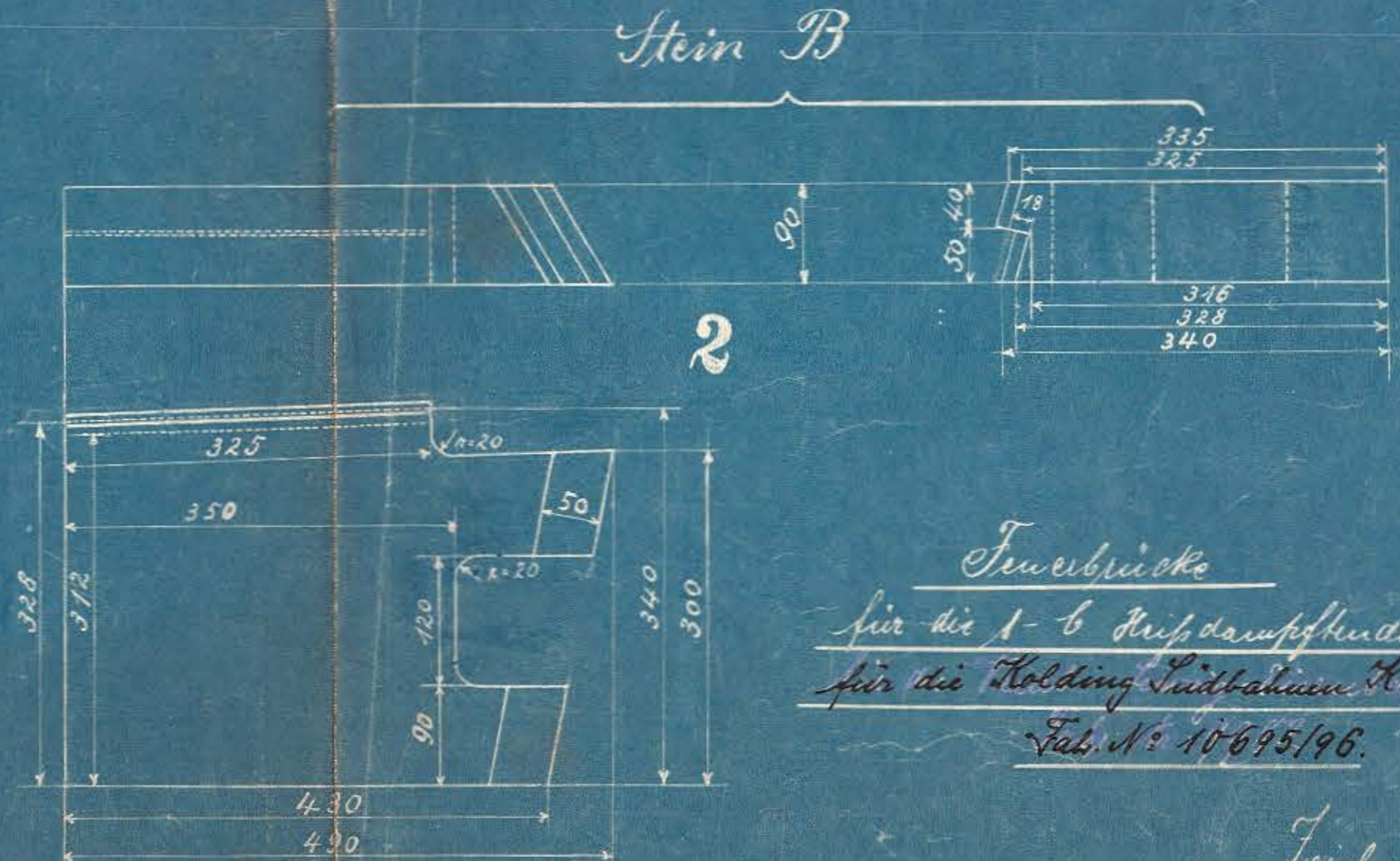
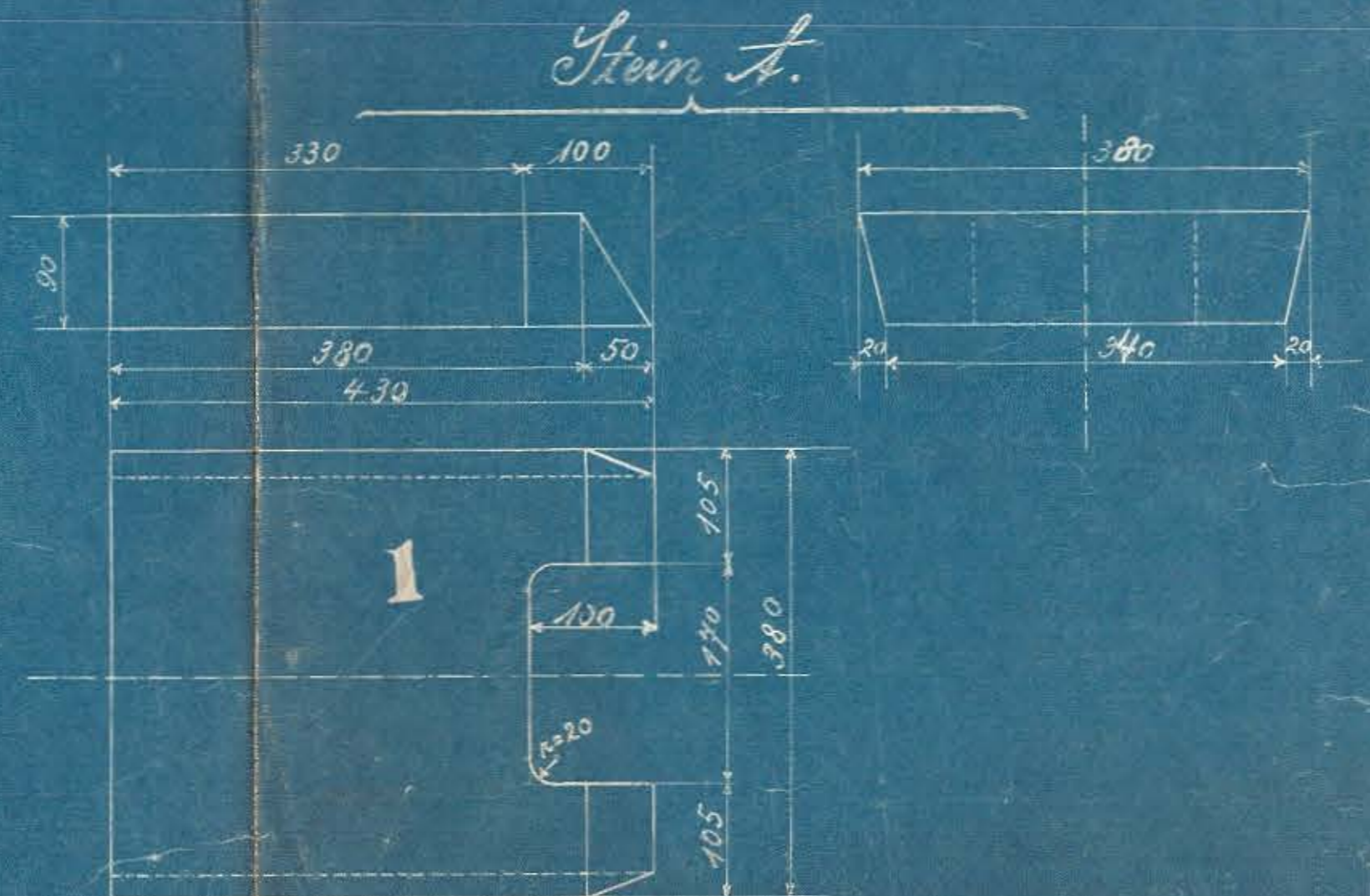
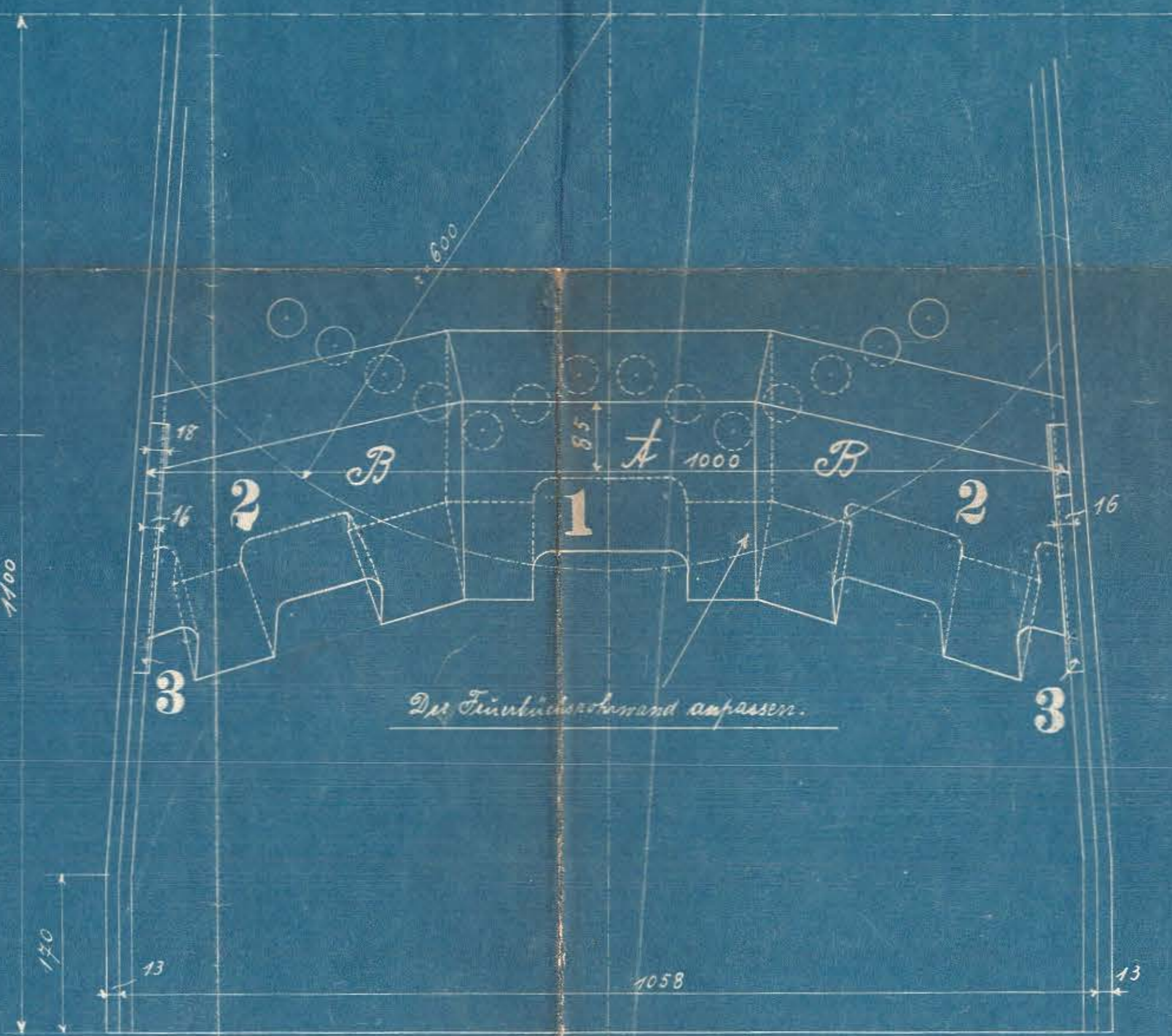
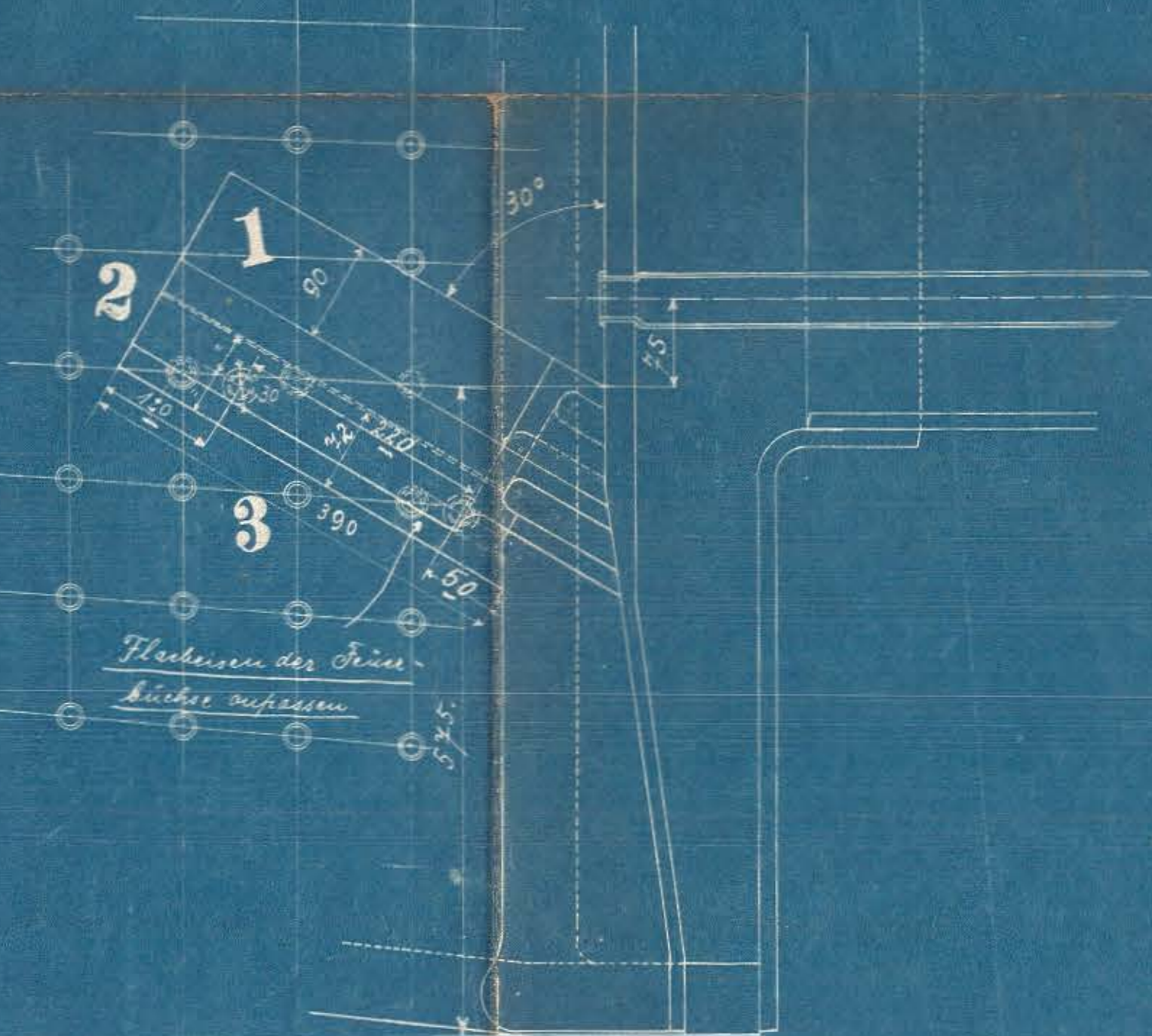
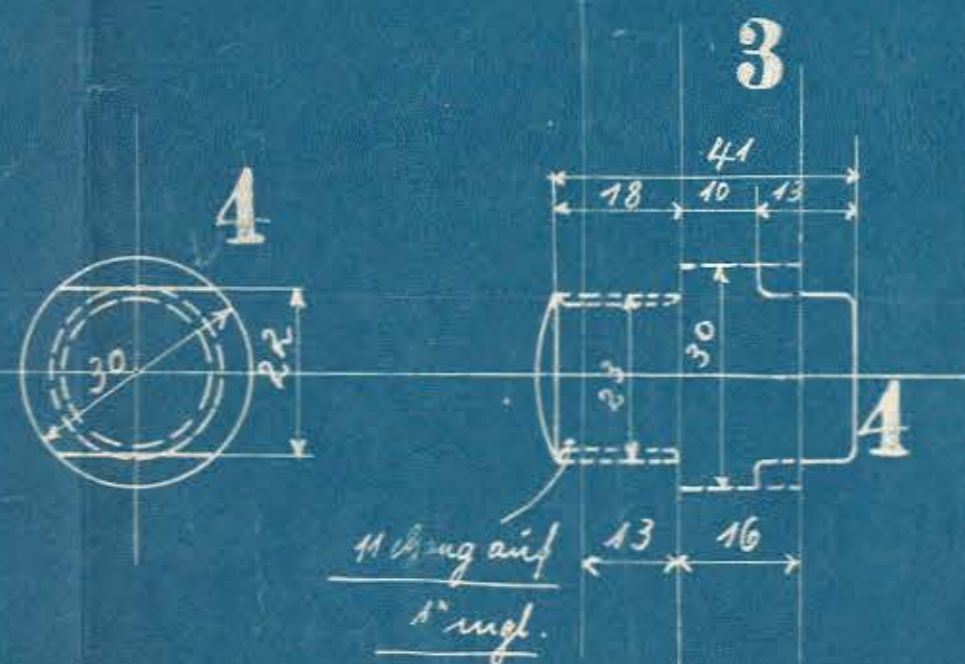


Stückzahl	Benennung	Stücken	Material	Bemerkung	Material-Best. für eine Stk.		Festigkeit
					Stk.	Dimensionen und Modellzeichen	
1	mittlerer Stein	1	Granit			} einwärts befestigt	
2	Ecksteine	2	"				
2	Flachstein 72 x 16	3	H. E.				
4	Schrauben m. f. Gew.	4	"				



Feuerbrücke
für die A-B Trip darufführende Lokomotive
für die Holding Südbahnen Koldingpreußen
Fab. N^o 10695/96.

Zeich. N^o 5