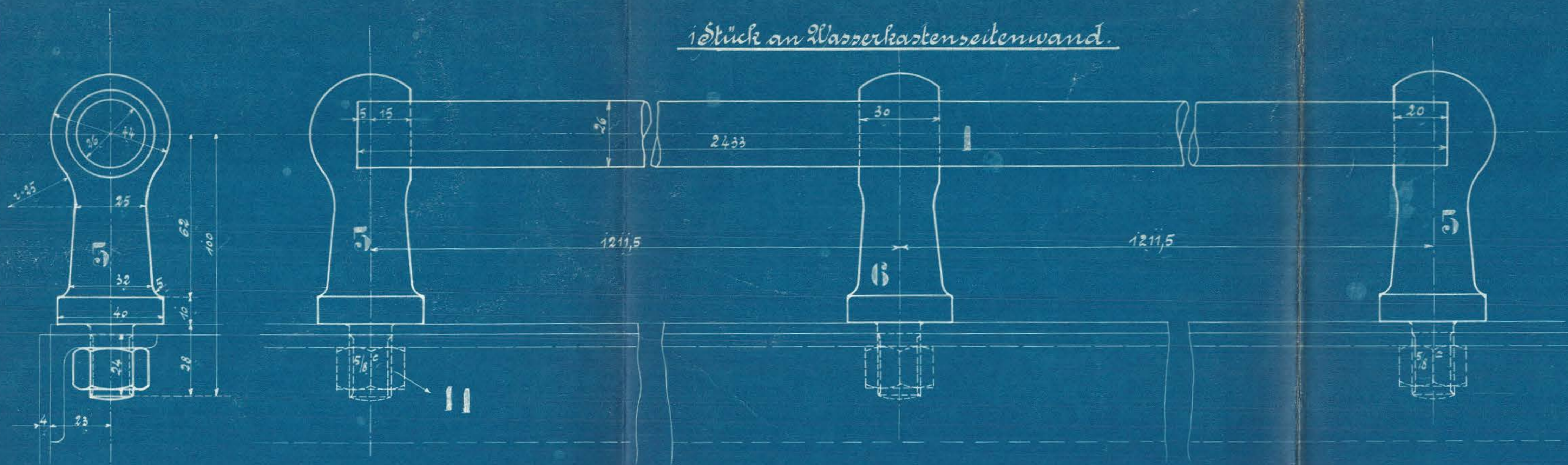


1 Stück am Wasserkastenseitenwand.



Ausführung für eine Lokomotive					Material-Bestellung für eine Lokomotive		Ferti- Gewicht	
Stück- zahl	Benennung	Nummer	Material	Bemerkung	Zeich- nungs- Größe	Dimensionen und Modell- Zeichen	kg	
1	Handstange am Wasserkasten	1	Fl. E					
4	" am Führerhaus	3	"					
2	" am "	4	"					
2	" auf Kohlenkasten	11	"					
12	Nüßchen	11	"					
1	"	11	"					
4	"	11	"					
2	Hintersätze	11	"					
2	Verstärkungsbleche	11	"					
4	Schrauben 5/8"	11	"					
21	Muttern 5/8"	11	"					

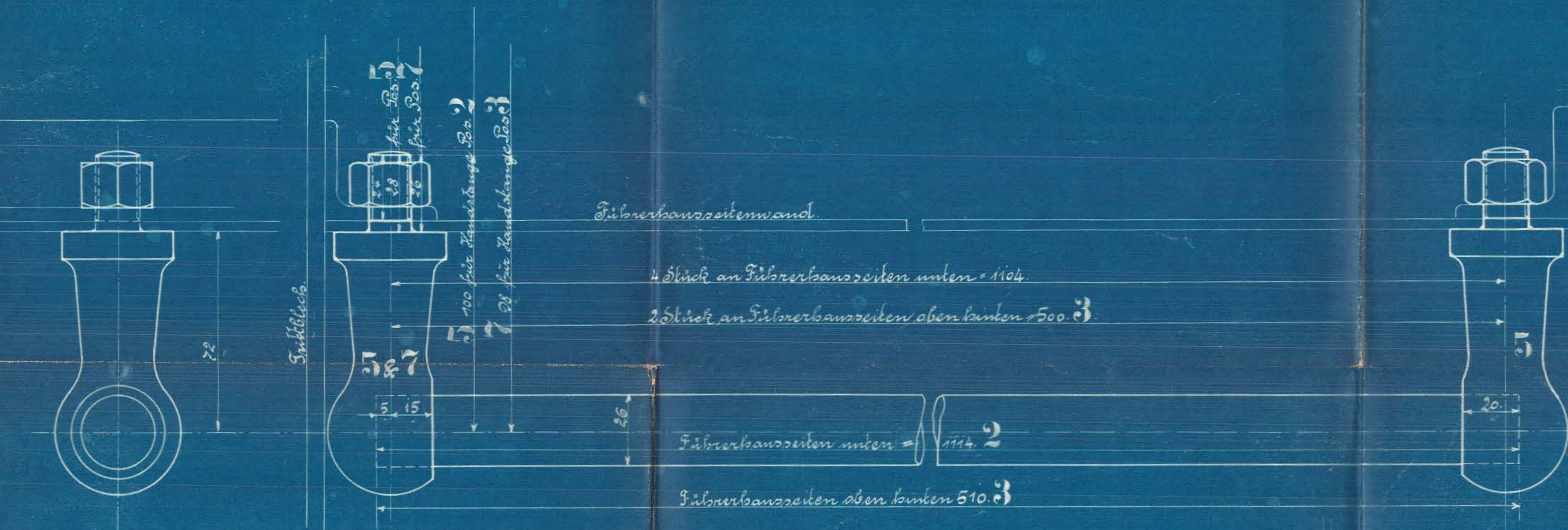
Führerhausseitenwand.

4 Stück an Führerhausseiten unten 1104.
2 Stück an Führerhausseiten oben hinten 500.3

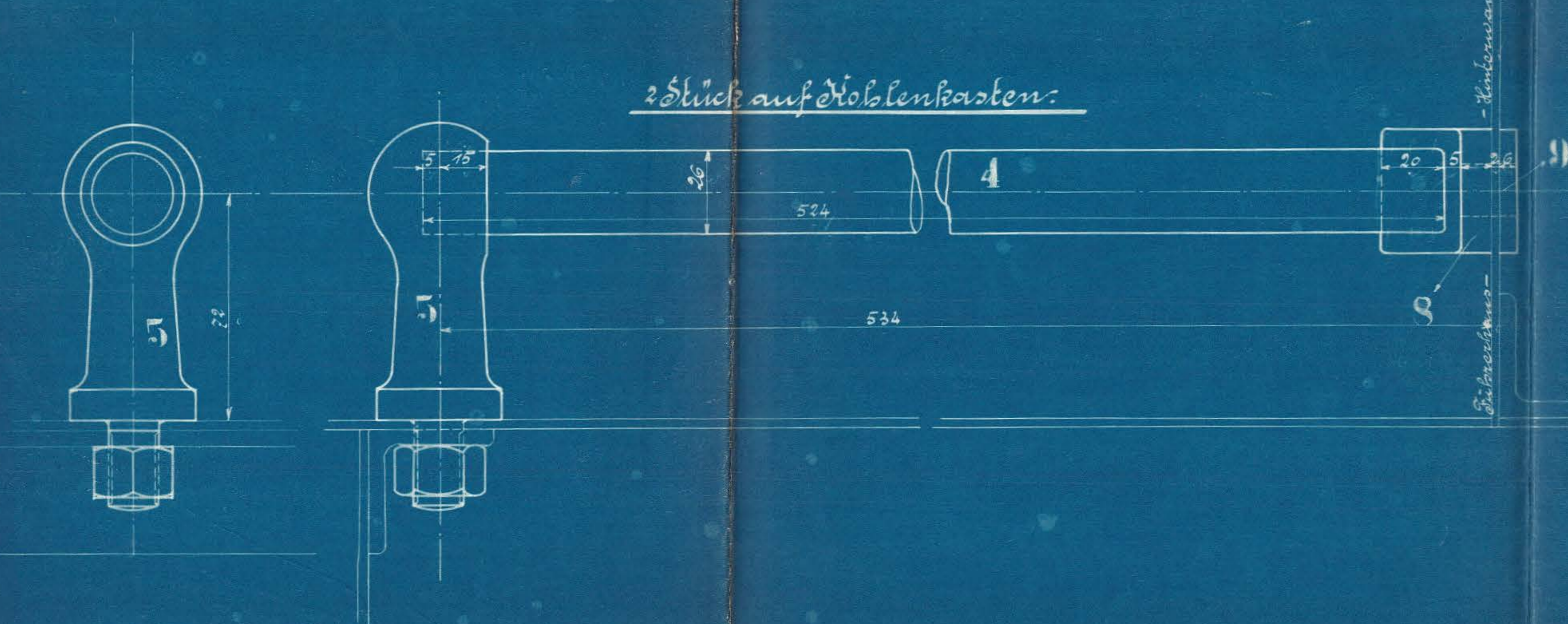
Führerhausseiten unten = 1114.2
Führerhausseiten oben hinten 510.3

Imbille

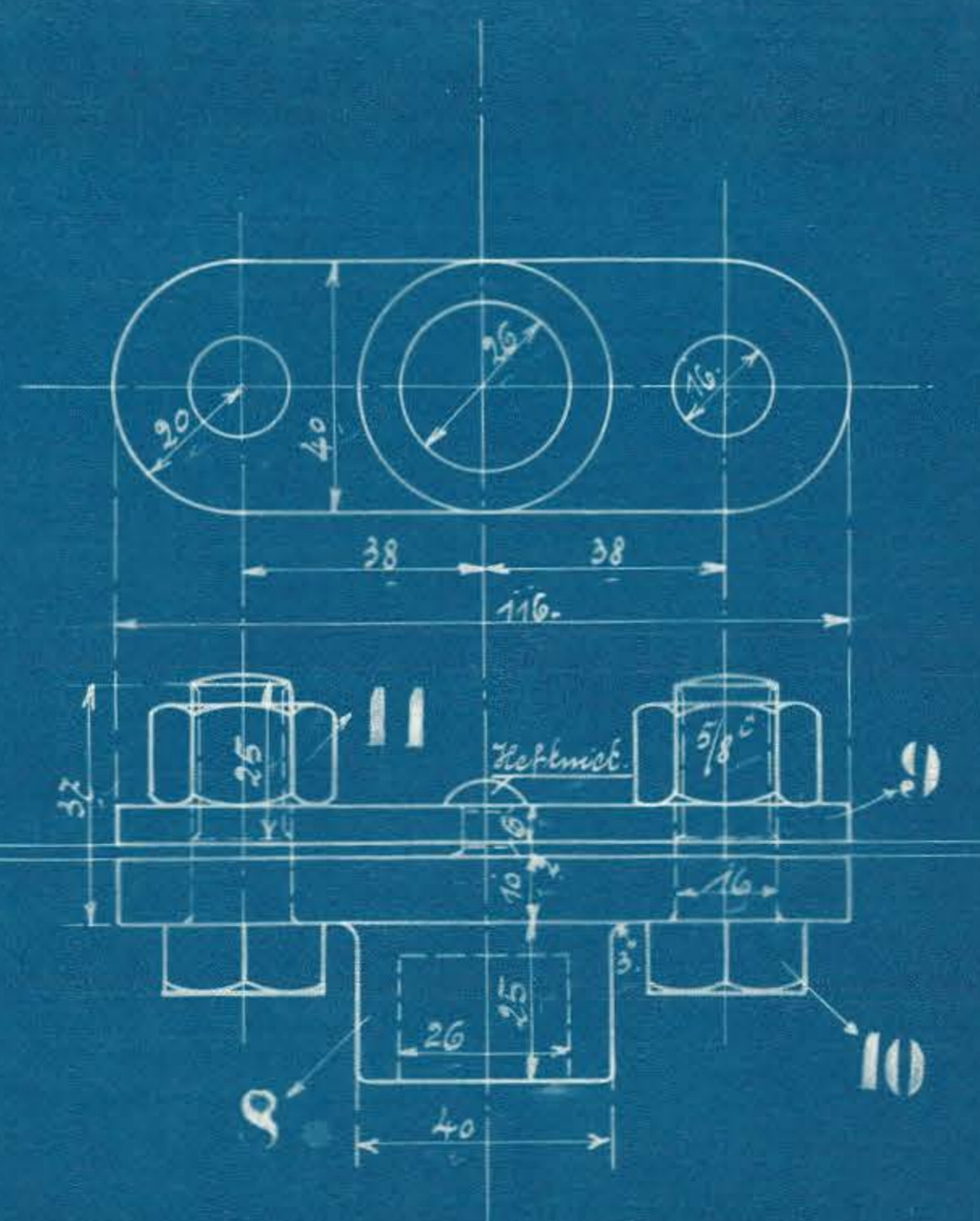
100 für Handstange B.o.
24 für Handstange B.o.



2 Stück auf Kohlenkasten:



Schrauben und Muttern nach dänischer Tabelle!



HENSCHEL & SOHN
CASSEL

Handstangen am Schutzdach
zu den 10 Heißdampf-Tender-Lokomotiven
für Helsingør-Südbahnen, Helsing.

Fabrik-Nr. 10695/96.

Leibung. 1/2 175