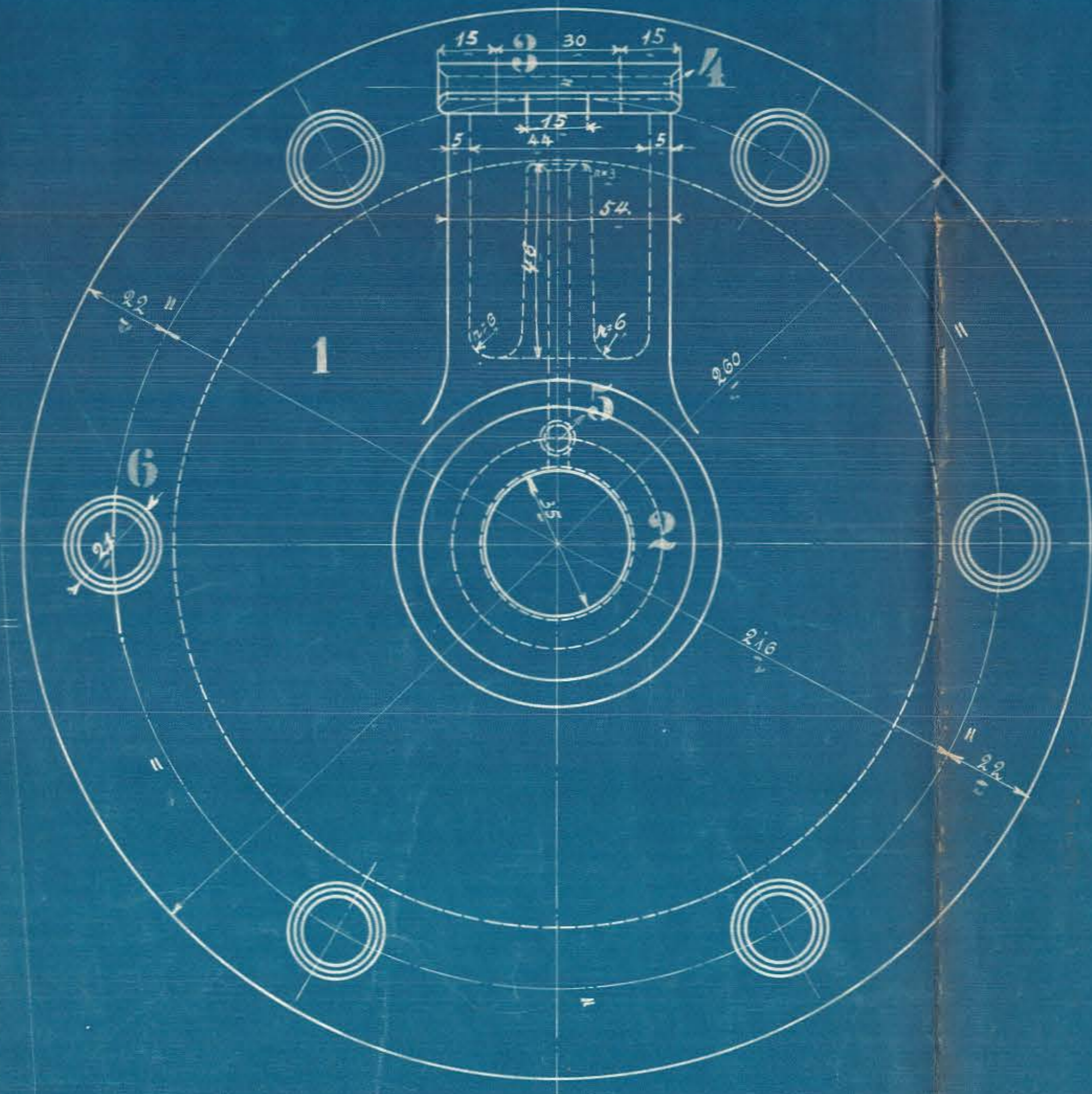
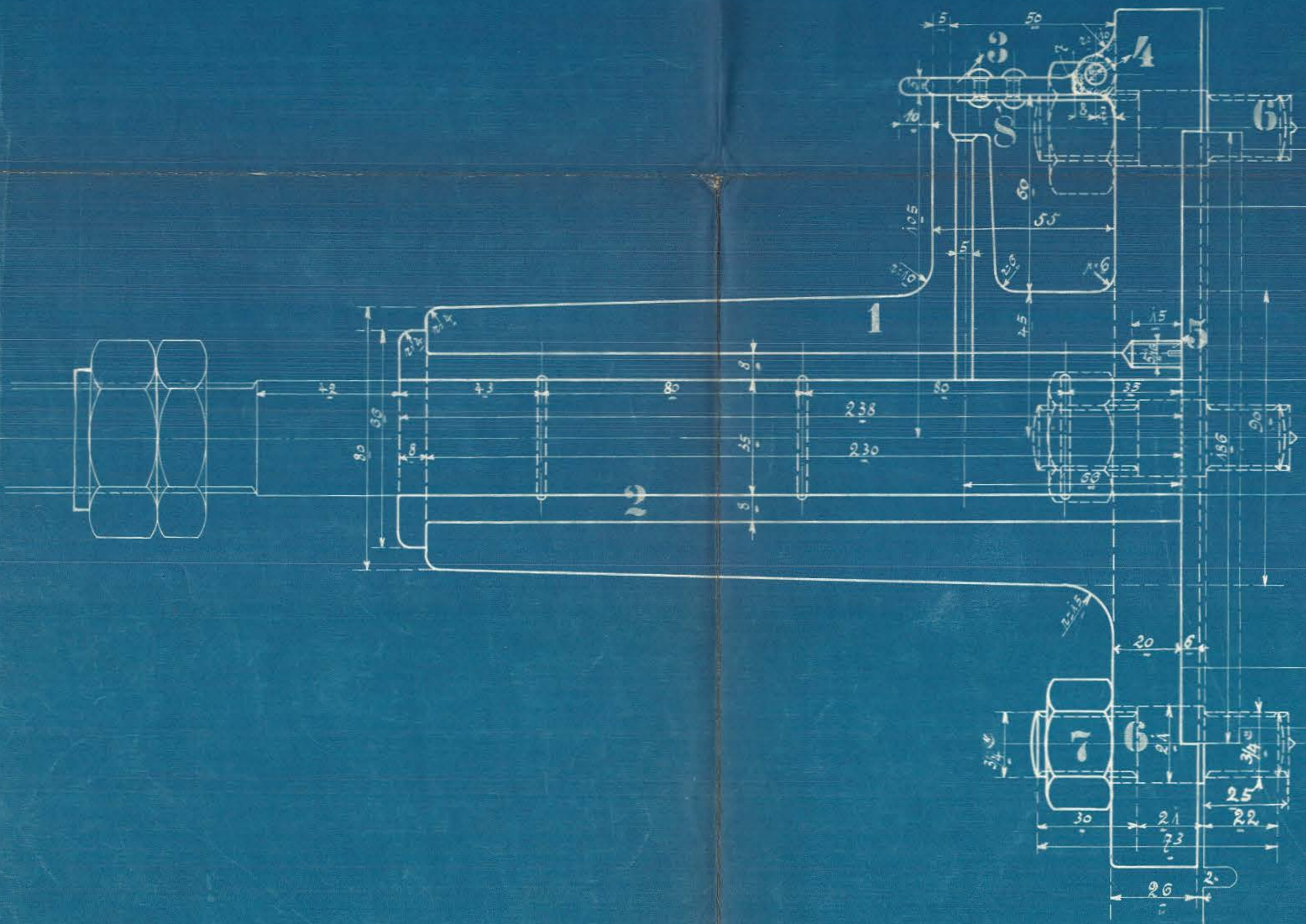
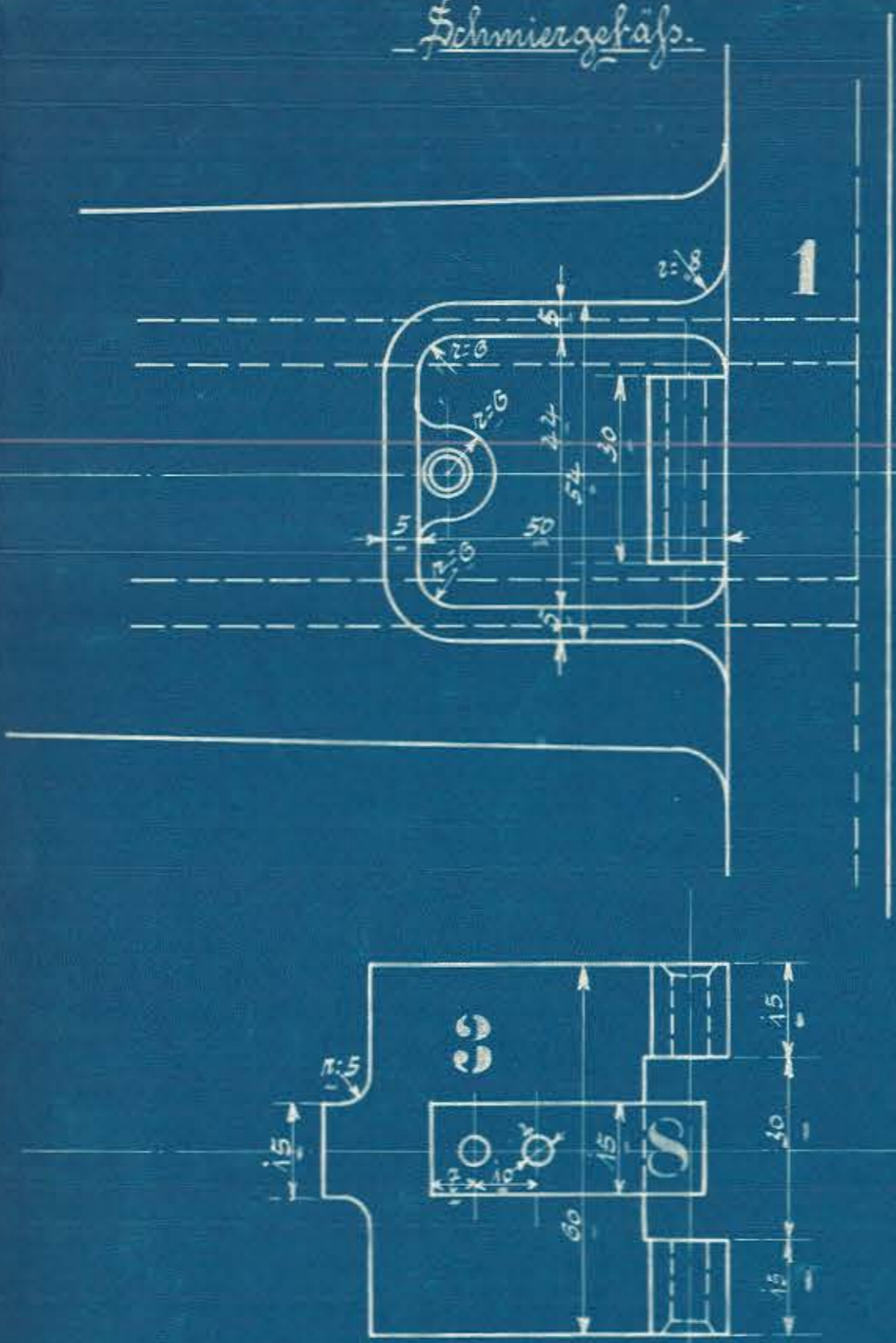


Schmiergefäß



Ausführung f. 1. Lokomotive.				Materialbestellung f. 1. Lokomo.		Fechtig	
Stückzahl	Benennung	Stamm	Material	Bemerkung	Zeichn. No.	Dimensionen und Probestücken	kg:
2	Hinterer Schieberkastendeckel	1	R. E.			Modell von	
2	Stiftschrauben	2	R. E.				
2	Schmiergefäßdeckel	3	" "			Mod. von 9482	
2	Stifte	4	St. E.				
2	Schrauben	5	" "				
12	Stiftschrauben 3/4"	6	" "				
12	Muttern 3/4" Gew.	7	" "				
2	Federn	8	St.				

Schrauben nach besonderer  
Tabelle

Hinterer Schieberkastendeckel.  
für die Heißdampf-Tender-Lok  
für die Holding Südbahnen Holding.  
Fabrik-Nr. 10695/6.

38/10

Zeichn. N<sup>o</sup>. 185.