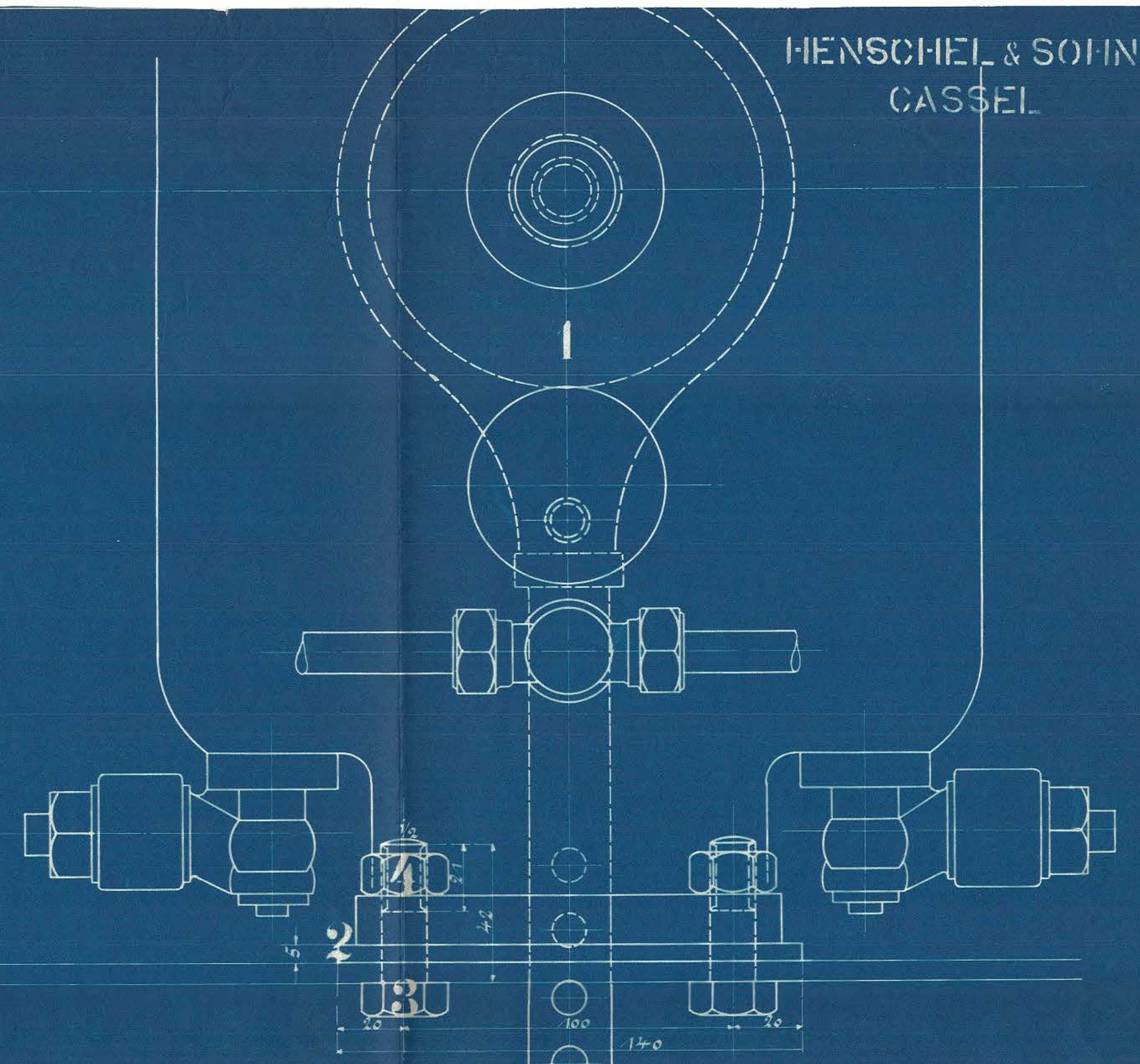
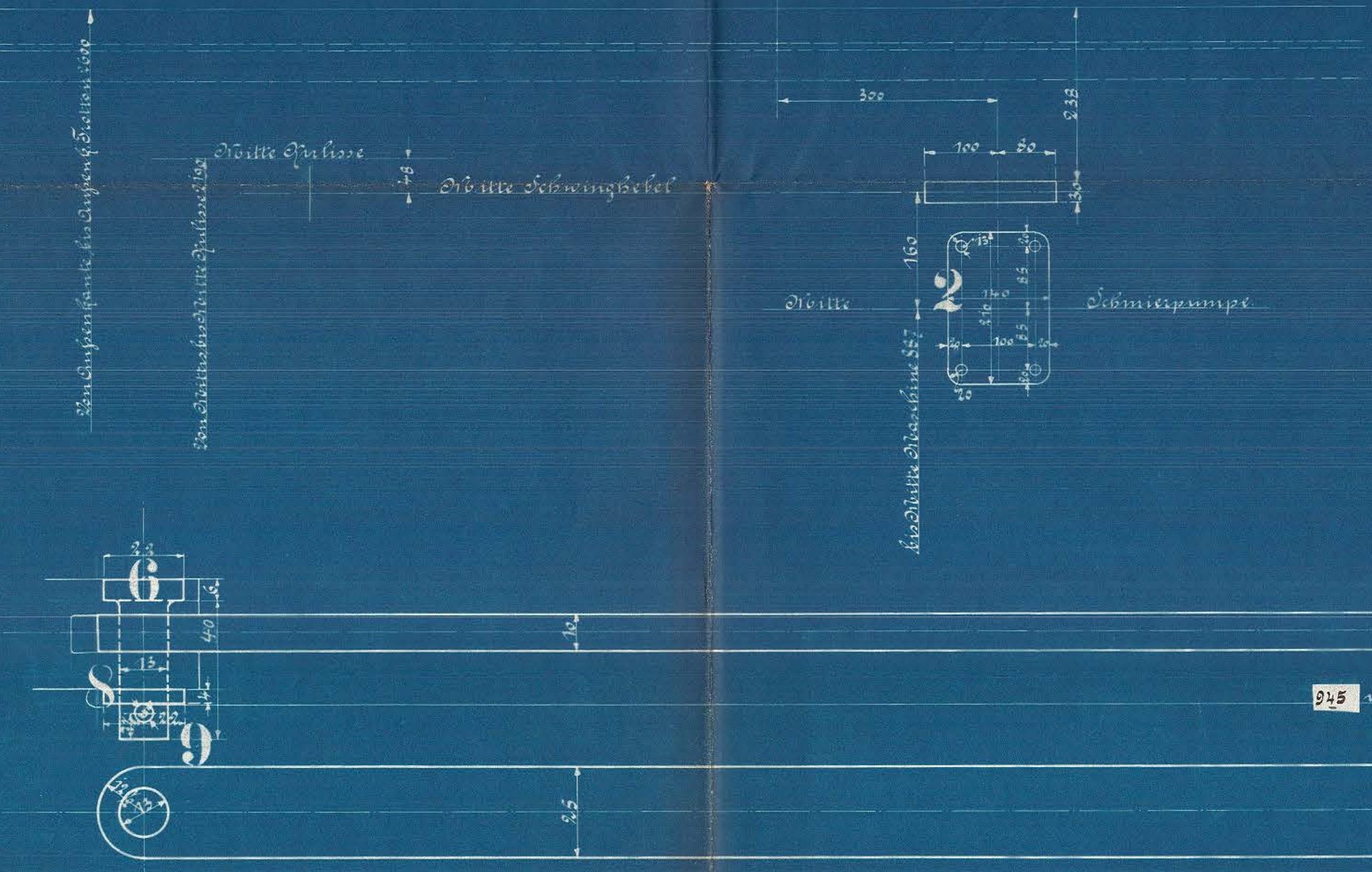
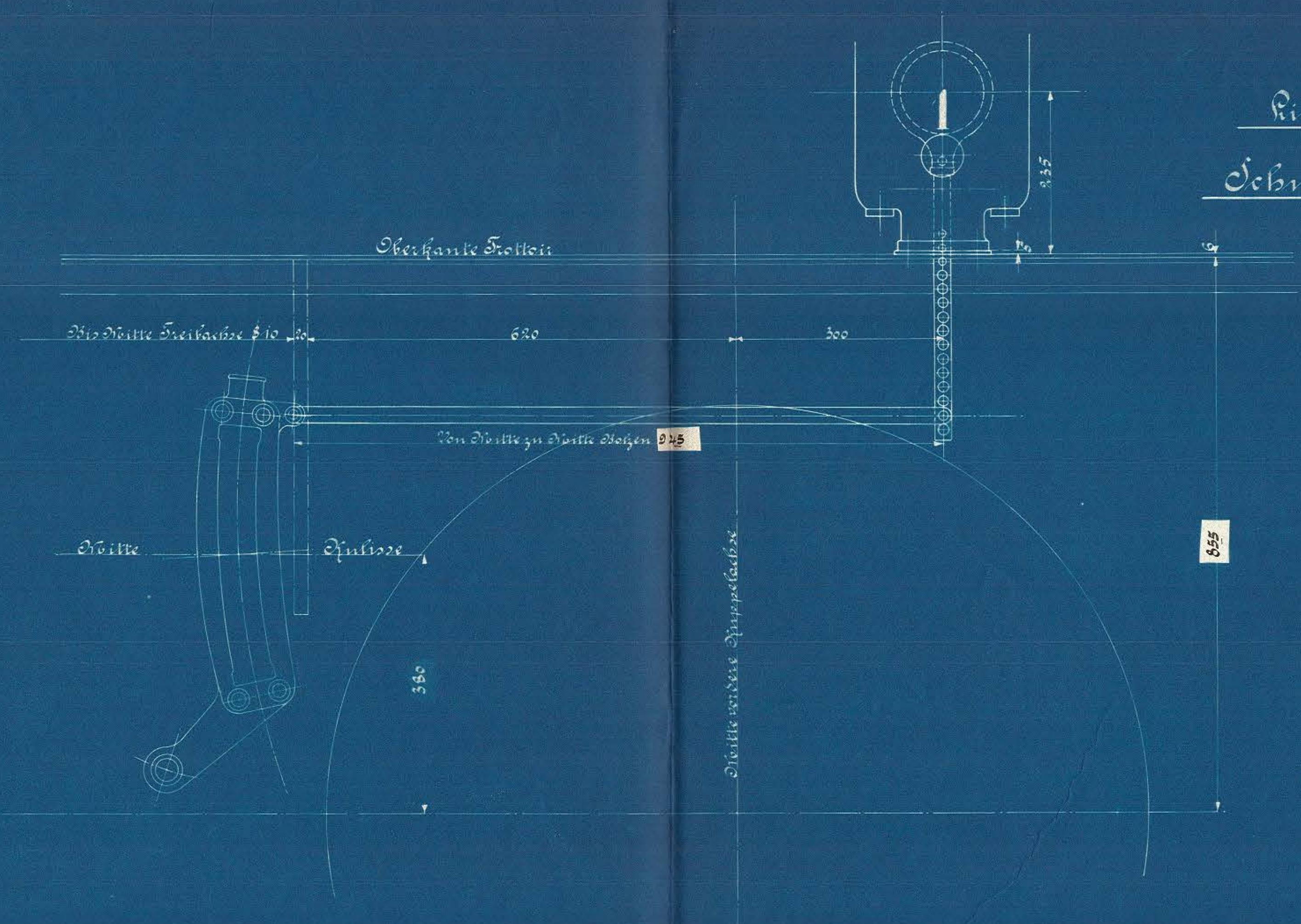


Linke Maschinenweile  
Schmierpumpe von innen gesehen.



Schrauben und Dübeln nach dänische Tabelle.  
Boizen, Angen durch Einsetzen Häuten.

5

5

025 von Mitte zu Mitte Boizen

Ausführung für eine Lokomotive.					Material-Bestellung für eine Lokomotive.		Fertig-Gewicht
Stückzahl	Benennung	Nummer	Material	Bemerkung	Dimensionen und Modellzeichen		kg:
1	Schmierpumpe compl.	1	St. B.				
1	Unterlegplatte	1	St. B.				
2	Schrauben 1/2	1	-				
2	Dübeln 1/2	1	-				
1	Boizenlange	1	-				
1	Boizen	1	-				
2	Unterlegscheiben	1	-				
2	Spindel	1	-				

Die unteren 10 Räder des Schwinghebels sind auf 13 mm  $\phi$  anzubohren.

Dug zur Schmierpumpe.

1-C Tender-Lokomotive für die  
für die Holding Südbahnen, Holding.