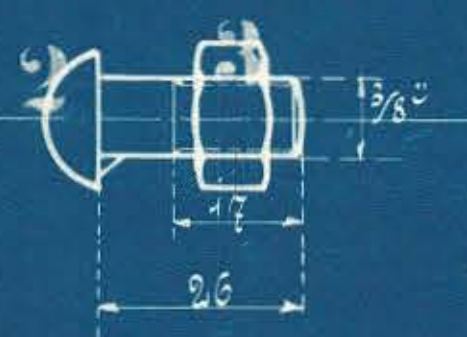


Ausführung für eine Lokomotive				Handzeichnung für die Lokomotive	fertig Gewicht	
Stückzahl	Benennung	Nummer	Material	Bemerkung	Dimensionen und Merteilezeichen	kg:
1	Stützen	1	St. S.			
3	Schraubenschlüssel Thermometer.	2	" "			
3	Druckhalter	3	" "			
1	Thermometer compl.	4	" "			
2	Schmierstücken	5	" "			



Reifel sauber ansetzen und gut abbleichen!

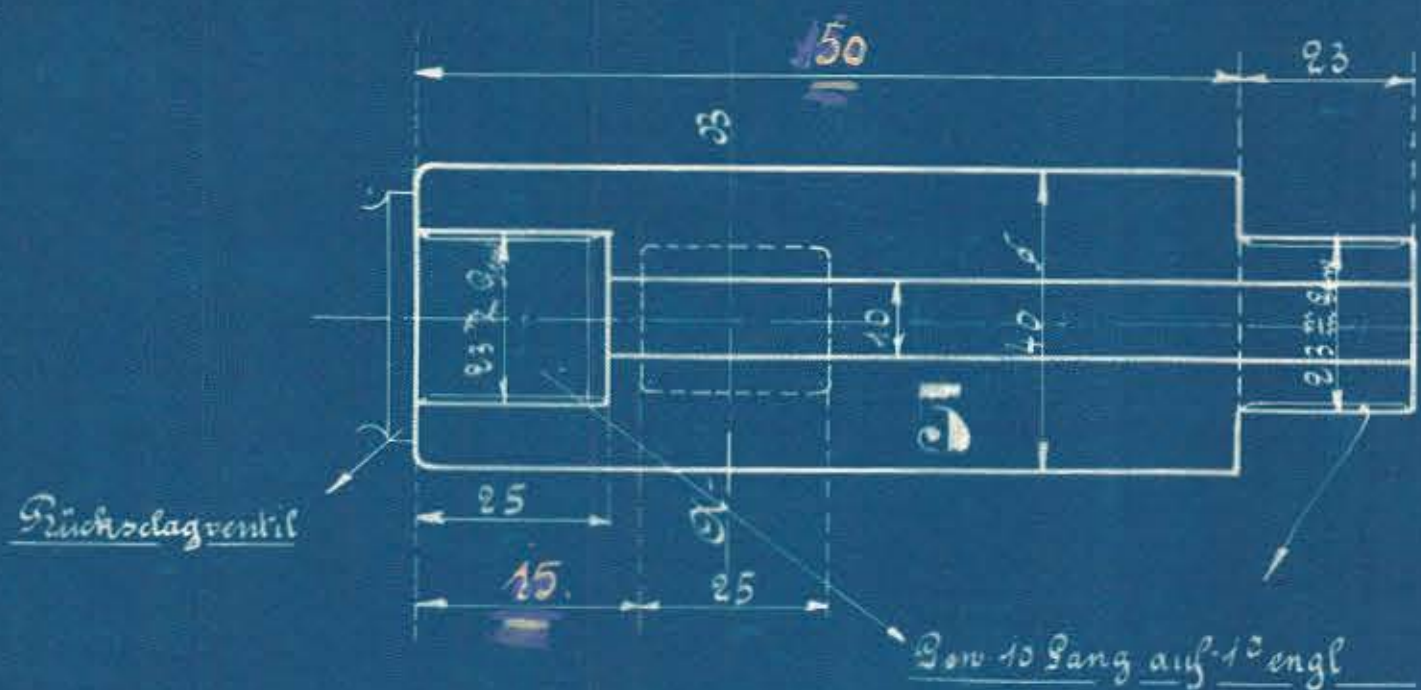
Gr. 11 Gang auf 1° engl.

Linke Maschinenseite

Dem nach eingewandtem Pyrometer Stücken zu schneiden!

Plan nach Zeichn. 272.

Stützen am Zylinder für Schmierleitung



Schnitt A-B



HENSCHEL & SOHN
CASSEL

Schmierstücken a. Zylinder u. Stützen für Pyrometer.
zu den 10. Heißd.-Dampf-Lokomotiven

für die Kolding Endbahnen, Kolding.

Fabr. No. 10695/96.

Zeichnung No. 271