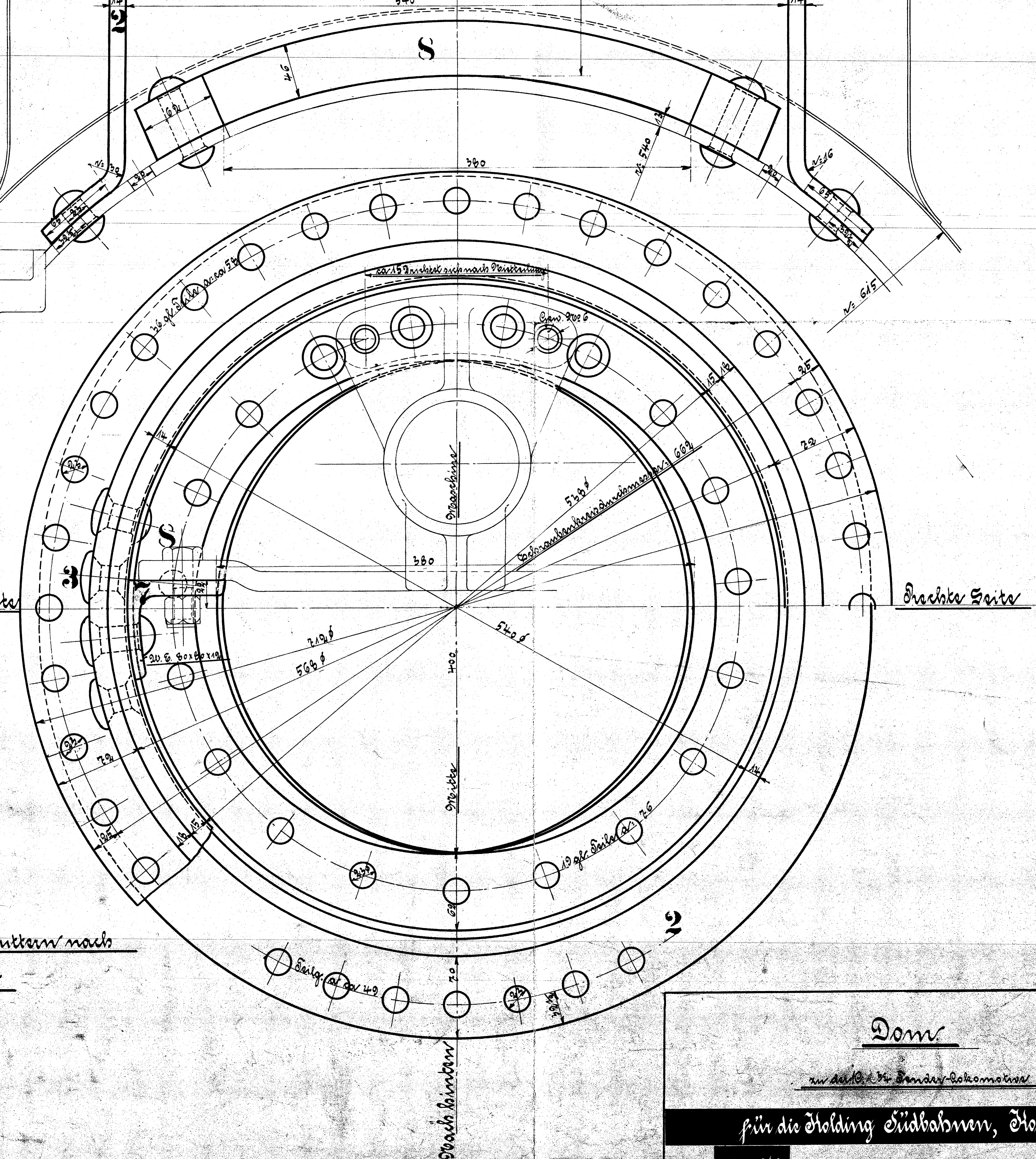
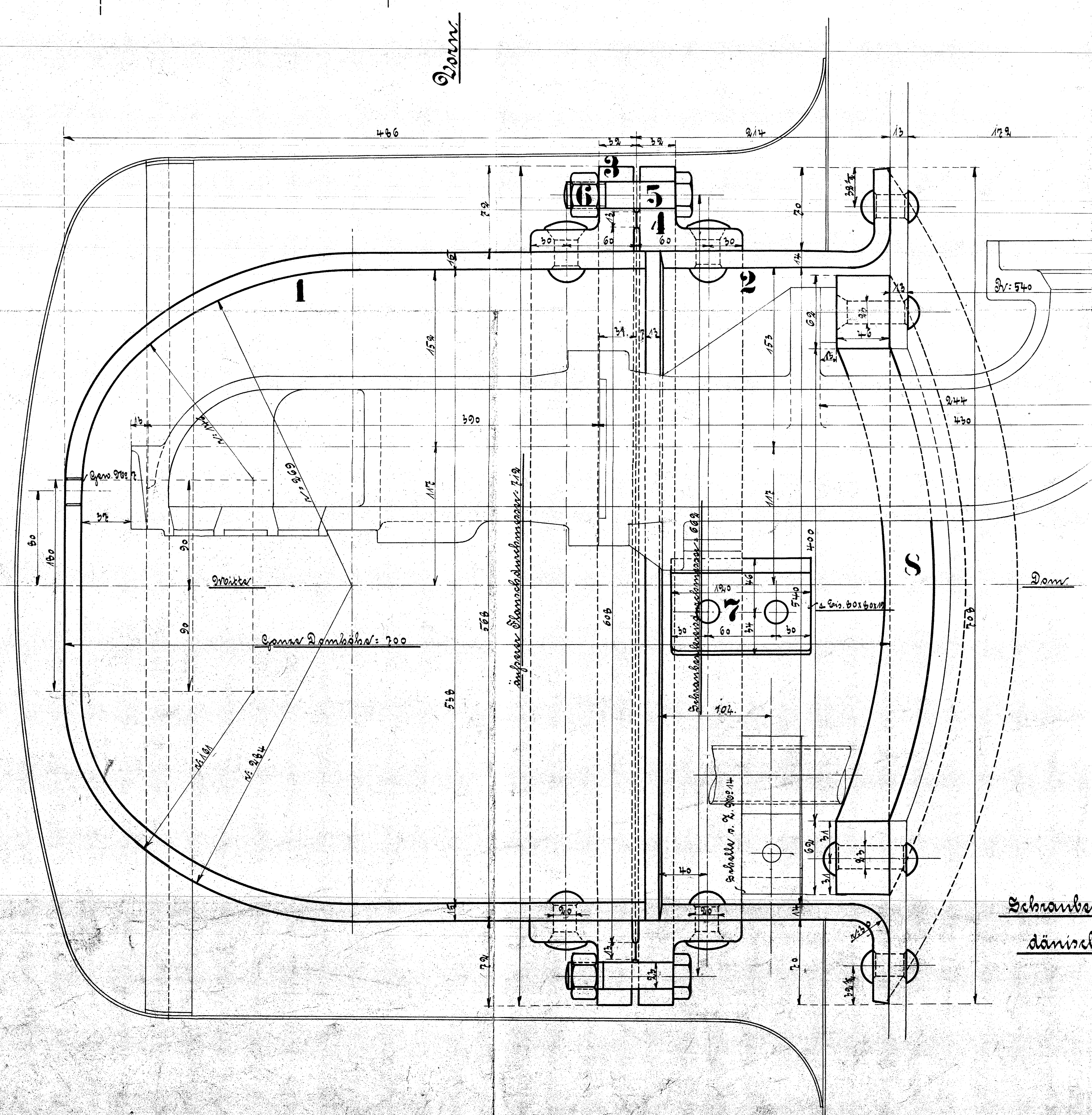
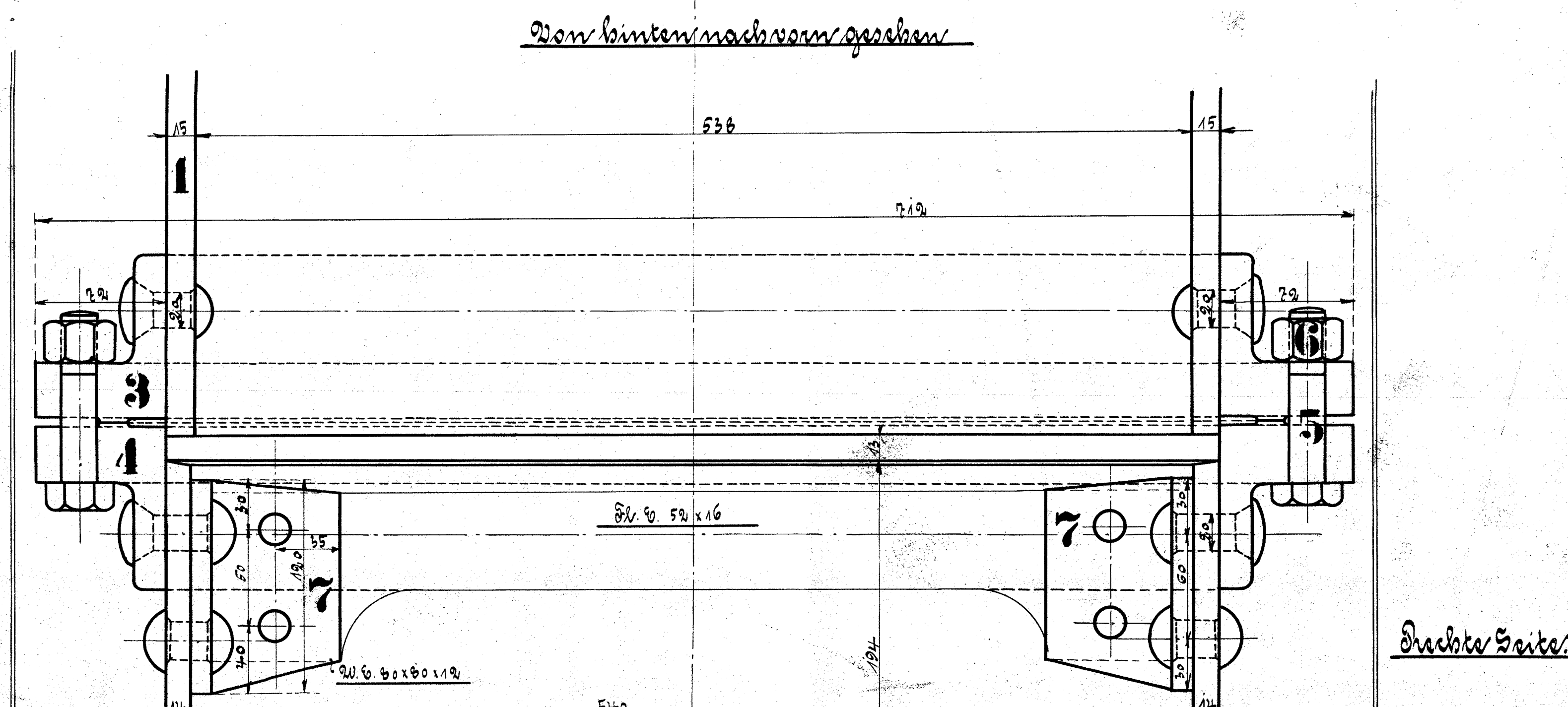
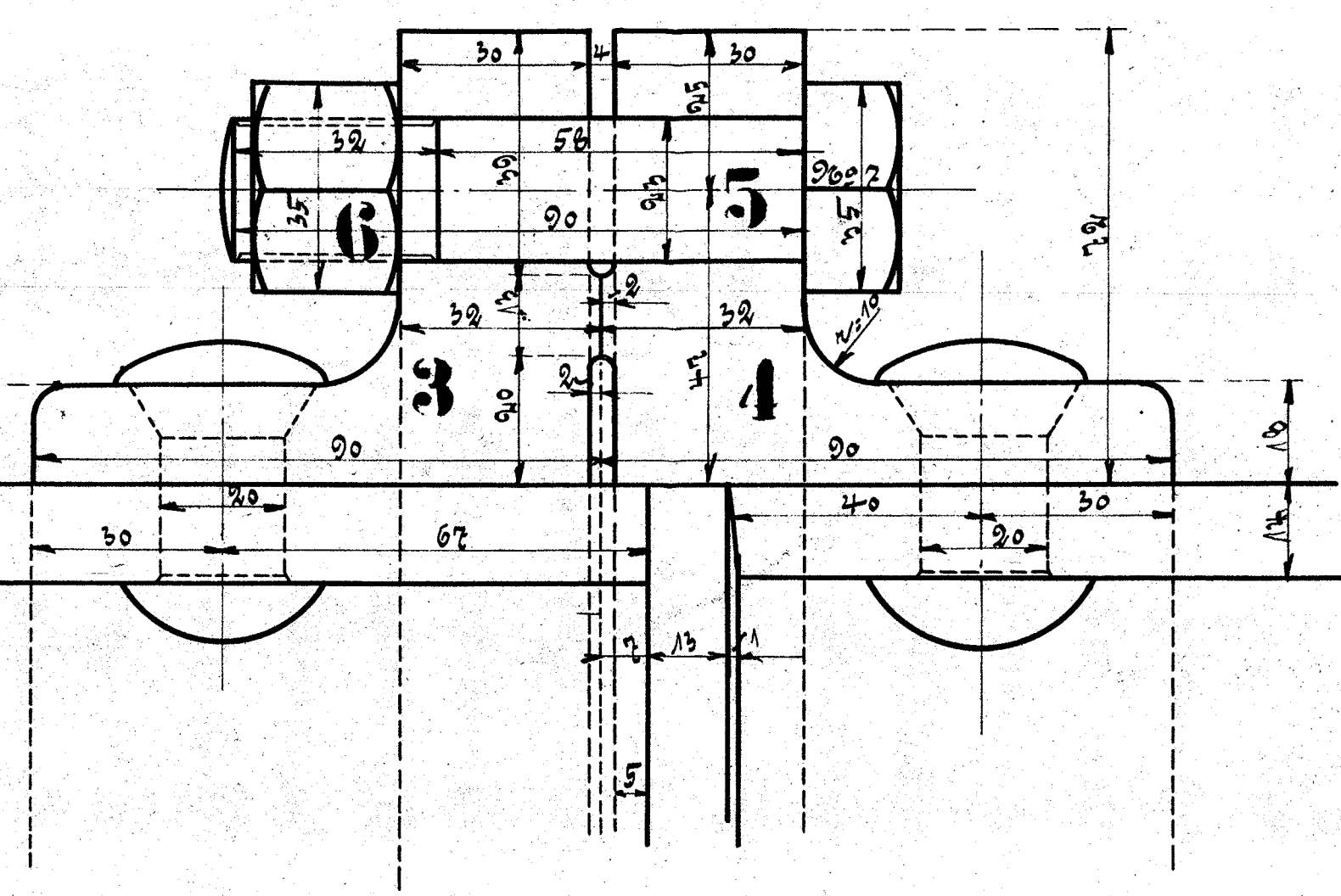


Ausführung für eine Lokomotive.					Material-Bestellung für eine Lokomotive		Fertig-Gewicht
Stückzahl	Benennung	Nummer	Material	Bemerkung	Zuordnung Pos.	Dimensionen und Modellzeichen	kg:
1	Domkappe	S 1000 1000	St. 6				
1	Domfuß		"				
1	oberer Domflanschring		"				
1	unterer " "		"				
26	Schrauben 902 r		"				
26	Druckern 902 r		"				
4	Winkel rechts u. links		"				
1	Winkelstützring		"				



Schrauben und Druckern nach dänischer Tabelle

Dom
 für die Høding Südbahnen, Høding.
 Fabr. Nr. 10695/6. Zeichn. Nr. 13