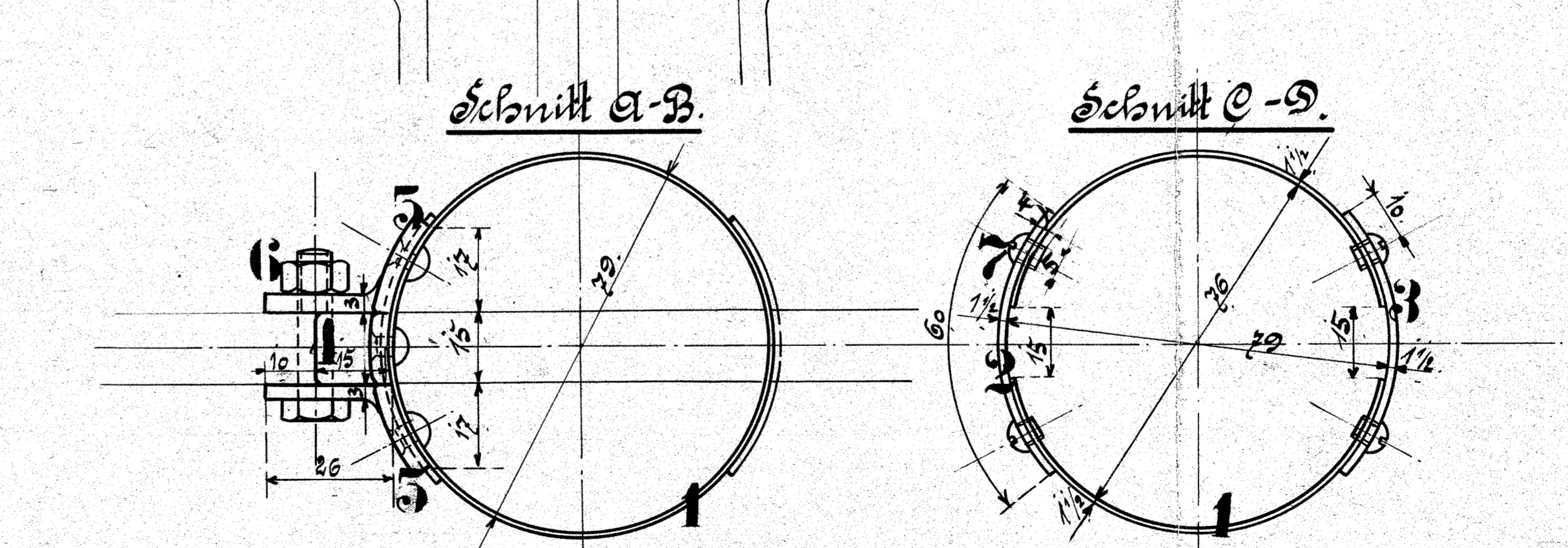
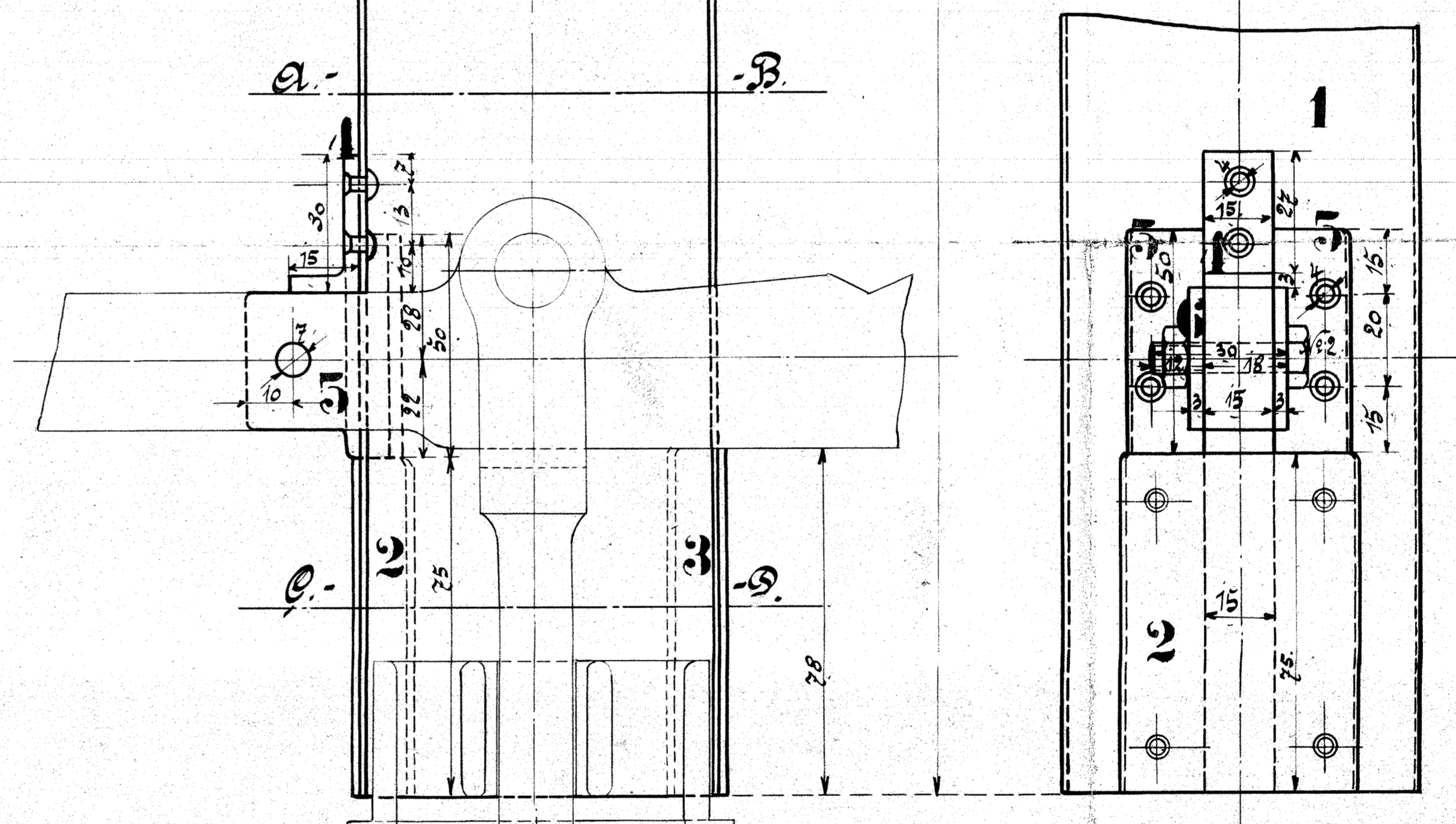


Ausführung für eine Lokomotive.

Stückzahl	Benennung	Nummer	Material	Bemerkung	Material-Bestellung für eine Lokomotive	Dimensionen und Modellzeichen	Fertig-Gewicht kg:
2	Furben	1	St. bis.				
2	Verzahnstübe	1	" "				
2	" "	1	" "				
2	Kleine Winkel	1	" "				
4	" "	1	" "				
2	Schrauben 2 1/2 m. Muttern	1	" "	Winkel 2 1/2			
10	Schränkböden	1	" "	Winkel 4 1/2			
1	Umklebekleidung (untere)	1	" "				
1	" " (oberer)	1	" "				
1	Flachisenring (2teilig)	1	" "				
2	Flachisen	1	" "				



HENSCHEL & SOHN
CASSEL

Schornstein u. Bekleidung f. Sicherheitsventil
für 1 1/2 t. Heißdampf-Tender-Lokomotiven
der Halding-Südbahnen-Halding.
Fabrik Nr. 10695/9. Zeichnungs-Nr. 17A