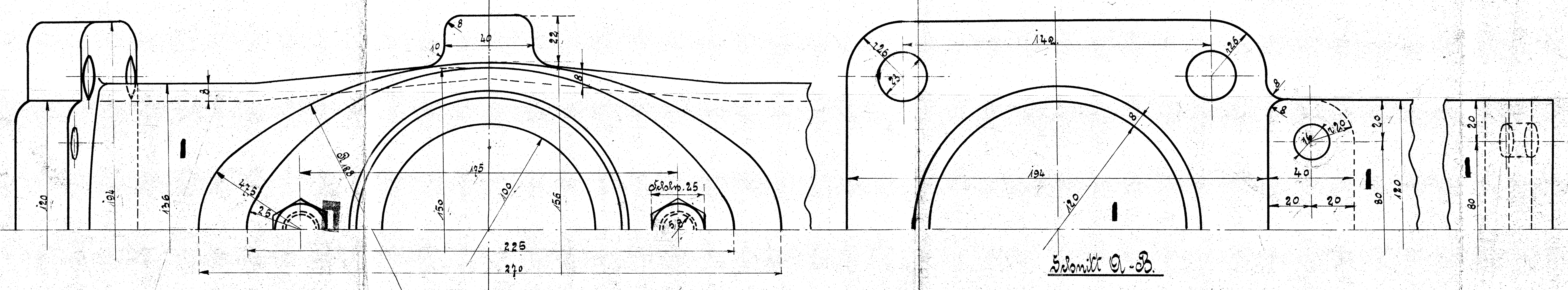
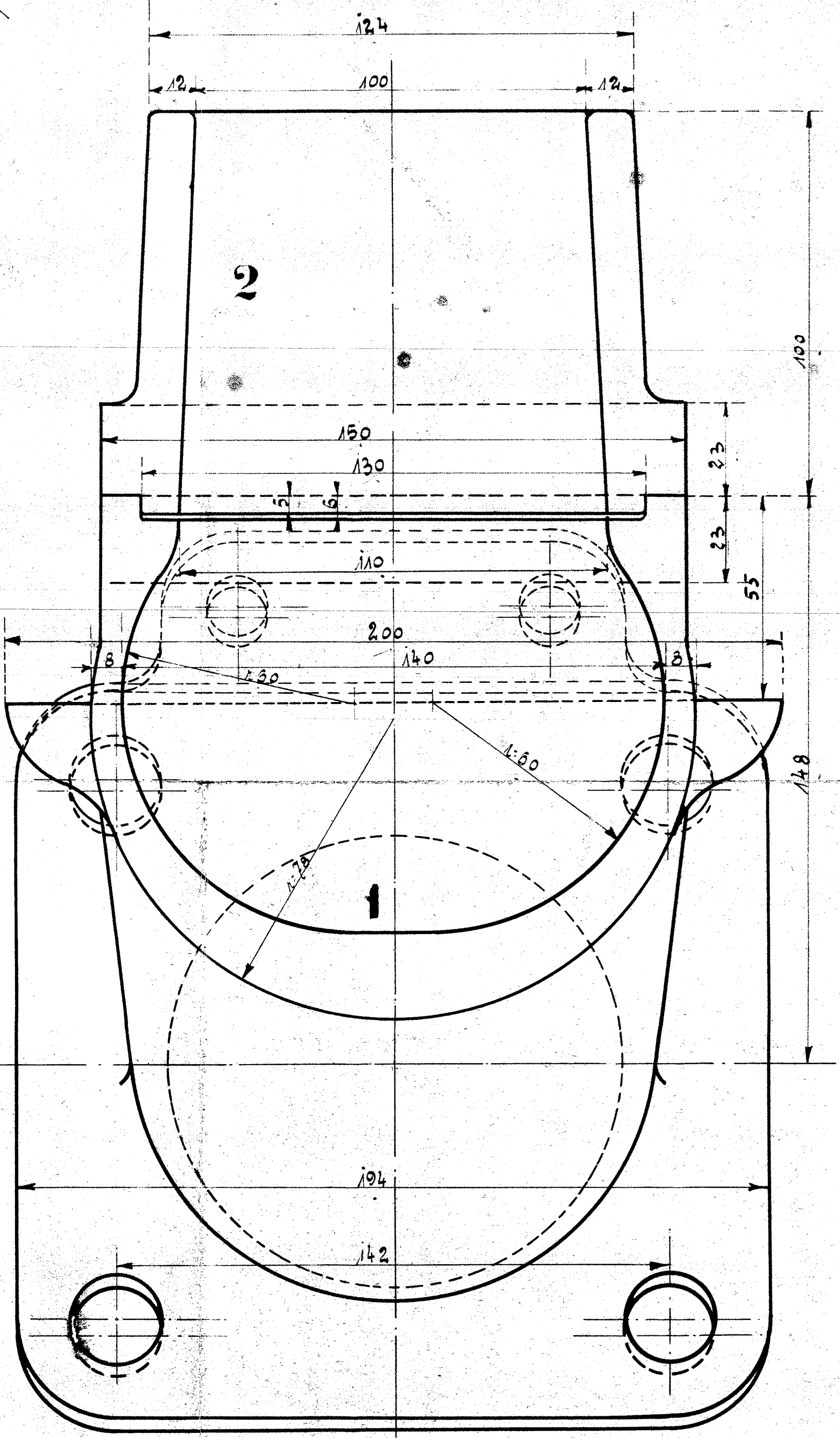
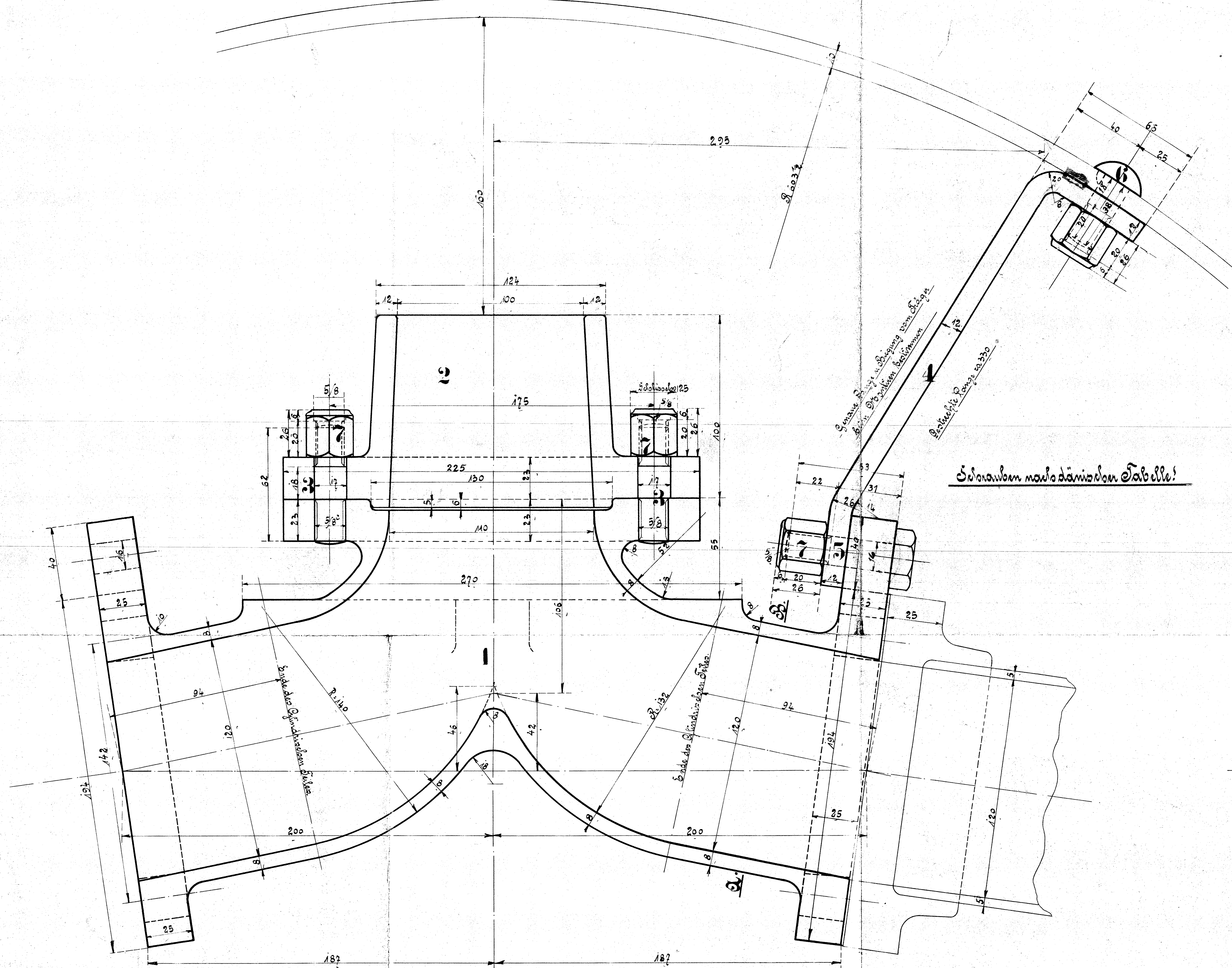


Ausführung für eine Lokomotive.					Mater.	Bestellung für eine Lokomotive	Fertig Gewicht
Stück zahl	Benennung	Nummer	Material	Bemerkung		Dimensionen und Modellzeichen	kg
1	Boilerkasten	2.6					
1	Boiler	"	"				
2	Stiftschrauben	St 6					
2	Stiftbolzen	"	"				
4	Stiftbolzen	"	"				
4	"	"	"				
10	Boilerstiftmutter	R 2					



**HENSCHEL & SOHN  
CASSEL**

Boilerkasten  
zu den in der Regel-Tender-Lokomotiven.  
für die Olding-Siedelkessel.