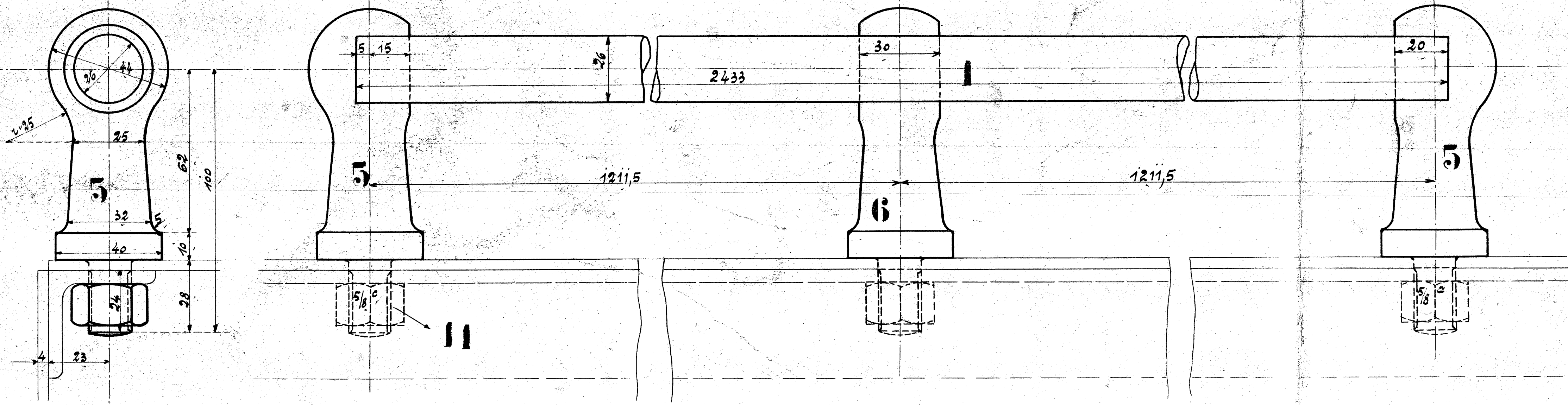
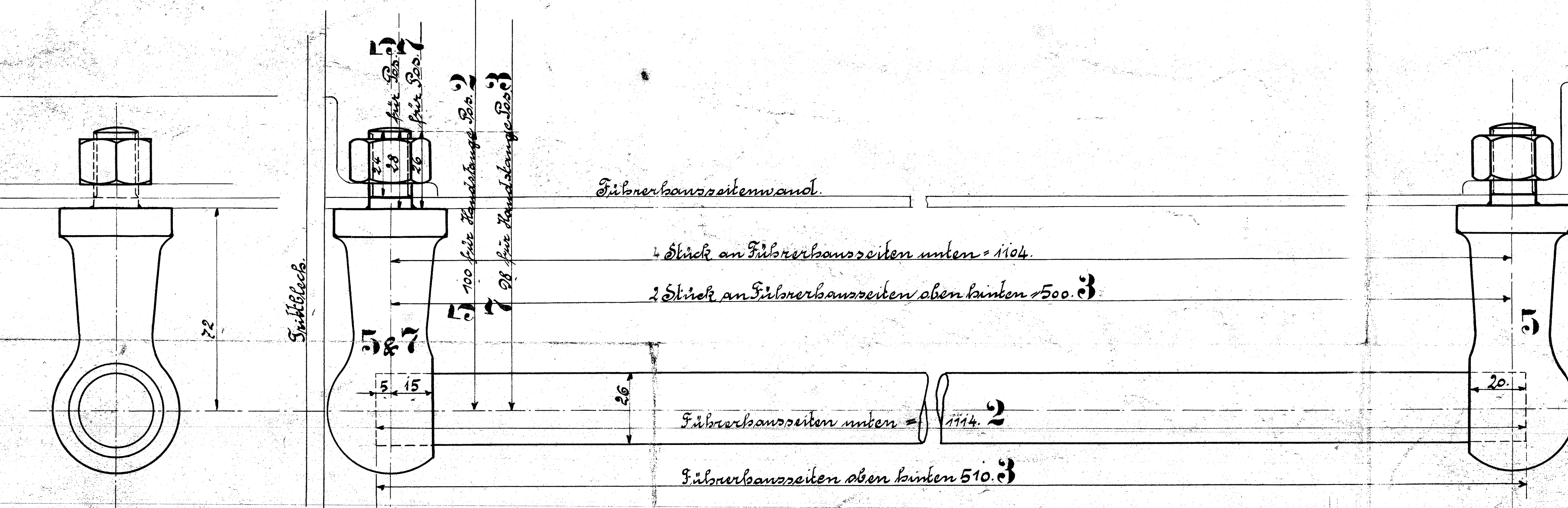


1 Stück an Wasserkasten seitwand.



Ausführung für eine Lokomotive.				Materialbestellung für eine Lokomotive		Fortig.
Stückzahl	Benennung	Nummer	Material	Bemerkung	Dimensionen und Maßzahlen	Gewicht in kg.
1	Handstange am Wasserkasten		St. E.			
2	" " am Filterkasten		"			
2	" " auf Holzbohlen		"			
12	Höhlen		"			
1	"		"			
4	"		"			
2	Hintersätze		"			
2	Verstärkungsbleche		"			
4	Schrauben 5/8"		"			
21	Muttern 5/8"		"			

Filterkasten seitwand.



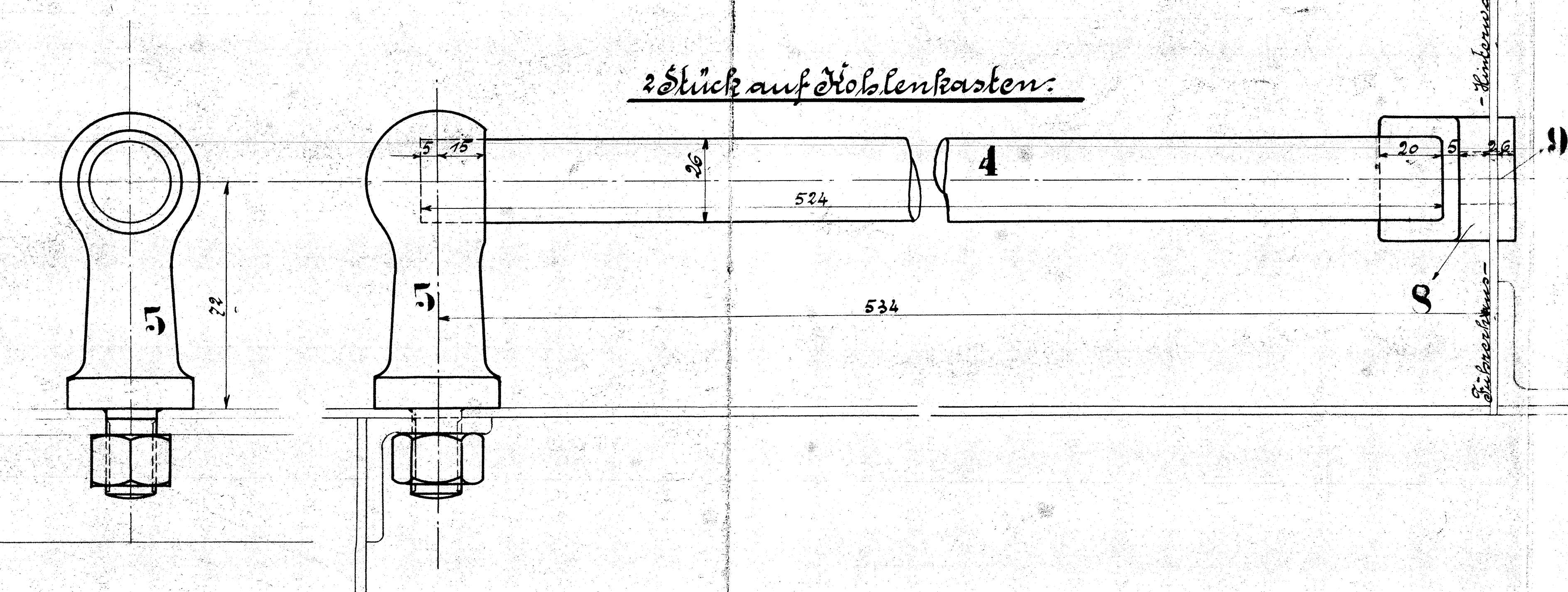
1 Stück an Filterkasten unten = 1104.

2 Stück an Filterkasten oben hinten 500.

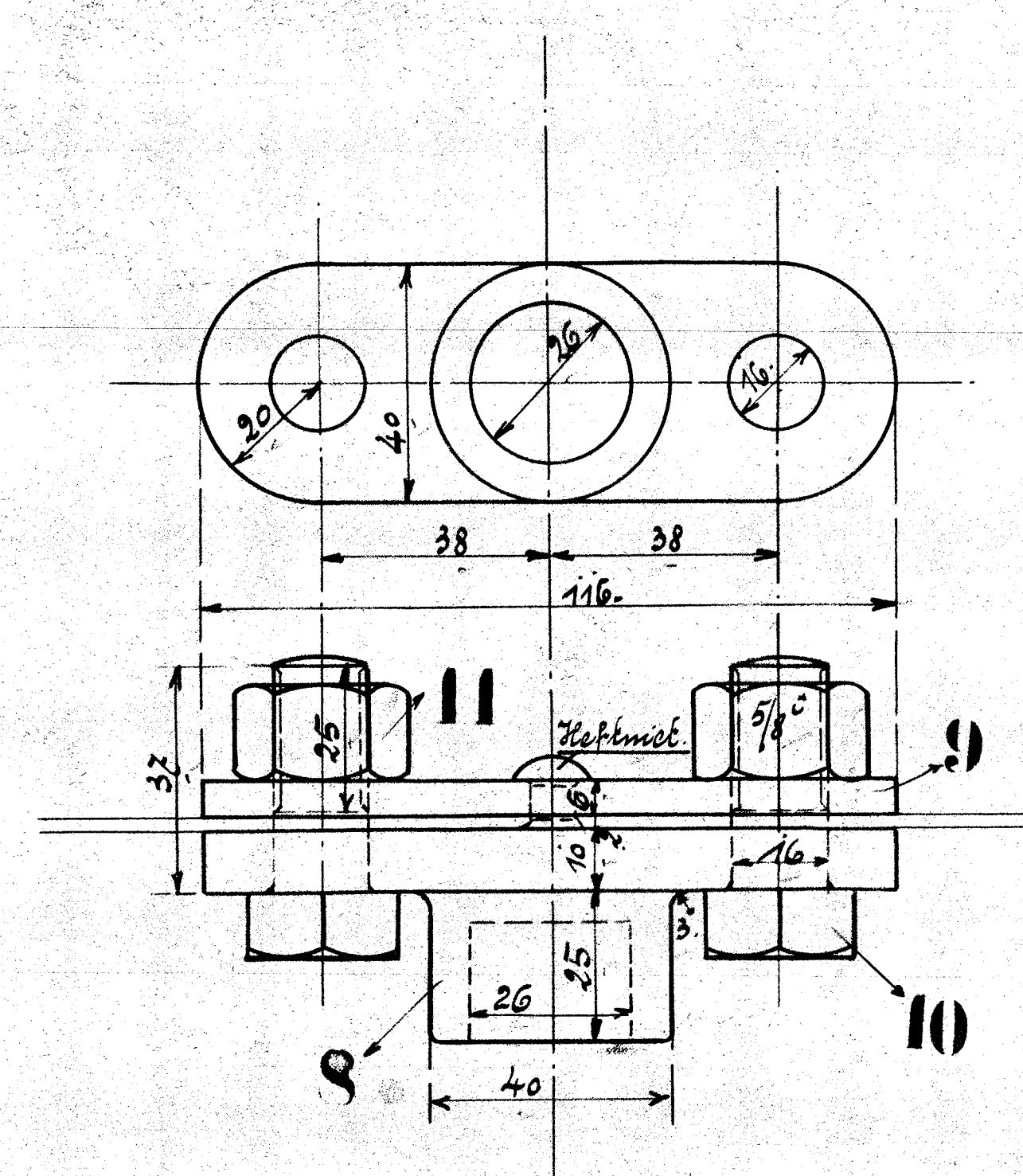
Filterkasten unten = 1114.

Filterkasten oben hinten 510.

2 Stück auf Holzbohlen.



Schrauben und Muttern nach dänischer Tabelle!



HENSCHEL & SOHN  
CASSEL

Handstangen am Schutzdach  
zu den 10 Heißdampf-Tender-Lokomotiven  
für Helsingør-Südbahnen, Helsingør.  
Fabrik-Nr. 10695/96.