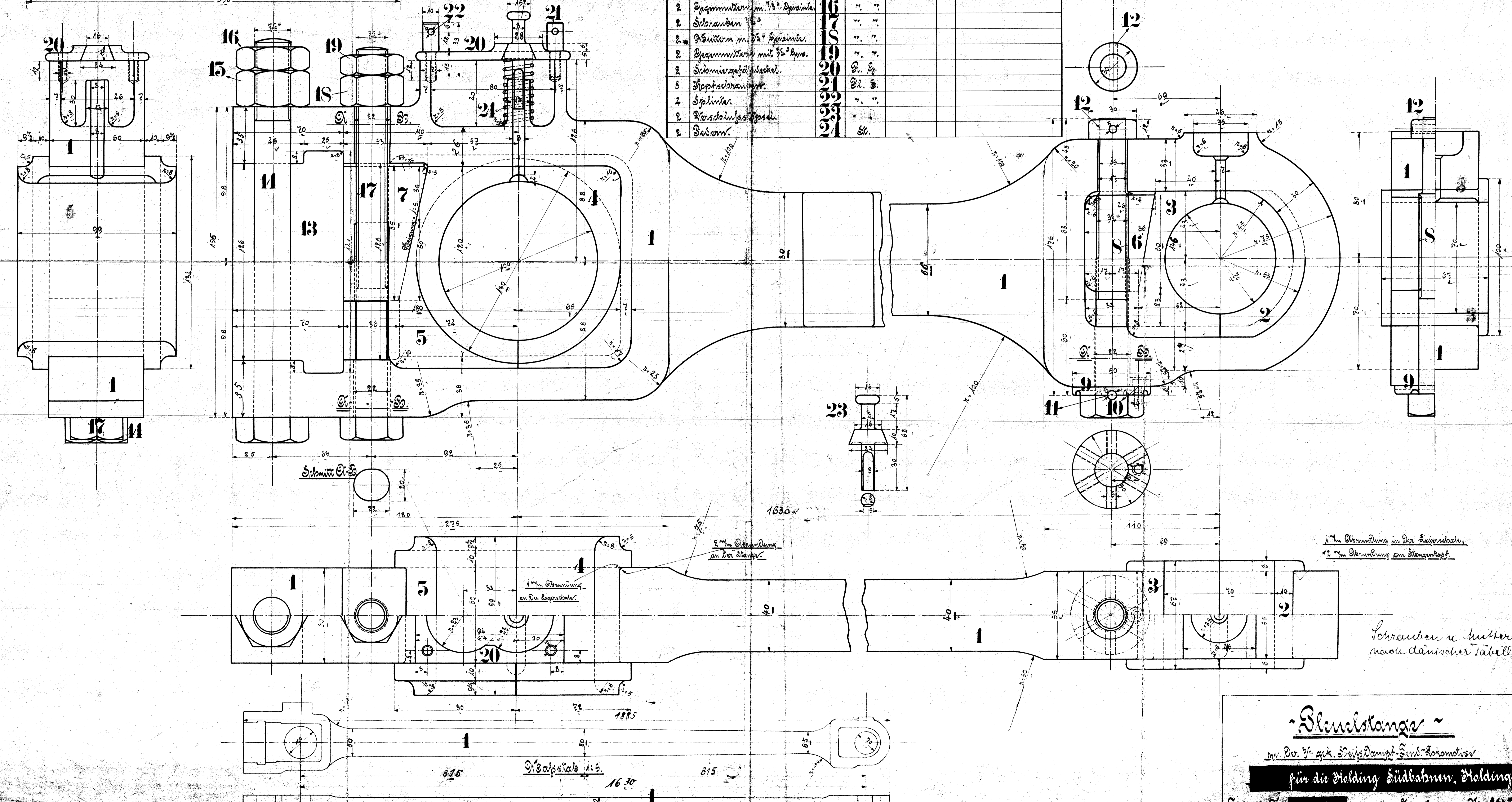


- Ausfertigung für eine Lokomotive. -

Stück- anzahl	Benennung	Nummer	Material	Bemerkung	Maßstab	Dimensionen und Verhältnisse
2	Stempelstange	1	St.			persönliche Bestelle.
2	Lagerschalen vorn, 1 " rechts, 1 " links.	2	St. E.			
2	Lagerschalen vorn, 1 " rechts, 1 " links.	3	" "			
2	Lagerschalen hinten, 1 " rechts, 1 " links.	4	" "			
2	Lagerschalen hinten, 1 " rechts, 1 " links.	5	" "			
2	Stiele vorn.	6	St.			
2	Stiele hinten.	7	" "			
2	Stirnseiten vorn.	8	St. E.			
2	Unterlagschalen.	9	" "			
2	eingewinkelte Stifte.	10	" "			
2	Stifte.	11	" "			
2	Splinteringe mit Splinter.	12	" "			
2	Verschlußstifte.	13	" "			
2	Stirnseiten "	14	" "			
2	Mutter m. 1/2" Gewinde.	15	" "			
2	Quersmutter m. 1/2" Gewinde.	16	" "			
2	Stirnseiten "	17	" "			
2	Mutter m. 1/2" Gewinde.	18	" "			
2	Quersmutter mit 1/2" Gew.	19	" "			
2	Stirnseiten "	20	St. E.			
3	Stiftschrauben vorn.	21	St. E.			
4	Splinter.	22	" "			
2	Verschlußstifte.	23	" "			
2	Stirnseiten.	24	St.			



Schrauben u. Mutter
nach dänischer Tabelle!

- Pleuellstange -

Mr. Der. 1/2" ple. Dampf-Sind-Lokomotive
für die Helsing Südbahnen, Helsing.