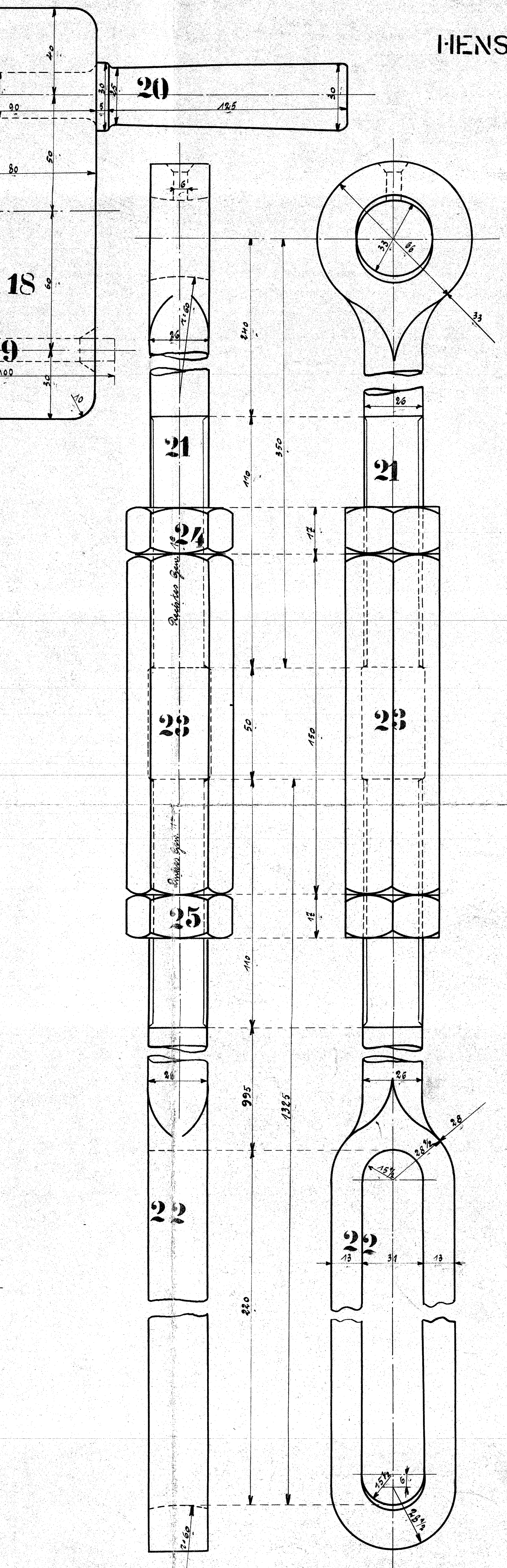
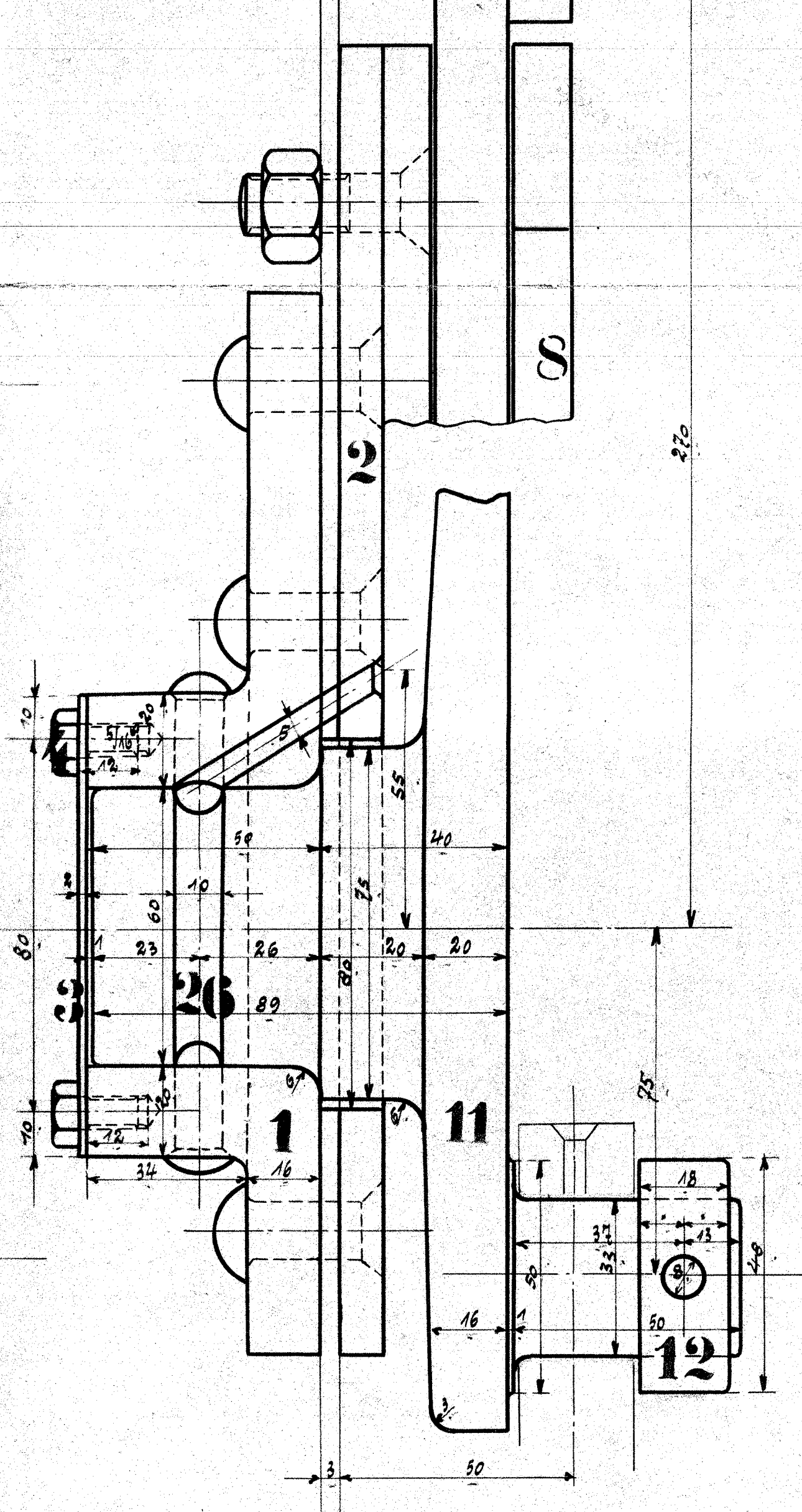
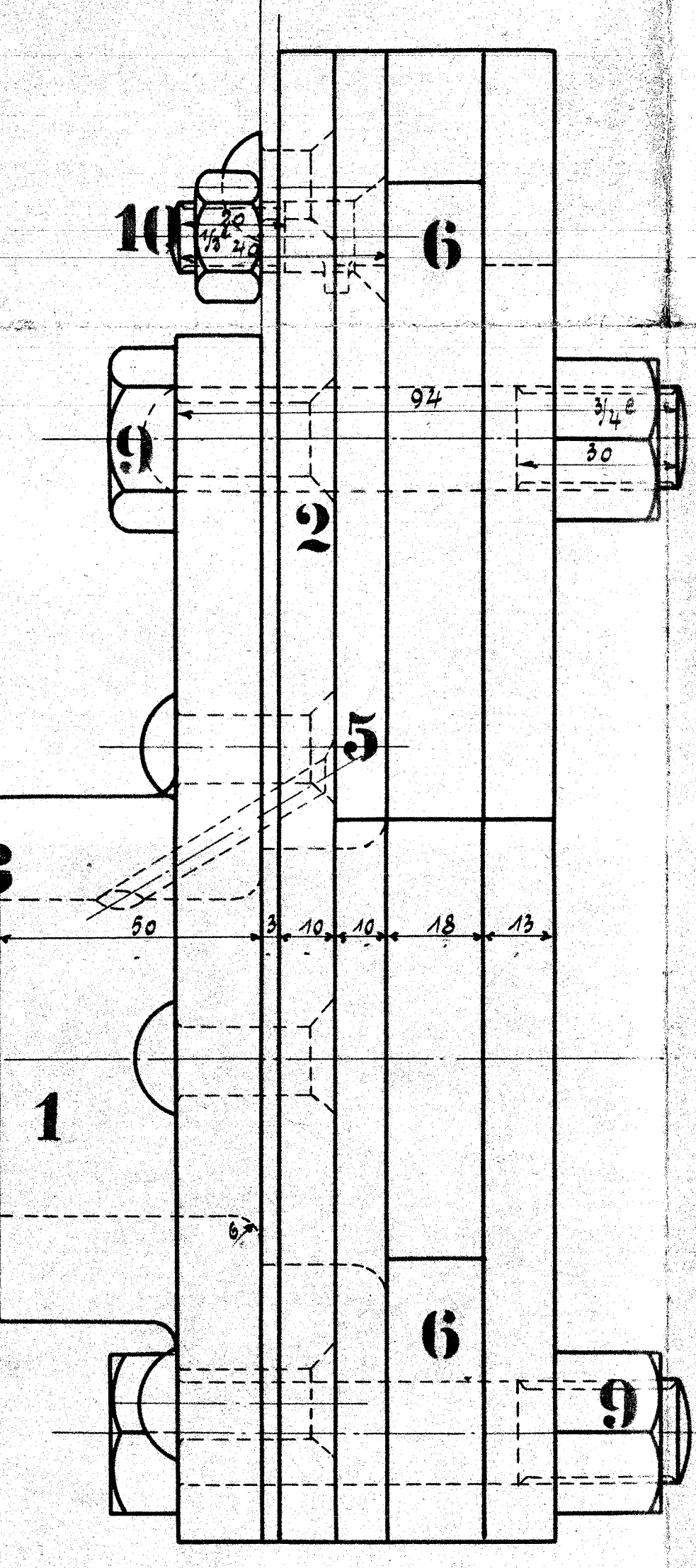
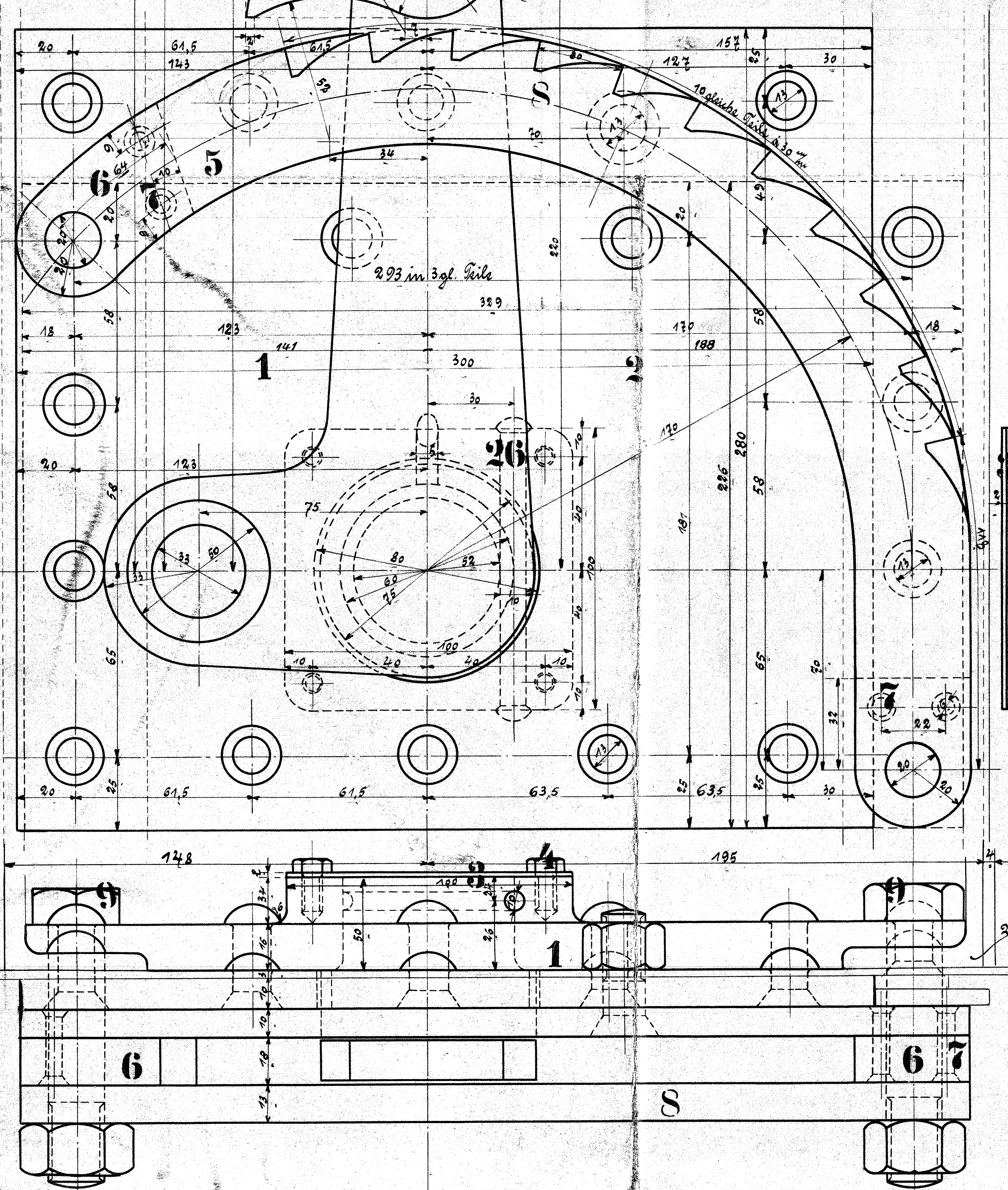
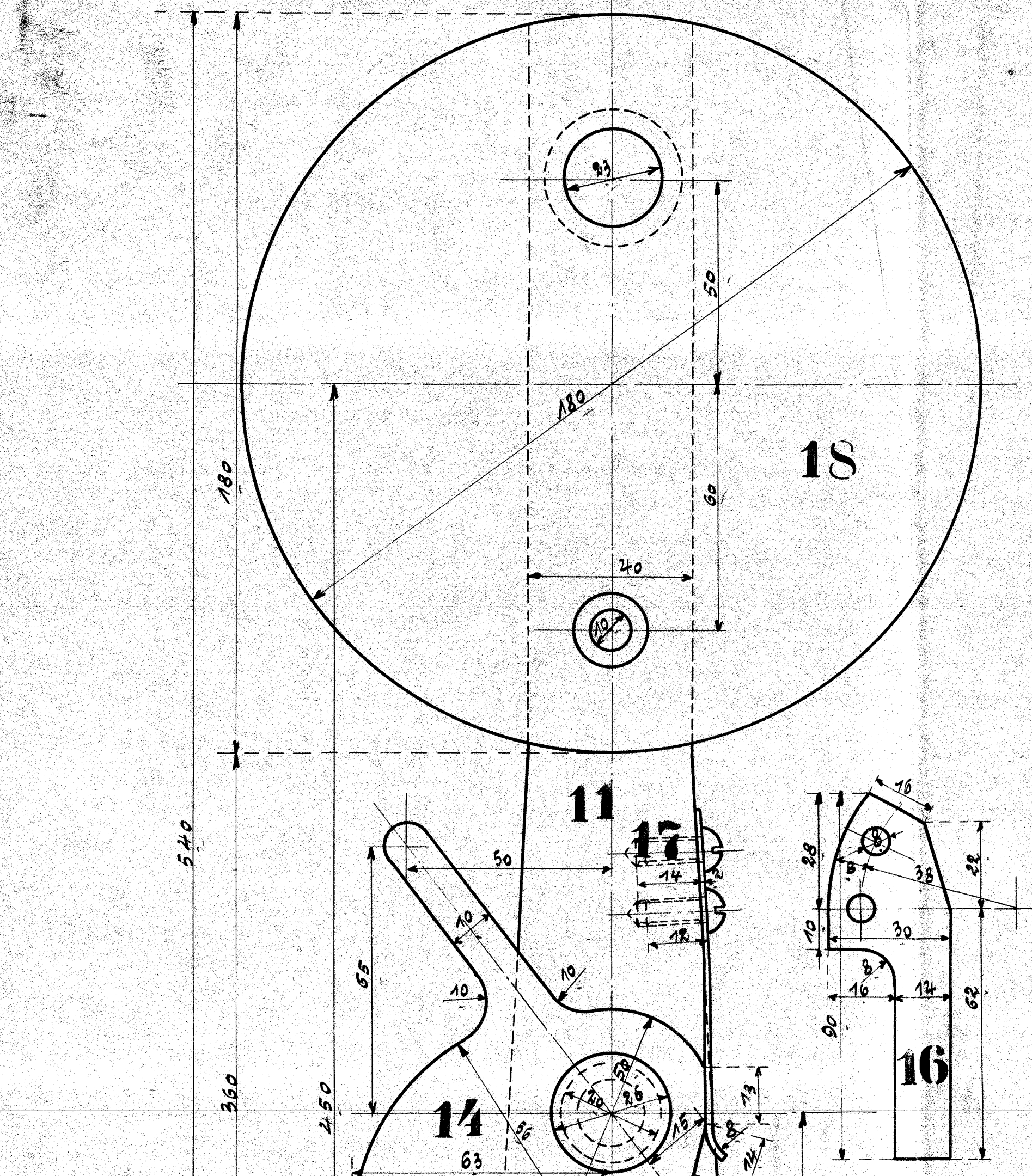


Stückzahl	Benennung	Nummer	Material	Bemerkung	Material-Bestellung für eine Lokomotive		Fertig-Gewicht kg:
					Rechen-Num.	Dimensionen und Modellzeichen	
1	Verstärkungskappe innen	1	St. E.				
1	" außen	2	"				
1	Abdeckblech	3	"				
4	Kopfbohrer	4	"				
1	Führungsbogen	5	"				
2	Abdeckplatte	6	"				
4	Wälzlager	7	"				
1	Federbogen	8	"				
2	Schrauben 3/4" mit Wälzern	9	"				
1	" 1/2" "	10	"				
1	Blindbolzen	11	"				
1	Spindel mit Bolzen	12	"				
1	Wälzbohrer	13	"				
1	Winkel	14	"				
1	Abdeckplatte	15	"				
1	Feder	16	St.				
2	Schrauben 3/16"	17	St. E.				
1	Gewindestift	18	St. E.				
1	Wälzlager	19	St. E.				
1	Spannschraube	20	"				
1	untere Zugstange	21	"				
1	untere "	22	"				
1	Spannschraube	23	"				
1	Wälzbohrer	24	"				
1	Wälzbohrer	25	"				
1	Wälzbohrer	26	"				



Brennbock mit Blindbolzen & vert. Zugstange

aus dem 1/8" Schweißblech und Stahlnieten

für die Fördung - Schrauben, Bolzen,

Blatt Nr. 10695, 259