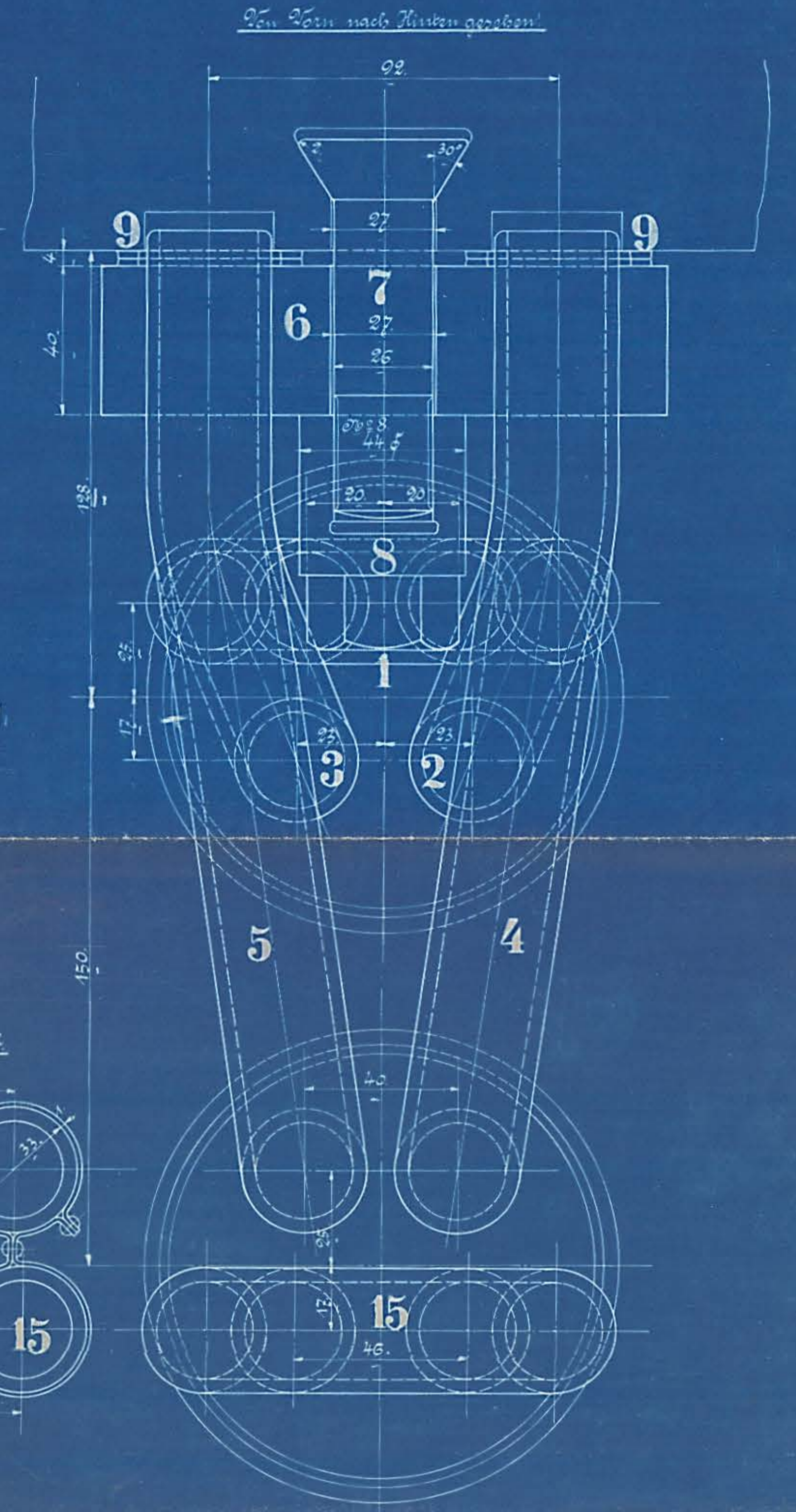
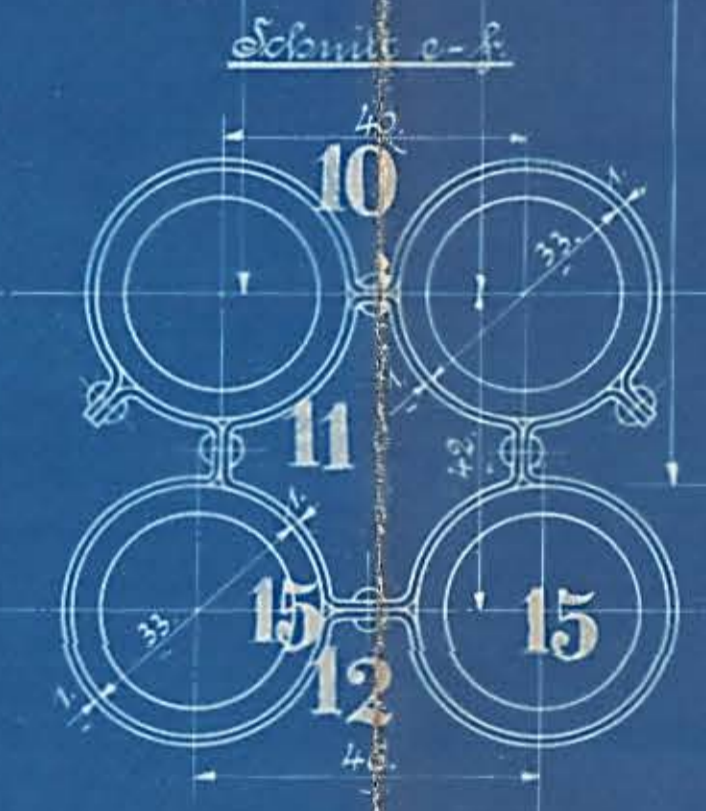
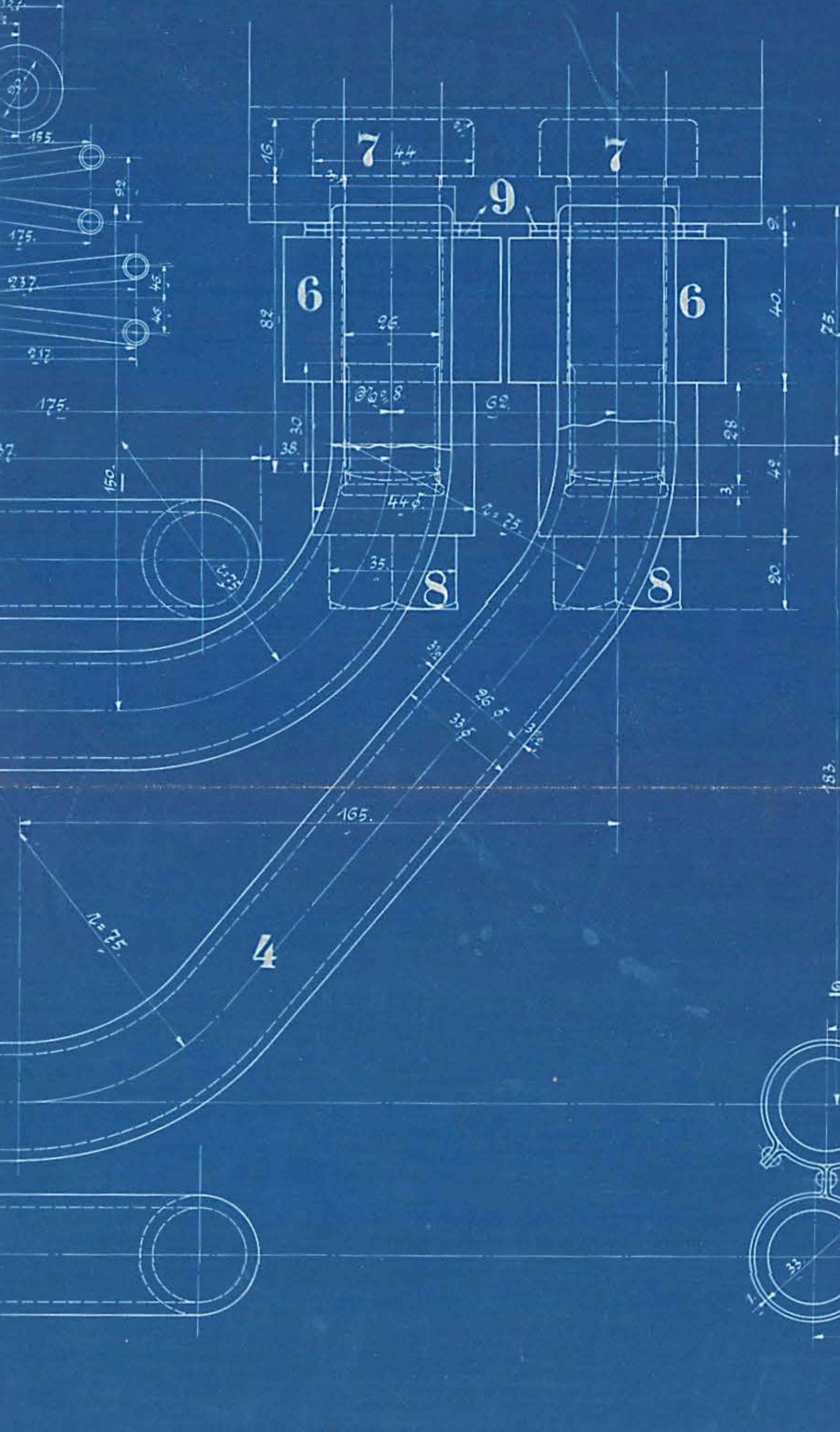
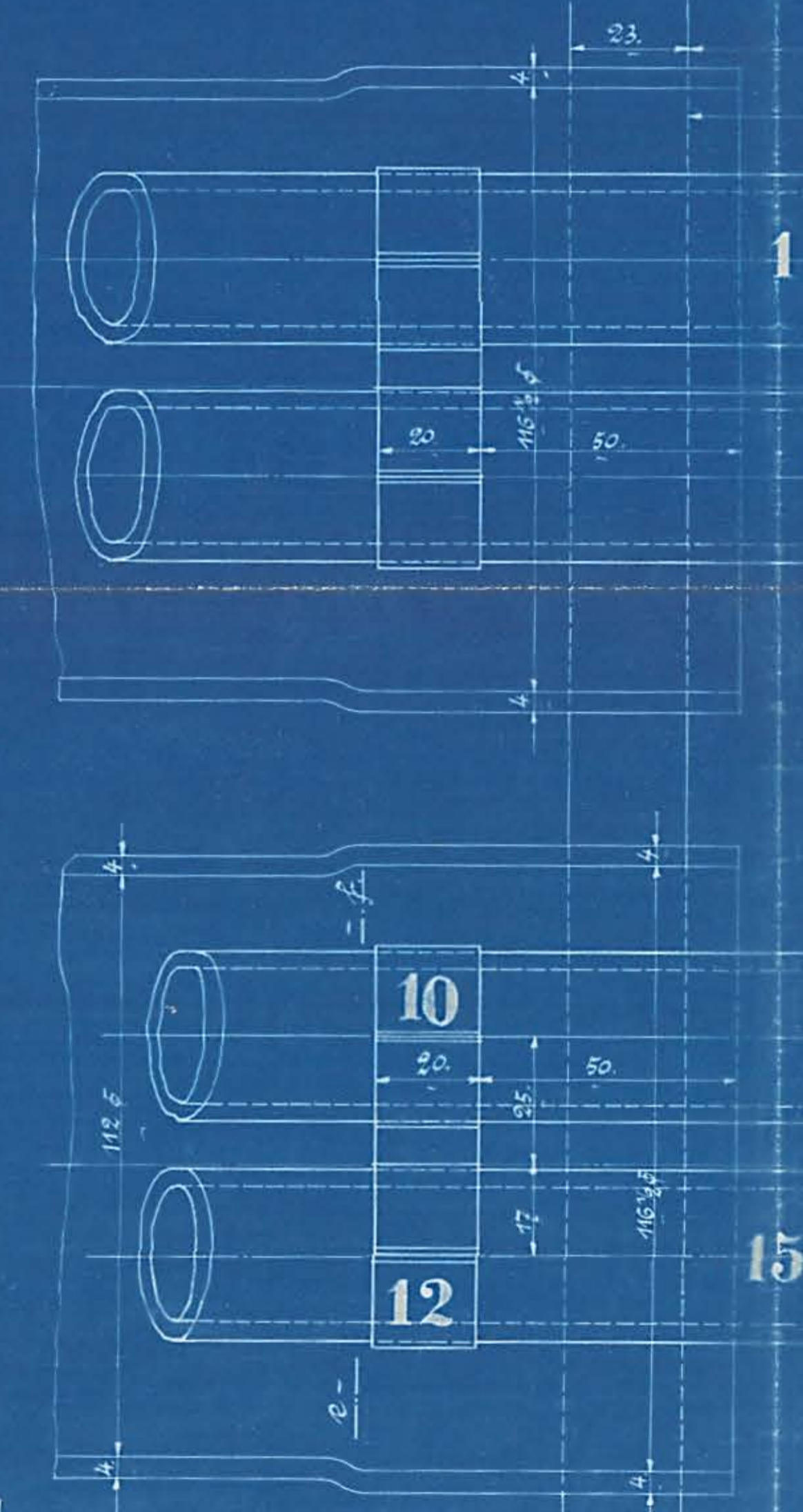
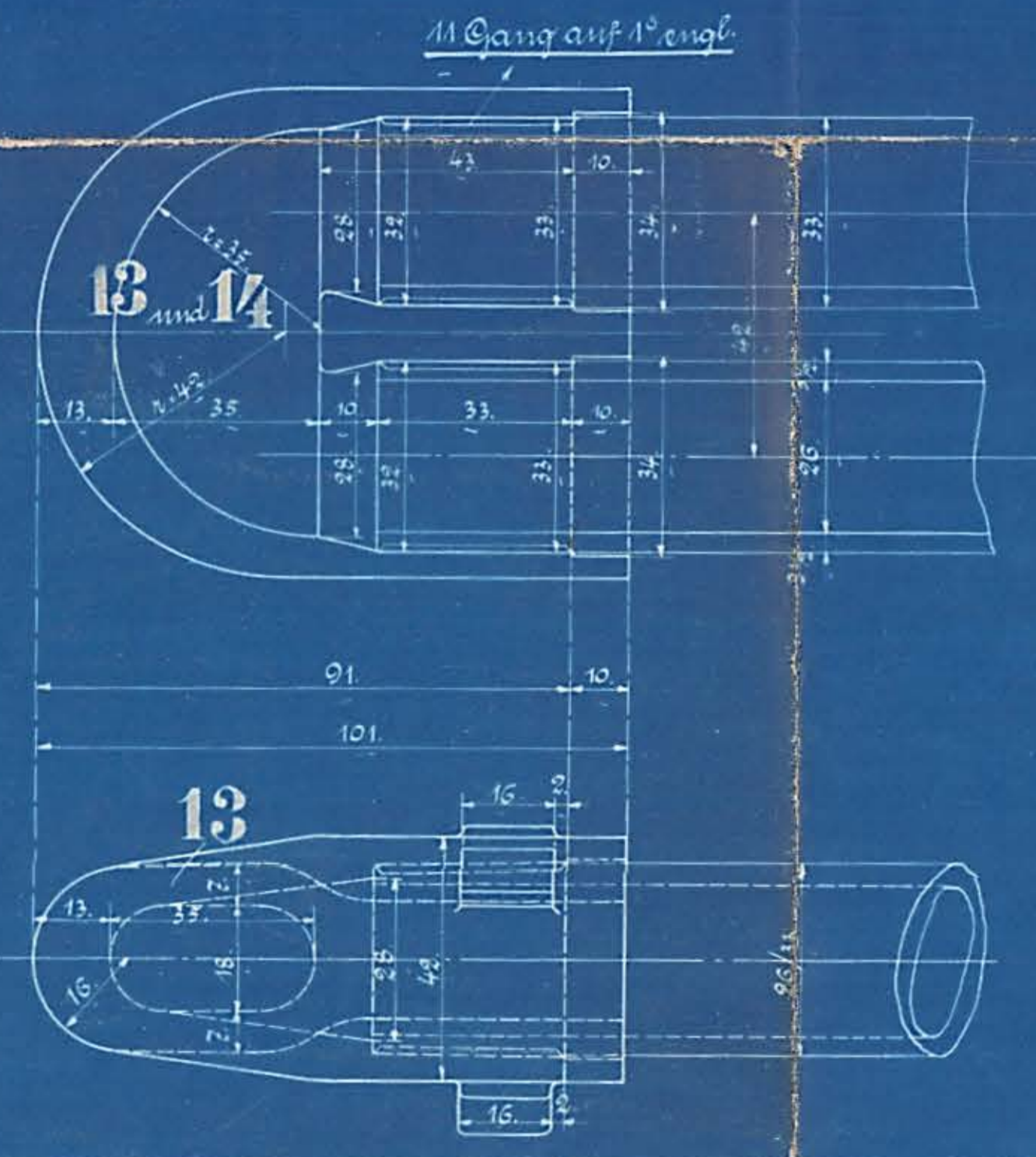
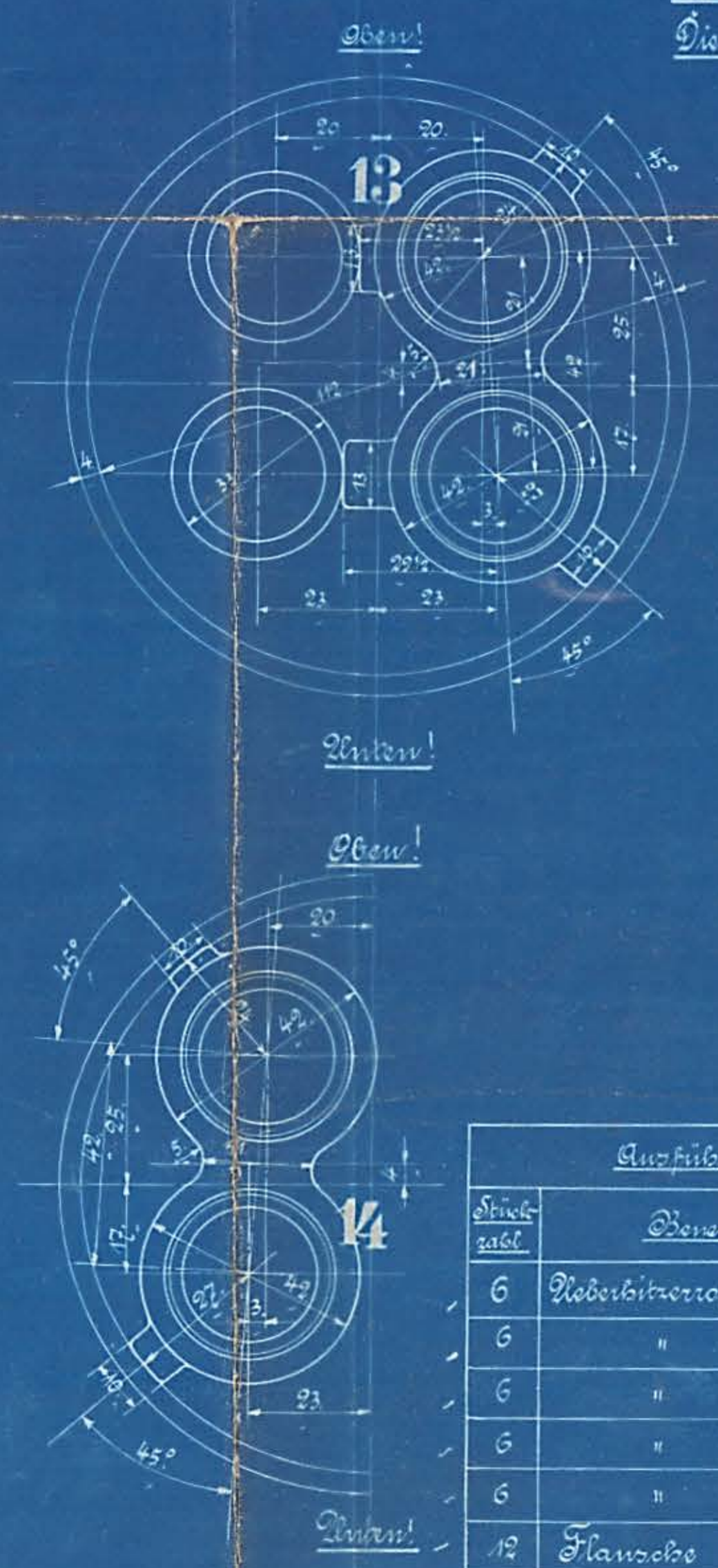
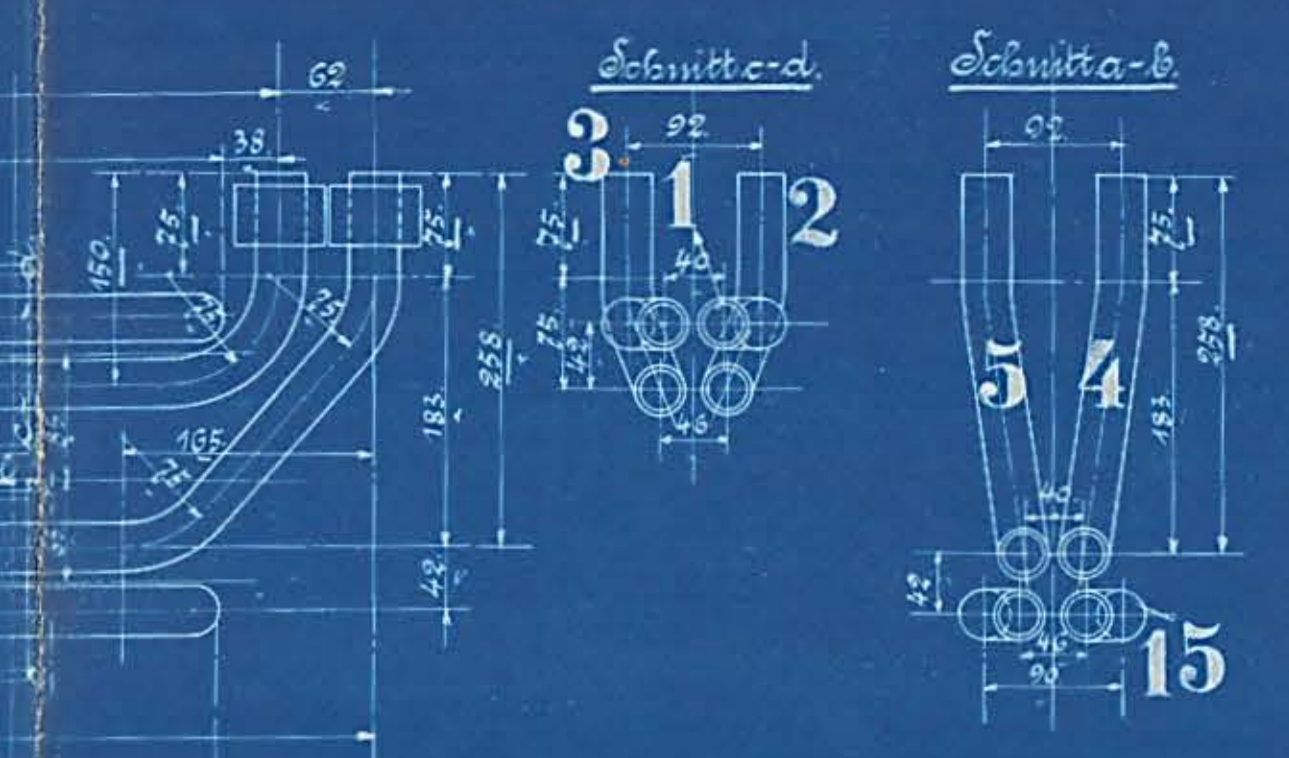
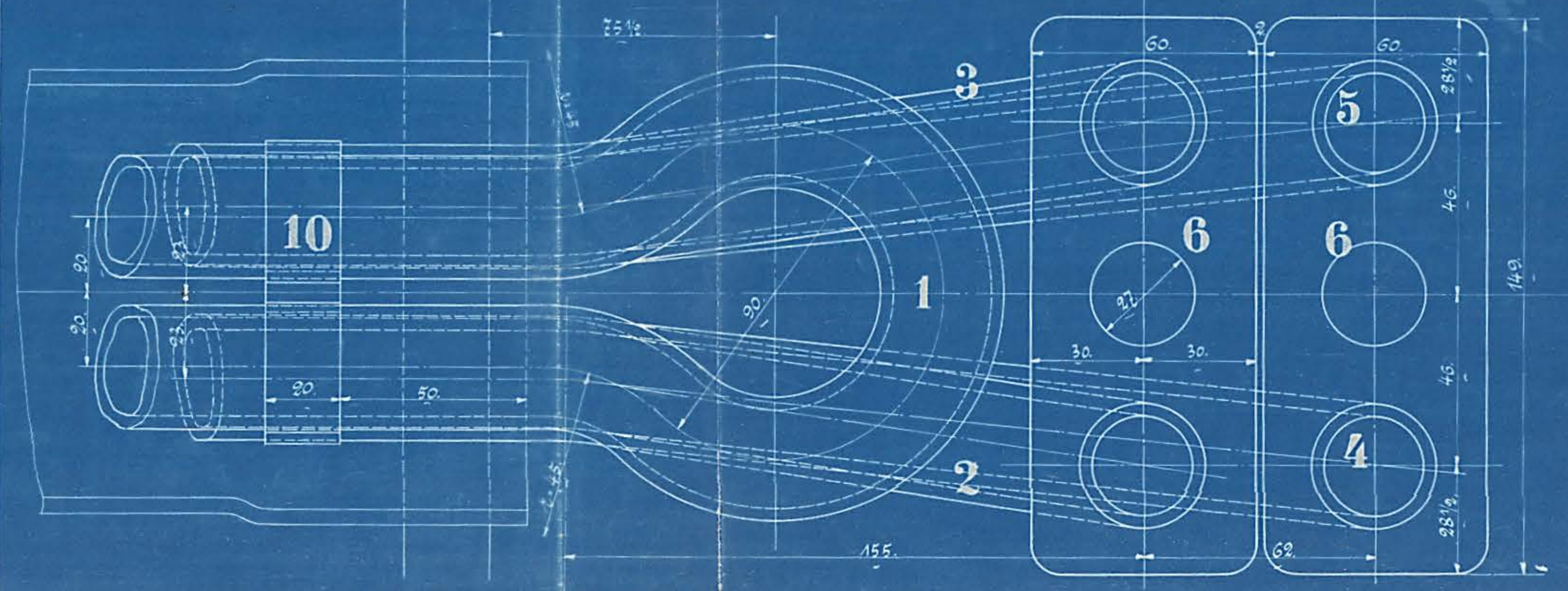


Die Hebersitzrohre sind vor dem Biegen so lang zu lassen, daß beim Durchschneiden der fertig gebogenen Rohre auf ihre richtige Länge die zum Biegen benutzten Enden unbedingt ganz abhalten. Die Biegung muß im gleichmäßig erwärmten Zustand erfolgen und darf bei derselben auf keinen Fall eine stellenweise Abkühlung durch Wasser erfolgen. Die eingeschnittenen Maße sind genau einzuhalten.

- 2415 2200 1
- 2477 2900 2
- 2493 2900 3
- 2315 2985 4
- 2325 2935 5
- 2320 2950 6



Ausführung für eine Lokomotive					Materialbestimmung für ein Rohrstück		Lager- größe
Stück- zahl	Benennung	Nummer	Material	Benennung	Stück- anzahl	Material- bezeichnung	
6	Hebersitzrohre	26/33 f	1	St. G.	1	St. G.	
6	"	"	2	"	1	"	
6	"	"	3	"	1	"	
6	"	"	4	"	1	"	
6	"	"	5	"	1	"	
12	Flansche	"	6	"	1	"	
12	Schrauben	"	7	"	1	"	
12	Mutter	"	8	"	1	"	
24	Stützringe	"	9	St. G.	1	"	
12	Oberteil	"	10	St. G.	1	"	
12	"	"	11	"	1	"	
12	"	"	12	"	1	"	
12	Hebersitzrohre	"	13	St. G.	1	"	
12	"	"	14	"	1	"	
6	Hebersitzrohre	26/33 f	15	St. G.	1	"	



Rohre und Teile zum Hebersitzer
 zu den 1 B - Tender - Lokomotiven
 für die Halding - Südbahnen, Halding.
 Fabrik-Nr 10693/94
 v. 30/11 11/11
 Zeichn. Nr. 266