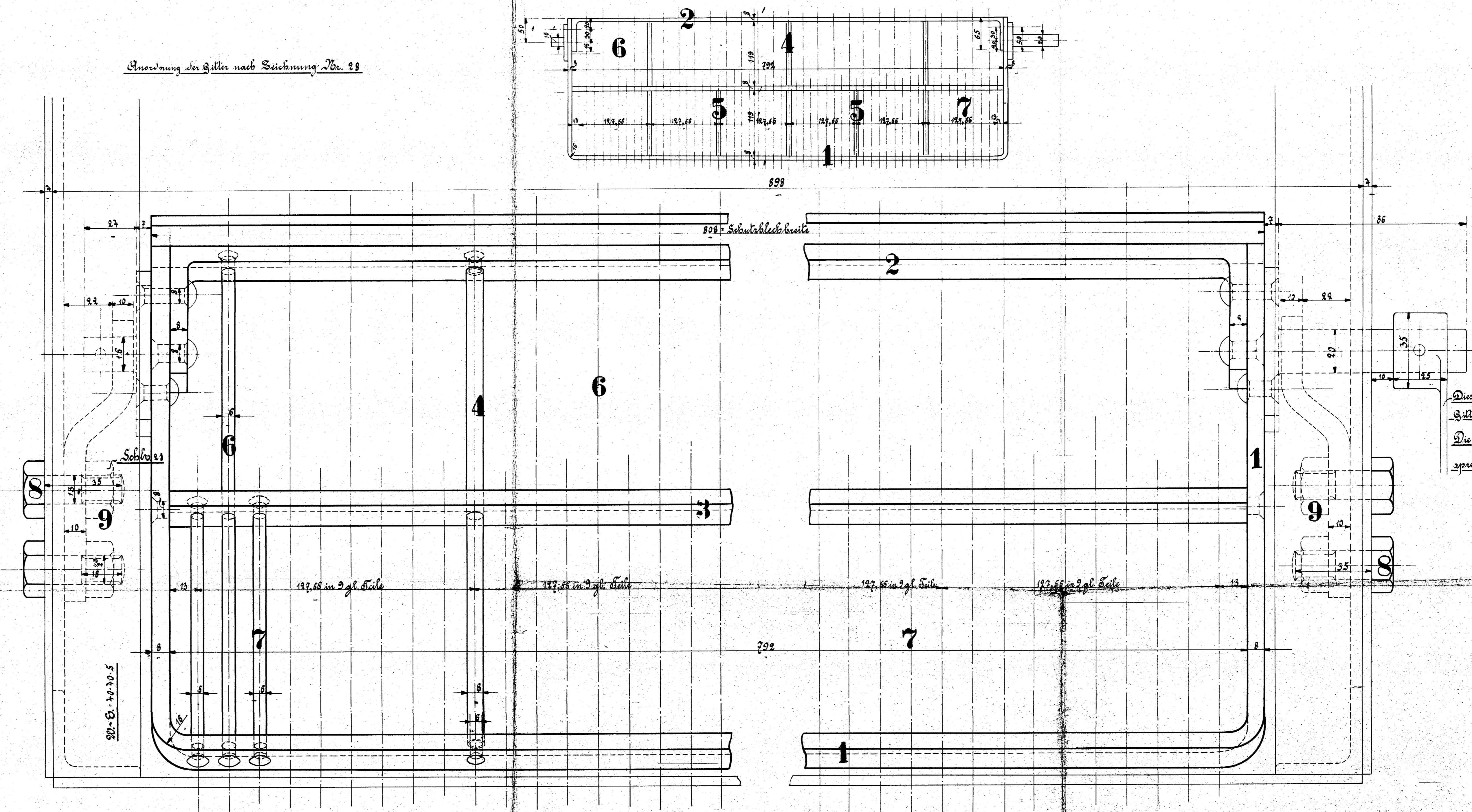
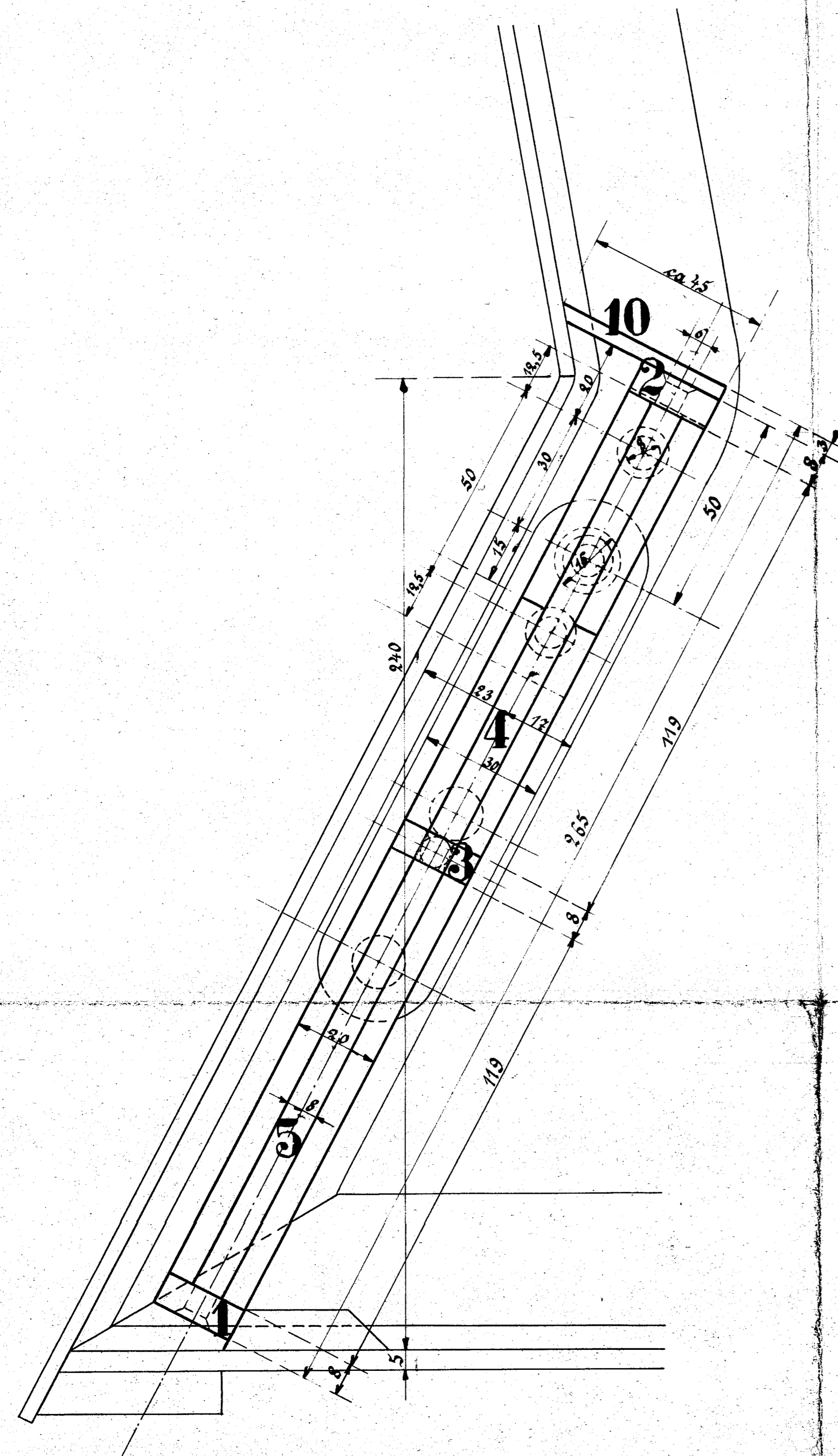


Anordnung der Gitter nach Zeichnung Nr. 28



Dieses Blech sitzt bei beiden
Gittern auf der rechten Seite.
Die Zapfen müssen senkrecht
sprachend versetzt werden.

Ausführung für eine Lokomotive.				Material Bestellung für eine Lokomotive		Fertig- gewicht
Stück- zahl	Benennung	Nummer	Material	Werkstatt	Dimensionen und Modellzeichen	kg.
2	gehobene Flach-E. 20/8	1	St-E			
2	" " " 20/8	2	" "			
2	Flach-E. 20/8	3	" "			
6	Gitterstäbe 8 f	4	" "			
2	" " 8 f	5	" "			
2	" " 6 f	6	" "			
2	" " 6 f	7	" "			
8	Schrauben 1/2"	8	" "			
8	Muttern	9	" "			
2	Schulbleche	10	" "			

HENSCHEL & SOHN
CASSEL

*Funkengitter zum Aschkasten
zu den Tender-Lokomotiven
für die Holsing Südbahnen, Holsing.*