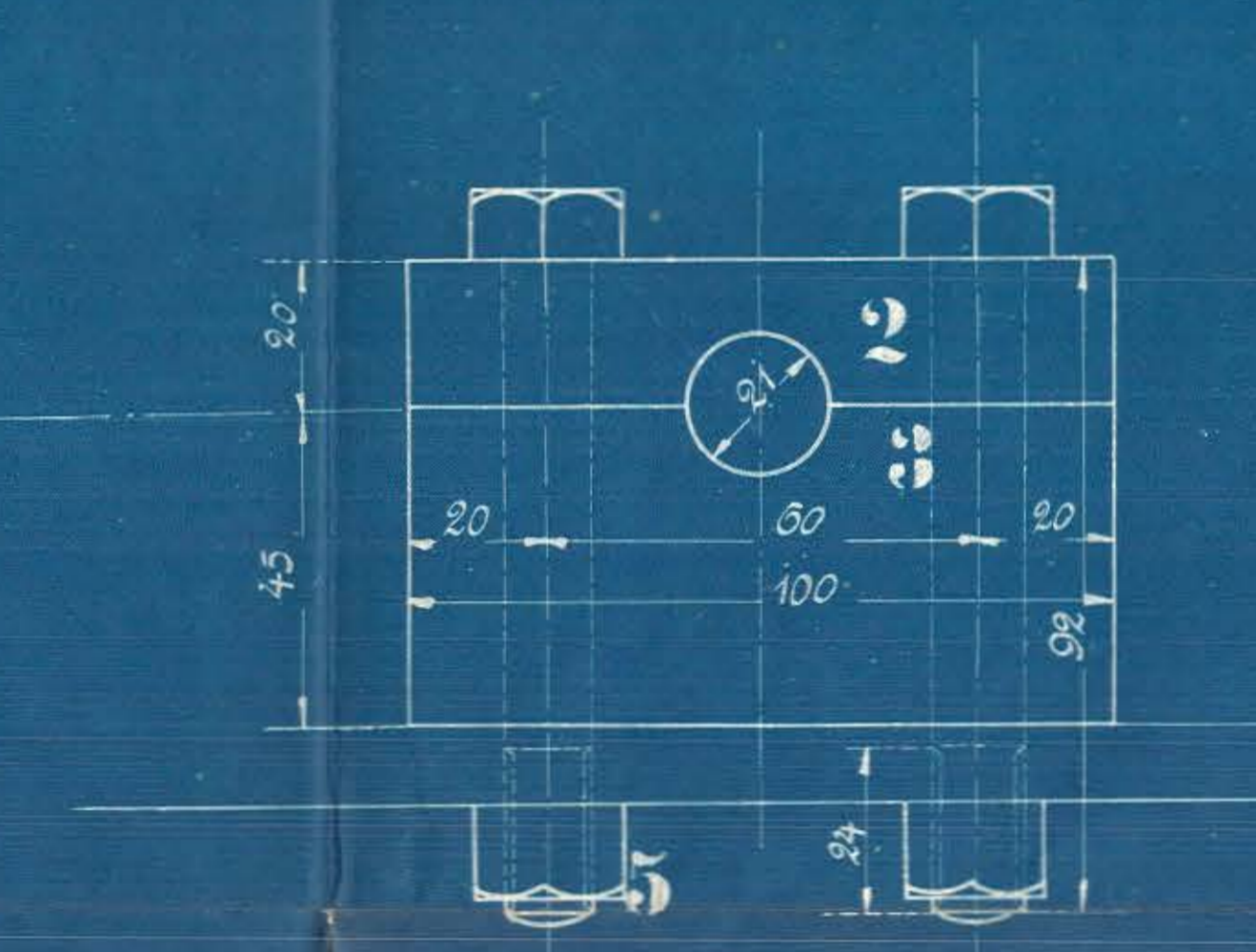
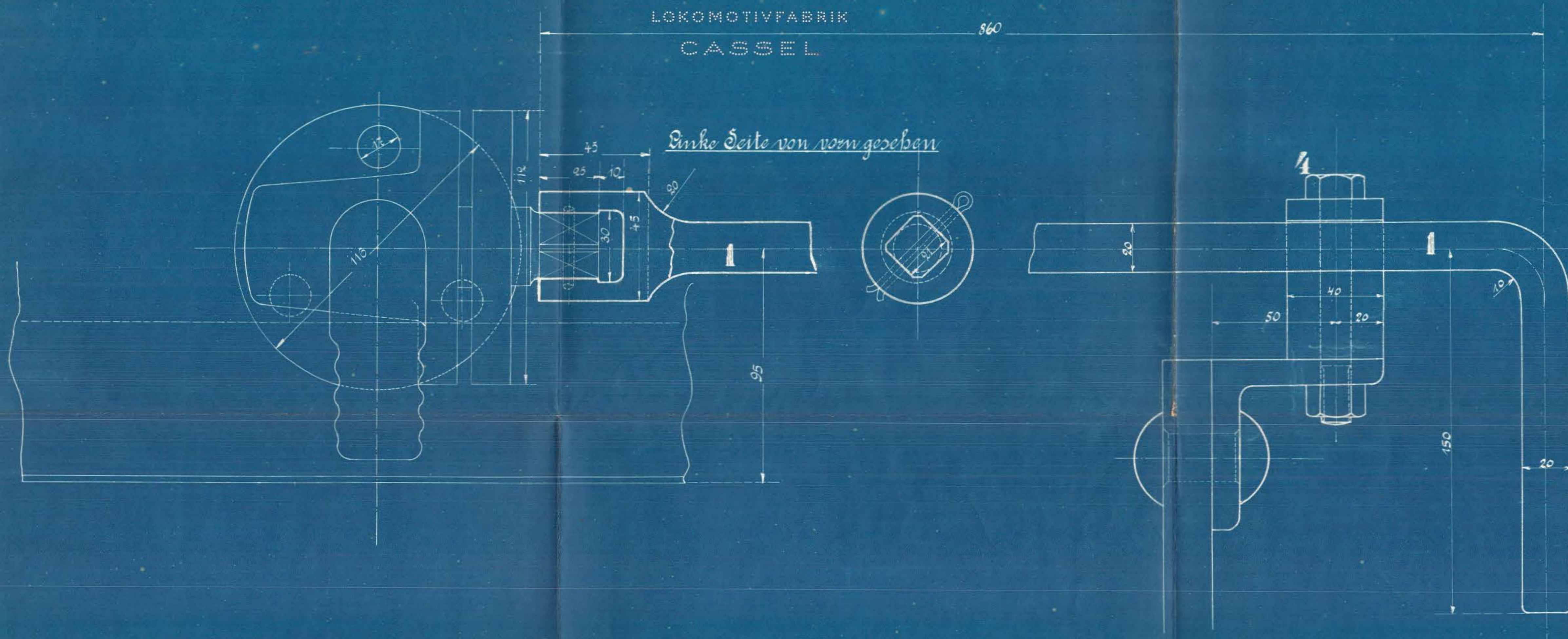


HENSCHEL & SOHN  
LOKOMOTIVFABRIK  
CASSEL



Ausführung für eine Lokomotive					Anzahl Bestellung für eine Lokomotive		Fertig-
Stück-	Benennung	Nummer	Material	Werkstatt	Zusammen-	Dimensionen	Gewicht
zahl					Part.	und Modell-	kg:
						Zeichen	
1	Steckschlüssel	1	Fl. E				
1	Lager-Oberstück	2	" "				
1	" " Unterstück	3	" "				
2	Schrauben 1/2"	4	" "				
2	Muttern 1/2"	5	" "				

HENSCHEL & SOHN  
CASSEL

Steckschlüssel zum Kesselablassrohr  
zu den 10" Tender-Lokomotiven  
für die Holding Südbahnen, Holding  
Fabr.-Nr. 11363 Zeichn.-Nr. 512