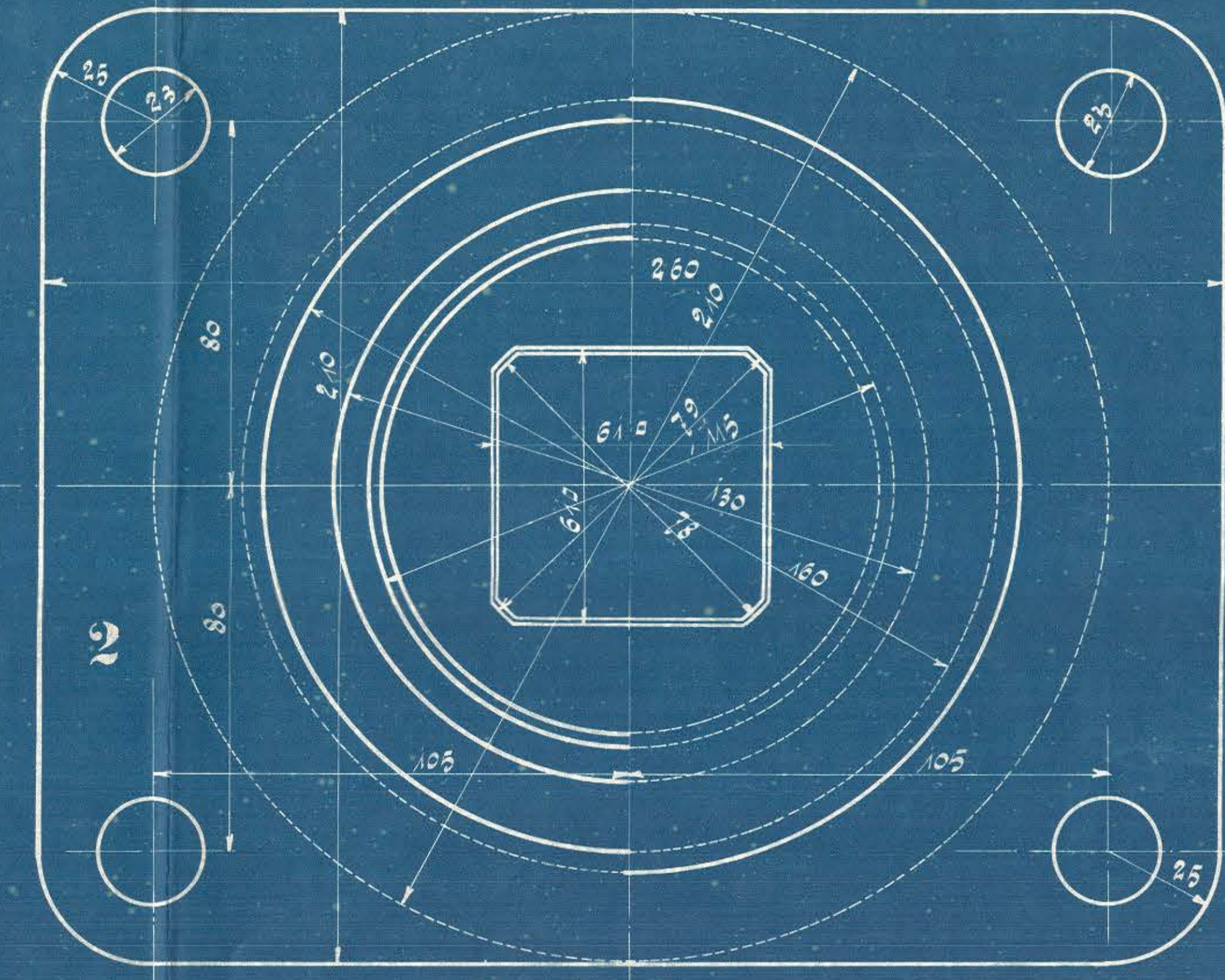
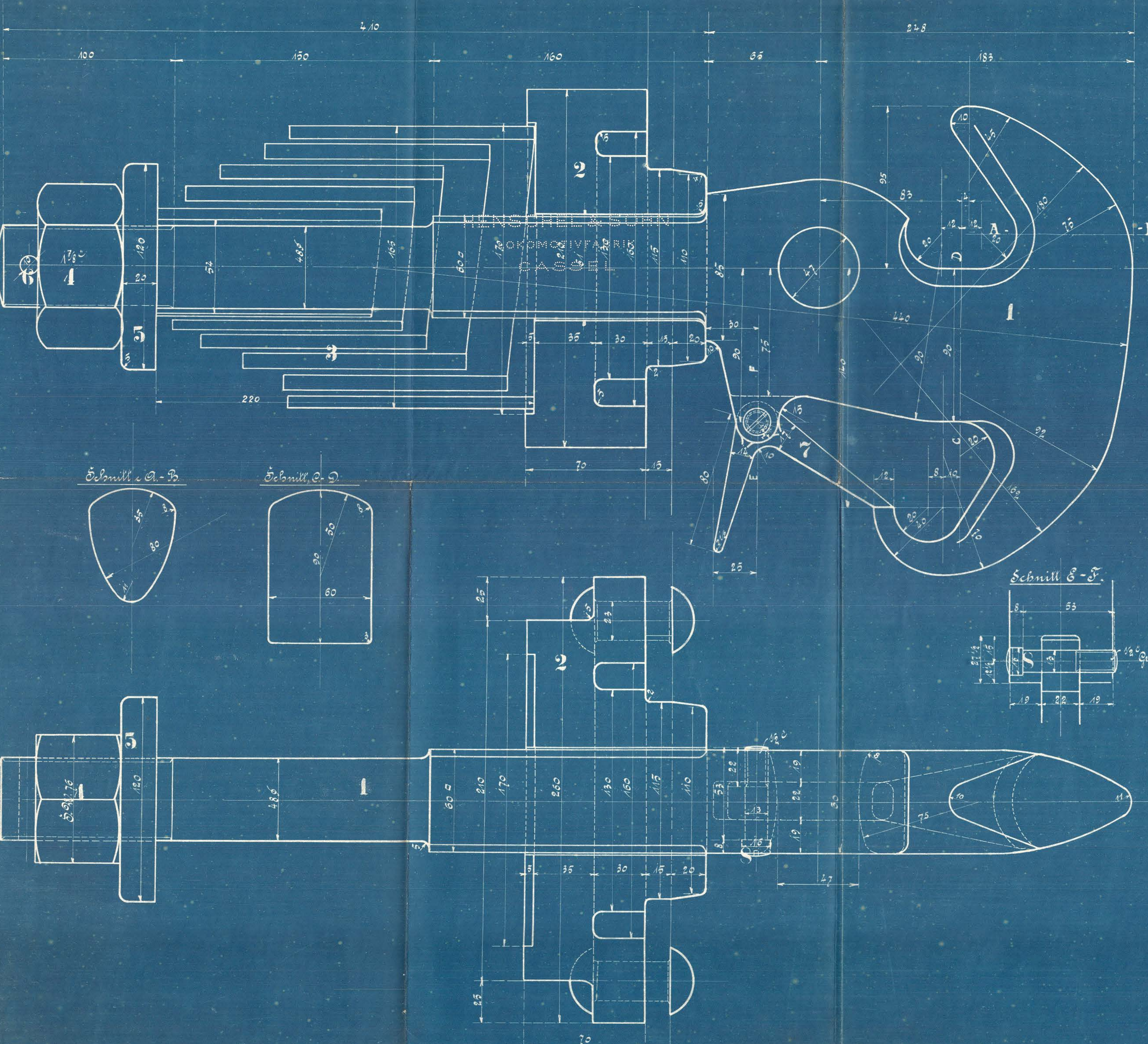


658



Ausführung für eine Lokomotive.				Maßstab 1:10 (für die Fertigung)		Fertig-Gewicht
Stückzahl	Benennung	Nummer	Material	Werkstatt	Dimensionen und Modellzeichen	kg:
2	Augbolzen	1	Fl. 5		Quers. best.	
2	Federbolzen	2	S. 5			
2	Stäbe	3	Stahl		Quers. best.	
2	Stützen	4	Fl. 5			
2	Scheiben	5	"			
2	Spindeln	6	"			
2	Klingen	7	"			
2	Schrauben	8	"			

HENSCHEL & SOHN
CASSEL

Augbolzen
in der 10" Tender-Lokomotive
für die Kolding Südbahnen, Kolding
Fabr.-No 11363
Zeichn. No 104