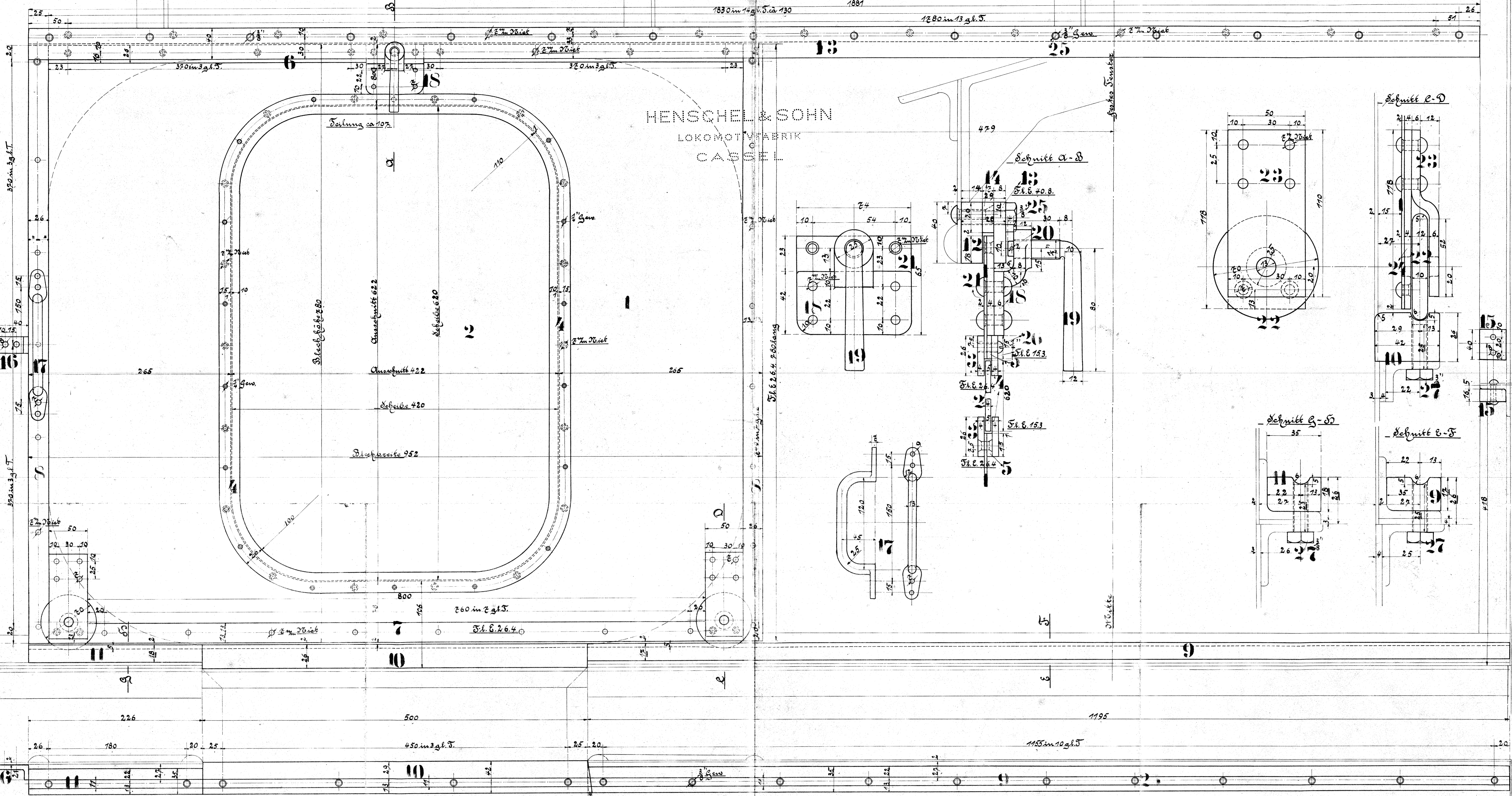


HENSCHEL & SOHN
LOKOMOTIVFABRIK
CASSEL



Ausführung für eine Lokomotive.					Material-Bestellung für eine Lokomotive		Fertig-Gewicht
Stückzahl	Benennung	Nummer	Material	Werkstatt	Dimensionen und Modellzeichen		kg:
2	Schiebekörper links		St. E.				
2	Glasscheiben		Springstahl				
2	St. E. Rahmen außen		St. E.				
2	" innen						
2	" 15x3						
2	St. E. 26.4 oben						
2	" unten						
4	" seitlich						
2	Laufschienen vorn						
2	" mittig						
2	" hinten						
2	Führungseisen						
2			St. E. 40.8				

2	Zwischenschichten 20.2.1881	St. E.	
2	Anschläge vorn		
2	" hinten		
2	Handgriffe		
2	Führungen		
2	Druckschrauben		
2	Splinte		
2	Unterlagen		
4	Stellen		
4	Stalter		
4	Unterlagen		
30	Kopfschrauben $\frac{1}{2}$ " 28 lang		
36	Schrauben $\frac{1}{2}$ " 13 lang		
34	Kopfschrauben $\frac{1}{2}$ " 25 lang		

Schrauben, Muttern und Schlüsselweiten nach besonderer Tabelle!

HENSCHEL & SOHN
CASSEL

Seitliches Schiebefenster
zu den 1-2-Bochs.-Tender-Lokomotiven
für Felding-Eisenbahnen.