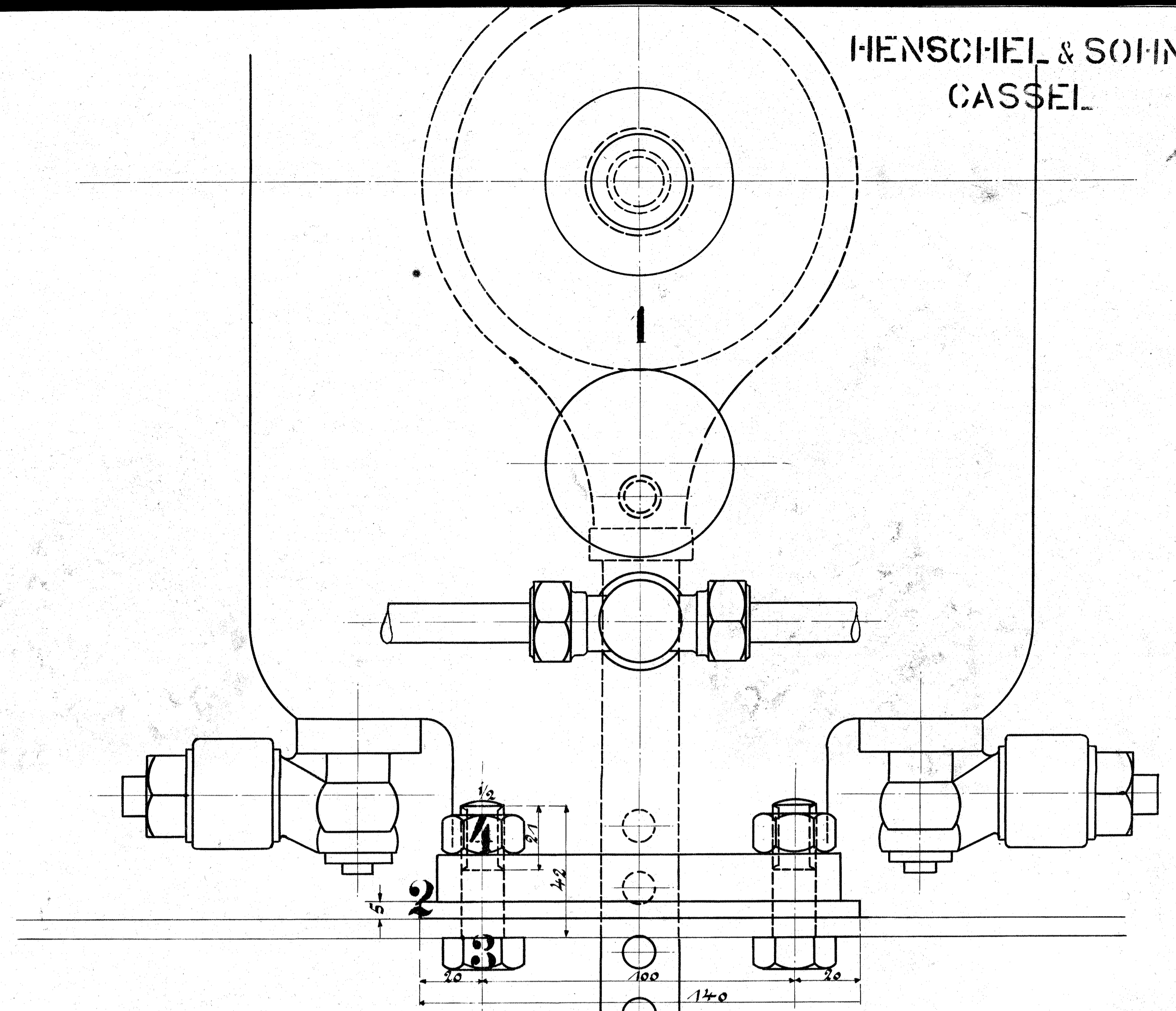
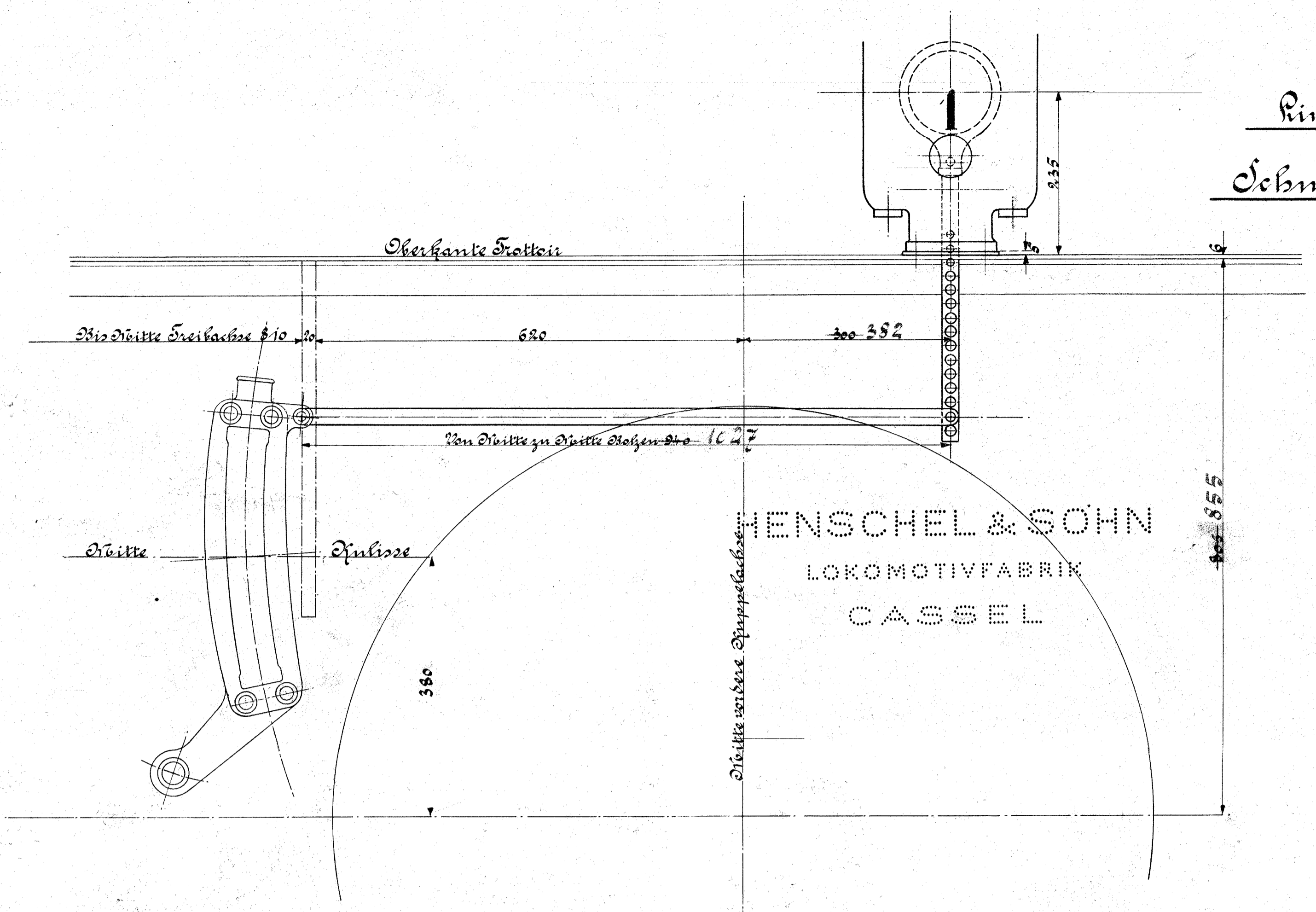
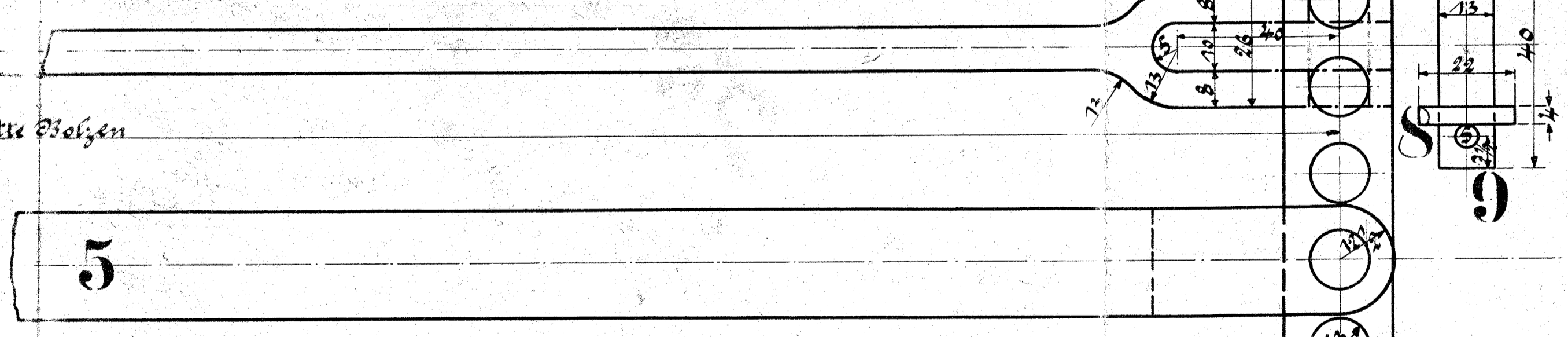
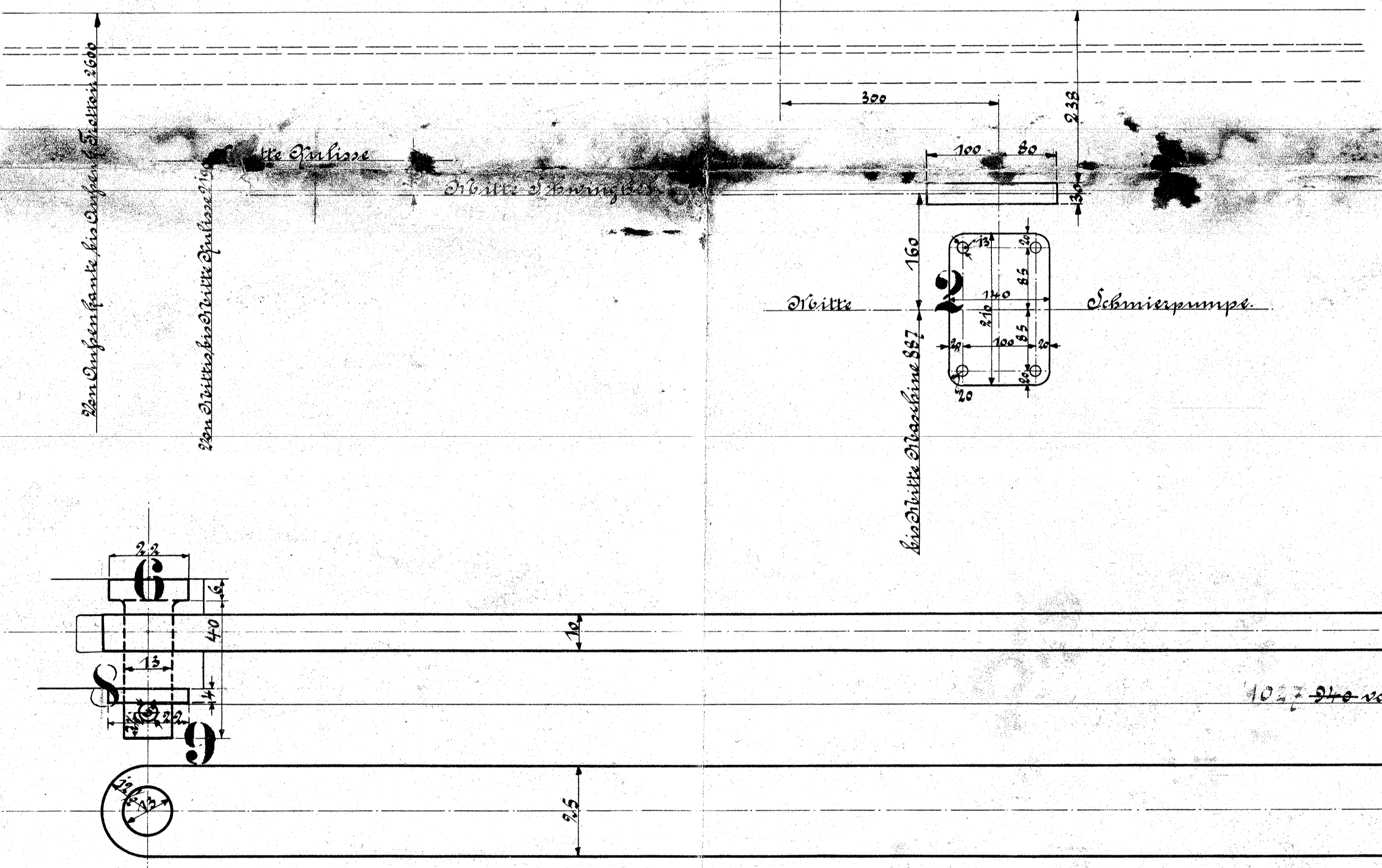


*Linke Obermaschine  
Schmierpumpe von innen gesehen.*



*Schrauben und Mutter nach dänische Tabelle  
Bolzen, Augen durch Einsetzen härten.*



*Die unteren 10 Löcher des Schwinghebels sind auf 13 mm  $\phi$  aufzubohren.*

Ausführung für eine Lokomotive.					Materialbestellung für eine Lokomotive	
Stückzahl	Benennung	Nummer	Material	Bemerkung	Dimensionen und Modellzeichen	Fertig-Gewicht kg:
1	Schmierpumpe compl	1	St. B.			
1	Unterlegplatte	2	St. B.			
4	Schrauben $\frac{1}{2}$ "	3	-			
4	Muttern $\frac{1}{2}$ "	4	-			
1	Zugstange	5	-			
1	Bolzen	6	-			
1		7	-			
2	Unterlegscheiben	8	-			
2	Splinte	9	-			

Zug zur Schmierpumpe.

1-C Tender-Lokomotive für die

für Holtenau Eisenbahn.