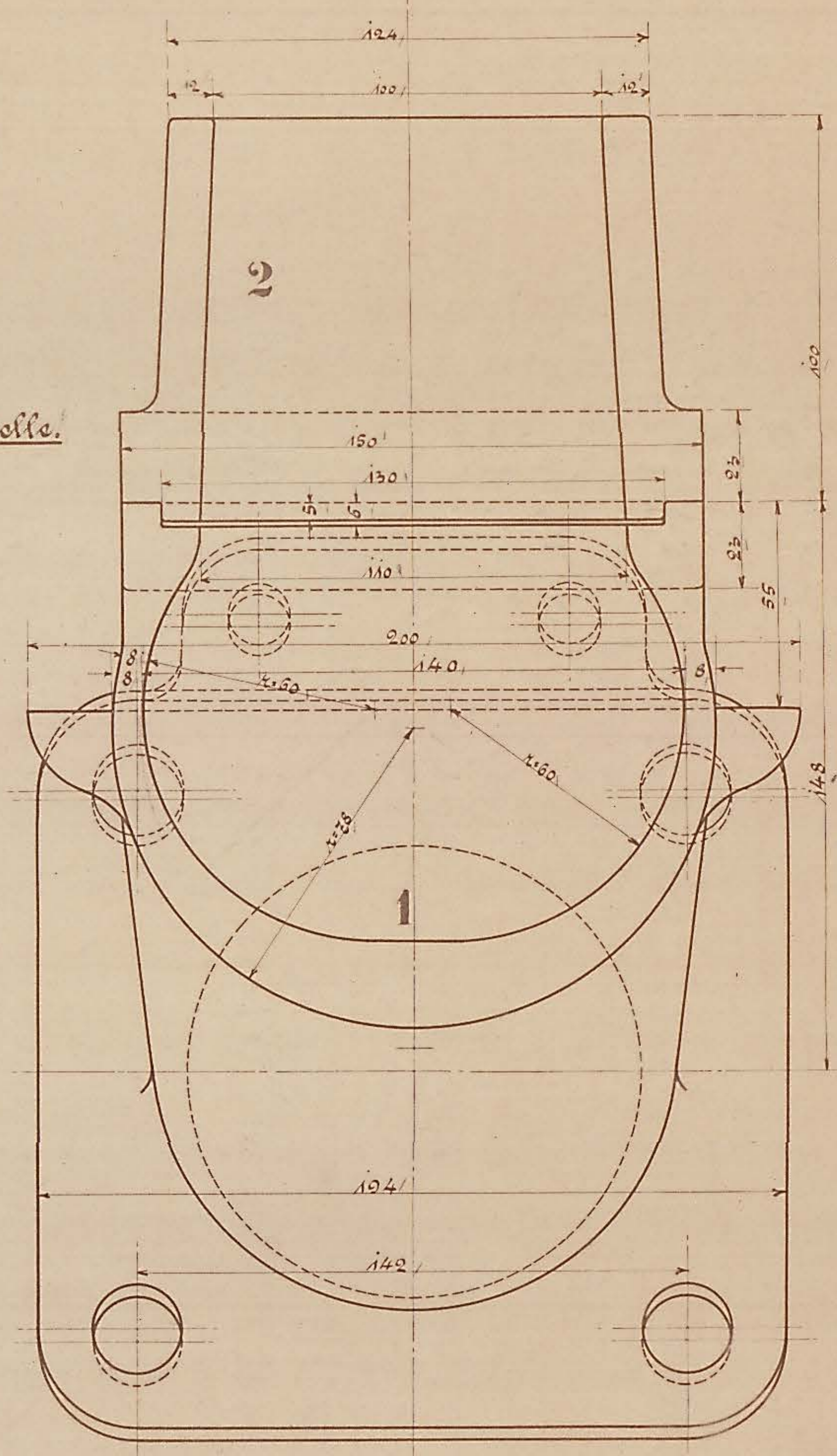
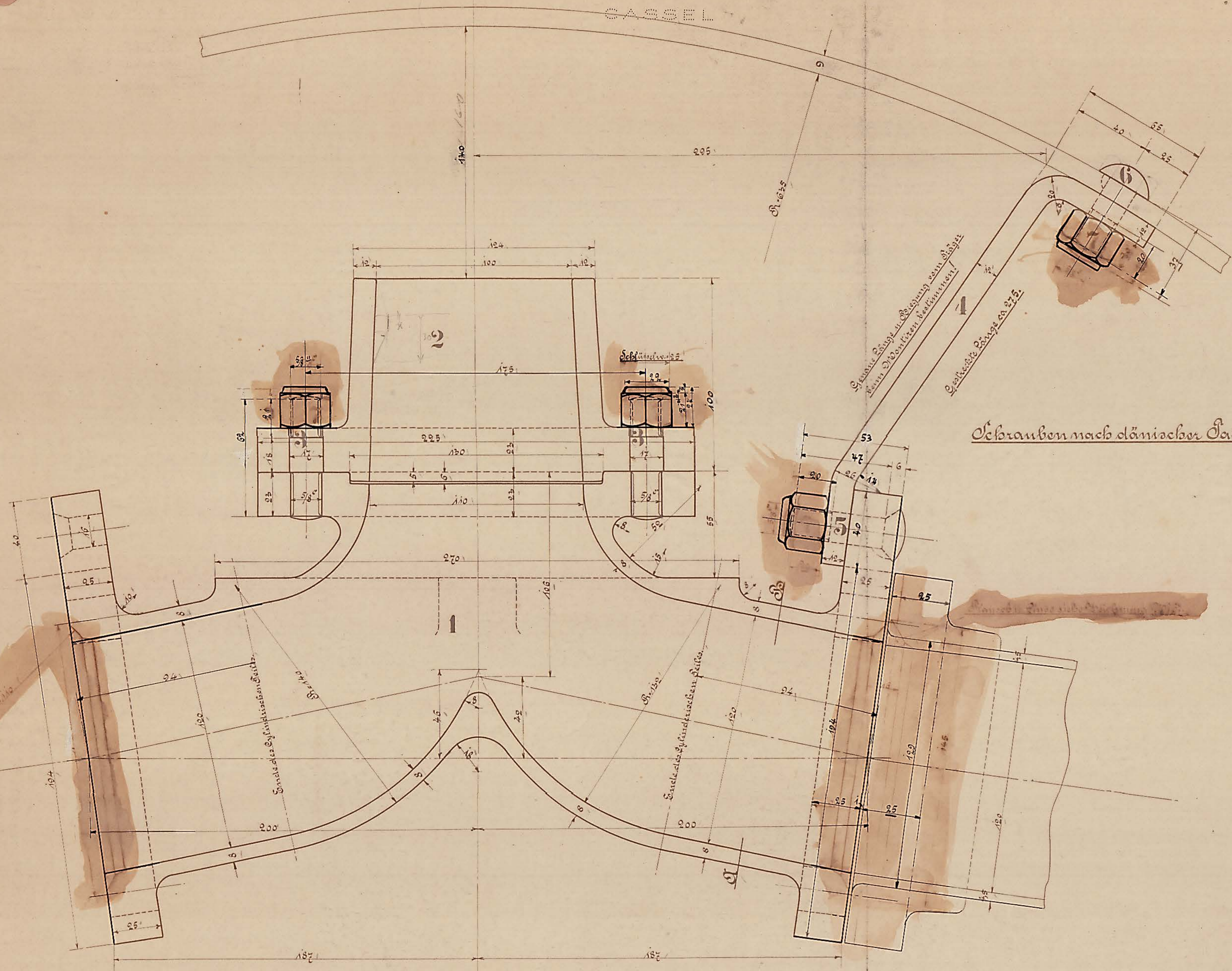
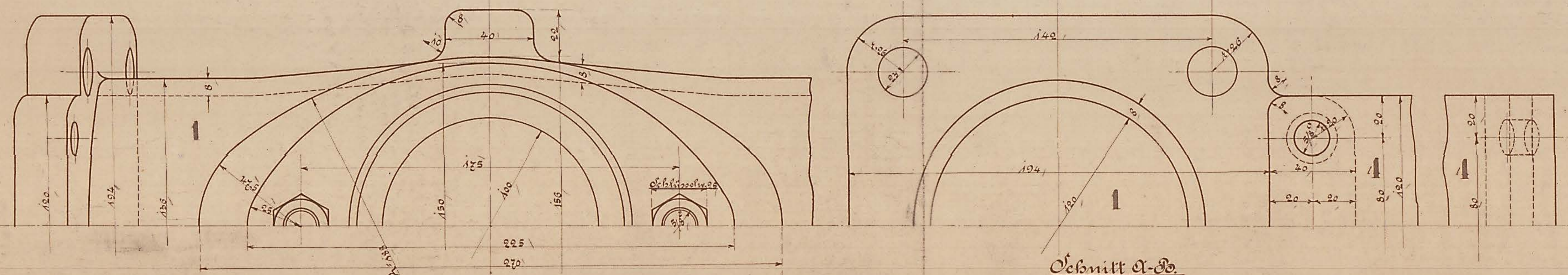


Ausführung für eine Lokomotive.				Material-Bestimmung für eine Lokomotive.		Fertig-Gewicht	
Stückzahl	Benennung	Nummer	Material	Bemerkung	Dimensionen und Modellzeichen	kg.	
1	Sechsaeder	1031/33	St. E.				
1	Genuss		"				
2	Loftschrauben		St. E.				
2	Stäger		"				
4	Schrauben versenkt		"				
4	"		"				
10	Muttern		St. E.				



Schrauben nach dänischer Form.



Sechsaeder.
von den 1/2 gsk. Oberstd. Tender-Locomotiven
für die Langlandsbahn.