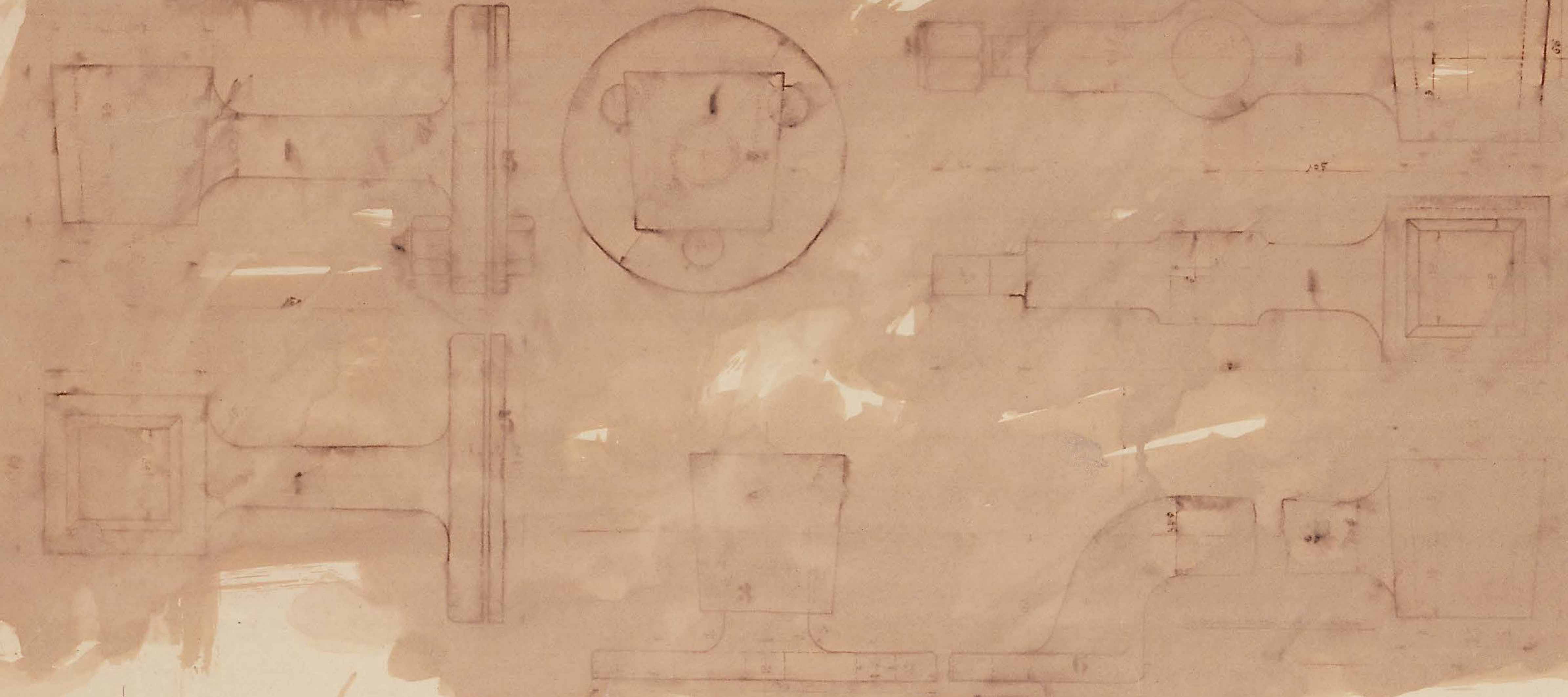
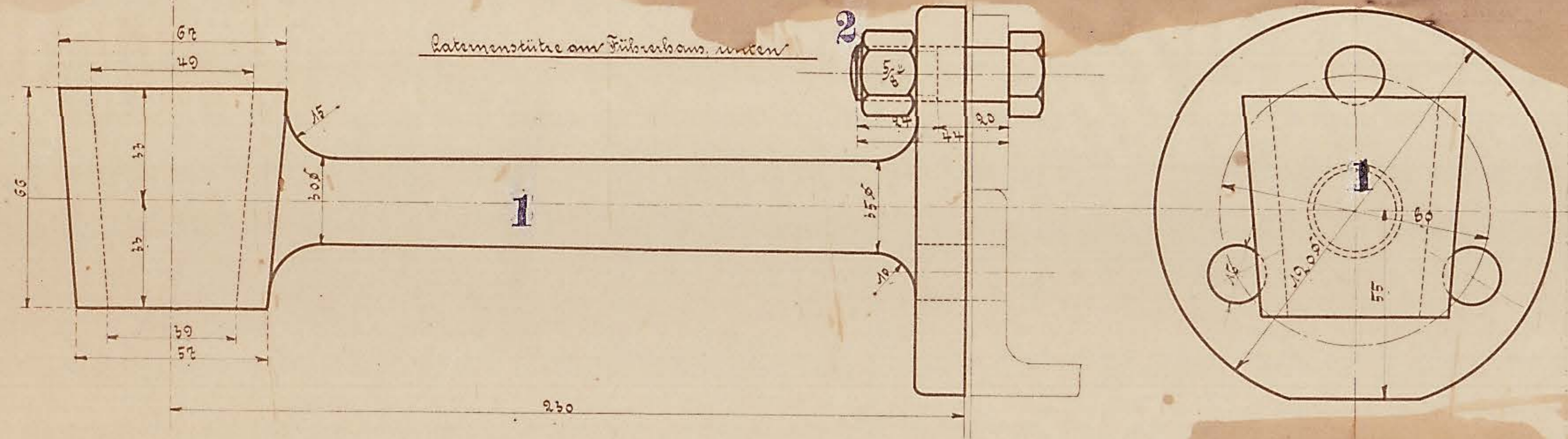


Seitenansicht am Führerhaus oben

Seitenansicht am Führerhaus unten



Katernenstütze am Führerhaus unten



Einführung für eine Lokomotive				Art. Darstellung für eine Lokom.		Zerleg.
Stückzahl	Benennung	Stückzahl	Material	Stückzahl	Dimensionen in Millimetern	Leg.
2	Leitbahnen	1	St. 8			
6	Schrauben 3/8" in Muttern	2	" "			

Katernenstützen

zu den 101-24 Tender Lokomotiven

für die Langlandsbahn, Bozenbozen