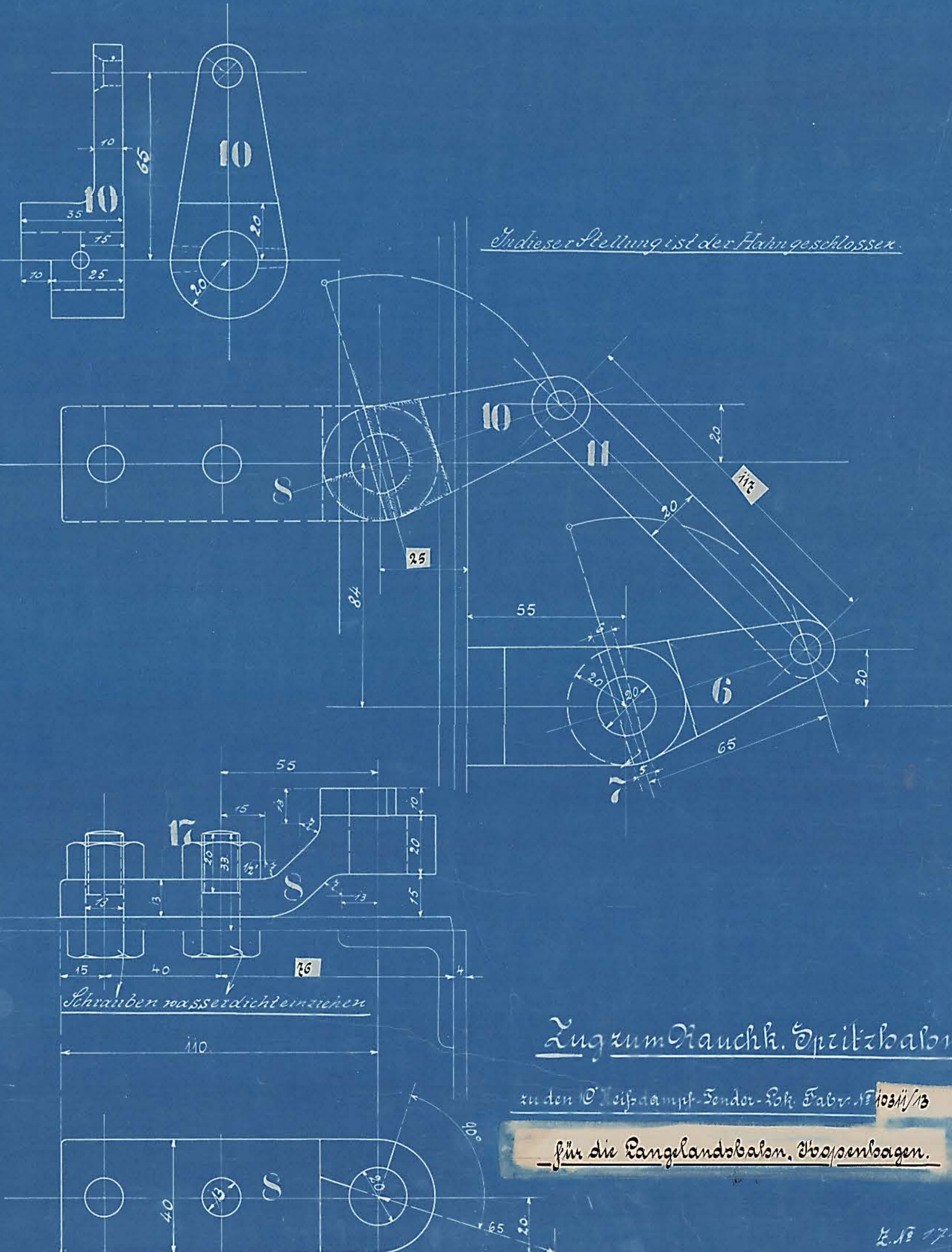
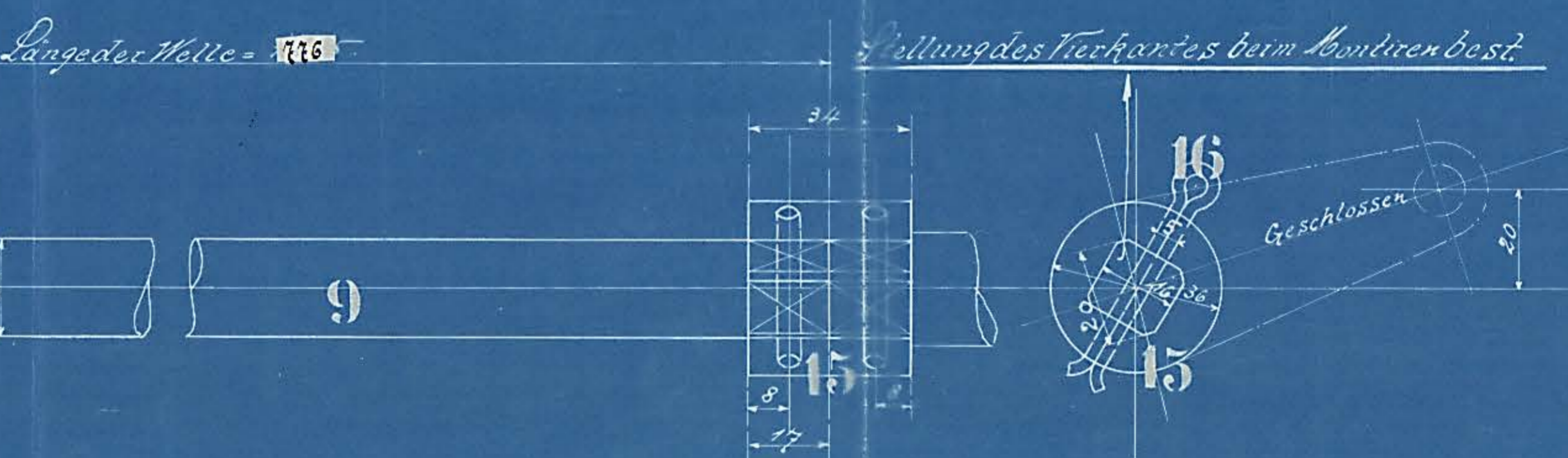
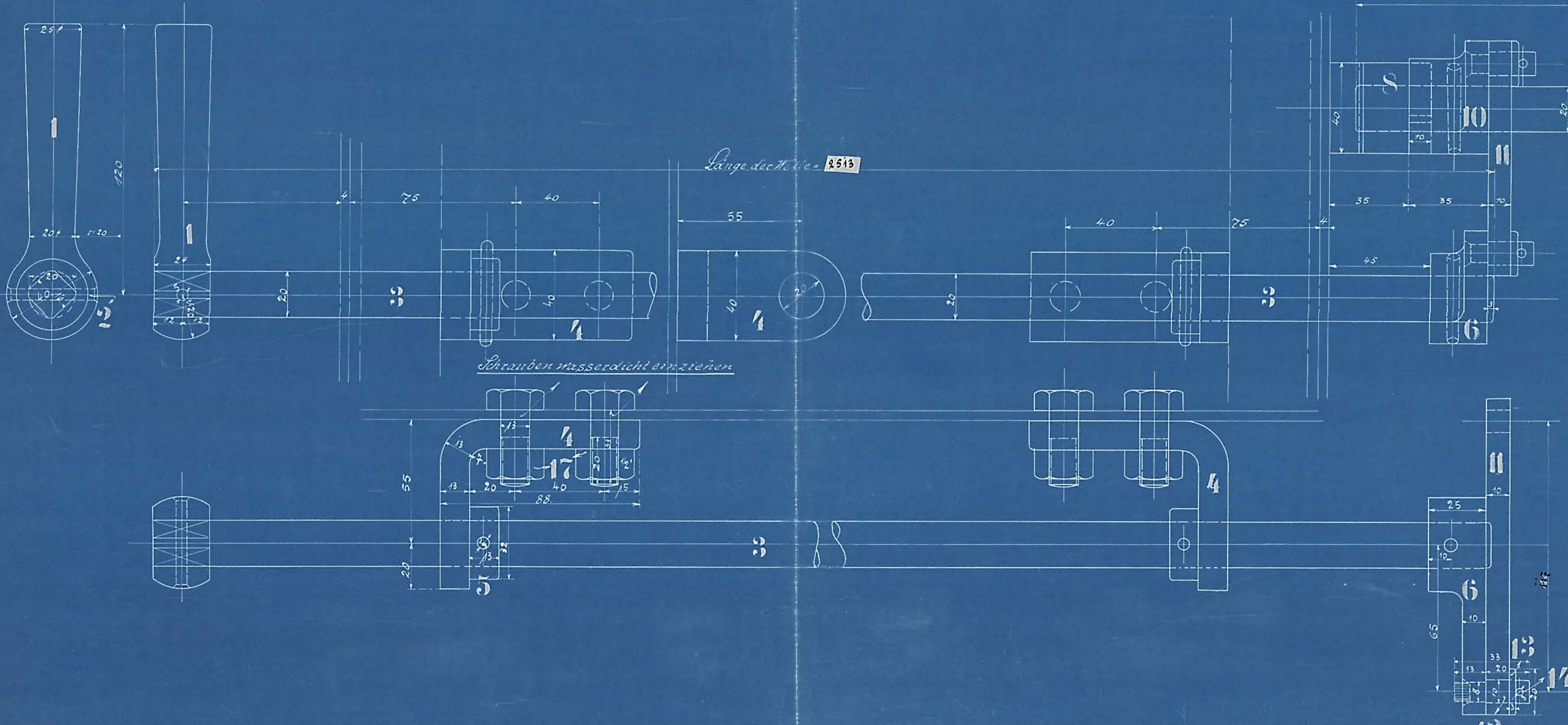
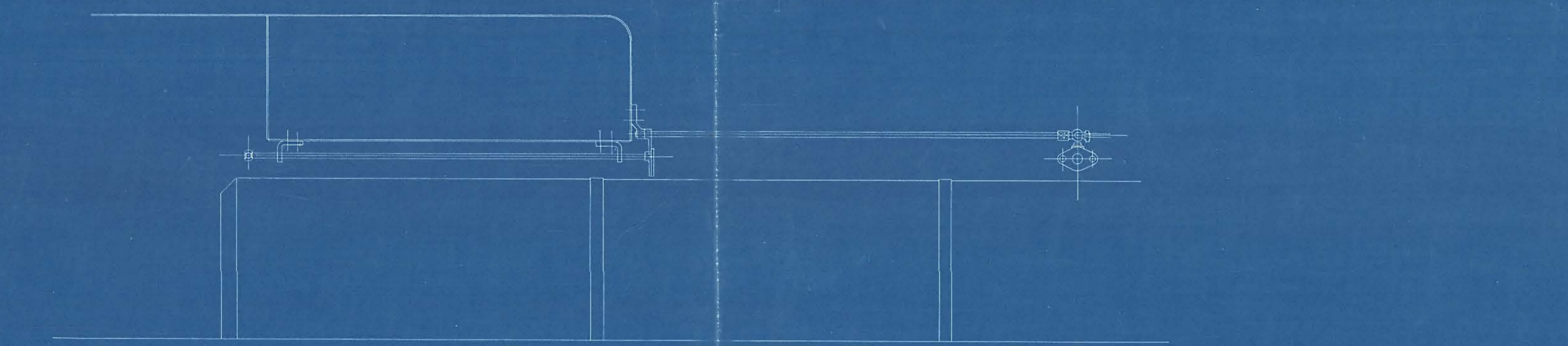
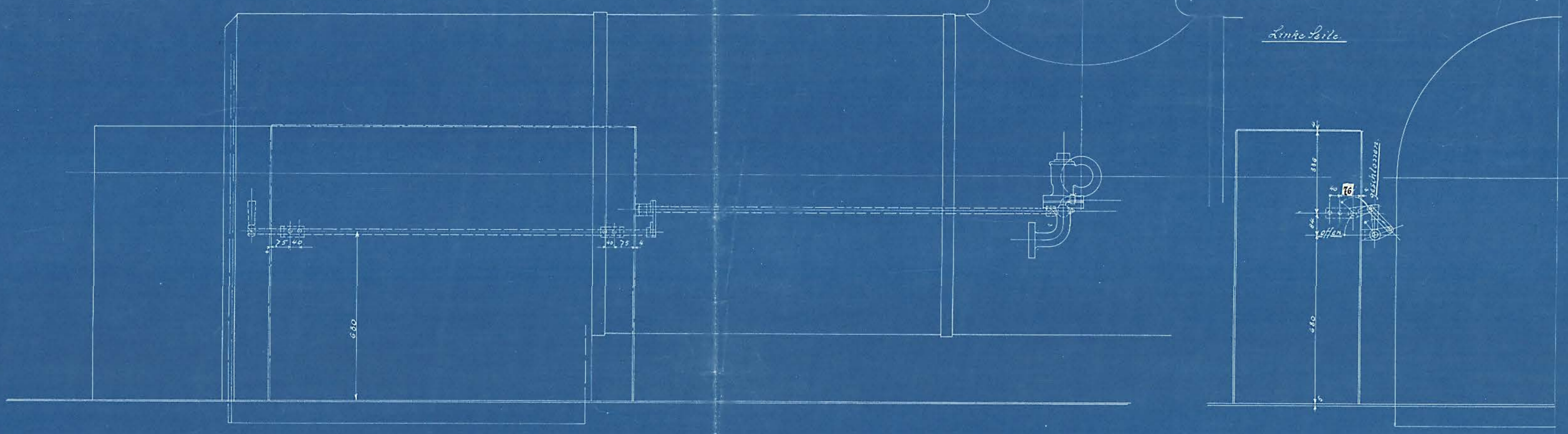


Ausführung für eine Lokomotive							Fertig- Gewicht
Stück- zahl	Benennung	Nummer	Material	Bezeichnung	Dimensionen und Mittelzeichen		kg:
1	Handgriff	1	St				
1	Nutstift	2	St				
1	hintere Nulle	3	St				
2	Führungen	4	St				
2	Führungen	5	St				
1	Hebel	6	St				
2	conische Röhre	7	St				
1	Lager	8	St				
1	rotirende Nulle	9	St				
1	Hebel	10	St				
1	Lager	11	St				
2	Platten	12	St				
2	Platten	13	St				
2	Platten	14	St				
4	Platten	15	St				
6	Schrauben, Muttern	16	St				



Zug zum Drauchh. Duzikbalon
zu den Draisbahnstempel-Fender-Str. Fabr. 1834/35
für die Ranglandsbalon. Obajenlagen.