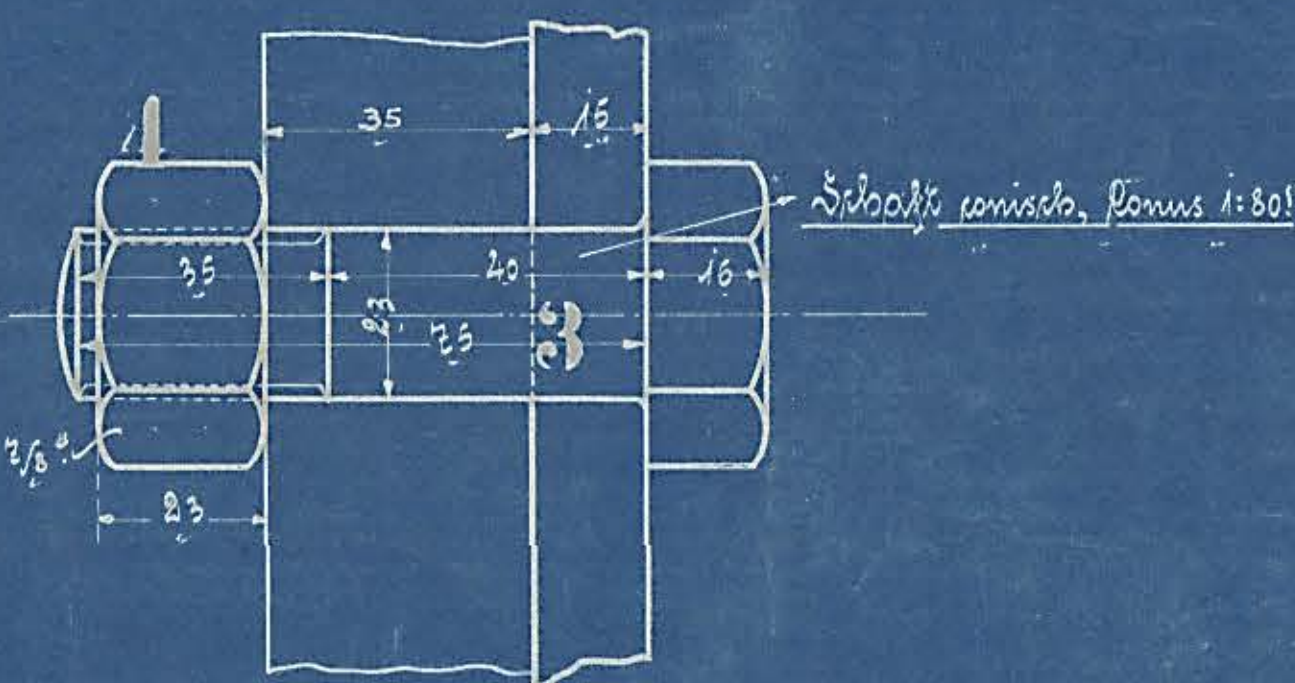
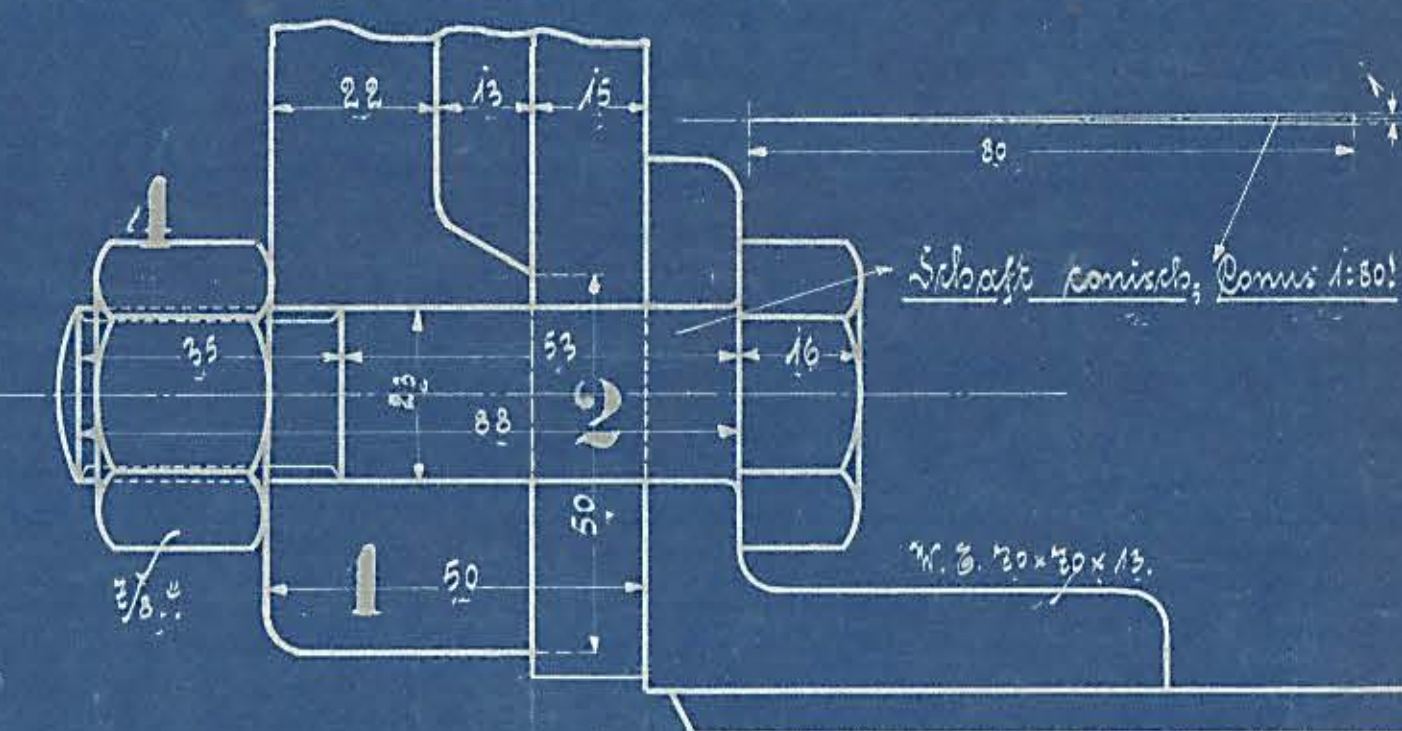
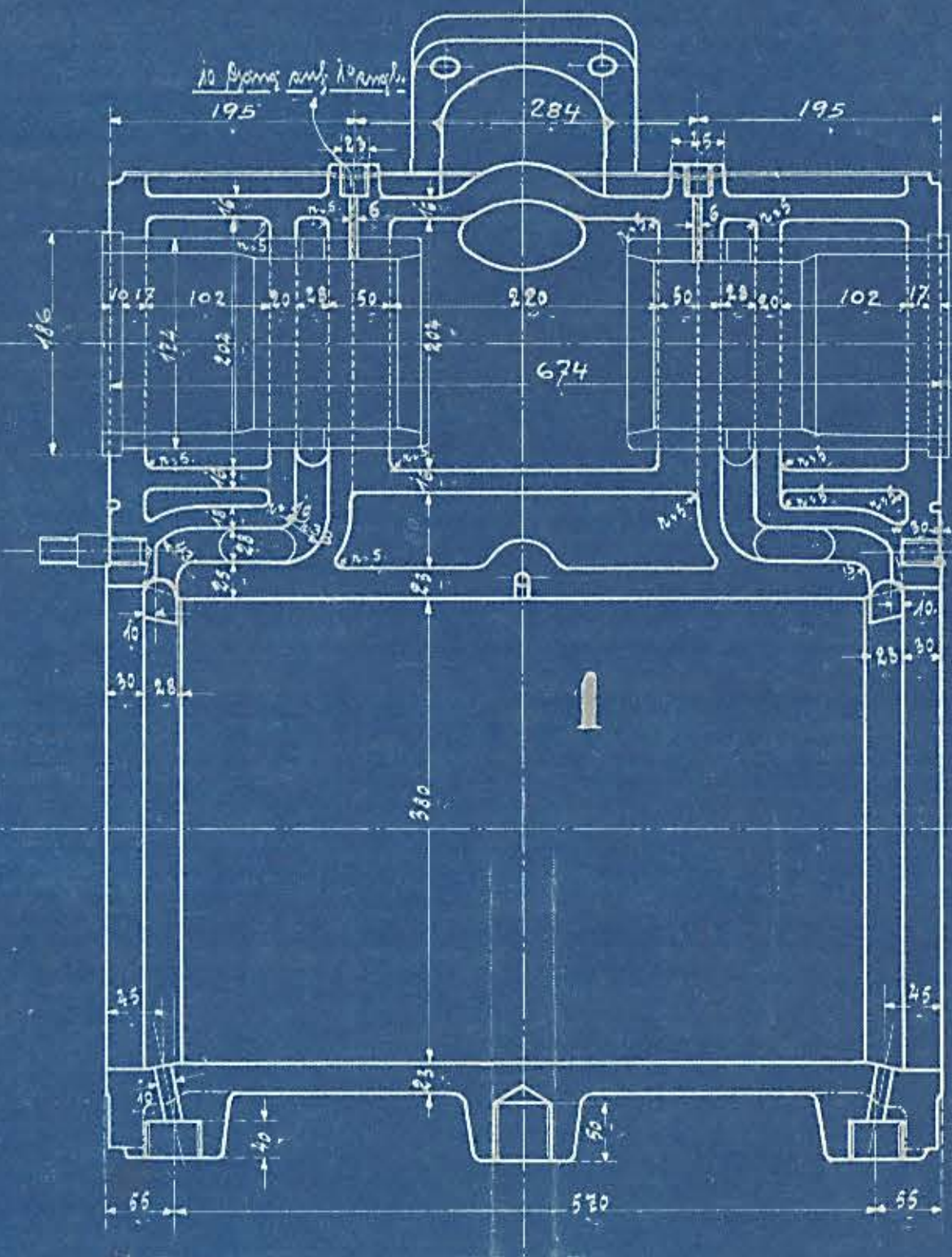
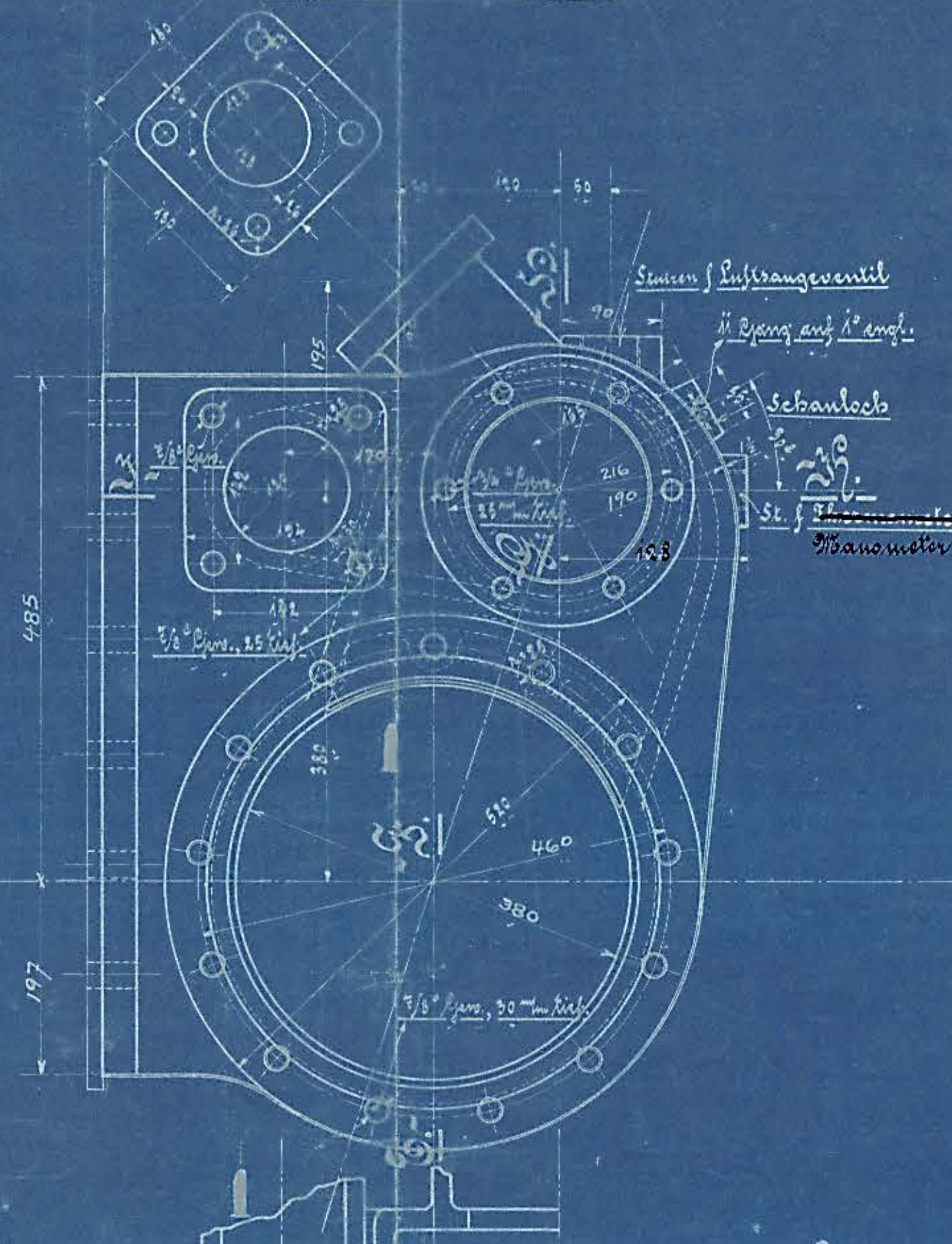
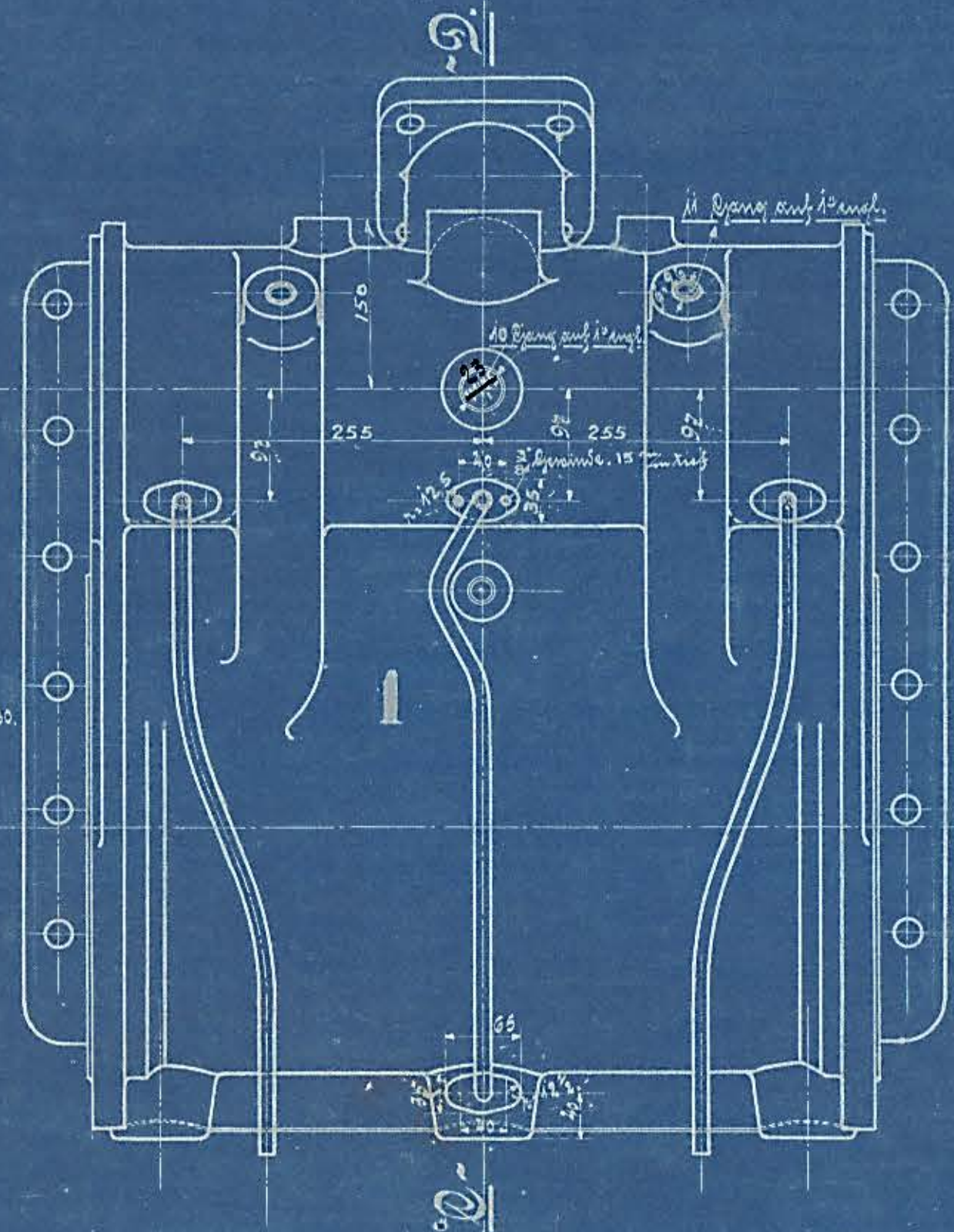
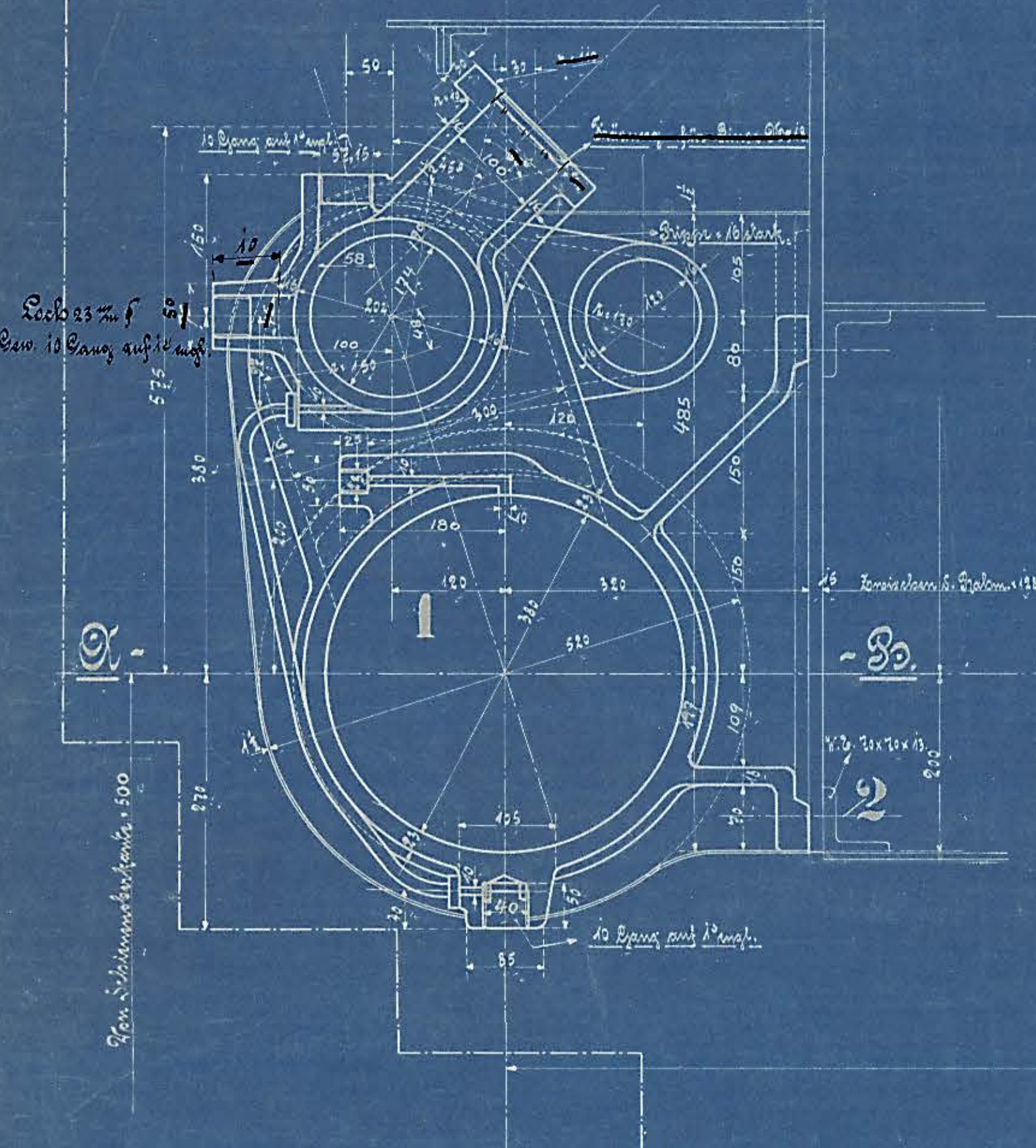


Schnitt C-D

Rechter Zylinder.
Äußere Ansicht.

Von oben gesehen.

Schnitt E-F-G-H



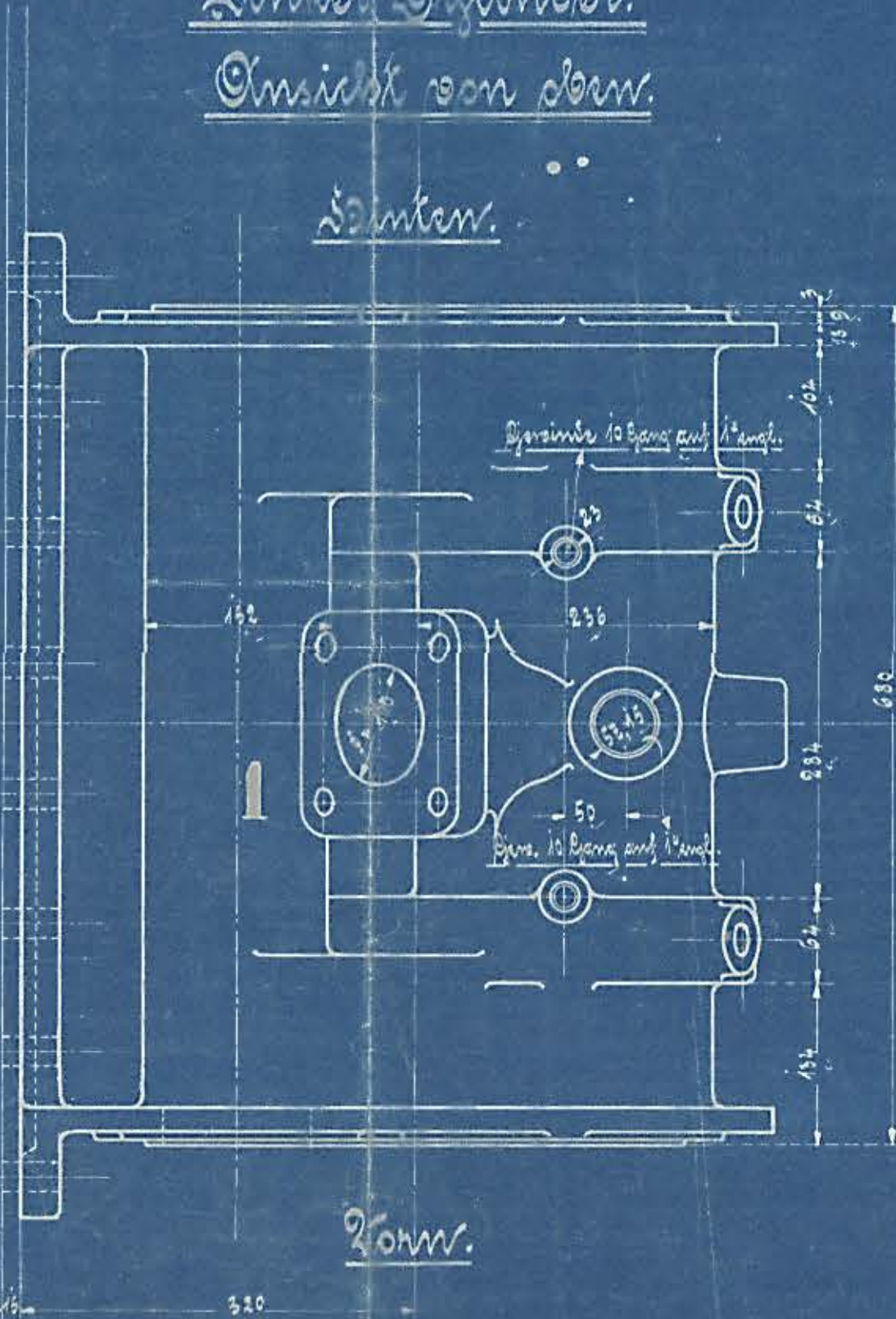
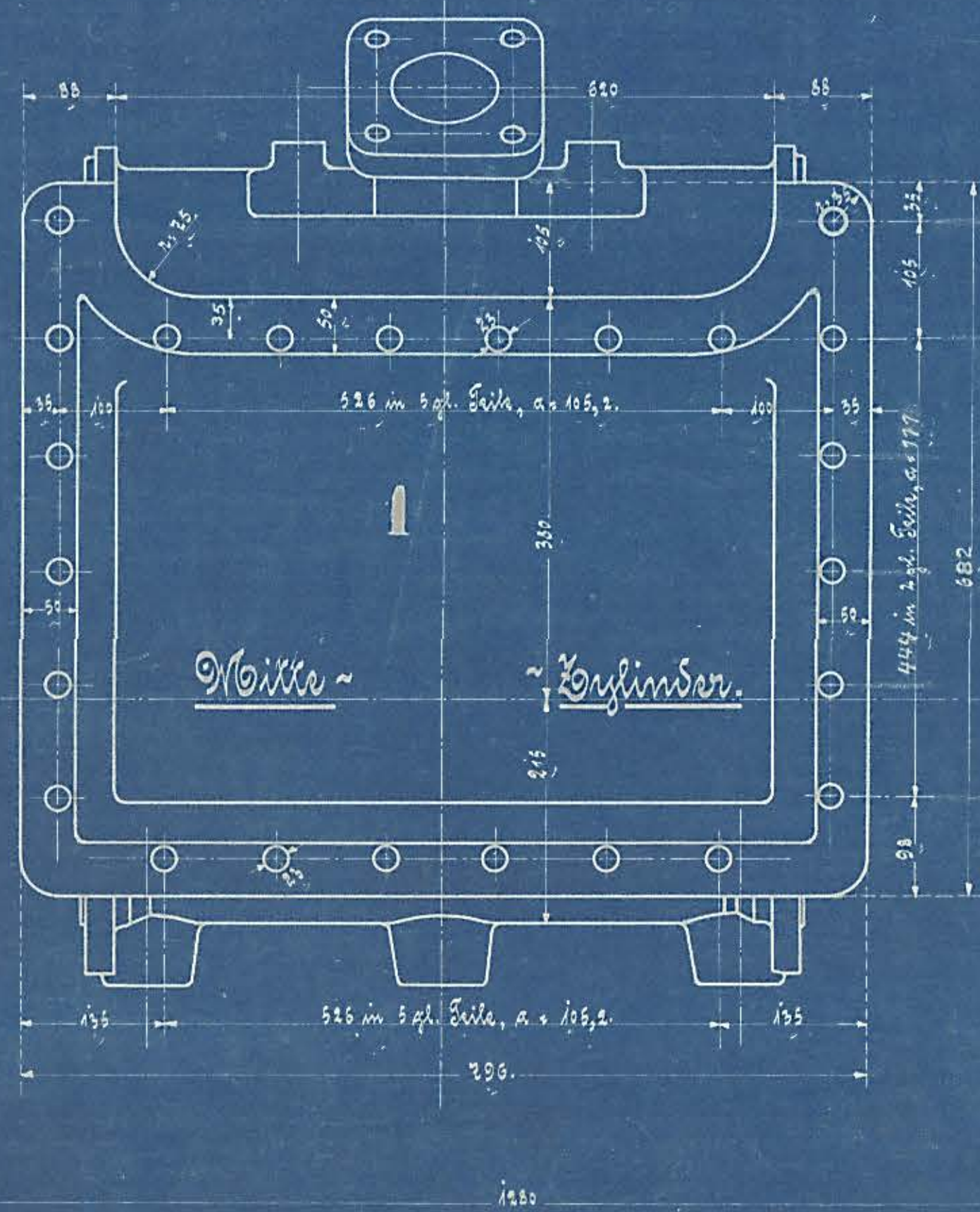
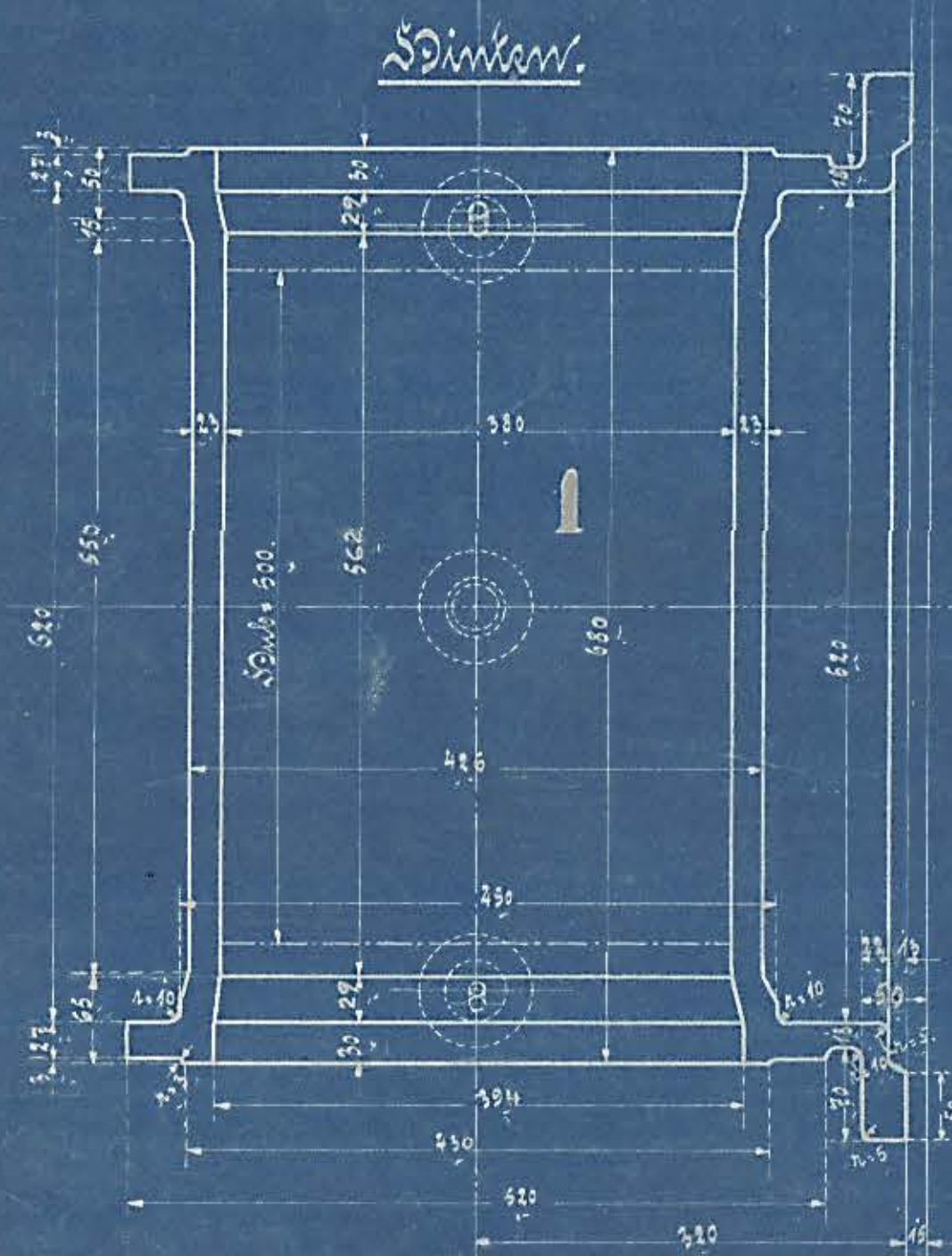
Von Mitte des Zylinders

Zylinderkranz von innen gesehen.

Linker Zylinder.
Ansicht von oben.

Schnitt A-B

Stutzen



Schrauben und Mutter nach Tabelle der dänischen Staatsbahnen.

Ausführung für eine Lokomotive.				Material-Bestellung für eine Lokomotive		Fertig-Gewicht
Stückzahl	Benennung	Nummer	Material	Bemerkung	Dimensionen und Modellzeichen	kg.
2	Zylinder	1	St. E.		Stamm Modell.	
38	Bohrschrauben	2	St. E.			
10	Bohrschrauben	3	" "			
48	Muttern 1/8"	4	" "			

Einzelteilezeichnungen

- Vorderer Zylinderdeckel 96 181
- Hintere Zylinderdeckel 96 182
- Hintere Zylinderkranzdeckel 96 185
- Vorderer Zylinderkranzdeckel 96 184
- Polenständer mit Bolzen 96 201
- Ständer f. Ein- u. Ausgangsventile 96 67
- Obenventile 96 183
- Obenventildeckel mit Ständer 96
- Luftröhrenventil 96 53
- Verschraubung für Schraubventil 96

Zylinder

Typus von 1874 (4000) Dampfmaschinen - Vorderer Zylinder

für die Ranglandsbahnen, Ober- und Unterbahnen

Schmitt-90 103/13

Zeichnung 96 180

M. C. 1.5.7.10