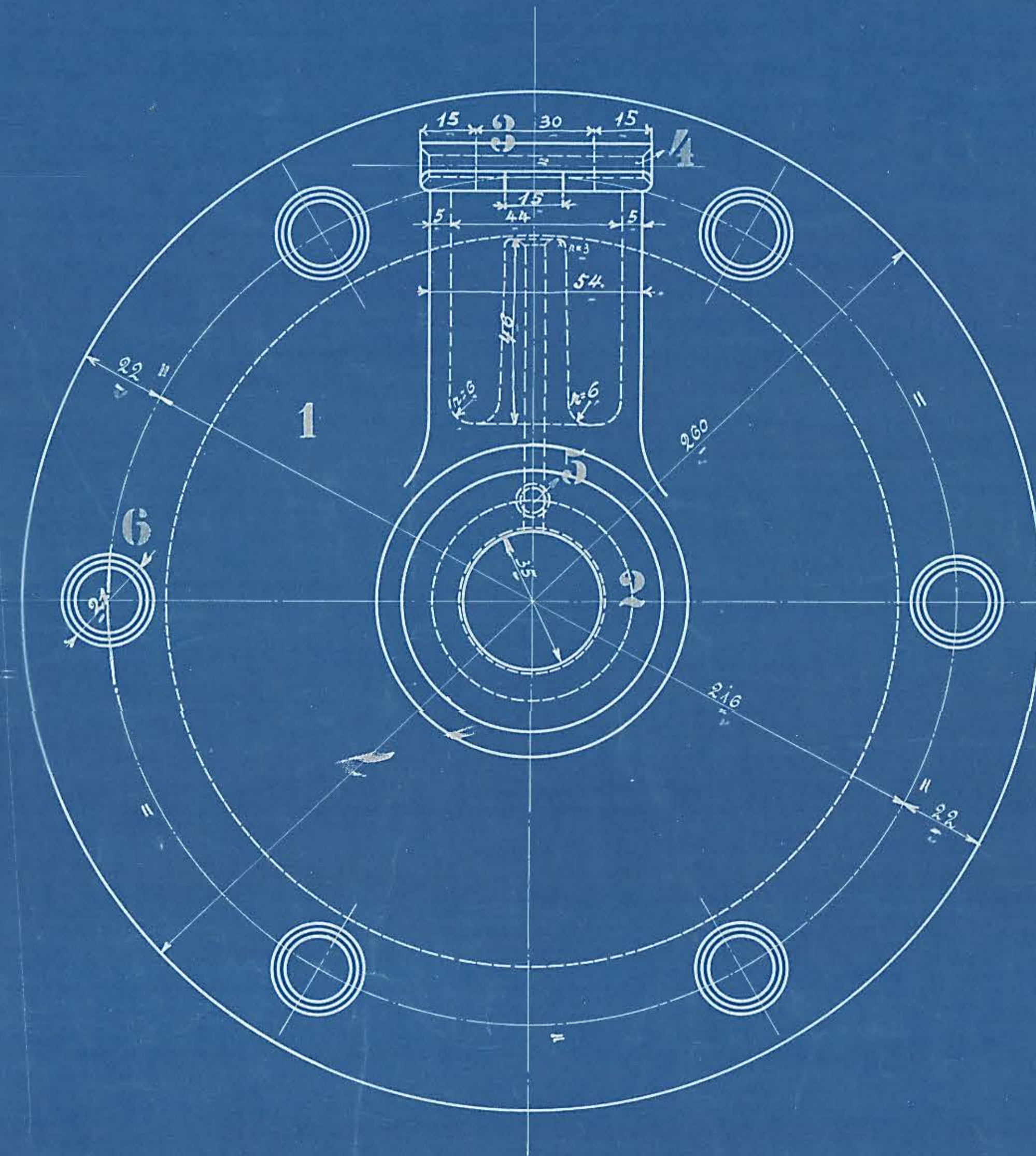
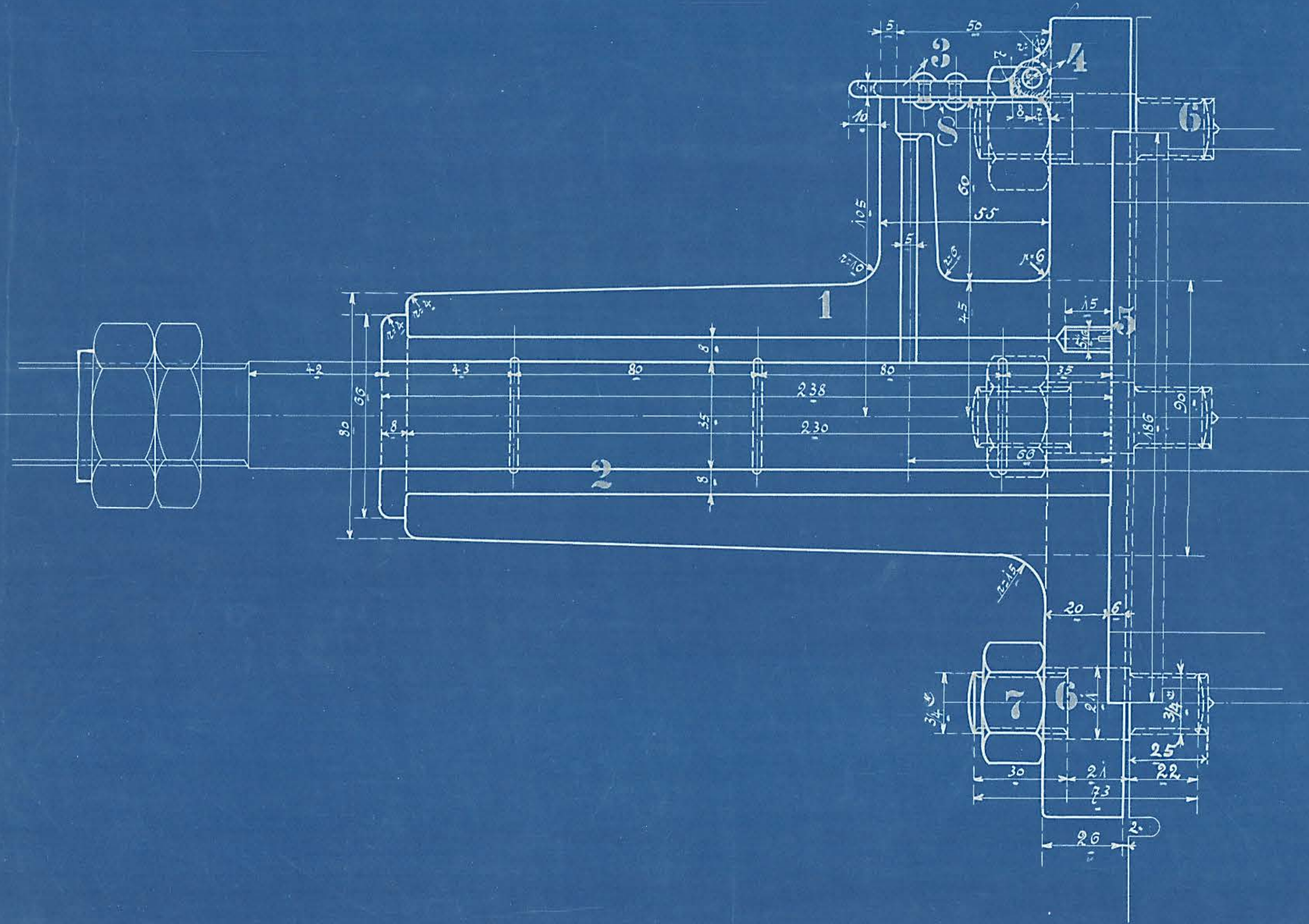


Ausführung f. 1. Lokomotive.				Materialbestellung f. 1. Lokomo.		Bestig.
Stückzahl	Benennung	Masse	Material	Bemerkung	Zeichn.	
					200	Dimensionen und Detailszeichen
2	Hinterer Schieberkastendeckel	1	R. E.		Modell neu	
2	Büchsen	1	R. E.		Mod. neu 9482	
2	Schmiergefäßdeckel	1	R. E.			
2	Stifte	1	R. E.			
2	Schrauben	1	" "			
12	Stiftschrauben 3/4"	1	" "			
12	Muttern 3/4" Gew.	1	" "			
2	Federn	1	St.			



Schrauben nach besonderer
Tabelle

Hinterer Schieberkastendeckel.
für die Heißdampf-Tender-Lok.
für die Langelandsbahn, Høpenbagen.
Fabrik-Nr. 10311/13