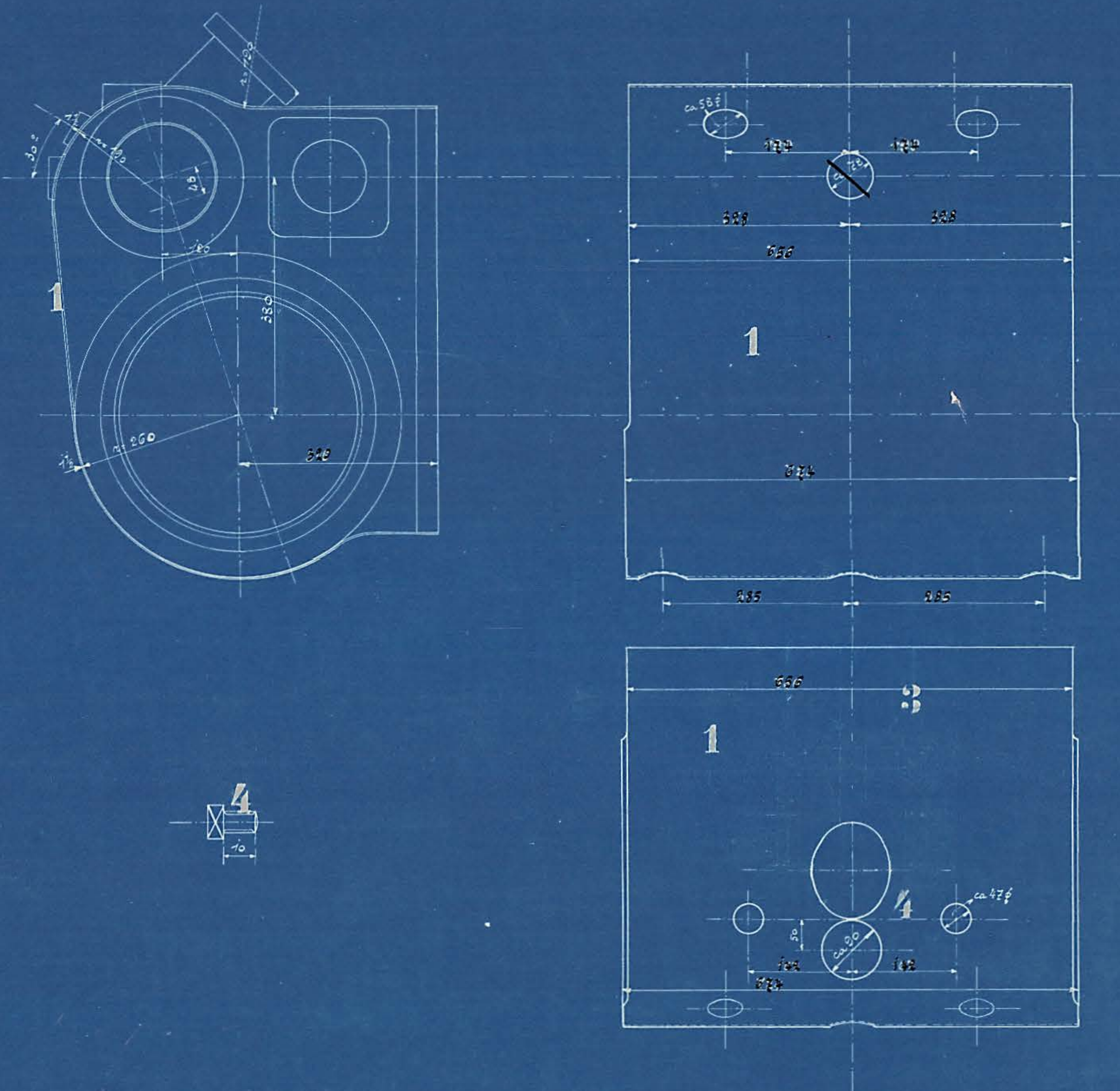


HENSCHEL & SOHN  
LOKOMOTIVFABRIK  
CASSEL



Ausführung für eine Lokomotive.				Material-Bestellung für eine Lokomotive		Fertig-Gewicht
Stückzahl	Benennung	Nummer	Material	Bemerkung	Dimensionen und Modellzeichen	kg:
2	Cylinderbekleidungen	1	Fl. E.			
6	Fl. E. 40x3	2	" "			
2	" " 40x3	3	" "			
70	Kopfschrauben 1 1/2"	4	" "			
1	Kompl. Asbestbekleidung	5	Asbest.			

Das Ganze ist anzupassen!

Cylinder mit Asbest bekleiden.

Cylinderbekleidung  
zu den 10 Tender-Lokomotiven  
mit Rauchrohrniederbauten Fab. W. Schmidt

für die Langlandsbahn, Kopenhagen.

Fab. Nr. 10311/13

Zeichn. Nr. 186

81123