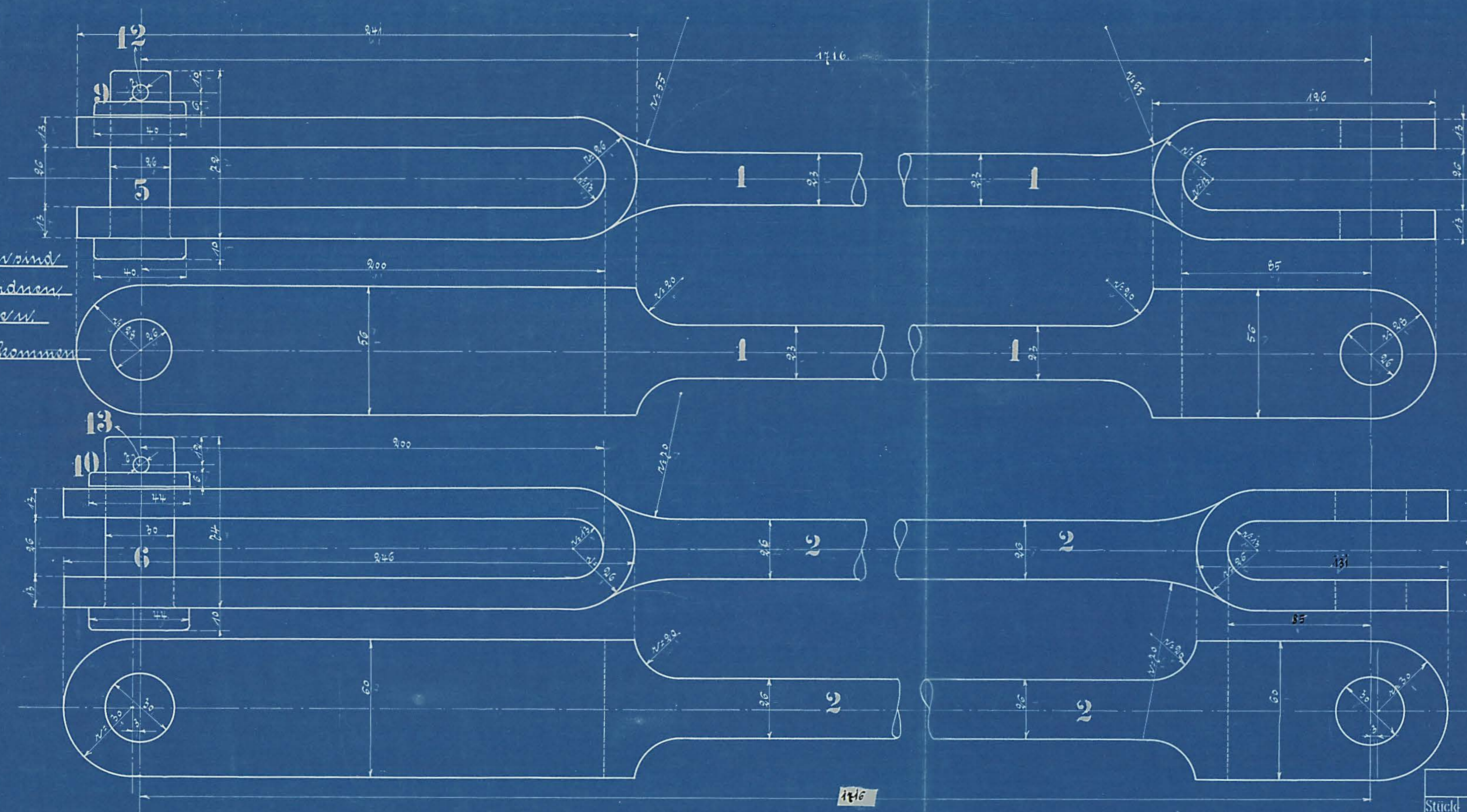
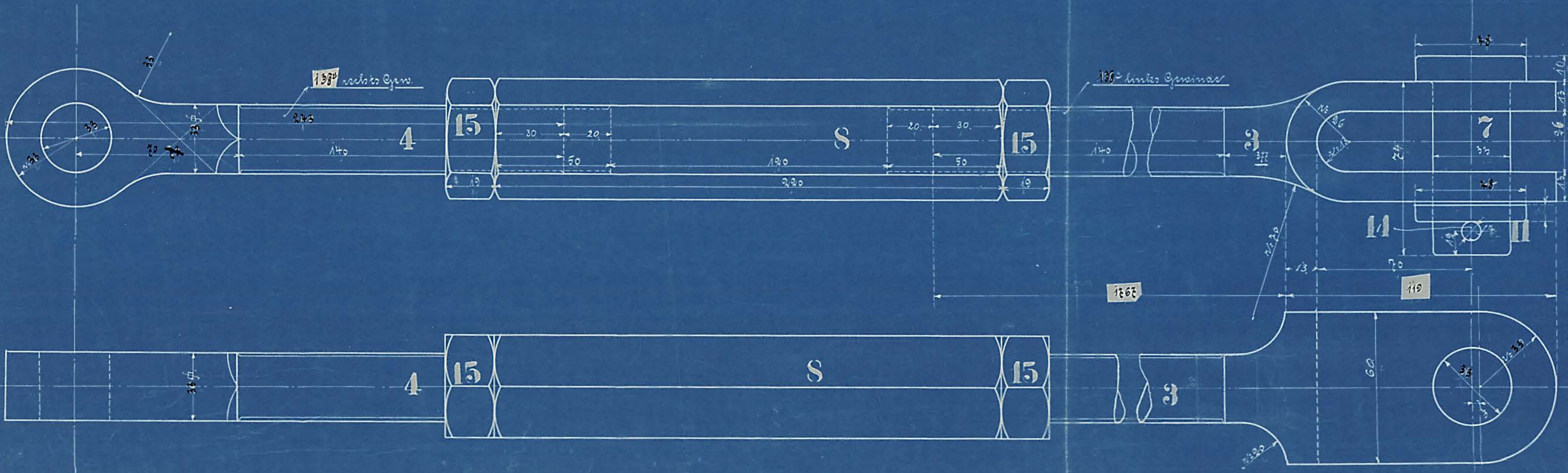


Beim Montieren sind die Bolzen so anzuordnen, daß Unterlegscheiben Splint nach unten kommen



Augen & Bolzen durch Einsetzen härten.
Mutter & Gewinde w. dänischen Fabrik.



Ausführung für eine Lokomotive.					Material-Bestellung für eine Lokomotive		Fertig-Gewicht
Stückzahl	Benennung	Nummer	Material	Bemerkung	Zeichen	Dimensionen und Modellzeichen	kg:
2	Augenbolzen		Stl. Fe				
2	Augenbolzen		" "				
2	Augenbolzen mit Augen		" "				
2	Augenbolzen mit Augen		" "				
2	Bolzen		" "				
2	Bolzen		" "				
2	Spannschrauben		" "				
4	Unterlegscheiben		" "				
4	Unterlegscheiben		" "				
4	Unterlegscheiben		" "				
4	Splinter		" "				
4	Splinter		" "				
4	Mutterkern		" "	2 rechts Gewinde 2 links Gewinde			

Bohrenzugtangenz

zur Bauart 14 Dampf- und Wasserkocher

für die Langenlandsbahn, Hiespenbagen.

Fabr. No: 10311/15

Zeichnung No 253