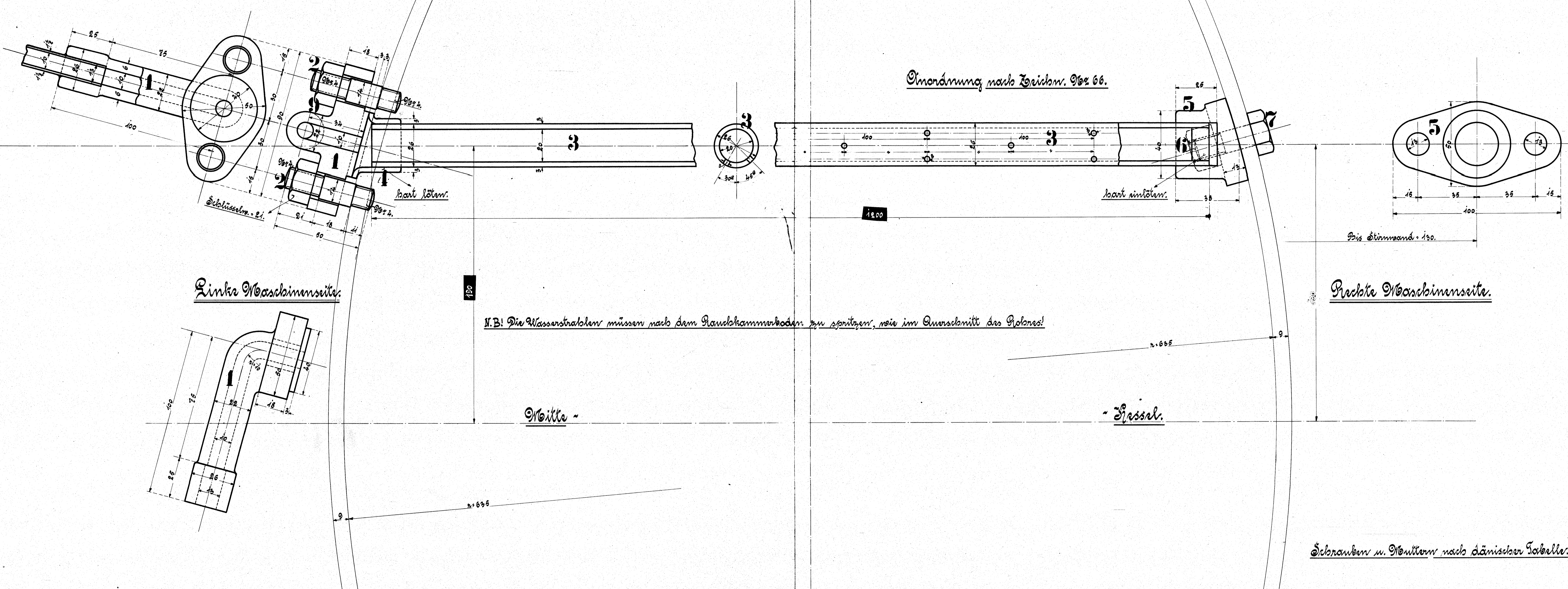


HENSCHEL & SOHN
LOKOMOTIVFABRIK
CASSEL

Von hinten nach vorn gesehen.



N.B! Die Wasserstrahlen müssen nach dem Rauekammerboden zu spritzen, wie im Querschnitt des Rohrs!

Schrauben u. Muttern nach deutscher Tabelle.

Ausführung für eine Lokomotive.					Material-Bestellung für eine Lokomotive		Fertig-Gewicht
Stückzahl	Benennung	Nummer	Material	Bemerkung	Einzel-Preis	Dimensionen und Modellzeichen	kg.
1	Einspritzstutzen.	1	R. G.			Mod. nach - Q 39 ^b	
2	Stiftschrauben No 4 dazu.	2	Fl. G.				
1	Gasrohr 3/4".	1	" "				
1	Flupfendichtung.	1	Fl.				
1	Lager zum Einspritzrohr.	1	G. G.			Mod. nach - Q 1224 ^a	
1	Waden im Rohr (einlöten).	1	Fl. G.				
2	Schrauben No 2.	2	" "				
2	Muttern.	2	Fl. G.				
2	Muttern.	2	" "				

HENSCHEL & SOHN
CASSEL

- Rauekammerspritzvorrichtung -
zu den 10 1/4 gek. Rauekammerspritzvorrichtung.
für die Ranglandbahn, Diepenloper
Fabrik - No. 10311/13
Zeichnung No. 11 B.