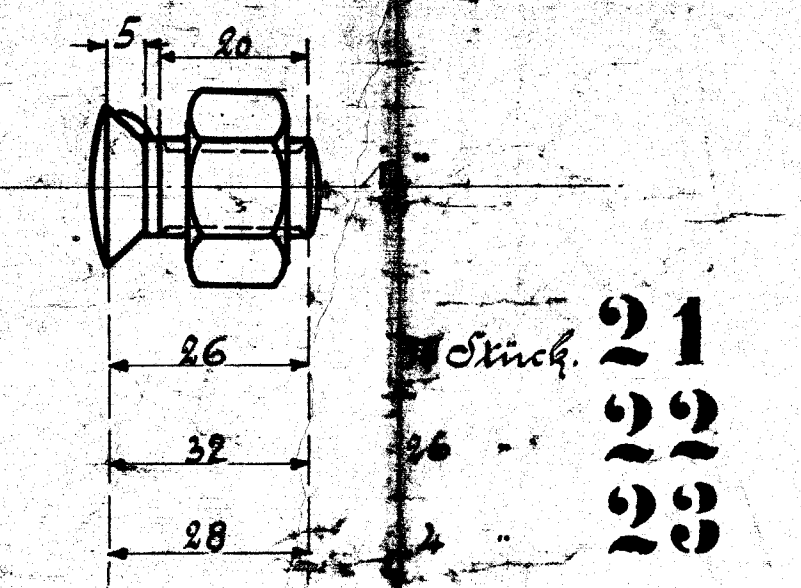
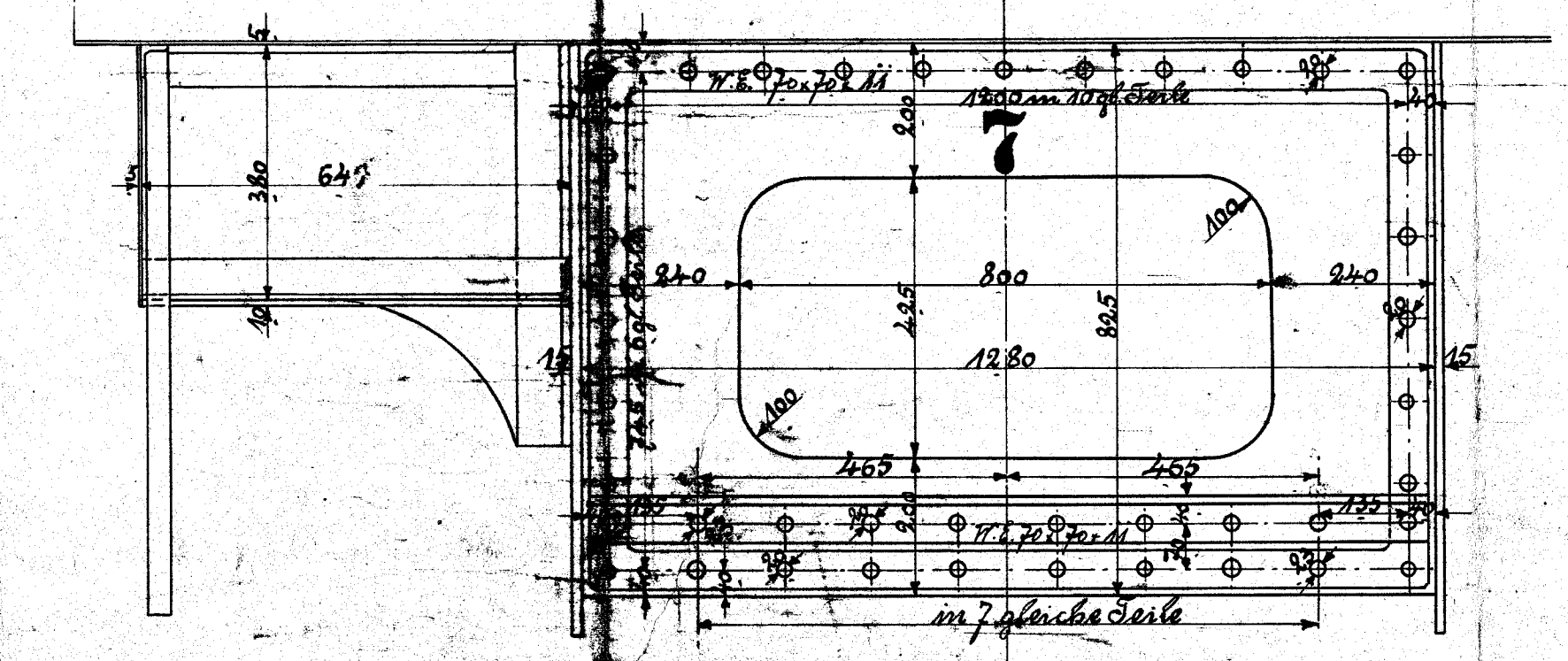
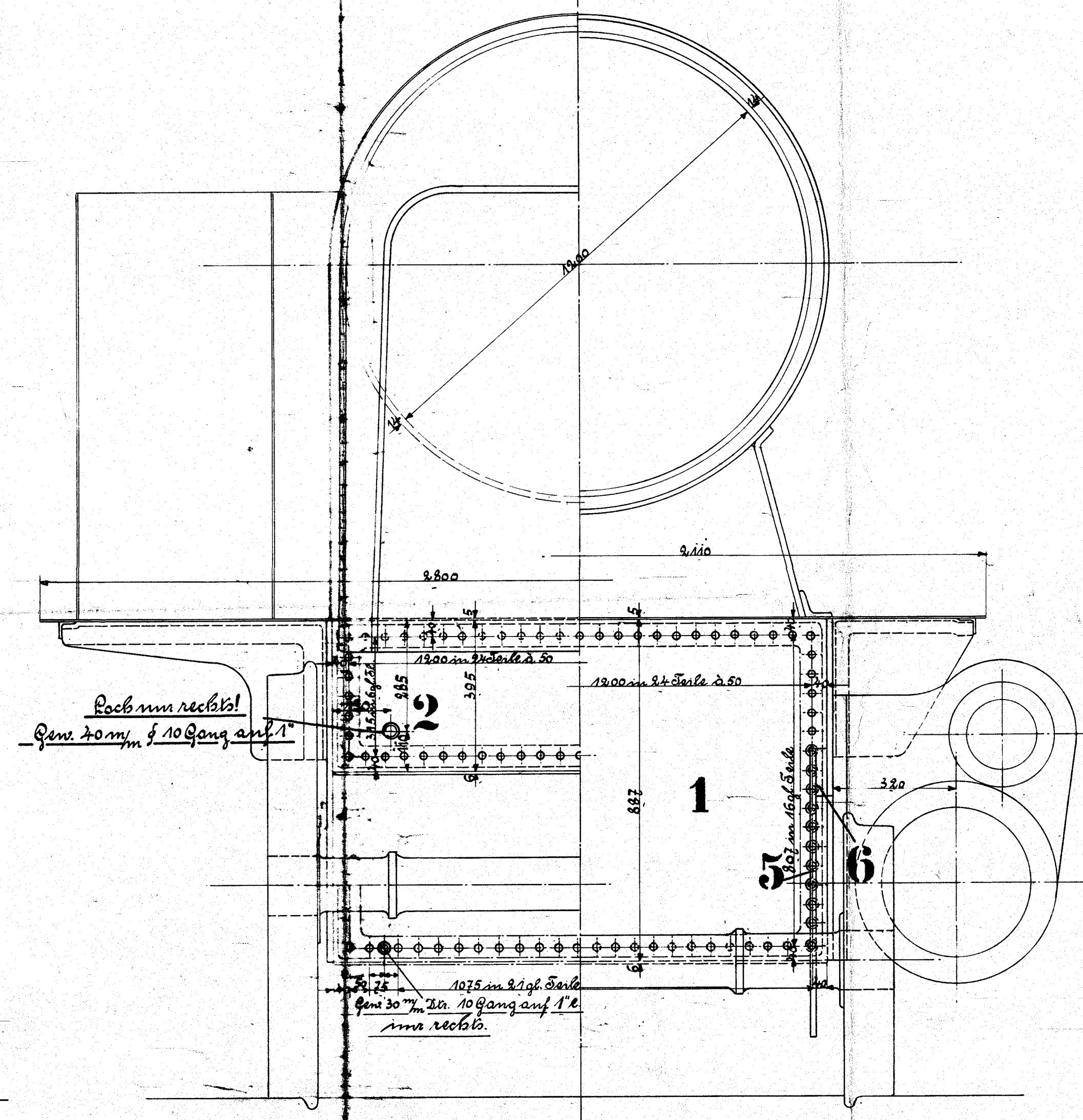
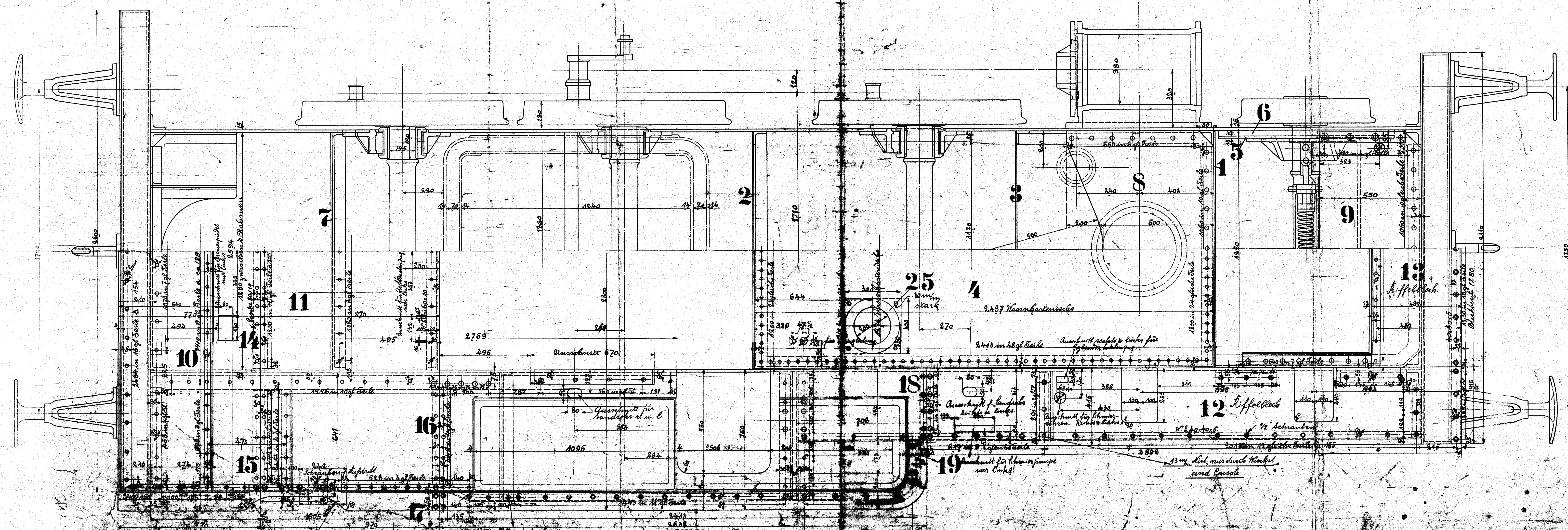
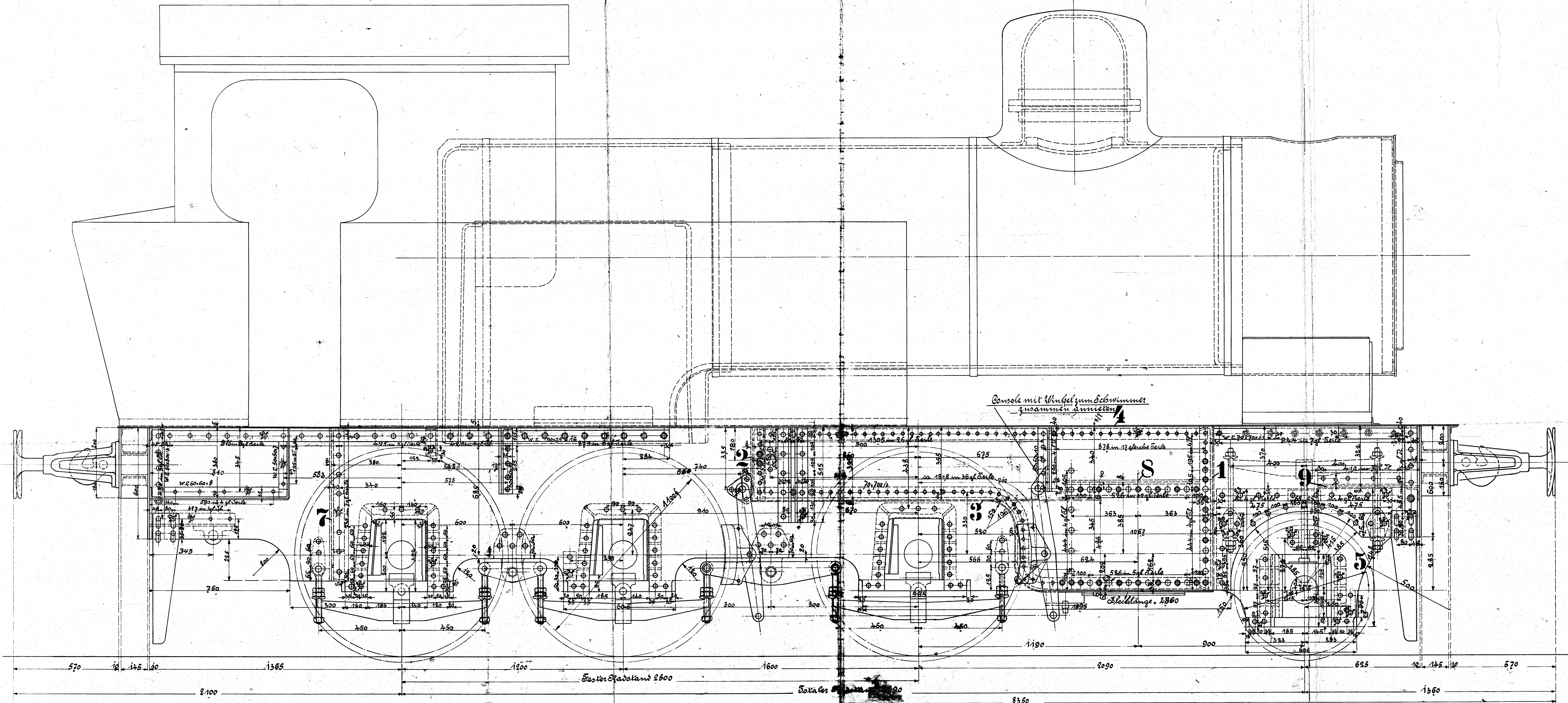
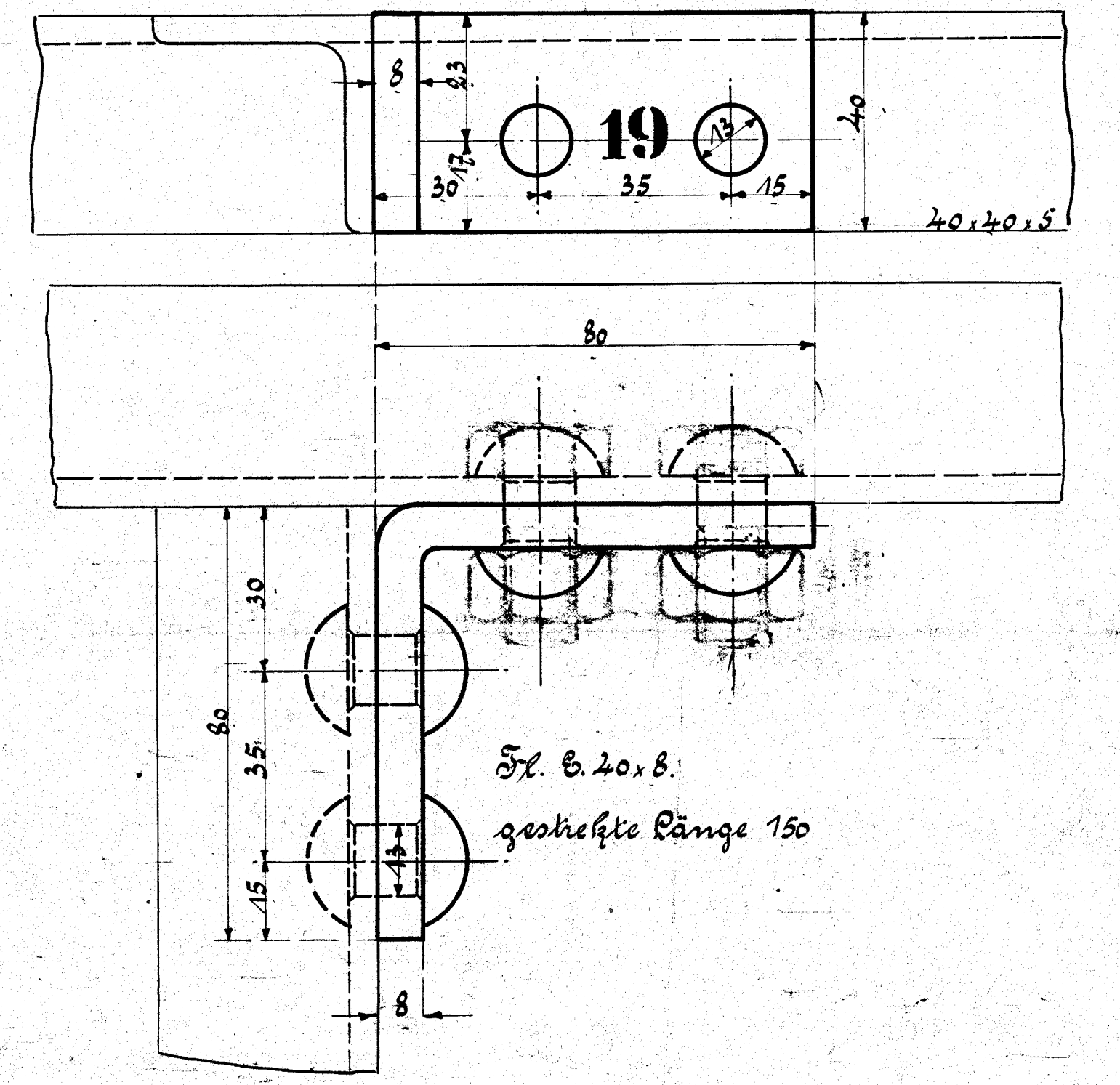


HENSCHEL & SOHN
LOKOMOTIVFABRIK
CASSEL



Maßstab 1/10 nat. Größe.

Ausführung für eine Lokomotive.				Material-Besstellung für eine Lokomotive		Fertig-Gewicht	
Stückzahl	Benennung	Nummer	Material	Bemerkung	Zeichn.-Num.	Dimensionen und Modellzeichen	kg.
1	Wasserrasten Vorderwand	1	St. B.				
1	" Hinterwand	2	"				
1	" Boden	3	"				
1	" Decke	4	"				
2	Rahmenbleche 1000 links rechts	5	"				
2	Zwischenlagen	6	"				
1	Strebe hinter Feuerkasten	7	"				
1	" zwischen 2 Cylindern	8	"				
1	" über d. Raufachse	9	"				
1	Blech im Schutzdach	10	"				
1	" "	11	"				
2	Bleche von seitlich 11 rechts 11 links	12	"				
1	Blech vorn	13	"				
1	Rastrol 80x10	14	"				
2	" 80x10	15	"				
2	" 80x10	16	"				
2	" 80x10	17	"				
2	St. B. 20x8	18	"				
7	"	19	"				
34	Strauben 1/2"	20	"				
26	" 1/2"	21	"				
4	" 1/2"	22	"				
64	Stiftlöcher 1/2"	23	"				
2	Verstärkungsplatten	24	"				



Rahmen.

3 Stück 1-C Tender-Lokomotiven
für die Ranglandsbahn.