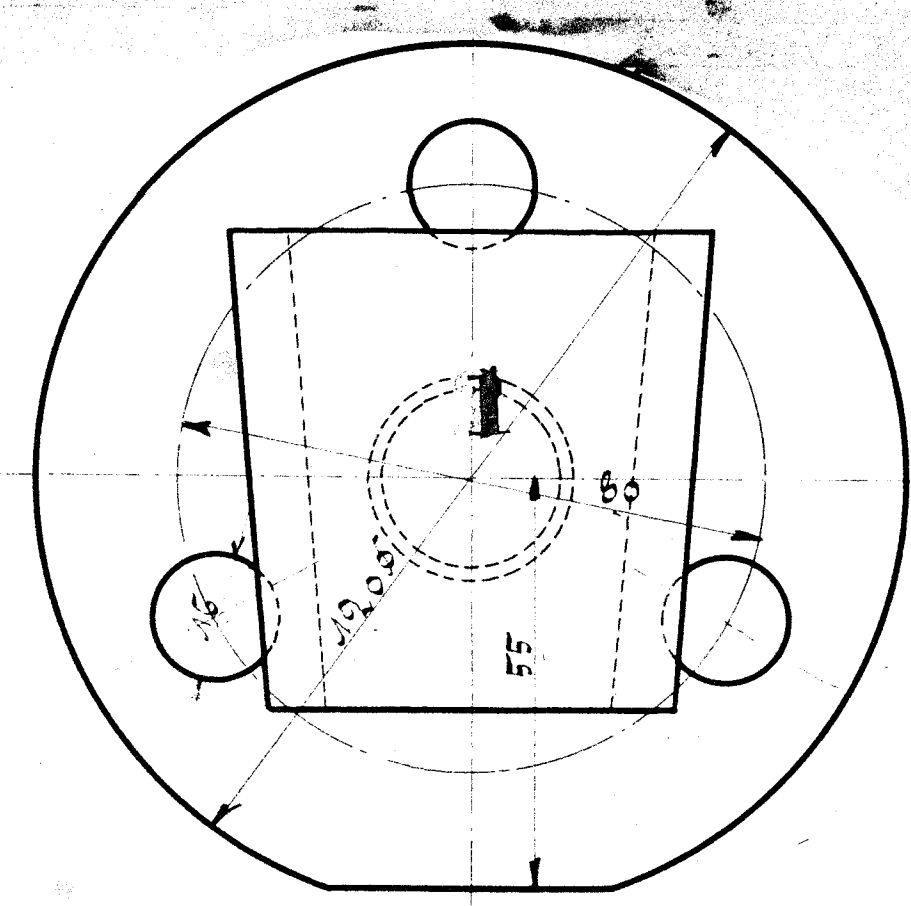
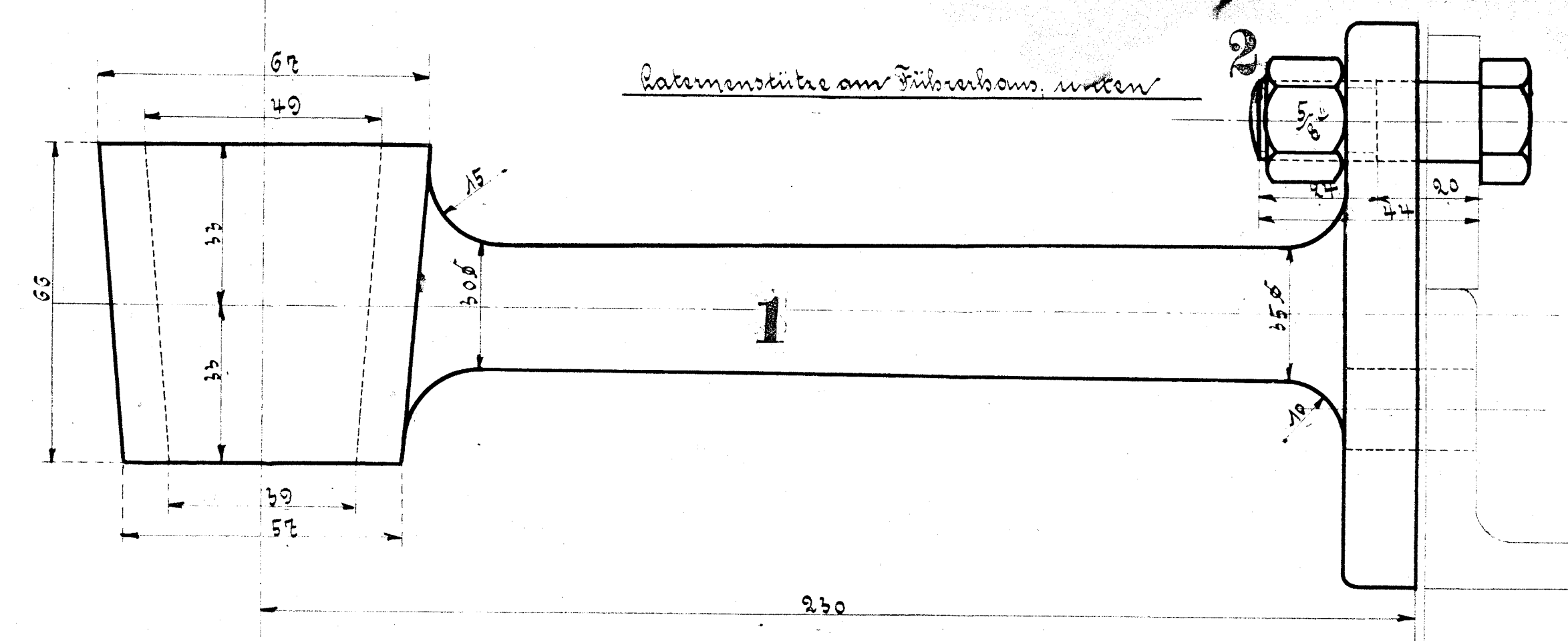
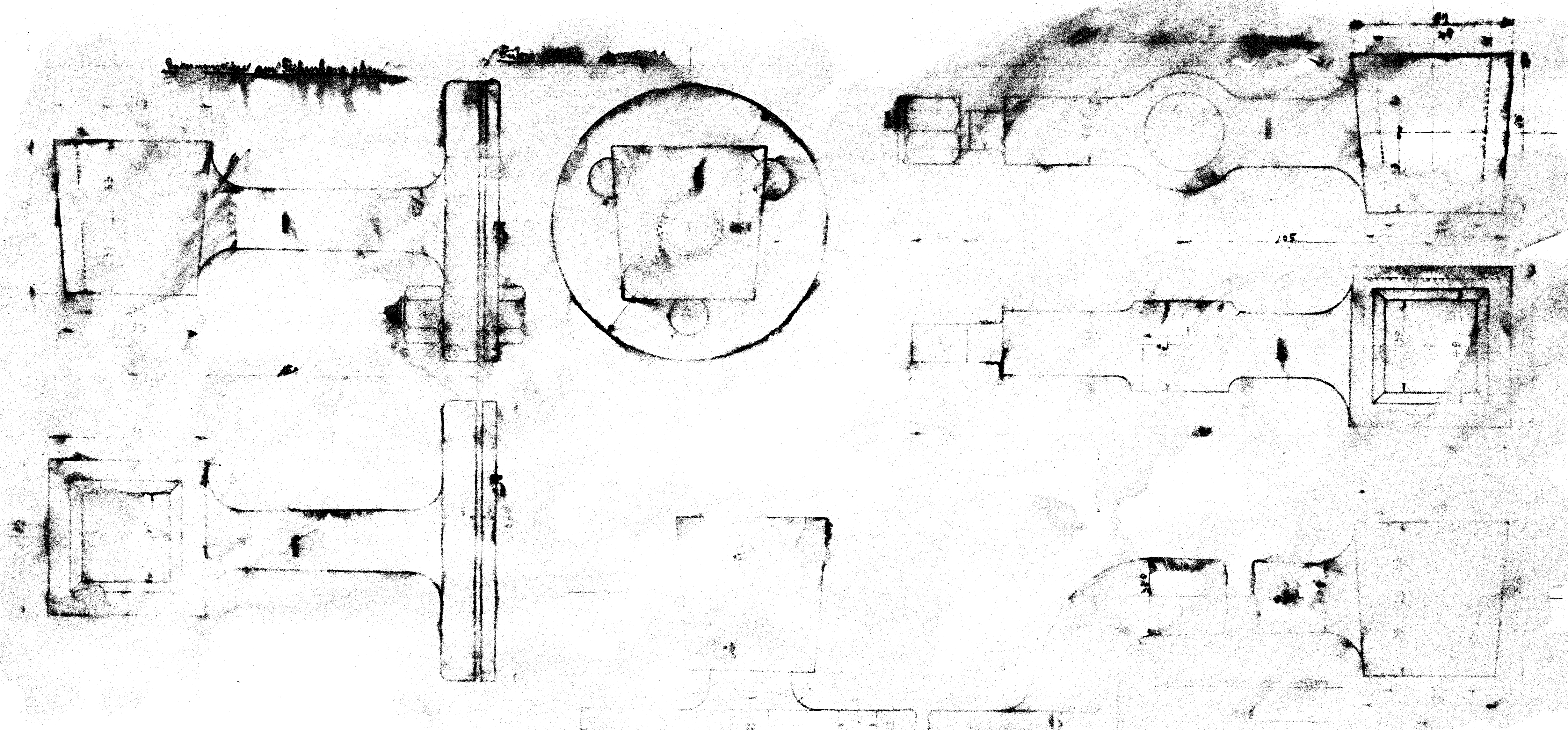


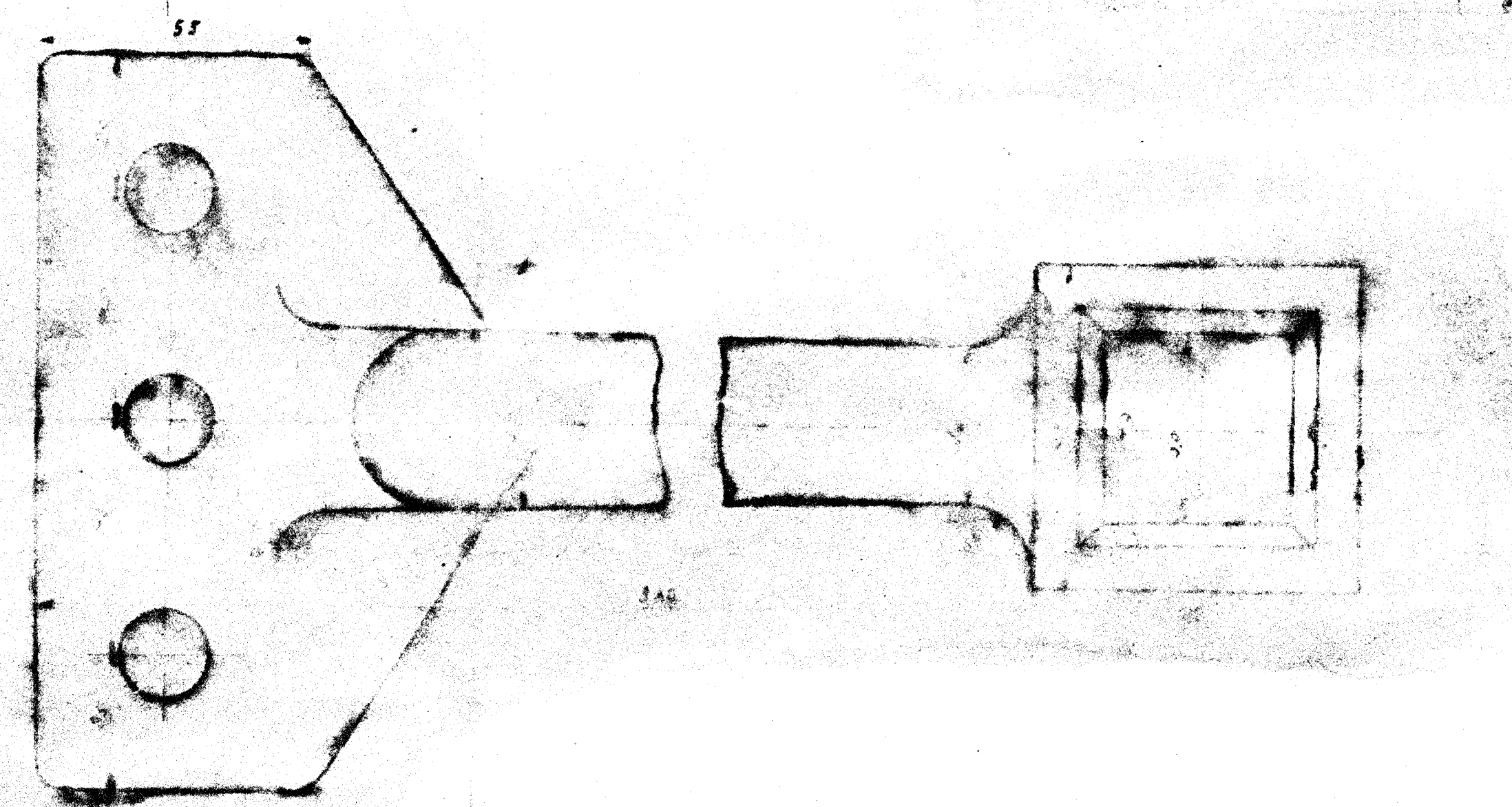
HENSCHEL & SOHN

LOKOMOTIVFABRIK

CASSEL



Ausführung für eine Lokomotive				Stat. Bezeichnung für eine Lokom.		Beleg-
Stück-	Benennung	Zeichn.	Material	Bezeichnung	Dimensionen	Leg.
zahl					in Millimetern	
12	Wand-Abstreifen		St. 3			
6	Schrauben 5/8" in Mutter		" "			
2	Kotlenstücke					



Kotlenstücke  
 an den 1. bis 4. Feuerlokomotiven  
 Fabr. N. 10 316/13  
 111B