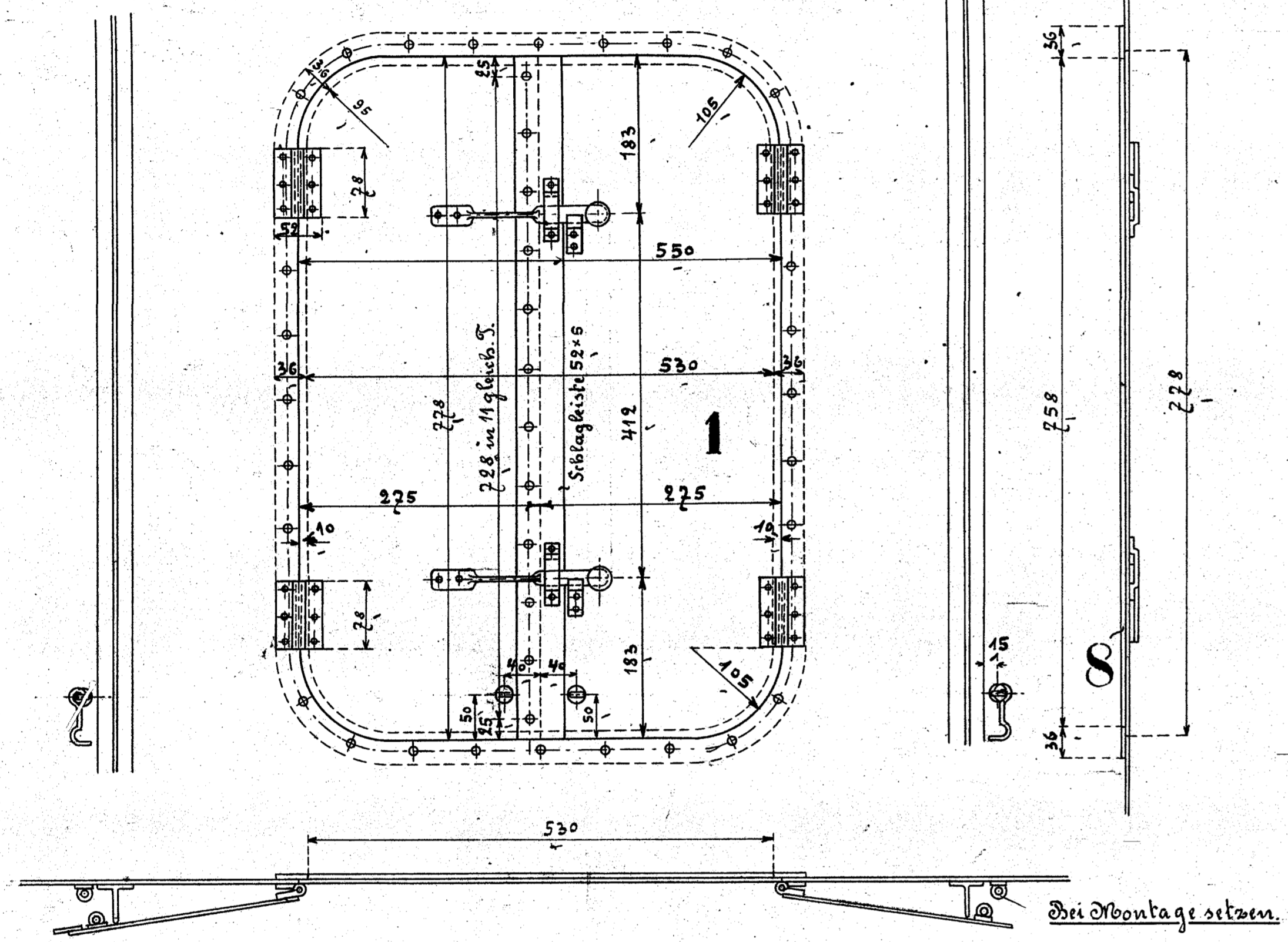
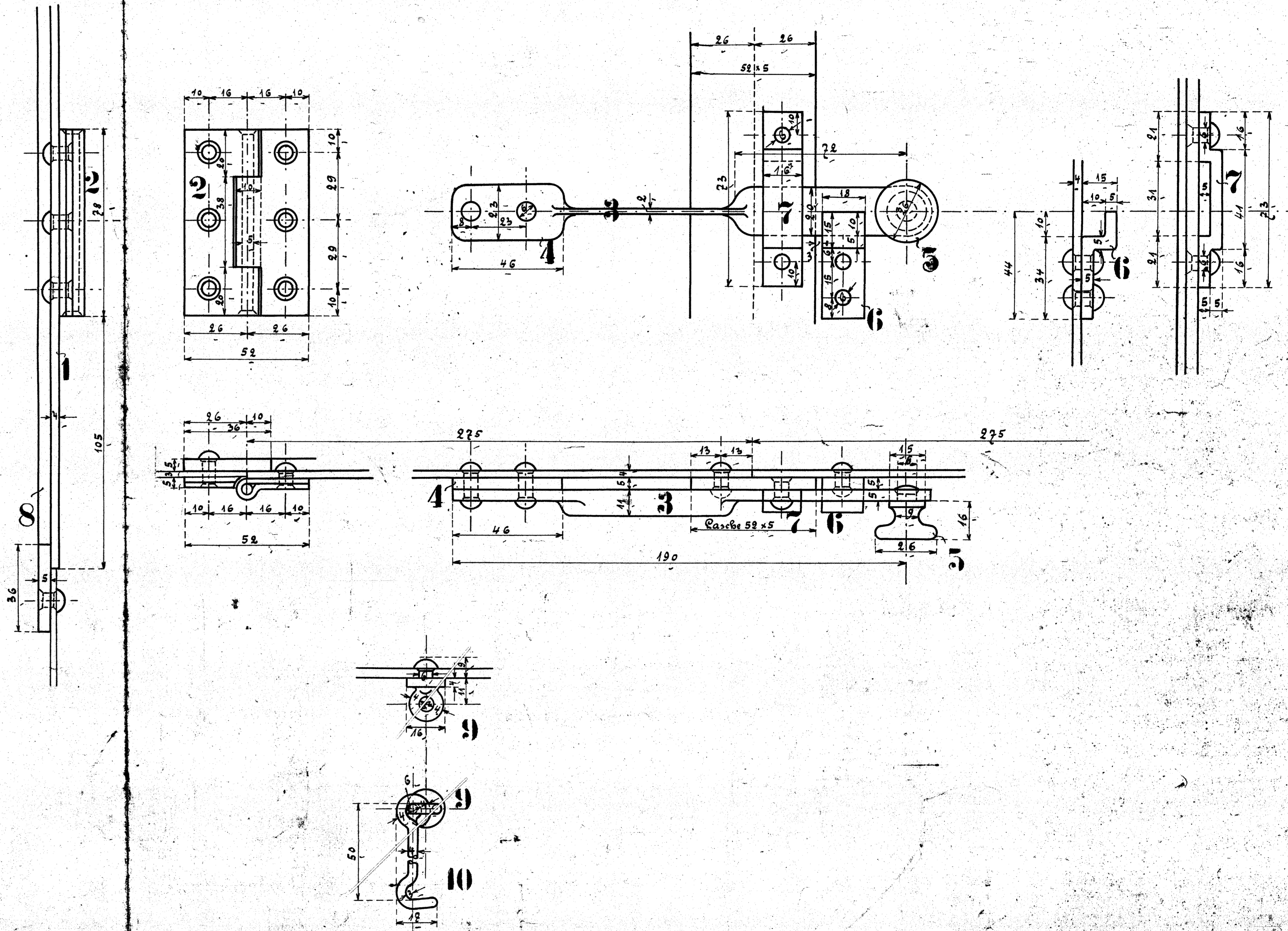


Maßstab 1:5.



Ausführung für eine Lokomotive.					Materialbestellung f. Lokomotive.	
Stückzahl	Benennung	Nummer	Material	Bemerkung	Zichn. No.	Dimensionen und Modellzeichen.
1	Luftklappe, 2teilig Schlagseite	1	Fl. S.			
4	Scharniere	2	" "			
2	Stellfallen	3	" "			
2	Zwischenlagen	4	" "			
2	Knöpfe	5	" "			
2	Stützen	6	" "			
2	Führungen	7	" "			
1	Verstärkungsrahmen	8	" "			
4	Rollen	9	" "			
2	Schrauben	10	" "			



Luftklappe an Schutzdach hinterwand
 zu den Hochlandlokomotiven
 für die Ranglandbahnen, Oberbauanlagen.

Zusammenfassung